

# 180 AUKCJA DZIEŁ SZTUKI

Sala aukcyjna Rynku Sztuki,  
Łódź, ul. Wschodnia 69 (róg Narutowicza, I piętro)  
sobota, 30 stycznia 2016 r., godz.12:00



# Regulamin Domu Aukcyjnego Rynek Sztuki Sp. z o.o.

## I. Warunki zakupu dzieła sztuki w Domu Aukcyjnym podczas aukcji

1. Nabywca może zapoznać się z ofertą prezentowaną w siedzibie DA co najmniej pięć dni przed aukcją. Jest ona także dostępna na stronie DA - [www.ryneksztuki.eu](http://www.ryneksztuki.eu).

2. Wstęp na aukcje jest wolny i nie obowiązuje wpłata wadium.

3. Wartość obiektu w ofercie aukcyjnej określona jest przez estymację (podaną w przedziale od dolnej do górnej granicy, w PLN). Każdy obiekt posiada cenę gwarancyjną. Jej wysokość jest informacją poufną, znaną tylko pracownikom DA.

4. Licytacja rozpoczyna się od ceny wywoławczej, którą może zaproponować klient lub od kwoty odpowiadającej połowie dolnej estymacji i prowadzona jest w górę. Chęć zakupu dzieła należy zgłosić poprzez podniesienie ręki albo danie innego, widocznego znaku aukcjonerowi. W aukcji można brać udział także telefonicznie lub zgłaszać swoje propozycje listownie lub przez internet na adres [galeria@ryneksztuki.lodz.pl](mailto:galeria@ryneksztuki.lodz.pl). **Jeżeli w trakcie licytacji nie zostanie osiągnięta cena gwarancyjna obiekt nie jest sprzedany, co zostaje ogłoszone przez aukcjonera.**

5. W przypadku przekroczenia w trakcie licytacji ceny gwarancyjnej najwyższa oferta cenowa zgłoszona przez Nabywcę powtarzana jest trzykrotnie, a następnie uderzenie młotka ogłasza zawarcie transakcji. Od tej chwili Nabywca zobowiązany jest do wykupienia dzieła.

6. Po zakończeniu aukcji istnieje możliwość zgłaszania ofert zakupu na obiekty niesprzedane, ale aukcjoner rozpatruje tylko te powyżej minimalnej kwoty estymacji.

7. Do każdej wylicytowanej kwoty doliczana jest opłata manipulacyjna w wysokości 15%. Wykupienie dzieła następuje po aukcji, najdalej siedem dni po jej zakończeniu. Płatności można dokonać gotówką lub przelewem. W ostatnim przypadku odbiór dzieła następuje po wpłynięciu należności na konto DA. Możliwe jest też wpłacenie 10% zadatku, wtedy Nabywca zobowiązany jest do zapłacenia pozostałej należności w terminie 7 dni od jego otrzymania przez DA lub innym, ustalonym przez strony. W tym czasie dzieło pozostaje w depozycie DA. Nieodebranie dzieła w ww. terminie oznacza przepadek zadatku i ponowne skierowanie go do sprzedaży.

8. Na życzenie Nabywcy DA wystawia bezpłatnie dokument potwierdzający nabycie dzieła (Potwierdzenie Zakupu) lub atest potwierdzający autentyczność. Klient może też zamówić pisemną opinię u eksperta. Jej koszt wynosi na ogół 2,5% wartości dzieła, jednak nie mniej niż 500 zł (do uzgodnienia z właściwym ekspertem). W przypadku wysyłania zakupionego obiektu Nabywcy, koszty pakowania pokrywa DA zaś transportu Nabywca.

9. Nabywcy przysługuje 14 dniowy termin reklamacji. W tym czasie możliwe jest zwrócenie dzieła i zwrot pieniędzy, ale jedynie pod warunkiem udowodnienia, że atrybucja dokonana przez eksperta DA jest błędna.

10. DA nie ponosi odpowiedzialności za stan prawny i fizyczne wady ukryte dzieł sztuki.

11. DA zastrzega sobie prawo do wycofania dzieła z licytacji bez podania przyczyn.

12. DA nie udziela żadnych informacji zarówno o Klientach jak i Nabywcach bez uprzedniego wyrażenia przez nich zgody.

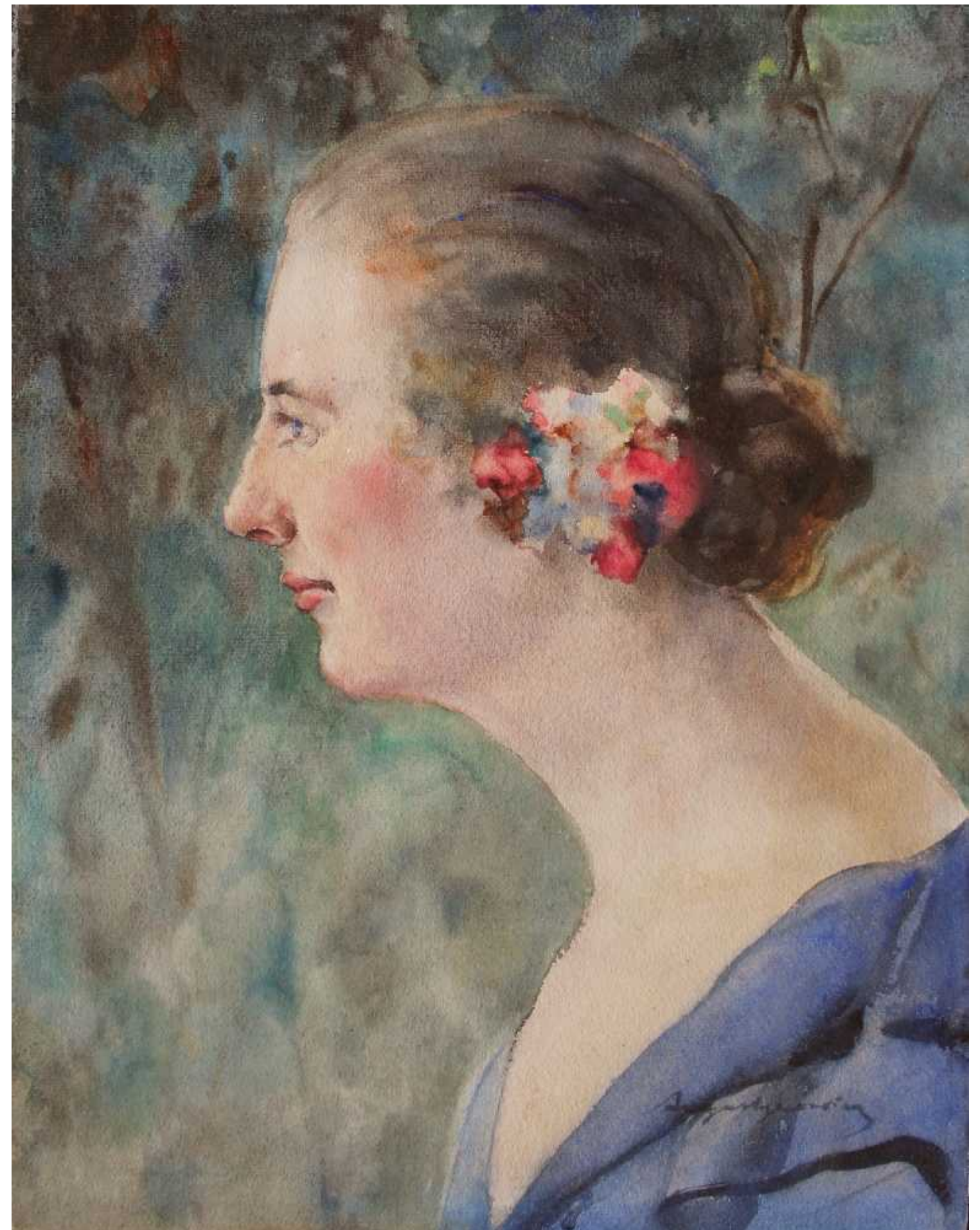
13. DA jest podmiotem upoważnionym do wystawiania właściwych dokumentów, tj. oceny i wyceny, umożliwiających wywóz dzieł sztuki poza granice Polski i UE.

14. DA jest zobowiązany do zbierania danych osobowych (miejsce zamieszkania i cechy identyfikacyjne dokumentu tożsamości) klientów dokonujących zakupów obiektów w cenie powyżej 15.000 Euro (Dz.U z 2000 r. nr 116, poz.1216 z późniejszymi zmianami).

15. W przypadku dzieł wylicytowanych i zapłaconych a nieodebranych w ustalonym przez strony terminie DA nalicza opłatę za magazynowanie w wysokości 1 PLN dziennie.

**1. Aleksander Augustynowicz**(1865-1944)  
Kobieta z kwiatami we włosach *sygn.p.d.*  
akwarela, papier 43x33.5

Estymacja: 4.400-6.400  
Cena wywoławcza: **2.200**





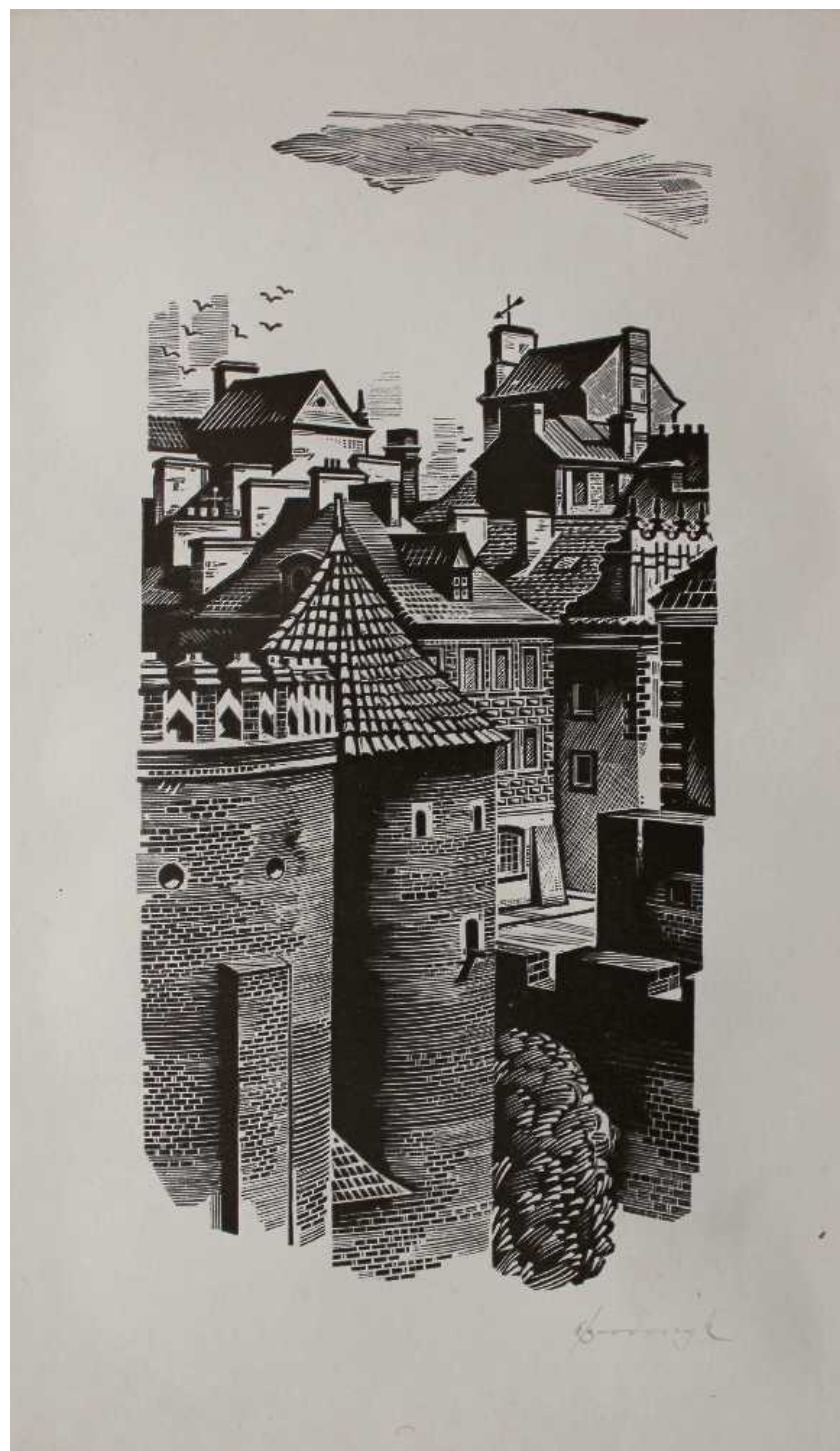
**2. Teodor Axentowicz**(1859-1938)  
Święto Jordana *sygn.p.d.*  
olej, płótno 43.5x60.5

Estymacja: 31.000-39.000  
Cena wywoławcza: **15.500**

**3. Maja Berezowska**(1898-1978)  
Trzej rycerze *sygn.p.d.*  
tusż, papier 30.5x21 (w św.p-p)

Estymacja: 1.600-2.700  
Cena wywoławcza: **800**





4. Czesław Borowczyk(1912-1995) Widoki Warszawy: Barbakan, Plac Zamkowy, Zamek Królewski *sygn.p.d.* 3 szt. drzeworyt 13.2x6.3, 13.5x6, 15.5x8.8

Estymacja: 400-600  
Cena wywoławcza: 200

**5. Antoni Chrzanowski(1905-2000)**  
Stary kościół wśród drzew(1963) *sygn.dat.l.d.*  
akwarela, papier 30.5x41

Estymacja: 1.500-2.600  
Cena wywoławcza: **750**





**6. Philibert-Louis Debucourt(1755-1832)**  
 Bukiety lub Święto Babci(1788) *sygn.na płycie l.d.(edycja późniejsza)*  
 akwaforta, akwatinta barwna 40x31

Estymacja: 500-700  
 Cena wywoławcza: **250**



**7. Philibert-Louis Debucourt(1755-1832)**  
 Życzenia lub Poranek Nowego Roku(1787) *sygn.na płycie l.d.(edycja późniejsza)*  
 akwaforta, akwatinta barwna 40x30.5

Estymacja: 500-700  
 Cena wywoławcza: **250**



**8. Odo Dobrowolski**(1883-1917)  
Nokturn(1907) *sygn.dat.l.d.*  
pastel, papier 54.5x38

Estymacja: 3.800-5.600  
Cena wywoławcza: **1.900**





**9. Teodor Durski**(ur.1976)  
Tajemnica Ulicy Dorszowej(2007) *sygn.dat.na odwrociu*  
olej, płótno    śr.110

Estymacja: 4.000-5.500  
Cena wywoławcza: **2.000**



**10. Edward Dwurnik**(ur.1943)  
Kowary(2008) *sygn.dat.p.d.*  
olej, płótno 46x55

Estymacja: 6.200-7.900  
Cena wywoławcza: **3.100**



**11. Eugeniusz Eibisch**(1896-1987)  
Martwa natura *sygn.l.d.*  
olej, tektura 23x30

Estymacja: 6.200-9.000  
Cena wywoławcza: **3.100**



**12. Julius Fehling(1869-?)**

Byk *sygn.p.d.*

olej, płótno 52x66

Estymacja: 1.400-2.500

Cena wywoławcza: **700**



**13. Julius Fehling(1869-?)**

Krowa *sygn.p.d.*

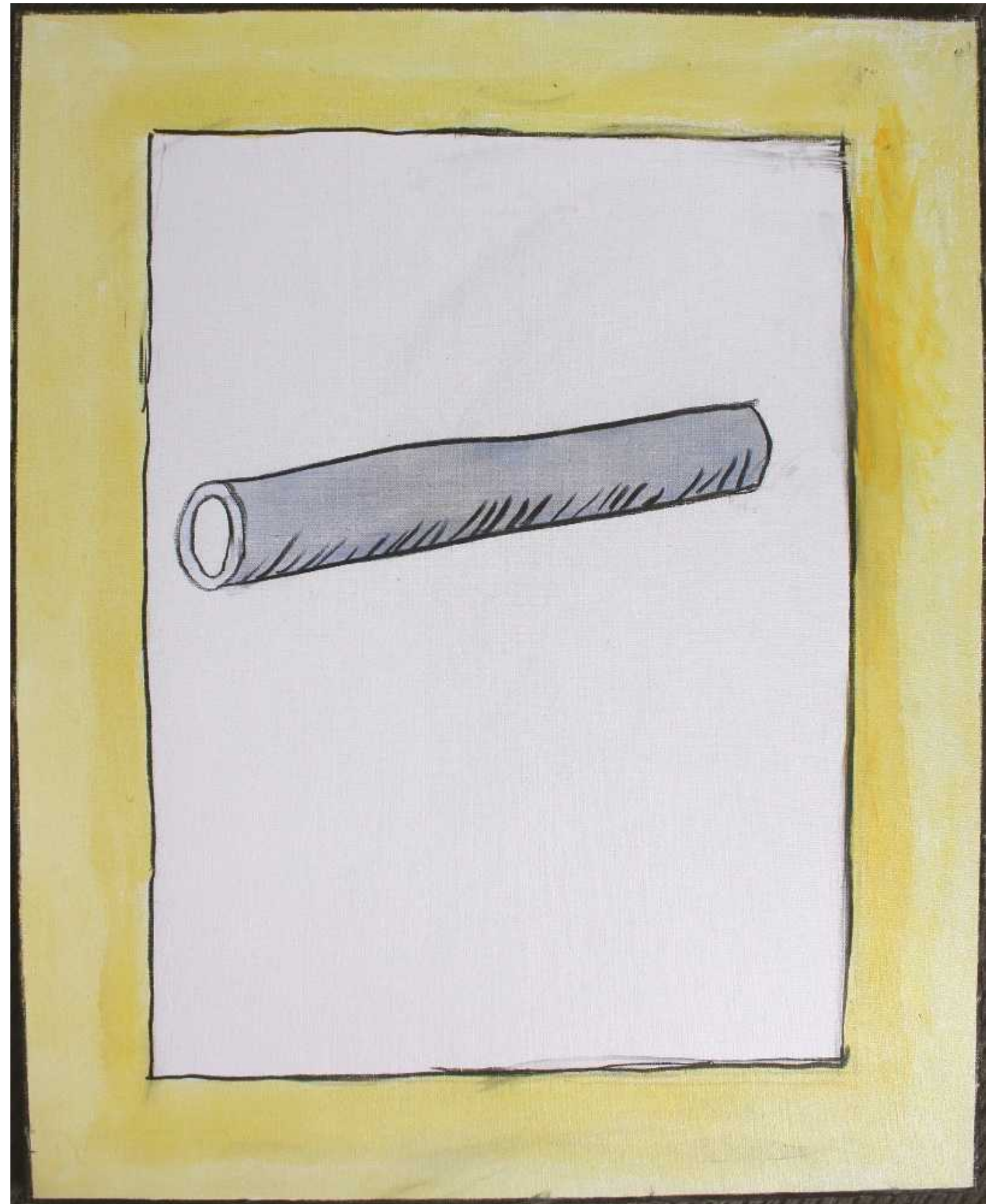
olej, płótno 45.5x56

Estymacja: 1.100-2.000

Cena wywoławcza: **550**

**14. Stanisław Fijałkowski**(ur.1922)  
3.XI.2012 *sygn.dat.na odwrociu*  
akryl, węgiel, płótno 100x81

Estymacja: 75.000-100.000  
Cena wywoławcza: **37.500**





**15. Stefan Filipkiewicz(1879-1944)**  
Morze *sygn.p.d.*  
olej, tektura 34x44

Estymacja: 13.000-18.000  
Cena wywoławcza: **6.500**

**16. Samuel Finkelstein**(1890-1942)  
Pejzaż leśny *sygn.l.d.*  
akwarela, papier 31x46

Estymacja: 6.500-9.000  
Cena wywoławcza: **3.250**





**17. Wojciech Fleck(1903-1972)**  
Kwiaty w koszu *sygn.l.d.*  
olej, tektura 10x14.5

Estymacja: 500-900  
Cena wywoławcza: **250**





**18. Stanisław Gałek(1876-1961)**  
Kościół w Dębnie *sygn.l.d.*  
olej, tektura 30x38

Estymacja: 8.000-10.000  
Cena wywoławcza: **4.000**

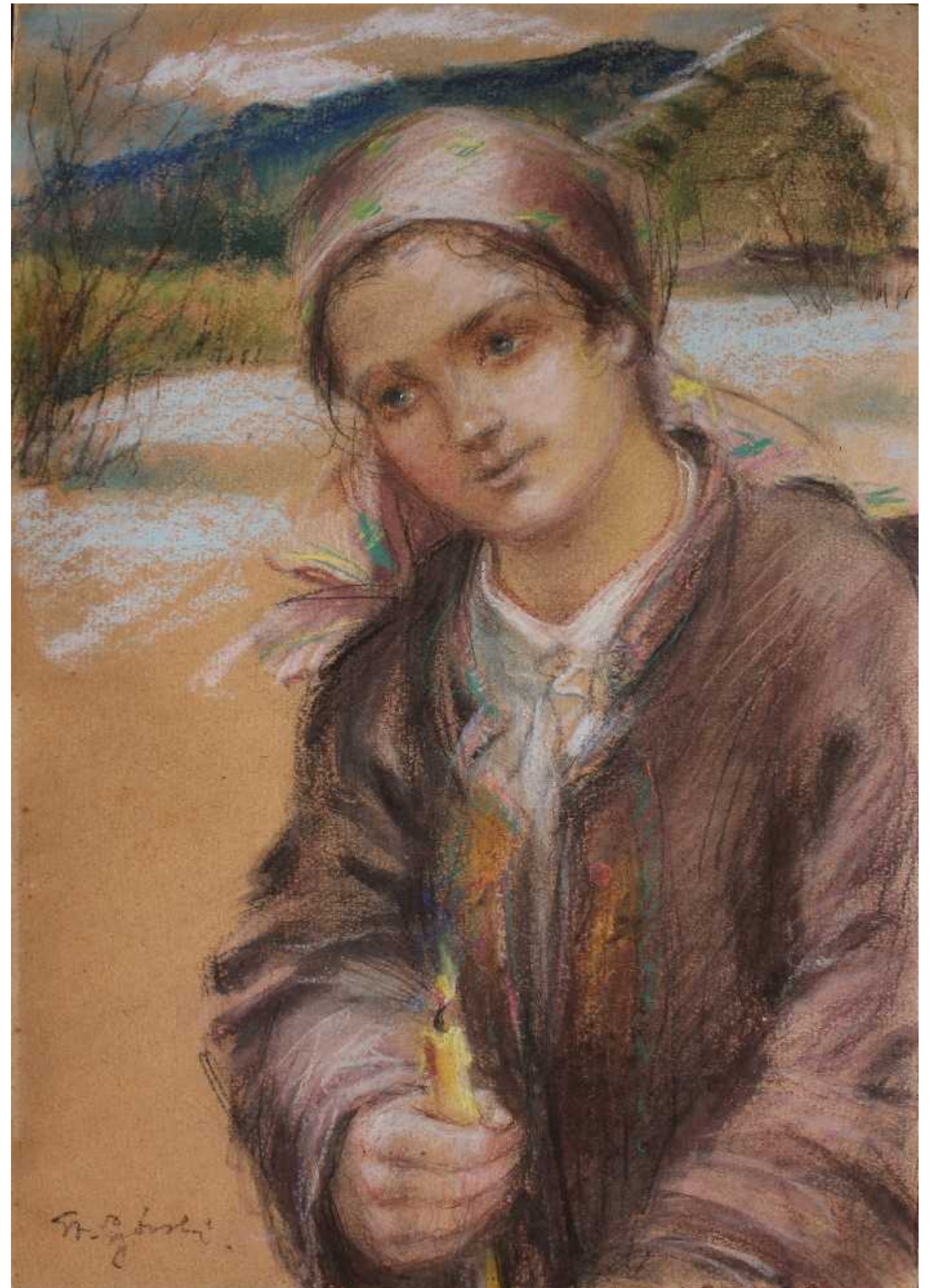


**19. Zbigniew Gostwicki**(1906-2003)  
Widok Krzemieńca z Górą Królowej Bony *sygn.l.d.*  
olej, płótno 45x47

Estymacja: 8.100-9.500  
Cena wywoławcza: **4.050**

**20. Stanisław Górski**(1887-1955)  
Na Gromniczną *sygn.l.d.*  
pastel, papier 50x35

Estymacja: 3.700-5.400  
Cena wywoławcza: **1.850**





**21. Maks Haneman**(1882-1944)  
Morskie Oko *sygn.p.d.*  
olej, płótno 67x90

Estymacja: 10.000-13.000  
Cena wywoławcza: **5.000**

**22. Karol Hiller**(1891-1939)  
Podwórko(1936) *sygn.dat.p.d.*  
akwarela, gwasz, papier 22.5x33.5 (w św.p-p)

Estymacja: 13.000-17.000  
Cena wywoławcza: **6.500**





**23. Wlastimil Hofman(1881-1970)**

Kopuła na Skale w Jerozolimie(1942) *sygn.dat.p.d.*  
olej, tektura 18x34

Estymacja: 5.000-8.000

Cena wywoławcza: **2.500**

**24. Heinrich Hübner**(1869-1945)  
Koncert *sygn.p.d.*  
węgiel, papier 22.5x19

Estymacja: 200-350  
Cena wywoławcza: **100**







**25. Hendrick Hulk**(1842-1937)  
Rybacy wyciągający sieć *sygn.p.d.*  
olej, płótno 40x50

Estymacja: 2.200-3.500  
Cena wywoławcza: **1.100**



**26. Marian Jaeschke**(1904-1980)  
Pejzaż z balkonem(1978) *sygn.dat.p.d.*  
olej, płótno 33x41

Estymacja: 2.700-4.200  
Cena wywoławcza: **1.350**



**27. Stanisław Kamocki**(1875-1944)  
Kwitnący sad *sygn.p.d.*  
olej, płótno 36.5x49

Estymacja: 25.500-32.000  
Cena wywoławcza: **12.750**



**28. Kazimierz Kędzia**(1922-2011)  
Baszta(1965) *sygn.dat.p.d.*  
olej, płótno 93x68

Estymacja: 2.500-4.000  
Cena wywoławcza: **1.250**

**29. Tadeusz Kokietek**(1920-1982)  
Jeźdźcy(1975) *sygn.dat.l.d.*  
olej, płótno 65.5x73.5

Estymacja: 10.000-15.000  
Cena wywoławcza: **5.000**





**30. Oskar Kokoschka**(1886-1980)

Kobieta triumfująca nad ciałem zmarłego(z „Der Gefesselte Columbus”, wyd.1921) *sygn.na płycie l.d.*  
litografia 21.5x18

Estymacja: 630-950

Cena wywoławcza: **315**



31



32

**31. Waclaw Kondek(1917-1976)**  
Ballady XVII(1968) *sygn.dat.p.d.*  
tuszu, papier 29x23

Estymacja: 1.000-1.500  
Cena wywoławcza: **500**

**32. Waclaw Kondek(1917-1976)**  
Ballady XIX(1968) *sygn.dat.p.d.*  
tuszu, papier 23x29

Estymacja: 1.000-1.500  
Cena wywoławcza: **500**



**33. Waclaw Kondek**(1917-1976)  
Dom do rozbiórki IV *sygn.p.d.*  
tuszu, papier 50x70

Estymacja: 1.400-2.200  
Cena wywoławcza: **700**



**34. Karol Kossak(1896-1975)**

Wieś *sygn.p.d.*

akwarela, papier 10x23.5

Estymacja: 1.900-2.500

Cena wywoławcza: **950**



**35. Karol Kossak(1896-1975)**

Sanie(1934) *sygn.dat.p.d.*

akwarela, papier 17.5x34.5 (w św.p-p)

Estymacja: 2.900-3.900

Cena wywoławcza: **1.450**





**36. Jan Kostka**(1859-1937)  
Ulica Kopernika *sygn.p.d.*  
olej, sklejk 21x27

Estymacja: 1.900-2.600  
Cena wywoławcza: **950**



**37. Janina Kraupe-Świdorska**(ur.1921)  
Zaduszki(1958) *sygn.dat.p.d.*  
monotypia 52.5x34.5

Estymacja: 4.000-6.000  
Cena wywoławcza: **2.000**



**38. Lech Kunka**(1920-1978)  
Kompozycja(1968) *sygn.dat.l.d.*  
technika własna, pilśnia 74x44

Estymacja: 7.000-10.000  
Cena wywoławcza: **3.500**



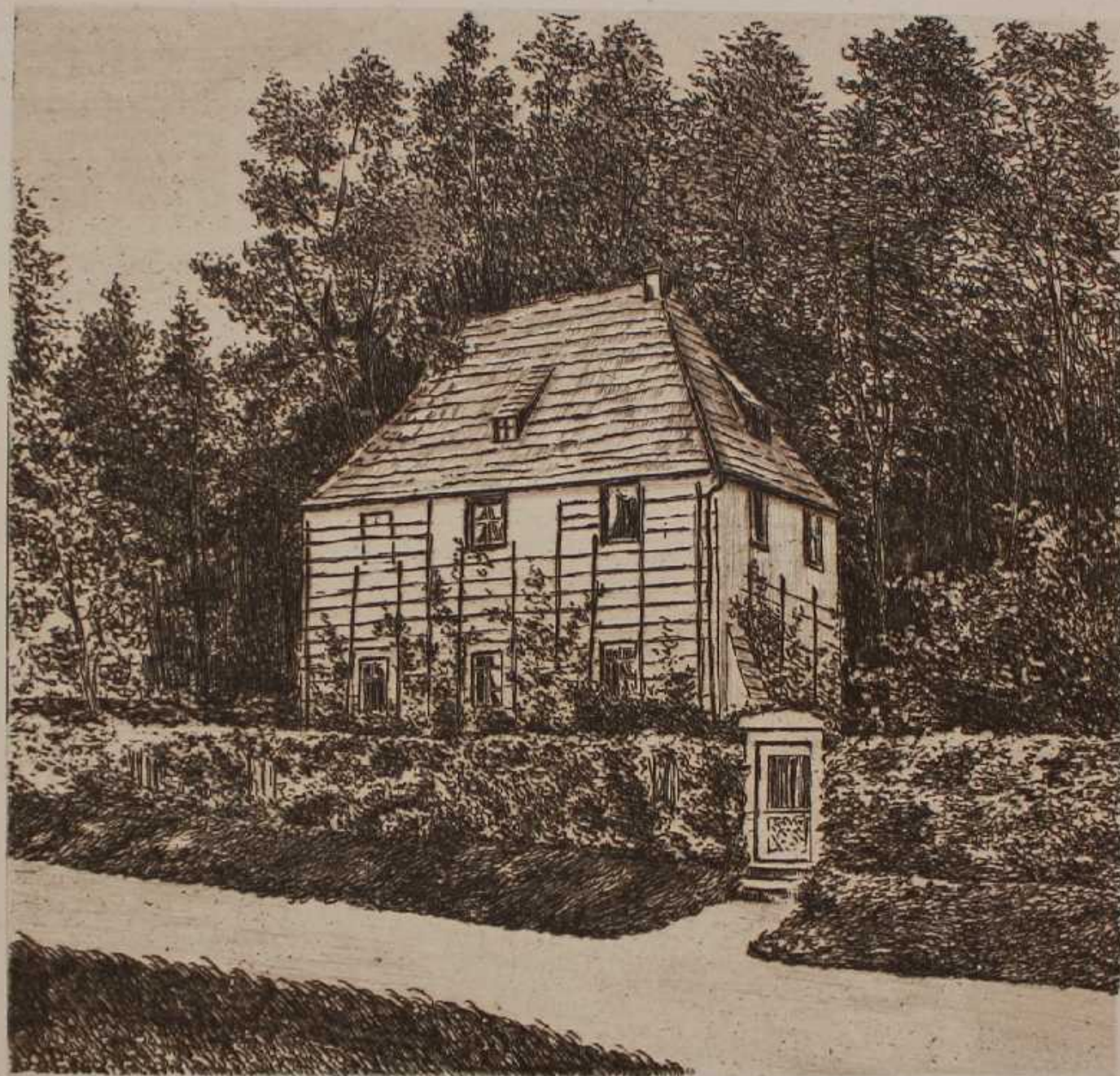
**39. Ludwik Leszko**(1890-1957)  
Widok na klasztor w Tyńcu(1941) *sygn.dat.p.d.*  
olej, tektura 54x70

Estymacja: 8.700-12.500  
Cena wywoławcza: **4.350**



**40. Emil Lindeman**(1864-1945)  
Neapol(1908) *sygn. dat. l.d.*  
olej, papier/płótno 26.5x36.5

Estymacja: 3.100-4.500  
Cena wywoławcza: **1.550**



*Eugen Lindenberg*

**41. Eugen Lindenberg**(1877-?)  
Dom Goethego w Weimarze *sygn.p.d.*  
akwaforta 14.8x14.8

Estymacja: 150-250  
Cena wywoławcza: **75**



**42. Albin Łubniewicz(1910-1986)**  
Wilno *sygn.p.d.*  
gwasz, tektura 27.5x19 (w św.p-p)

Estymacja: 1.700-2.500  
Cena wywoławcza: **850**





**43. Jacek Malczewski**(1854-1929)  
Dziecko z klockami(1916) *sygn.dat.śr.d*  
ołówek, papier 22.3x12.9

Estymacja: 2.200-3.300  
Cena wywoławcza: **1.100**

**44. Rafał Malczewski(1892-1965)**

Kwiaty *sygn.p.d.*

akwarela, papier 55x76.5

Estymacja: 5.600-7.700

Cena wywoławcza: **2.800**



**45. Kazimierz Mikulski**(1918-1998)  
Kobieta(1975) *sygn.dat.p.d.*  
tusz, akwarela, gwasz, papier 23.5x16

Estymacja: 13.000-18.000  
Cena wywoławcza: **6.500**





**46. Milcamps**(XX w.) Martwa natura z brzoskwiniami *sygn.p.d.dedycacja p.g.* olej, płótno 38x46

Estymacja: 1.900-3.000

Cena wywoławcza: **950**



**47. A. Mogue**(XIX w.)  
Osiołek(1846) *sygn.dat.p.d.*  
olej, deska 14.8x18.2

Estymacja: 2.000-4.000  
Cena wywoławcza: **1.000**

**48. Hans Muller**(1873-1937)  
Żniwiarze-para figur *sygn.H.Muller*  
brąz wys. żniwiarza 39.5 i żniwiarki 38

Estymacja: 10.000-14.000  
Cena wywoławcza: **5.000**





**49. Felicja Pacanowska(1907-2002)**

Nudystki(1941) *sygn.p.d.dat.l.d.*  
akwaforta (13/40) 17.8x23.8

Estymacja: 690-950

Cena wywoławcza: **345**

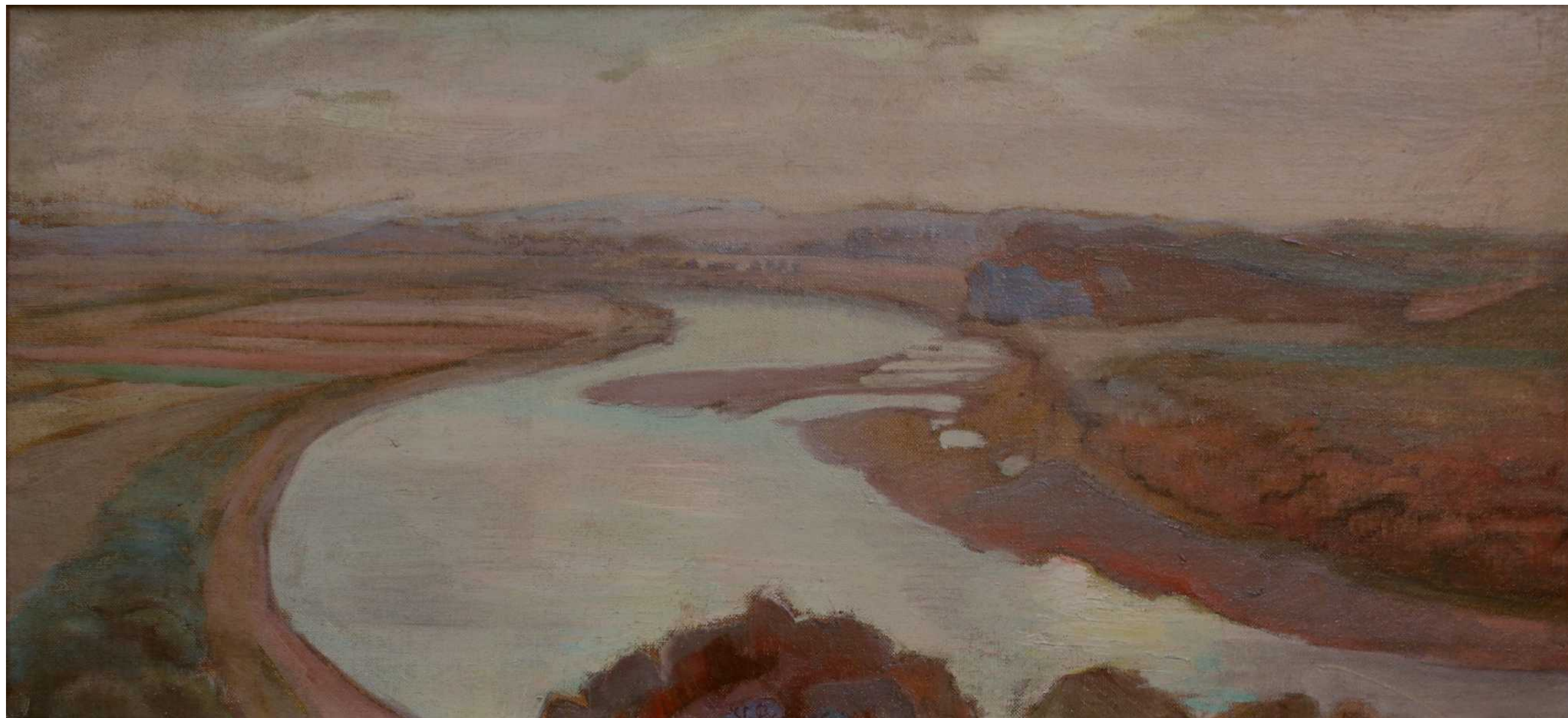


**50. Felicja Pacanowska(1907-2002)**

Karuzela(1951) *sygn.p.d.(dedykacja) dat.l.d.*  
akwaforta, akwatinta (19/35) 26.3x34.8

Estymacja: 690-950

Cena wywoławcza: **345**



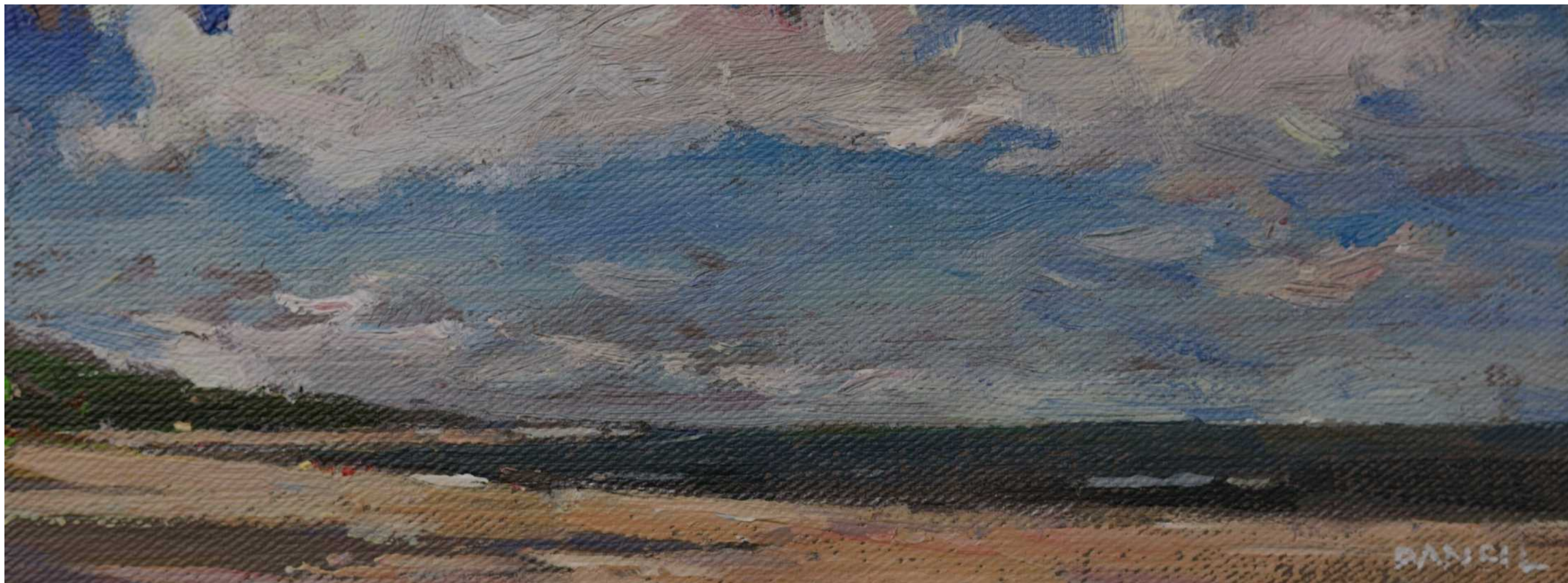
**51. Stanisław Paciorek(1889-1952)**

Zakole Wisły pod Bielanami jesienią(1929) *sygn.dat.śr.d.*  
olej, tektura 28x60

Estymacja: 4.500-6.000

Cena wywoławcza: **2.250**





**52. Józef Panfil**(ur.1958)

Motyw z Kołobrzegu XII(2015) *sygn.p.d.dat.na odwrociu*  
akryl, płótno/tektura 9x24

Estymacja: 1.900-2.500

Cena wywoławcza: **950**

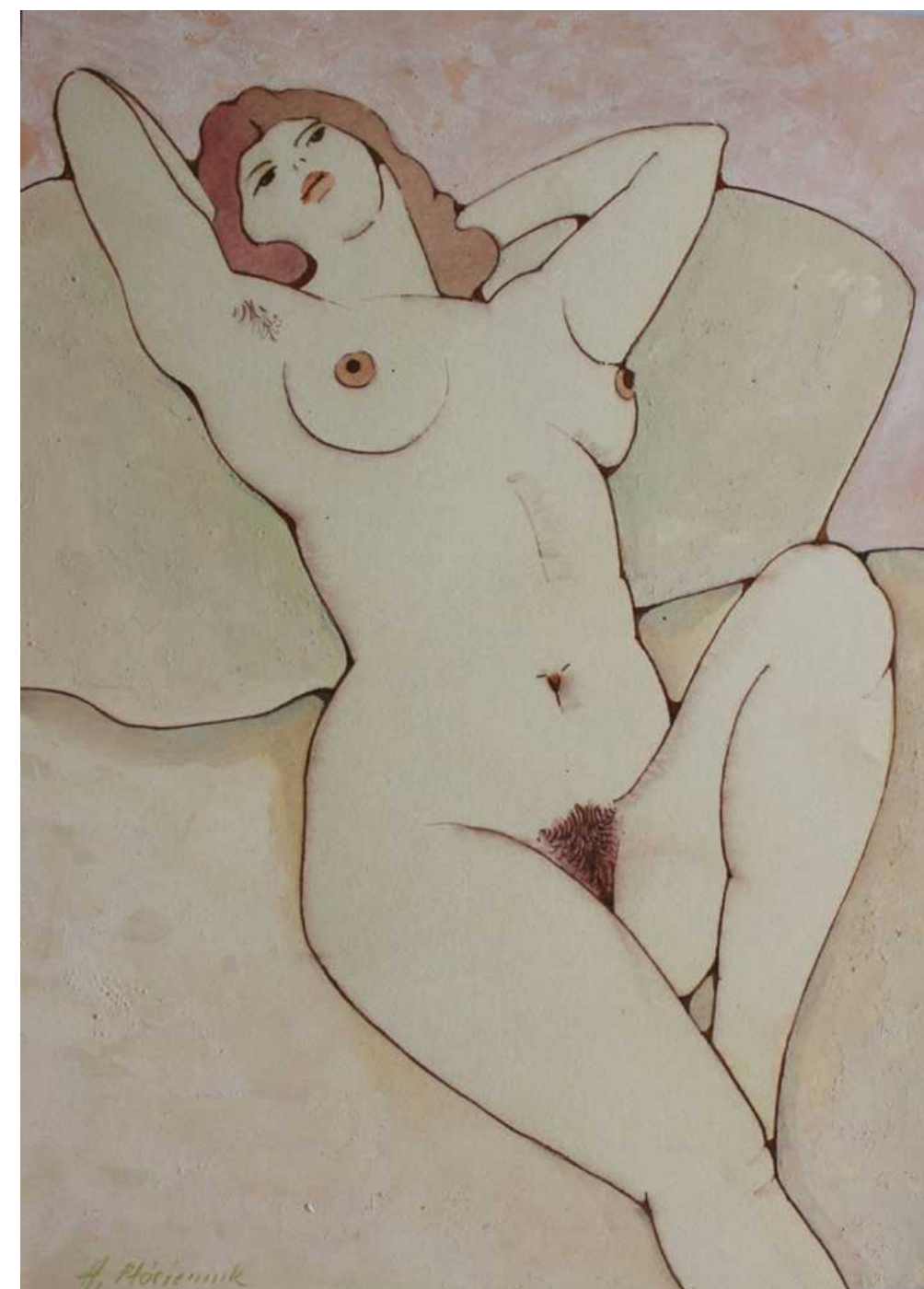


**53. Pablo Picasso**(1881-1973)

La Comedie Humaine - 30.I.54.II("Verve" no. 29/30, 1954) *nsygn.dat.na kam.l.g.*  
litografia barwna 24x32

Estymacja: 1.300-1.650

Cena wywoławcza: **650**



**54. Henryk Płóciennik**(ur.1933)

Akt *sygn.l.d.*  
akwarela, gwasz, tusz, papier 34x24.5

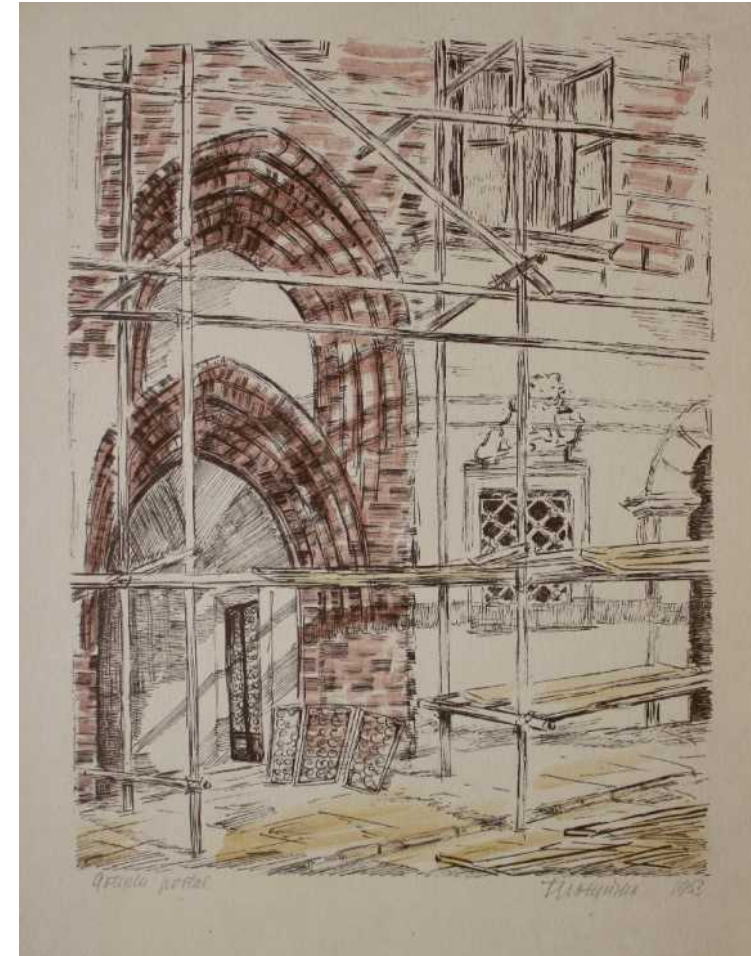
Estymacja: 1.000-1.500

Cena wywoławcza: **500**



**55. Otto Josef Potuznik**(XX w.)  
Stary Żuraw w Gdańsku *sygn.l.d.*  
tuszu, papier 12x9.5

Estymacja: 200-400  
Cena wywoławcza: **100**



**56. Felicja Potyńska (1903-1994)**

Widoki Warszawy: Stare Miasto, Rynek,  
Ul. Piwna, Pod zegarem, Dachy, Gotycki portal (1953) *sygn. dat. p. d.*  
6 szt. litografia barwna ok. 25x19.5

Estymacja: 750-1.200

Cena wywoławcza: **375**





**57. Zdzisław Przebindowski(1902-1986)**  
Pastwisko jesienią *sygn.l.d.*  
olej, płótno 101x109

Estymacja: 6.300-9.000  
Cena wywoławcza: **3.150**



**58. Zdzisław Przebindowski(1902-1986)**  
Pejzaż zimowy(1.40.XX w.) *sygn.l.d.*  
olej, tektura 45.5x33.5

Estymacja: 2.500-3.500  
Cena wywoławcza: **1.250**



**59. Józef Rapacki**(1871-1929)  
Brzozy *sygn.p.d.*  
akwarela, papier 45.5x31 (w św.p-p)

Estymacja: 3.200-4.500  
Cena wywoławcza: **1.600**



**60. J.C. Reimann**(XX w.)  
Ośnieżony szczyt górski *sygn.p.d.*  
olej, płótno 70x100

Estymacja: 1.900-4.000  
Cena wywoławcza: **950**



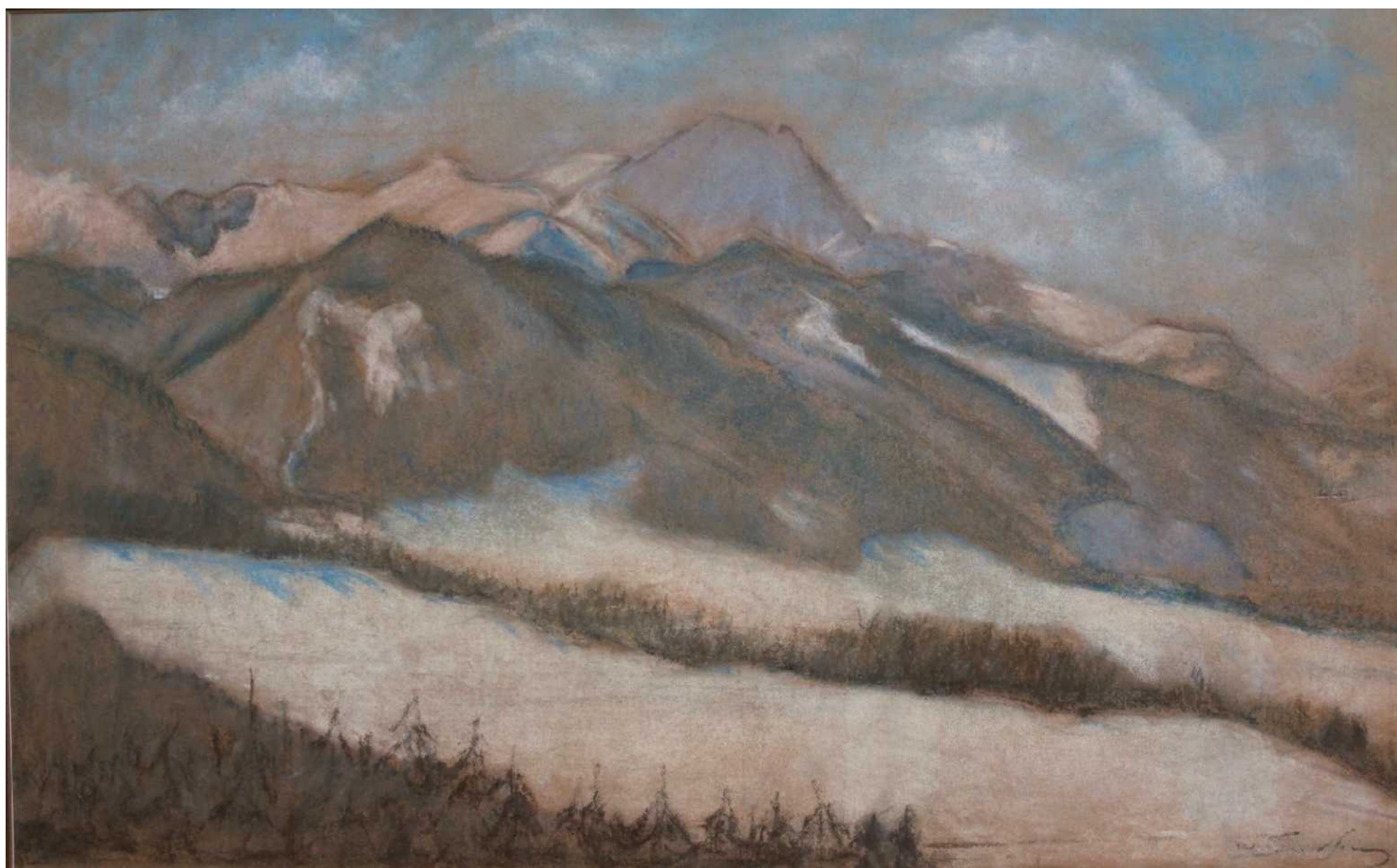
**61. Fritz Scholl(1873-1952)**  
Stary Bawarczyk z fajką *sygn.l.d.*  
olej, tektura 15.5x13

Estymacja: 400-700  
Cena wywoławcza: **200**



**62. Fritz Scholl(1873-1952)**  
Bawarczyk na tle pejzażu *sygn.l.d.*  
olej, tektura 15.5x13

Estymacja: 400-700  
Cena wywoławcza: **200**



**63. Władysława Serafin**(1905-1988)  
Pejzaż górski zimą *sygn.p.d.*  
pastel, papier 27x44 (w św.p-p)

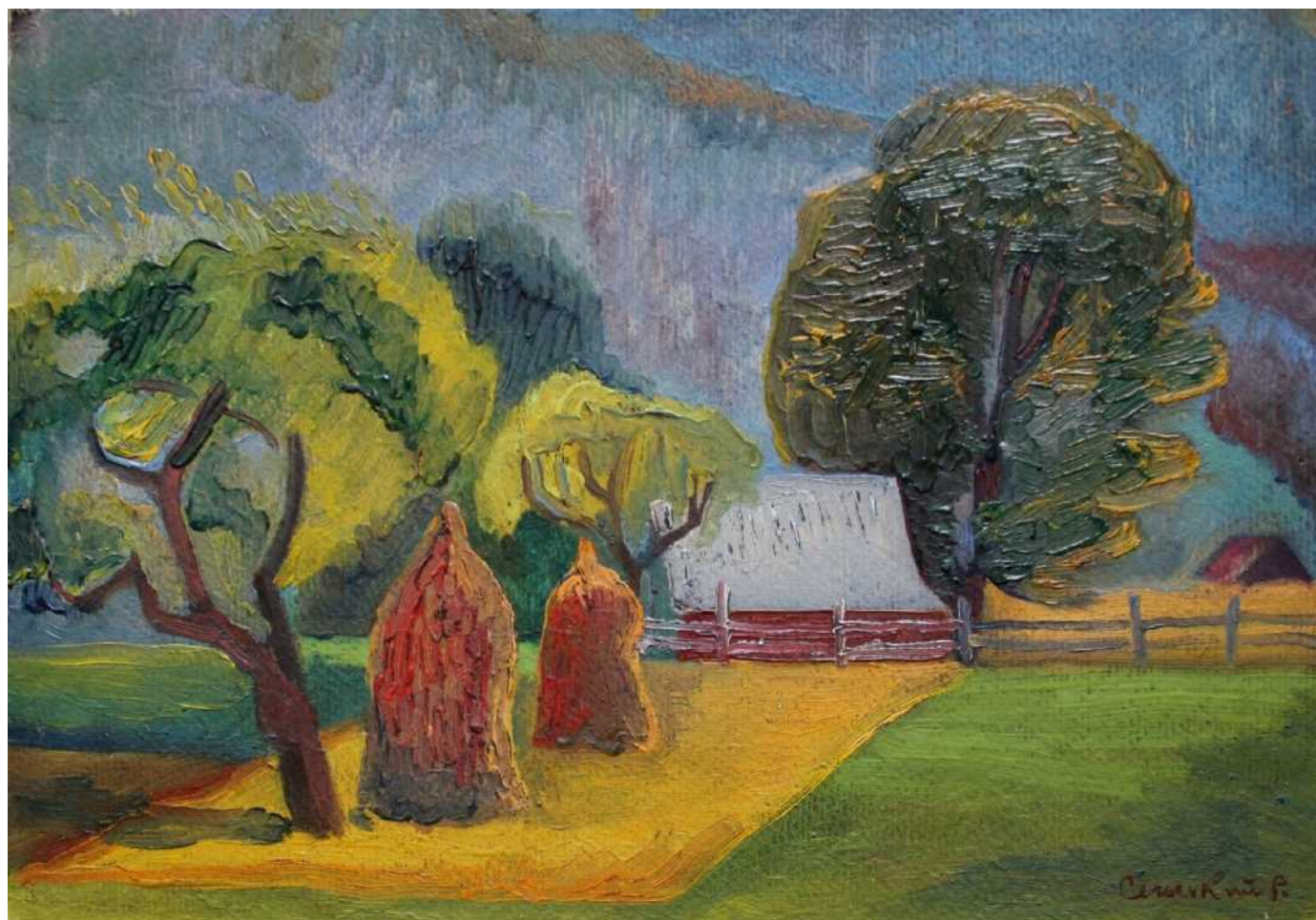
Estymacja: 2.800-3.900  
Cena wywoławcza: **1.400**





**64. Henryk Siedlanowski**(1906-1979)  
Łódź-Bałuty(1960) *sygn.p.d.*  
litografia 20.5x30

Estymacja: 250-350  
Cena wywoławcza: **125**



**65. Roman Sielski(1903-1990)**

Pejzaż ze stogami *sygn.p.d.*  
olej, tektura 24.3x34.5

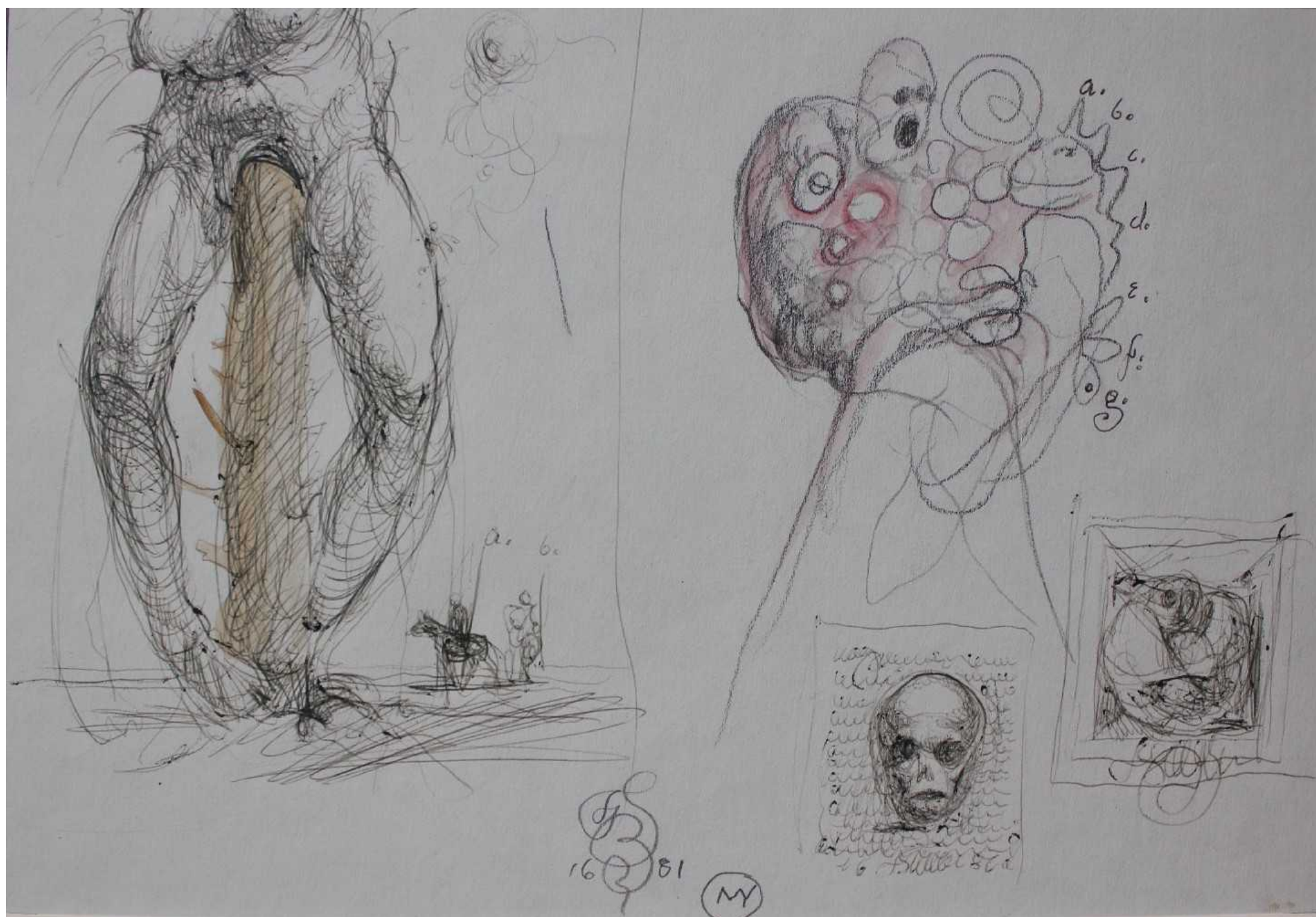
Estymacja: 1.900-2.900  
Cena wywoławcza: **950**



**66. Roman Sielski(1903-1990)**

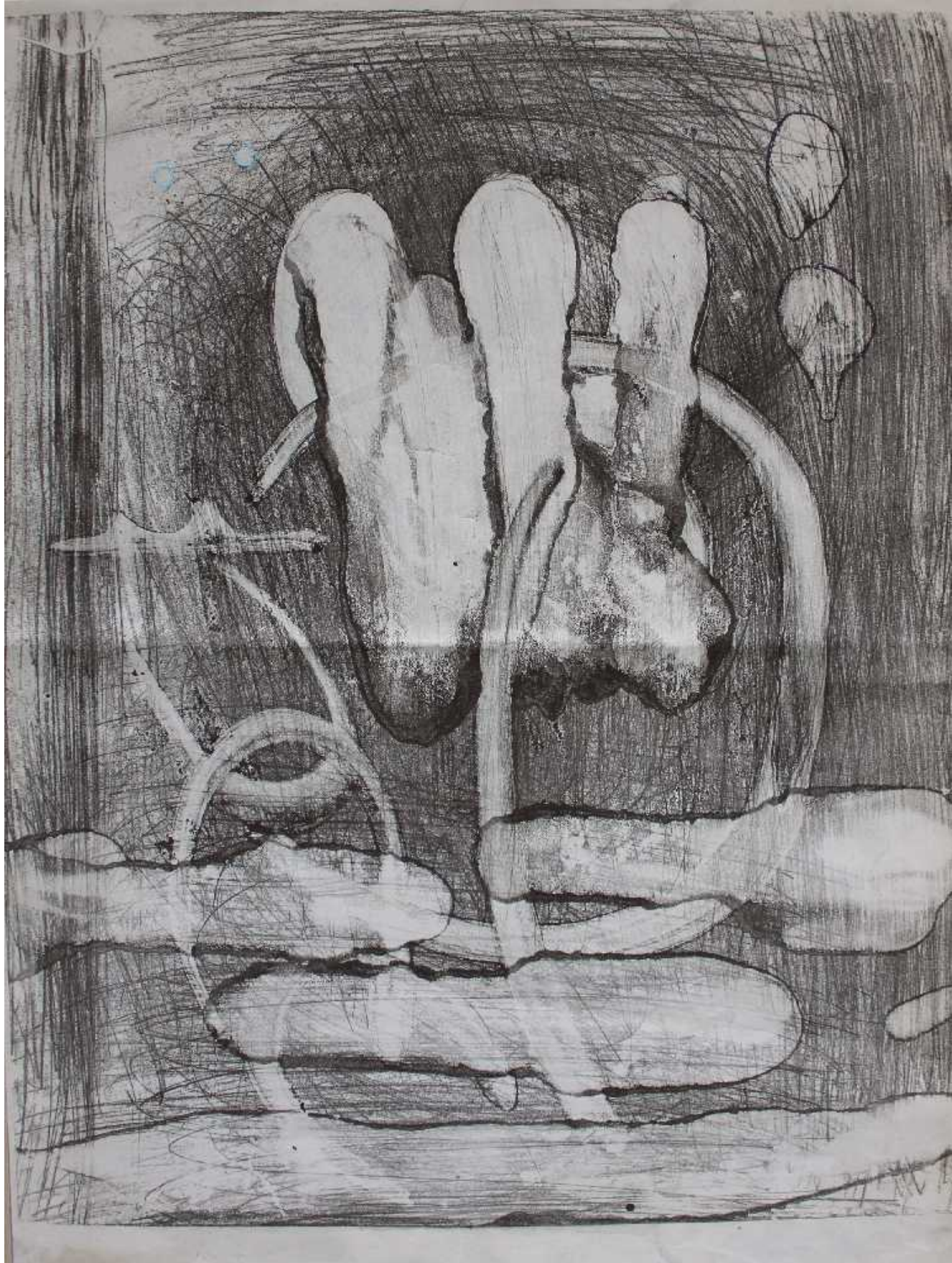
Pejzaż *sygn.l.d.*  
olej, tektura 24.3x34.5

Estymacja: 1.900-2.900  
Cena wywoławcza: **950**



**67. Franciszek Starowieyski(1930-2009)**  
Szkice(1981) *sygn.dat.śr.d.*  
ołówek, akwarela, papier 23x30.5

Estymacja: 3.100-4.500  
Cena wywoławcza: **1.550**



**68. Jonasz Stern(1904-1988)**

Bez tytułu *nsygn. (na odwrociu potwierdzenie autorstwa przez Barbarę Jaroszyńską-Stern)*  
monotypia, ołówek, papier 42x29.8

Estymacja: 6.200-8.300  
Cena wywoławcza: **3.100**



**69. Zofia Stryjeńska**(1894-1976)

Kujawiak *sygn.p.d.*

szablon ręcznie kolorowany gwaszem, papier 27.5x21

Estymacja: 1.500-2.000

Cena wywoławcza: **750**



**70. Jan Szancenbach**(1928-1998)  
Martwa natura ze śliwkami *sygn.p.d.*  
olej, płótno 75x90

Estymacja: 20.000-25.000  
Cena wywoławcza: **10.000**



**71. Jan Marcin Szancer(1902-1973)**  
Wiolonczelista *sygn.p.d.*  
tuszu, akwarela, papier 29.5x20.8

Estymacja: 800-1.200  
Cena wywoławcza: **400**

**72. Jan Marcin Szancer(1902-1973)**  
Koncert skrzypcowy *sygn.p.d.*  
tuszu, akwarela, papier 20.8x29.5

Estymacja: 800-1.200  
Cena wywoławcza: **400**

**73. Jan Marcin Szancer(1902-1973)**  
Rady starego kruka *sygn.p.d.*  
tuszu, akwarela, papier 20.8x29.5

Estymacja: 800-1.200  
Cena wywoławcza: **400**



**74. Jan Marcin Szancer(1902-1973)**  
Konik polny - badacz kwiatów *sygn.p.d.*  
tuszu, akwarela, papier 20.8x29.5

Estymacja: 800-1.200  
Cena wywoławcza: **400**







**75. Anna Szymańska(XX w.)**  
Kwiaty z owocami *sygn.l.d.*  
olej, płótno 58x48

Estymacja: 650-950  
Cena wywoławcza: **325**



**76. Anna Szymańska(XX w.)**  
Bukiet jarzębiny *nsygn.*  
olej, płótno 36x47

Estymacja: 400-700  
Cena wywoławcza: **200**



**77. Antoni Uniechowski(1903-1976)**  
Teatr Słowackiego w Krakowie(1946) *sygn.dat.p.d.*  
tuszu, papier 20.5x20 (w św.p-p)

Estymacja: 1.800-2.500  
Cena wywoławcza: **900**



**78. Antoni Uniechowski(1903-1976)**  
Dorożka przed Teatrem Wielkim w Warszawie *sygn.p.d.*  
tuszu, akwarela, papier 9x42

Estymacja: 1.500-2.500  
Cena wywoławcza: **750**



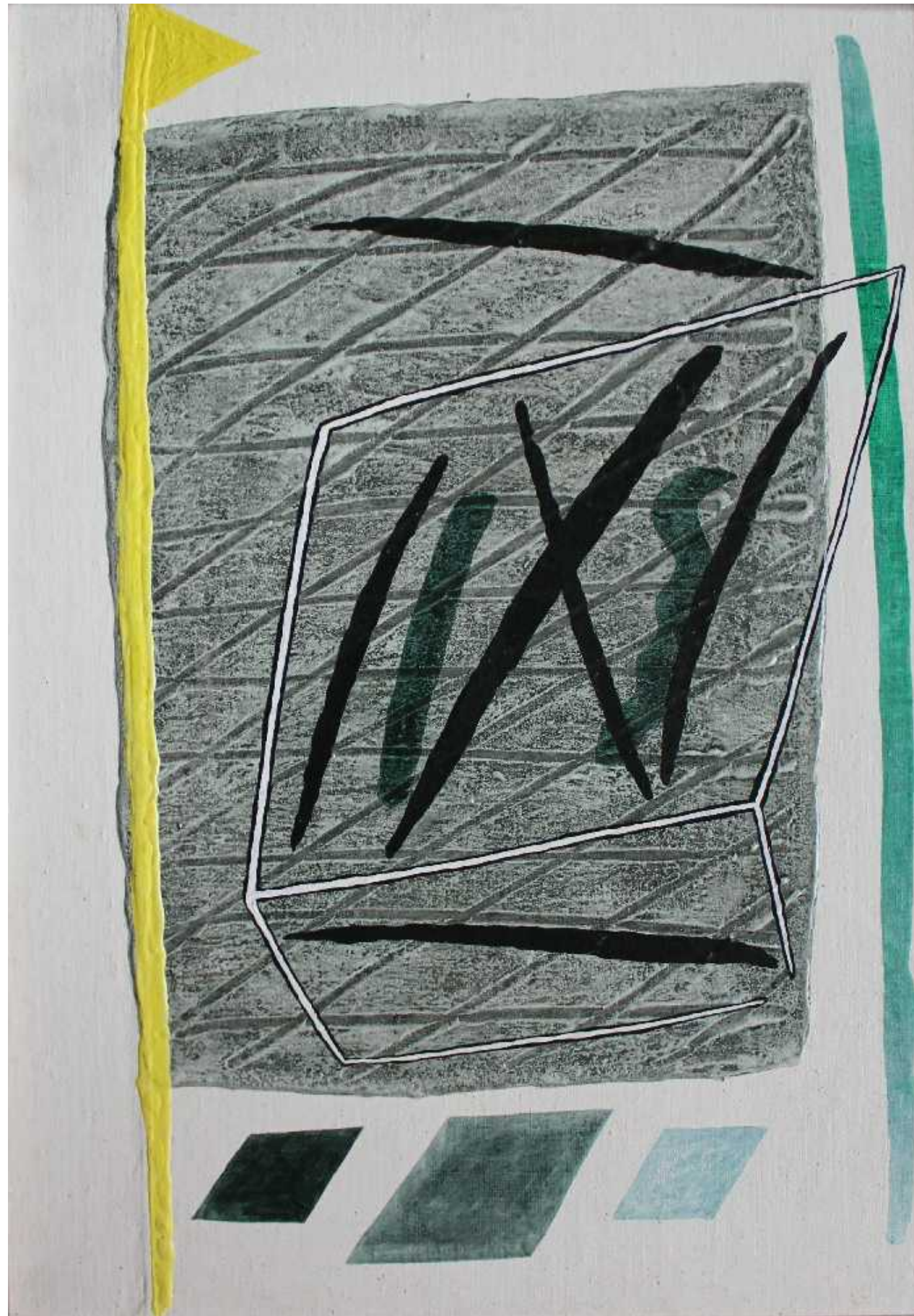
**79. Antoni Uniechowski**  
Scena rokokowa *sygn.p.d.*  
tuszu, akwarela, papier 29.8x20.6

Estymacja: 700-1.200  
Cena wywoławcza: **350**

**80. Bolesław Utkin**(1913-1993)  
Kompozycja *sygn.p.d.*  
technika własna 60x52

Estymacja: 6.000-10.000  
Cena wywoławcza: **3.000**





**81. Marek Wagner**(ur.1949)

Green space from my child room(1985) *sygn.dat.na odwrociu*  
olej, pilśnia 100x70

Estymacja: 2.800-4.000

Cena wywoławcza: **1.400**

**82. Eugeniusz Waniek(1906-2009)**

Drzewo wolności(1964) *sygn.p.d.dat.na odwrociu*  
olej, płótno 70x50

Estymacja: 15.000-19.000

Cena wywoławcza: **7.500**



**83. Józef Wasiolek**(1921-2008)  
Kwiaty *sygn.p.d.*  
olej, płótno 54x45

Estymacja: 4.400-6.500  
Cena wywoławcza: **2.200**





**84. Dariusz Wąsowicz**(1910-1973)  
Róg Celnej - Dom Skargi *sygn.p.d.*  
akwaforta, akwarela 11.4x14.8

Estymacja: 250-350  
Cena wywoławcza: **125**





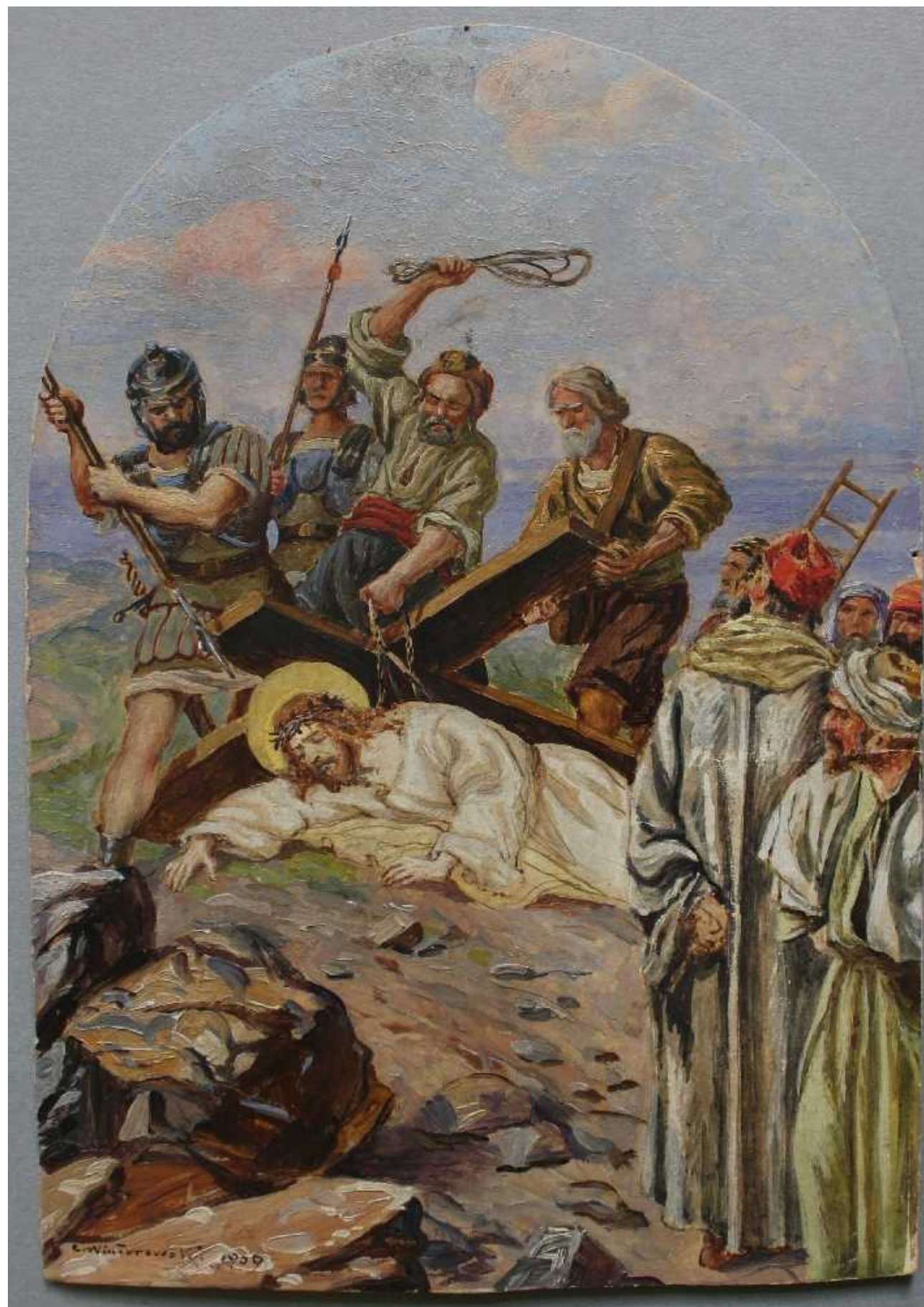
**85. Wojciech Weiss**(1875-1950) Kwitnąca róża *sygn.l.d.* olej, tektura 23.5x34

Estymacja: 11.500-15.500

Cena wywoławcza: **5.750**

**86. Leonard Winterowski**(1886-1927)  
Upadek Chrystusa pod krzyżem(1909) *sygn.dat.l.d.*  
olej, tektura 23x16

Estymacja: 2.500-3.800  
Cena wywoławcza: **1.250**



**87. Friedrich Ernst Wolfrom**(1857-1920)  
Śluby(1891) *sygn.dat.l.d.*  
olej, deska 40x29.5

Estymacja: 2.600-4.000  
Cena wywoławcza: **1.300**



**88. Wolski**(XX w.)  
Łódzie na brzegu sygn.*l.d.*  
olej, tektura 23x33

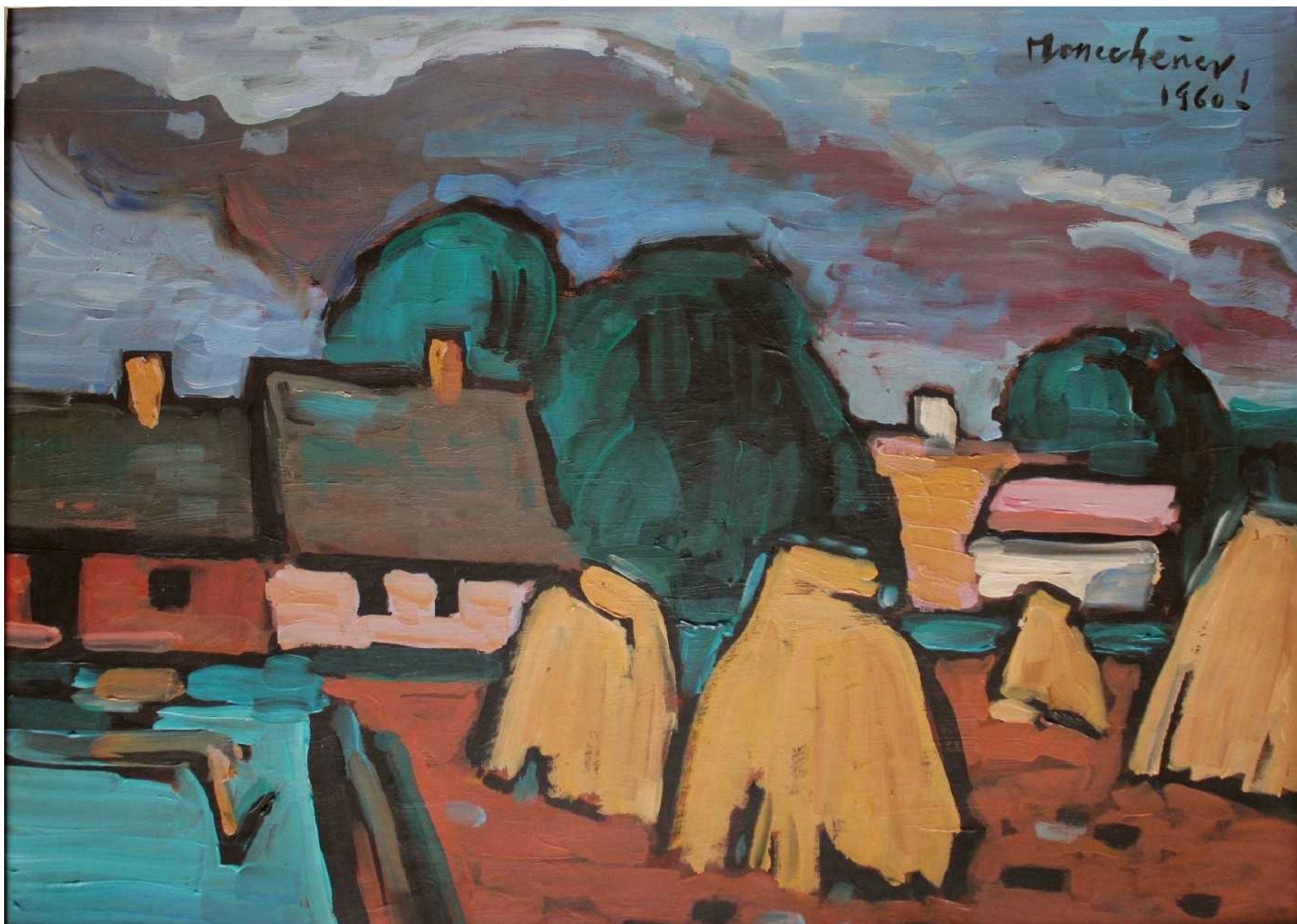
Estymacja: 1.000-1.500  
Cena wywoławcza: **500**



**90. Jan Wroniecki**(1890-1948)  
Dorożka(1920) *sygn.dat.p.d.*  
pastel, papier 41.5x29 (w św.p-p)

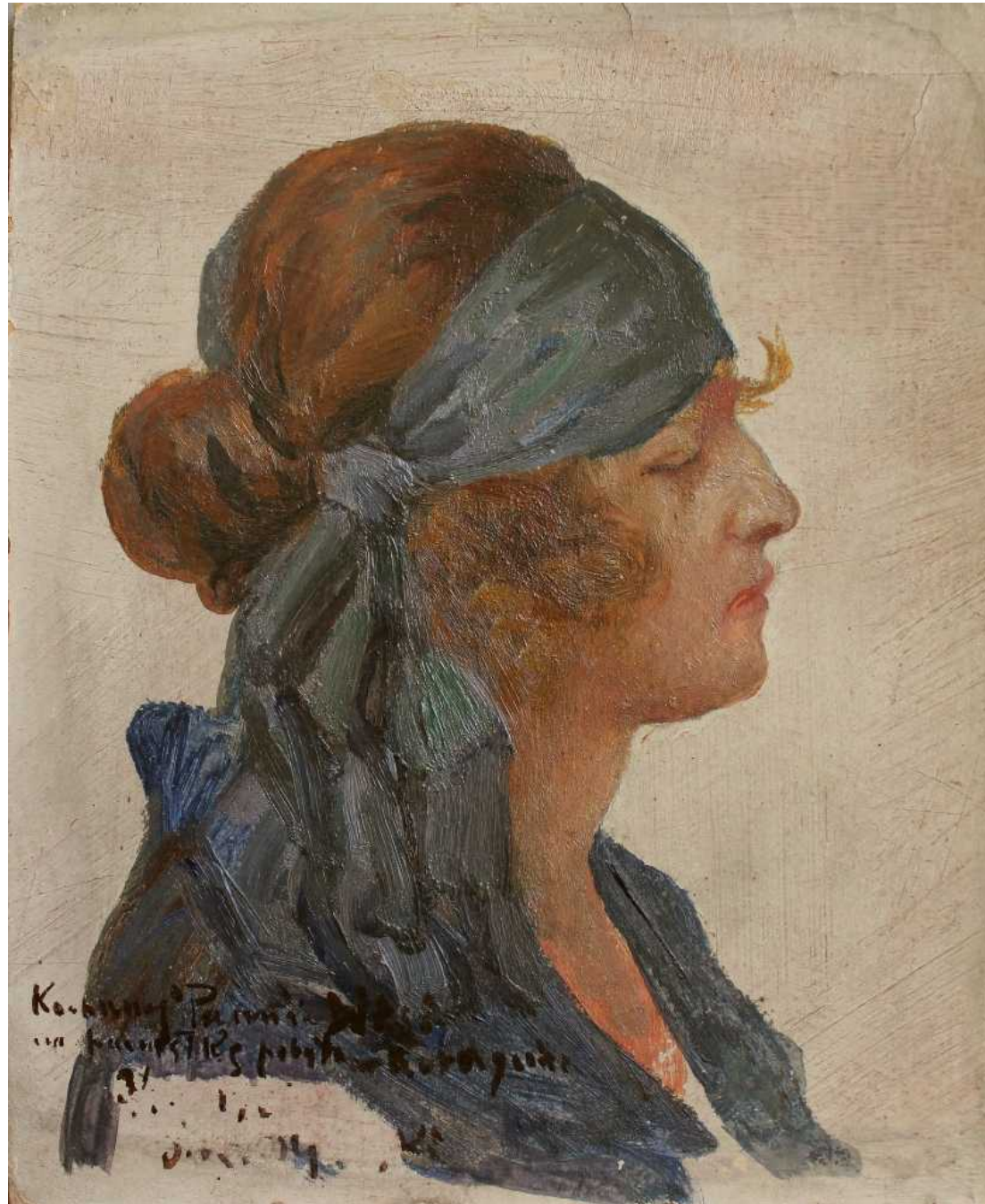
Estymacja: 1.100-1.900  
Cena wywoławcza: **550**





**91. A.N.[Moncchener]**  
Wioska(1960) *sygn.dat.p.g.*  
olej, tektura 31.5x45

Estymacja: 2.500-3.500  
Cena wywoławcza: **1.250**



92. A.N.(pocz.XX w.)  
Portret kobiety sygn.*nieczytelnie l.d.(dedykacja)*  
olej, tektura 20.5x17

Estymacja: 1.000-1.600  
Cena wywoławcza: **500**



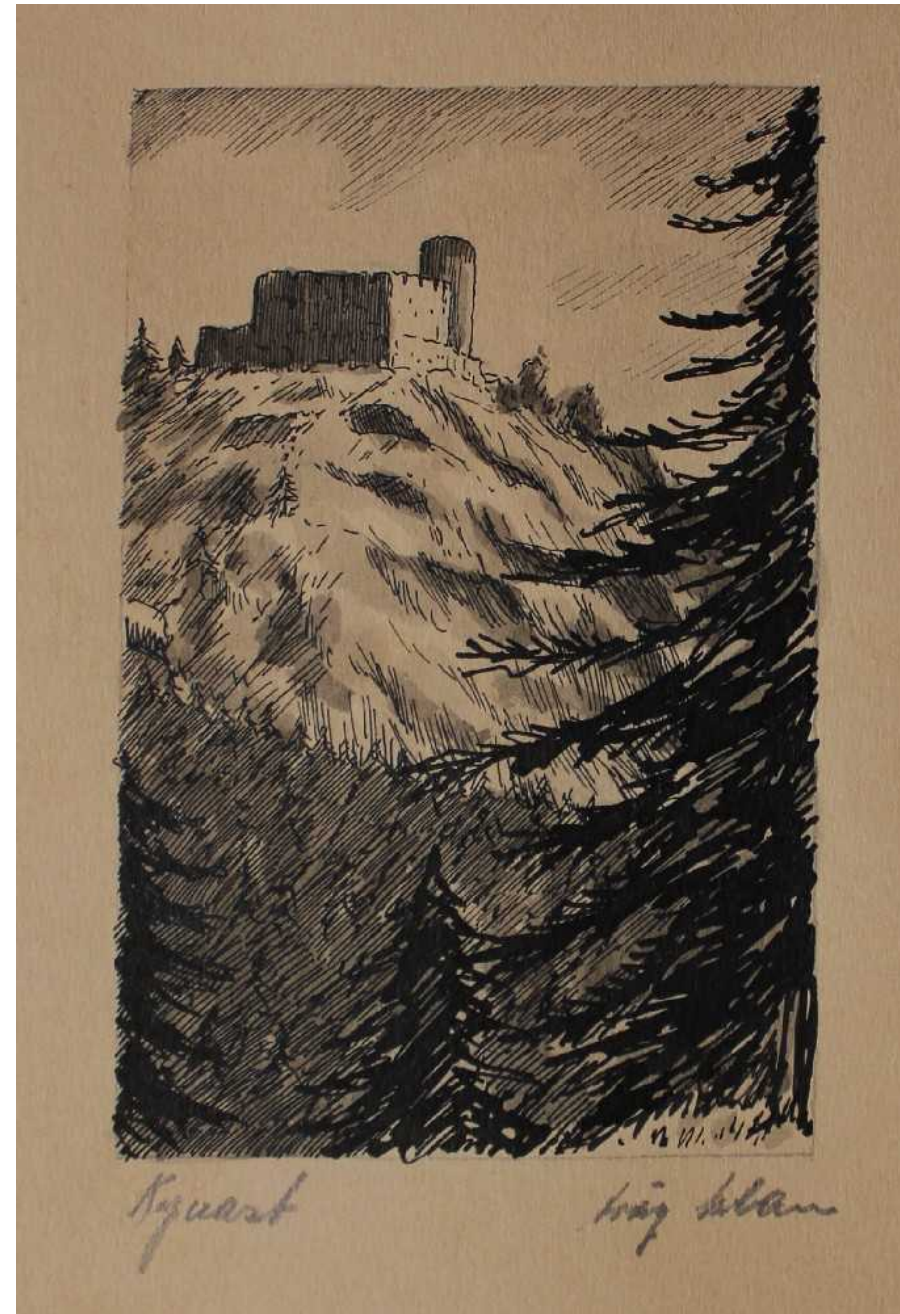
93. A.N.(XIX w.)  
Portret kobiety z perłami *nsygn.*  
olej, papier/tektura 18x13 (w św.p-p)

Estymacja: 800-1.300  
Cena wywoławcza: **400**



**94. A.N.(XX w.)**  
Świątynia Wang w Bierutowicach *sygn.nieczytelnie l.d.*  
tusz, papier 21x16

Estymacja: 200-400  
Cena wywoławcza: **100**



**95. A.N.(XX w.)**  
Ruiny zamku na górze Chojnik *sygn.nieczytelnie p.d.*  
tusz, papier 11.5x7.5

Estymacja: 200-400  
Cena wywoławcza: **100**





**96. A.N.(XIX/XX w.)**  
 Portal Ratusza w Rothenburgu(1907) *sygn.nieczytelnie p.d.dat.l.d.*  
 akwaforta 27x19

Estymacja: 650-900  
 Cena wywoławcza: **325**



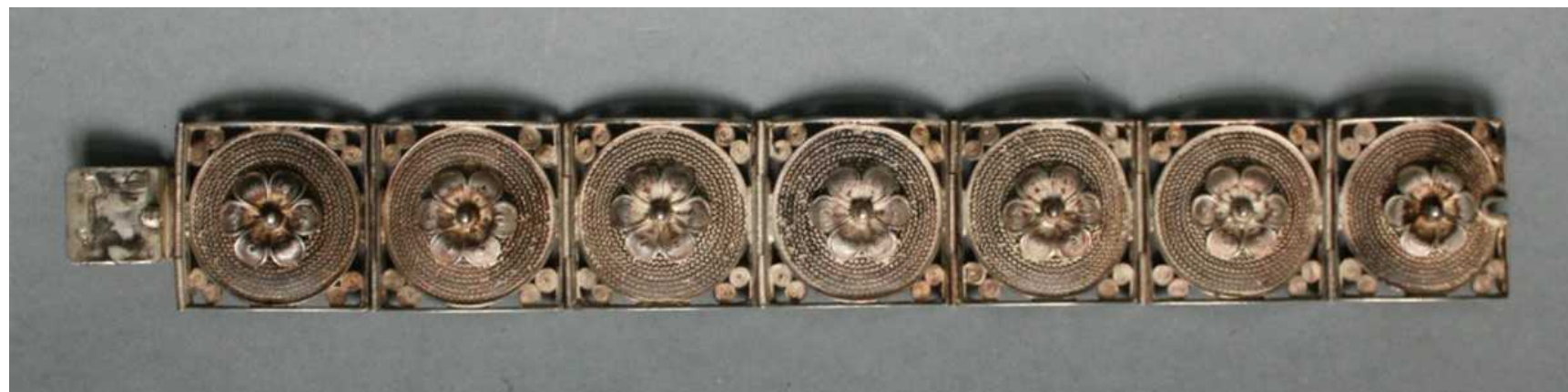
**97. A.N.(XX w.)**  
 Baszta Bracka w Lubaniu *sygn.p.d.Jensen?*  
 akwaforta, akwarela 27.5x19.5

Estymacja: 250-350  
 Cena wywoławcza: **125**



**98. Amfora**(pocz.XX w.) *nsygn.*  
plater, wys.67.5

Estymacja: 1.000-1.800  
Cena wywoławcza: **500**



**99. Bransoleta**(połowa XX w.) *nsygn.*  
srebro, pr.800, filigran, 18x2.5

Estymacja: 560-750  
Cena wywoławcza: **280**



**100. Figura Wojownik rzymski**(I połowa XX w.) *sygn.nieczytelnie/1920*  
ceramika patynowana, wys.59

Estymacja: 900-1.600  
Cena wywoławcza: **450**



**101. Figura art déco Jeleń**(I połowa XX w.) *sygn.na podstawie Gilot*  
cynkal patynowany, podstawa marmur i onyks, 42.5x47x9

Estymacja: 1.000-1.500  
Cena wywoławcza: **500**



**102. Figurka Putta z koszami owoców(Volkstedt, ok.1915)**

*sygn.monogram wiązany FG i monogram wiązany odwrócony FG pod kapeluszem biskupim*

porcelana biała, malowana, złocenie, 34x19x19

Estymacja: 2.700-3.500

Cena wywoławcza: **1.350**

**103. Figurka Dziewczyna z Amager(Kopenhaga, I połowa XX w.)**

*sygn.ROYAL COPENHAGEN/DANMARK/potrójna fala UF/1251/wycisk:BN/Lotte Benter*

porcelana biała, malowana, wys.20

Estymacja: 600-700

Cena wywoławcza: **300**



**104. Figurka Niedźwiedź**(Chodzież, l.60.XX w.) *sygn.P/CHODZIEŻ/MADE IN POLAND*  
porcelit biały, malowany, 18x34x14

Estymacja: 180-250  
Cena wywoławcza: **90**



**105. Figurka Siedzący niedźwiedź**(Katowice-Bogucice, l.60.XX w.) *sygn.B w otoku*  
porcelana biała, 17x22x16

Estymacja: 250-300  
Cena wywoławcza: **125**



**106. Kałamarz art déco(1.30.XX w.) *nsygn.***  
onyks, metal, 7x20.5x13

Estymacja: 500-700  
Cena wywoławcza: **250**



**107. Koziółki neorokokowe-6 szt.(Bruksela, pocz.XXw.) *sygn. WISKEMANN***  
plater, 4x9x3.7

Estymacja: 380-520  
Cena wywoławcza: **190**



**108. Lampa z abazurem**(pocz.XX w.) *sygn.A.Dahl/Sc.*  
plater, szkło, marmur, wys.43

Estymacja: 1.200-1.600  
Cena wywoławcza: **600**



**109. Laska z głową słonia**(pocz.XX w.) *nsygn.*  
drewno, kość, pęknięcia, dł.90

Estymacja: 1.000-1.400  
Cena wywoławcza: **500**

**110. Lornetka teatralna**(pocz.XX w.) *nsygn.*  
kość, metal, szkło, 4x10.4x6

Estymacja: 370-520

Cena wywoławcza: **185**



**111. Łyżka do ponczu**(Niemcy, I połowa XX w.) *sygn. WFMN I/0*  
alpaka, dł.38.5

Estymacja: 500-600

Cena wywoławcza: **250**







**112. Patera stylizowana**(Polska, 1.20-30.XX w.) *sygn.SP*  
srebro pr.3, 240.3 g, 4.5x22x22

Estymacja: 800-1.100  
Cena wywoławcza: **400**



**113. Pojemnik na herbatę**(I połowa XX w.) *nsygn.*  
szkło opalizujące, plater, wys. z uchwytem 25.5

Estymacja: 500-700  
Cena wywoławcza: **250**

**114. Pojemnik z medalem Jana Hohna młodszego**(Gdańsk, po 1676)  
srebro, wnętrze złoczone, 452.2 g, wys.25,  
w ścianie pojemnika medal z okazji koronacji pary królewskiej(1676),  
na zewnątrz popiersie Jana III i Marii Kazimiery zwrócone w prawo, sygn.*I.H.*(*Jan Hohn młodszy*),  
wewnątrz ukoronowana palma na tle panoramy Krakowa  
i napis w otoku: CRESTANT CUM PALMIS NOMINA CORONATI 2 FEB.1676

Estymacja: 5.700-8.000  
Cena wywoławcza: **2.850**





**115. Pudelko**(pocz.XX w.) *nsygn.*  
srebro, 120.5 g, wys.8, śr.8

Estymacja: 400-500  
Cena wywoławcza: **200**



**116. Wazon z chryzantemami**(Bonn, przed 1931)  
*sygn.pieczęć:Royal/FM/1755/Bonn/GERMANY/wycisk: FRANZ ANT. MEHLEM BONN/2800*  
ceramika wytłaczana, malowana, szklwiona, wys.35

Estymacja: 700-1.000  
Cena wywoławcza: **350**



**117. Wazony z żurawiami-para**(Włocławek, po 1923)

*sygn.Lavinit/Włocławek/Patent/WZÓR ZDOB.ZAREJESTR./27 [Lavinit Krupka i Perlicz]*

lawinit wytłaczany, wys.32.5

Estymacja: 3.000-4.500

Cena wywoławcza: **1.500**



**118. Żardiniera z głowami słoni**(Włocławek, po 1923)

*sygn.Lavinit/Włocławek/Patent/WZÓR ZDOB.ZAREJESTR./782[Lavinit Krupka i Perlicz]*

lawinit wytłaczany, 18x40

Estymacja: 1.100-1.800

Cena wywoławcza: **550**



**119. Żardiniera secesyjna**(Niemcy, pocz.XX w.) *sygn. WMF/G/B/I/0/as*  
cyna srebrzona, wkład szklany, 15.5x50x16.5

Estymacja: 2.200-3.400  
Cena wywoławcza: **1.100**



**120. Żyrandol art déco 5-ramienny,7 świecowy**(Polska, l.20-30.XX w.) *nsygn.*  
metal, szkło matowe, tkanina, 132x62x62

Estymacja: 1.900-3.300  
Cena wywoławcza: **950**

Zlecenia licytacji przyjmujemy pod adresem  
galeria@ryneksztuki.lodz.pl  
bądź telefonicznie pod numerami  
42 630 4779 oraz 509 922 593

Istnieje również możliwość zgłoszenia chęci  
licytacji bezpośrednio na naszej stronie  
[www.ryneksztuki.eu](http://www.ryneksztuki.eu) (ZGŁOSZENIE KUPNA)