

240 AUKCJA DZIEŁ SZTUKI



Sala aukcyjna Rynku Sztuki
Łódź, ul. Wschodnia 69 (róg Narutowicza, I piętro)
sobota, 21 września 2024 r., godz. 12:00



Do ceny wylicytowanej doliczana jest 20% opłata domu aukcyjnego oraz do obiektów oznaczonych symbolem „♣” dodatkowo 5 % opłata z tytułu prawa twórcy i jego spadkobierców do otrzymania wynagrodzenia tzw. *droit de suite* (Ustawa z dnia 4 lutego 1994 r. o prawie autorskim i prawach pokrewnych z tytułu odsprzedaży oryginału utworu).

Szanowni Państwo,

Osoby zainteresowane osobistym udziałem w aukcji proszone są o wcześniejszy kontakt w celu zarezerwowania miejsca. Zgłoszenia przyjmujemy do piątku 20 września, do godz.17.

Zachęcamy również do licytacji przez telefon oraz przez internet za pośrednictwem portali **onebid.pl** i **artinfo.pl**. Można też składać zlecenia bezpośrednio na naszej stronie **www.ryneksztuki.eu** oraz z limitem cenowym na adres **galeria@ryneksztuki.lodz.pl**.

Obiekty z oferty prezentowane są w naszej galerii i można je zobaczyć od poniedziałku do piątku w godzinach 10-18.

W przypadku pytań prosimy o kontakt:
mailowy - galeria@ryneksztuki.lodz.pl
i telefoniczny 509 922 593 i 798 200 131 lub 42 630 4779.

I. Warunki zakupu dzieła sztuki w Domu Aukcyjnym podczas aukcji

1. Nabywca może zapoznać się z ofertą prezentowaną w siedzibie DA co najmniej pięć dni przed aukcją. Jest ona także dostępna na stronie DA - www.ryneksztuki.eu i ewentualnie stronach firm współpracujących jak www.artinfo.pl, www.artprice.com i www.onebid.pl.

2. Wstęp na aukcje jest wolny i nie obowiązuje wpłata wadium. Osoby zainteresowane udziałem w aukcji proszone są przed licytacją o dokonanie rejestracji i pobranie numerów identyfikacyjnych.

3. Wartość obiektu w ofercie aukcyjnej określona jest przez estymację (podaną w przedziale od dolnej do górnej granicy, w PLN). Obiekt może posiadać cenę gwarancyjną a jej wysokość jest informacją poufną, znaną tylko pracownikom DA.

4. Licytacja rozpoczyna się od ceny wywoławczej i prowadzona jest w górę. Chęć zakupu dzieła należy zgłosić poprzez podniesienie numeru otrzymanego po rejestracji lub zgłoszenia telefonicznego i on-line pracownikom firmy. W aukcji można brać udział telefonicznie lub przez internet za pośrednictwem portali onebid.pl i artinfo.pl. Firma nie ponosi odpowiedzialności za problemy techniczne powodujące brak połączenia telefonicznego lub internetowego w czasie licytacji.

5. W przypadku licytacji najwyższa oferta cenowa zgłoszona przez Nabywcę powtarzana jest trzykrotnie, a następnie uderzenie młotka ogłasza zawarcie transakcji. Od tej chwili Nabywca zobowiązany jest do wykupienia dzieła. W przypadku ofert równorzędnych pierwszeństwo ma ta złożona przez osobę obecną na sali aukcyjnej.

6. Po zakończeniu aukcji istnieje możliwość zgłaszania ofert zakupu na obiekty niesprzedane, ale aukcjoner rozpatruje tylko te powyżej minimalnej kwoty estymacji.

7. Do każdej wylicytowanej kwoty o wartości do 100.000 PLN doliczana jest opłata domu aukcyjnego w wysokości 20% obejmująca podatek VAT marża, w przypadku obiektów o wartości od 100.000 PLN poczynając, w górę, opłata wynosi 15%. Jeżeli to wymagane, do wylicytowanej kwoty jest doliczana opłata z tytułu praw autorskich, tzw. *droit de suite*, na ogół w wysokości 5%, zgodnie z ustawą o prawie autorskim i prawach pokrewnych z dn.6.12.2022 r. Art.19 (Dz.U.2022.2509. t.j.).

8. Wykupienie dzieła następuje po aukcji, najdalej siedem dni po jej zakończeniu. Płatności można dokonać gotówką, kartą płatniczą lub przelewem. W ostatnim przypadku odbiór dzieła następuje po wpłynięciu należności na konto DA. Możliwe jest też wpłacenie 10% zadatku, wtedy Nabywca zobowiązany jest do zapłacenia pozostałej należności w terminie 7 dni od jego otrzymania przez DA lub innym, ustalonym przez strony. W tym czasie dzieło pozostaje w depozycie DA. Nieodebranie dzieła w ww. terminie oznacza przepadek zadatku i ponowne skierowanie go do sprzedaży.

Płatności mogą być dokonywane w PLN i Euro na następujące konta bankowe firmy Rynek Sztuki sp. z o.o. 90-266 Łódź, ul. Wschodnia 69

w PLN: 14 1750 1093 0000 0000 0206 2852

w Euro (IBAN): PL 90 1750 1093 0000 0000 2138 8734
SWIFT/BIC: PPABPLPK

9. Nabywca staje się właścicielem wylicytowanego obiektu po wpłaceniu całej należnej kwoty (obejmującej opłatę domu aukcyjnego i dds) na konto firmy w wymaganym terminie. W przypadku niewywiązania się przez Nabywcę z zawartej z domem aukcyjnym umowy kupna-sprzedaży zostaną podjęte działania prowadzące do wyegzekwowania należności łącznie z wszczęciem postępowania sądowego.

10. Na życzenie Nabywcy DA wystawia bezpłatnie dokument potwierdzający nabycie dzieła (Potwierdzenie Zakupu) lub atest potwierdzający autentyczność. Klient może też zamówić pisemną opinię u eksperta. Jej koszt wynosi na ogół 2,5% wartości dzieła, jednak nie mniej niż 500 zł (do uzgodnienia z właściwym ekspertem).

11. Nabywcy przysługuje 14 dniowy termin reklamacji liczony od dnia dostarczenia towaru. Reklamacje można składać listownie na adres: Rynek Sztuki sp. z o.o., ul. Wschodnia 69, 90-266 Łódź, lub e-mail: galeria@ryneksztuki.lodz.pl. W tym czasie możliwe jest zwrócenie dzieła i zwrot pieniędzy, ale jedynie pod warunkiem udowodnienia, że atrybucja dokonana przez eksperta DA budzi zastrzeżenia. DA nie ponosi odpowiedzialności za stan prawny i fizyczne wady ukryte dzieł sztuki. Rozpatrywane są tylko reklamacje klientów domu aukcyjnego, wobec osób trzecich dom DA nie ponosi odpowiedzialności za wady fizyczne i prawne zakupionych obiektów.

12. DA zastrzega sobie prawo do wycofania dzieła z licytacji bez podania przyczyn.

13. W przypadku dzieł wylicytowanych i zapłaconych a nieodebranych w ustalonym przez strony terminie DA nalicza opłatę za magazynowanie w wysokości 2 PLN dziennie.

14. Zgodnie z obowiązującym prawem Klientom kupującym na aukcji publicznej nie przysługuje 14 dniowy termin odstąpienia od umowy (D.U. z dn.24.06.2014, poz.827, Art.38, p.11).

15. W przypadku zakupu dzieł sztuki o większych gabarytach istnieje możliwość dostarczenia ich do Klienta. Na terenie aglomeracji łódzkiej usługa jest bezpłatna.

16. Dzieła sztuki zakupione przez Klientów spoza Łodzi, mieszkających w Polsce, są im wysyłane przesyłkami kurierskimi za dodatkową opłatą w wysokości 50 PLN. Przy zakupach powyżej 4000 PLN i wysyłce w obrębie Rzeczypospolitej koszty dostawy pokrywa DA. Możliwe jest łączenie zakupów. Koszty przesyłki zagranicznej, bez względu na jej wartość opłaca Kupujący a DA proponuje optymalne warunki dostawy. W przypadku dzieł sztuki oprawionych w ramy z szybami wysyłka jest możliwa tylko po demontażu szyb. Jeżeli Kupujący wyrazi życzenie przesłania obiektu wraz z szybą DA nie ponosi odpowiedzialności za ewentualne uszkodzenia dzieła w czasie transportu.

W przypadku obiektów pozagabarytowych (dla większości firm kurierskich w sytuacji kiedy jeden bok jest dłuższy niż 120 cm) i/lub delikatnych, łatwych do uszkodzenia, których nie można wysłać przesyłką kurierską, Nabywca odbiera je organizując transport we własnym zakresie. Jego warunki należy uzgodnić z przedstawicielem firmy.

17. W przypadku obiektów wysyłanych za granicę, a zakupionych w DA, Kupujący otrzymuje bezpłatnie dokumenty oceny i wyceny dzieł sztuki. Dla krajów spoza Unii Europejskiej (w tym Wielkiej Brytanii) DA załatwia też odprawę celną, ale jej koszty ponosi Kupujący. Jeżeli na eksport wymagana jest zgoda wojewódzkiego konserwatora zabytków DA nie ponosi odpowiedzialności za ewentualne trudności z wysłaniem obiektu, z tego powodu wynikające.

18. Zgodnie z przepisami o ochronie danych osobowych (ustawy z dn. 10.05.2018 i 14.12.2018, wraz z poprawkami) osoby biorące udział w aukcji wyrażają zgodę na przechowywanie i przetwarzanie ich danych osobowych przez DA w celach związanych z działalnością DA.

19. Wszelkie spory wynikające z uregulowań prawnych zamieszczonych w niniejszym Regulaminie rozstrzyga sąd właściwy dla siedziby DA.



1. Maurycy Apfelbaum(1887-1931)
Karawana pod piramidami *sygn.p.d. M Apfelbaum*
olej, tektura, 50x65

Estymacja: **7.000-9.000**
Cena wywoławcza: 6.000



2. Władysław Araszekiewicz(1889-1937)
Pejzaż(1924) *sygn.dat.p.d. Wł. Araszekiewicz 1924 r.*
olej, tektura, 14x18

Estymacja: **600-900**
Cena wywoławcza: 500



3. Aleksander Augustynowicz(1865-1944)
Pejzaż zimowy z Olczy sygn.l.d. Augustynowicz
akwarela, papier/tektura, 44x66

Estymacja: **6.500-8.000**
Cena wywoławcza: 6.300



4. Heribert Bahndorf(1877-1958)
Błękitna godzina na leśnej polanie w Turyngii(1936) sygn.dat.p.d. HBahndorf 1936
olej, tektura, 24x30

Estymacja: **1.000-1.600**
Cena wywoławcza: 950 ♣

5. Stanisław Baj(ur.1953)
Rzeka Bug *sygn.l.d. S. Baj*
olej, płótno, 65x81

Estymacja: **30.000-38.000**
Cena wywoławcza: 27.500 ♣





6. Abraham Behrman(1876-1942)
Marrakesz sygn.p.d. Behrman Marrakech
pastel, papier/tektura, 49x65

Estymacja: **13.000-18.000**
Cena wywoławcza: 12.000

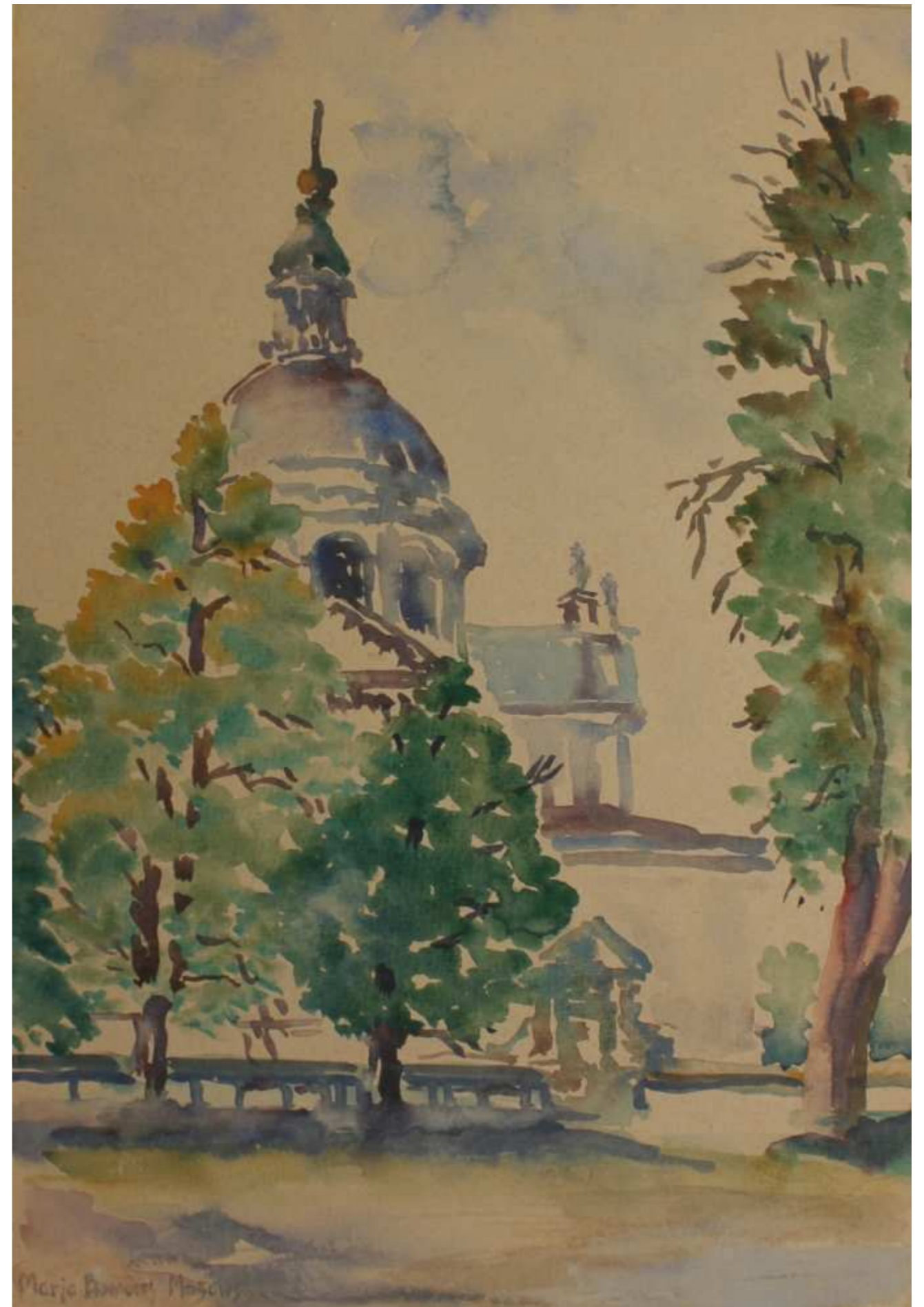


7. Abraham Behrman(1876-1942)
Pejzaż z drzewem sygn.p.d. Behrman
olej, płótno, 45x54

Estymacja: **9.000-13.000**
Cena wywoławcza: 8.500

8. Maria Blomberg-Mrozowska(1883-1956)
Pejzaż z kościołem sygn.*l.d.* *Maria Blomberg Mrozowska*
akwarela, papier, 40x28 (w św.p-p)

Estymacja: **800-1.100**
Cena wywoławcza: 650 ♣



9. Waclaw Borowski(1885-1954)
Wyprowadzanie koni *sygn.p.d. WBorowski*
pastel, papier, 26,5x37 (w św.p-p)

Estymacja: **33.000-45.000**
Cena wywoławcza: 30.000





10. Józef Charyton(1912-1975)
Pejzaż górski *sygn.p.d. J.CHARYTON*
olej, płótno/sklejka, 41x53,5

Estymacja: **1.700-2.500**
Cena wywoławcza: 1.500 ♣



11. Jan Chwierut(1901-1973)
Kraków nocą *sygn.p.d. J. CHWIERUT*
olej, płótno, 60x45

Estymacja: **2.000-3.000**
Cena wywoławcza: 1.800 ♣

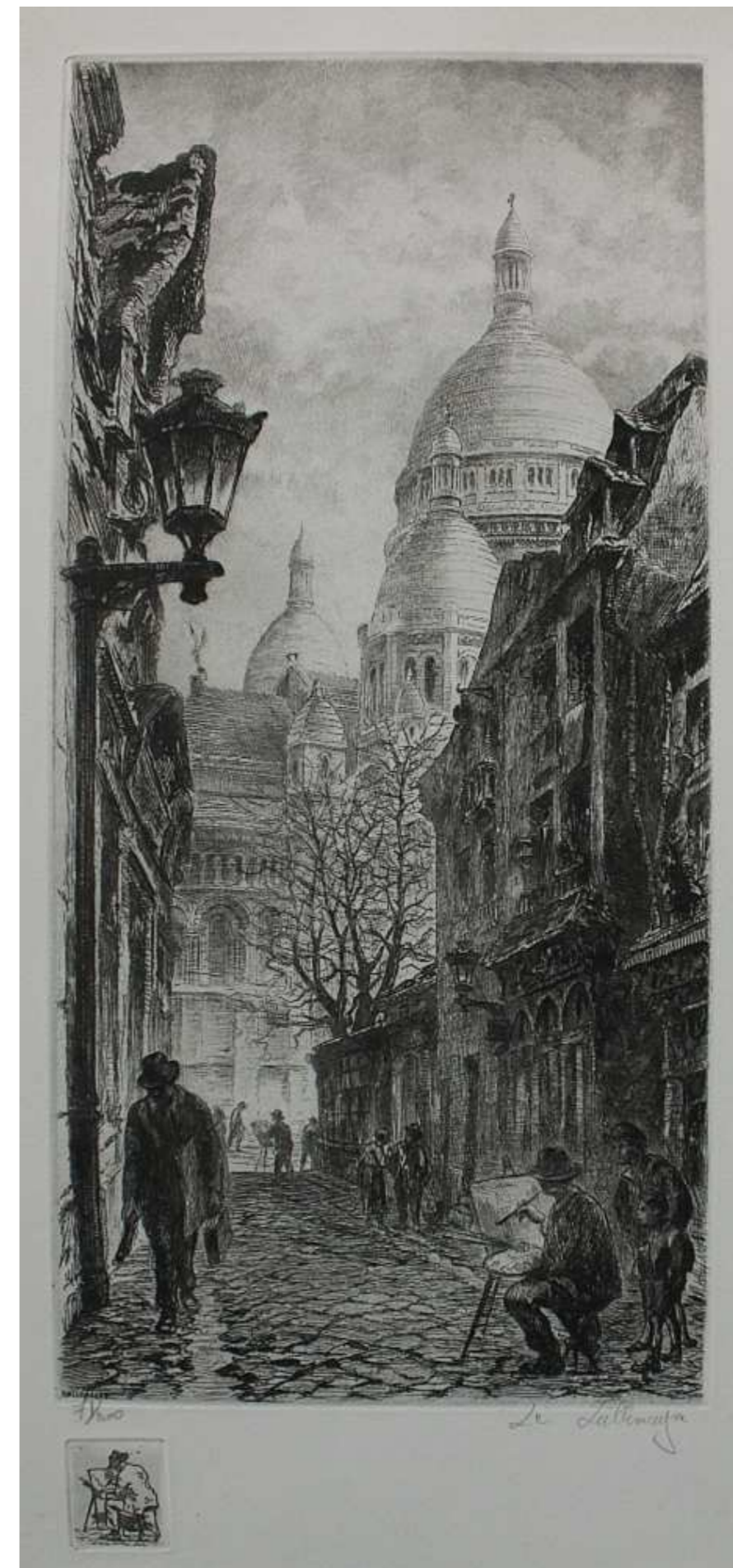


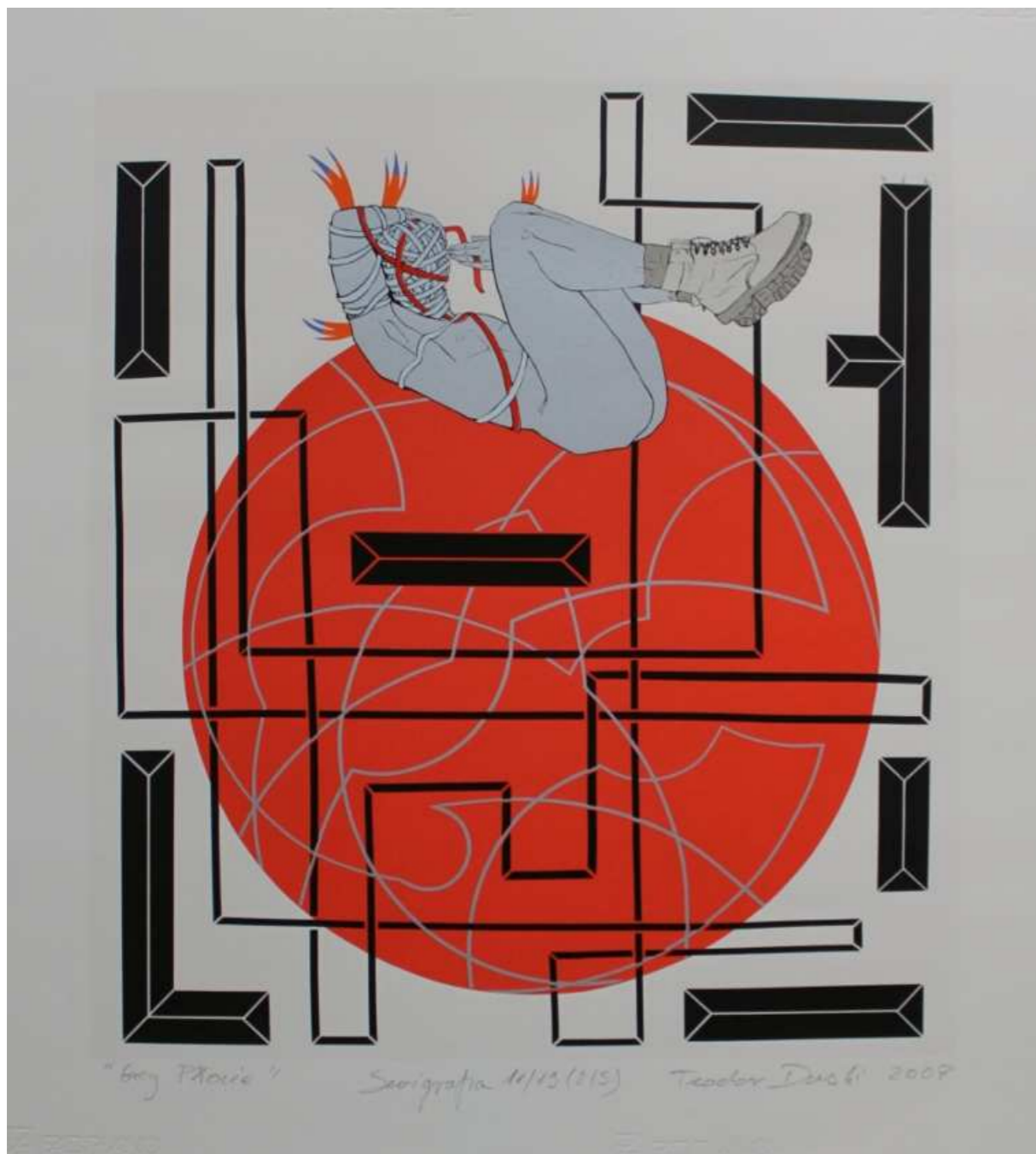
12. A. Clough(XIX/XX w.)
Pasterze z owcami *sygn.p.d. A. Clough*
akwarela, papier/tektura, 33,5x59,5

Estymacja: **600-900**
Cena wywoławcza: 500

13. Aimé Edmond Dallemagne(1882-1971)
Ulica de Chevalier i Sacre Coeur
sygn.p.d. Le Dallemagne i na plyingie l.d. DALLEMAGNE
akwaforta (71/200), 40,5x19,2

Estymacja: **350-500**
Cena wywoławcza: 300 ♣



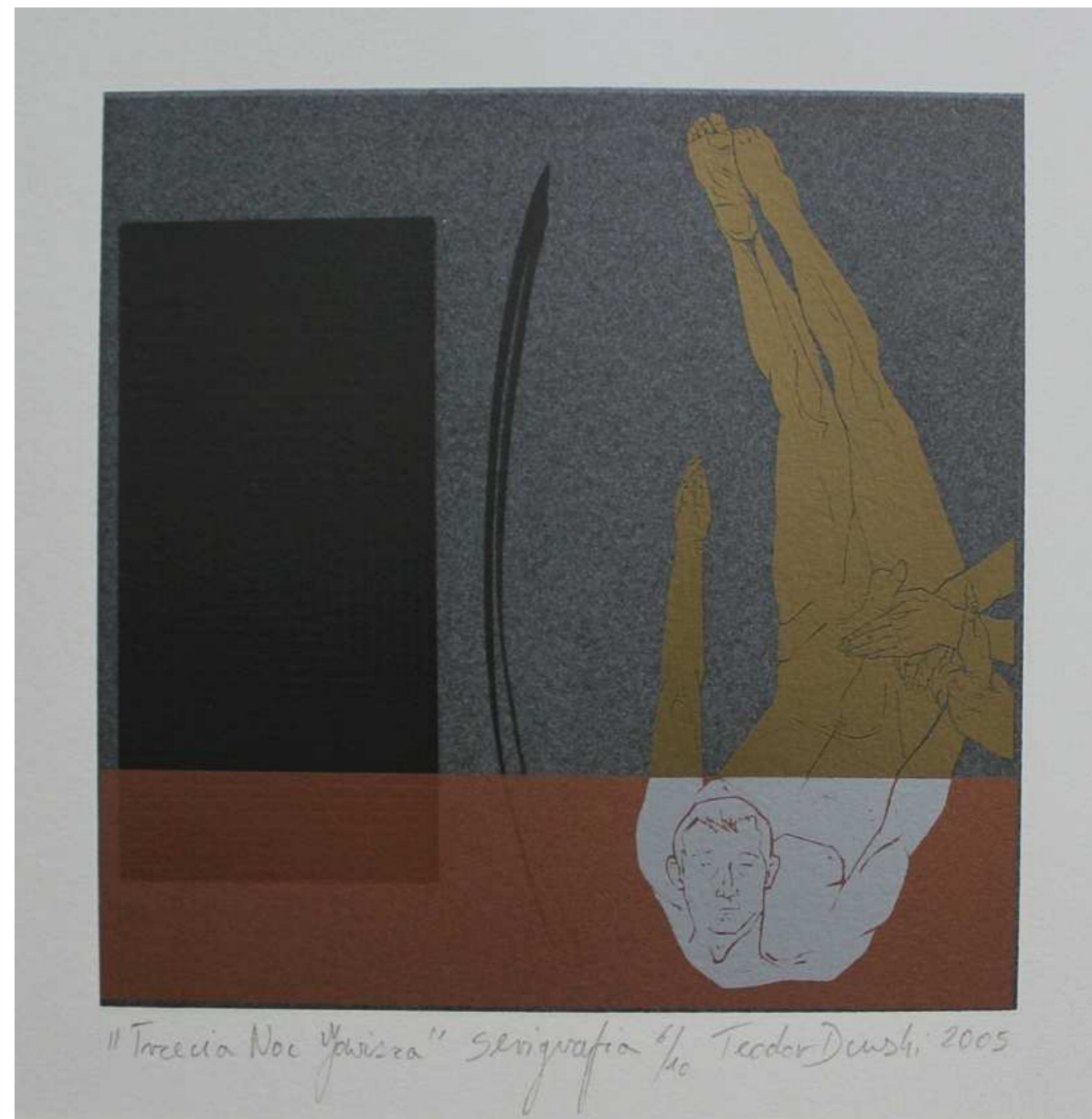


14. Teodor Durski(ur.1976)

Grey Płonie(2007) *sygn.dat.p.d. Teodor Durski 2007*
serigrafia [11/19 (2/5)], 56,2x49,8

Estymacja: **1.300-1.800**

Cena wywoławcza: 1.200 ♣



15. Teodor Durski(ur.1976)

Trzecia Noc Jowisza(2005) *sygn.dat.p.d. Teodor Durski 2005*
serigrafia (6/10), 20x20

Estymacja: **900-1.400**

Cena wywoławcza: 750 ♣



16. Teodor Durski(ur.1976)
Portret mężczyzny(2008) *sygn.dat.p.śr. TDurski 08*
olej, płótno, 30x30

Estymacja: **3.300-4.200**
Cena wywoławcza: 3.100 ♣



17. Stanisław Eleszkiewicz(1900-1963)
Dwaj przyjaciele w kawiarni *sygn.l.d. monogramem S. E.*
kredka, tusz, tektura, 17,5x12

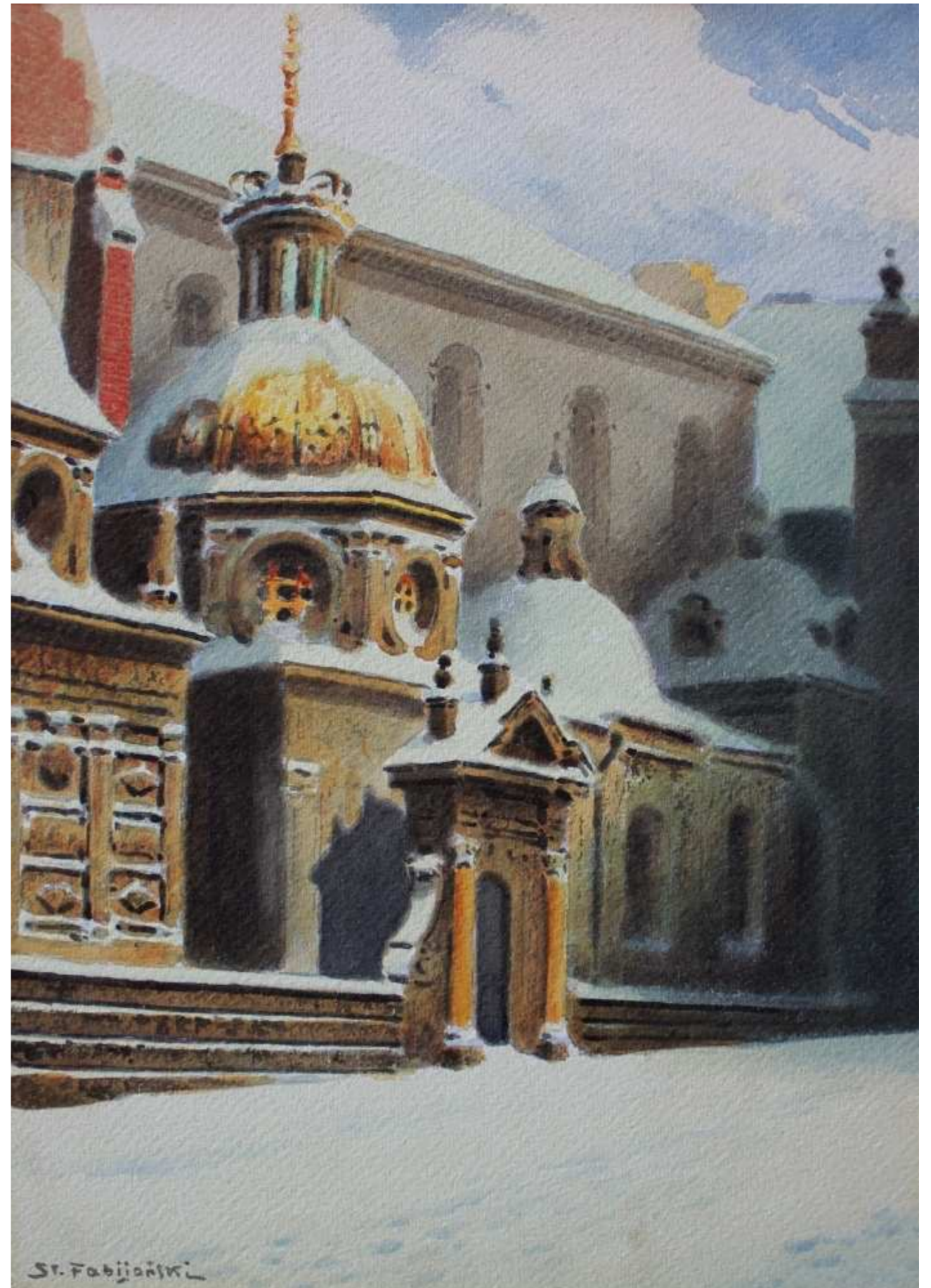
Estymacja: **2.300-3.200**
Cena wywoławcza: 2.000 ♣

18. Stanisław Fabijański(1865-1947)

Kaplica Zygmuntowska na Wawelu *sygn.l.d. St. Fabijański*
akwarela, papier, 34,5x25

Estymacja: **2.500-3.500**

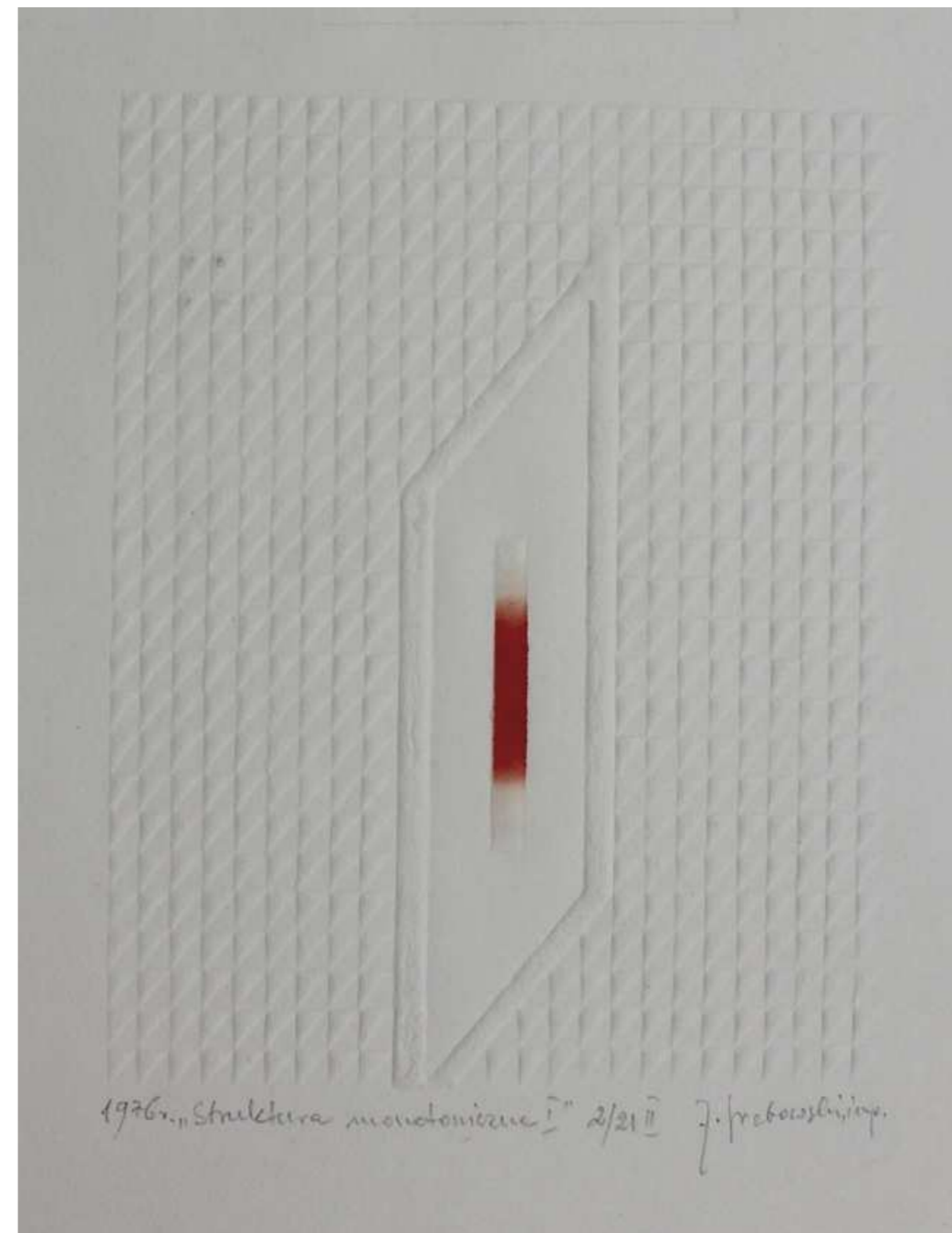
Cena wywoławcza: 2.200





19. Andrzej Gieraga(ur.1934)
Italla V(1987) *sygn.dat.p.d. Andrzej Gieraga '87*
relief, wkłesłodruk (e.a.), 14,8x12

Estymacja: **1.000-1.500**
Cena wywoławcza: 750 ♣



20. Jerzy Grabowski(1933-2004)
Struktura monotoniczna I(1976) *sygn.p.d. J.Grabowski imp., dat.l.d. 1976 r.*
relief, linoryt barwny (2/21 II), 12,5x10

Estymacja: **900-1.300**
Cena wywoławcza: 750 ♣



21. Jerzy René Groszang(1929-2004)
Zima w górach sygn.p.d. Groszang.
akwarela, gwasz, papier/tektura, 31x45,5 (w św.p-p)

Estymacja: **4.000-6.000**
Cena wywoławcza: 3.000 ♣



22. Jerzy René Groszang(1929-2004)
Chaty we mgle sygn.p.d. Groszang
akwarela, gwasz, papier/tektura, 25,5x41 (w św.p-p)

Estymacja: **4.000-6.000**
Cena wywoławcza: 3.000 ♣



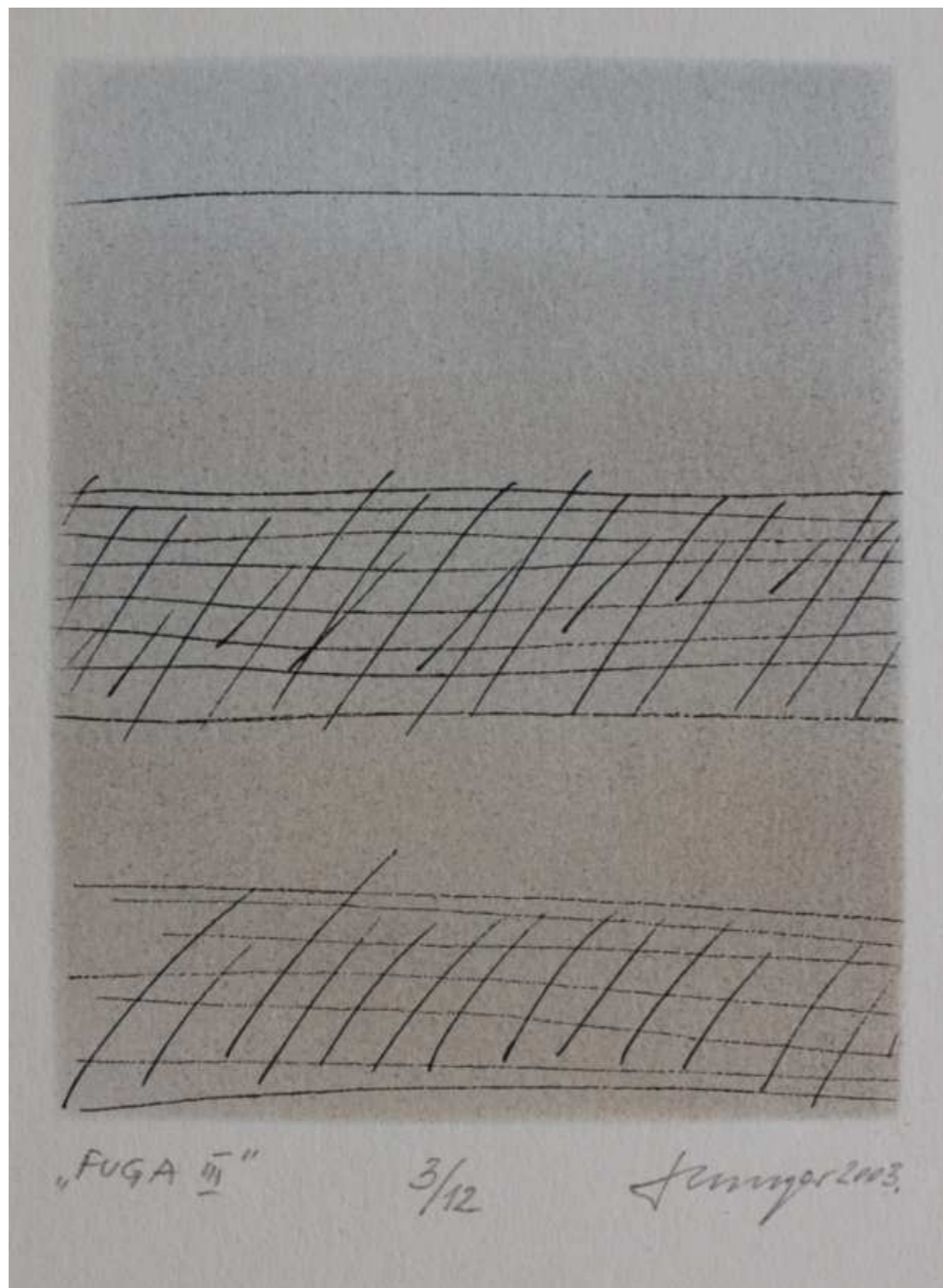
23. Józef Guranowski(1852-1922)
Sosny przy drodze *sygn.p.d. J. Guranowski*
gwasz, papier/tektura, 21x38 (w św.p-p)

Estymacja: **2.300-2.900**
Cena wywoławcza: 2.100



24. Juri Gurin(ur.1953)
Martwa natura z jesiotrem(1990) *sygn.dat.p.d. cyrylicą Juri Gurin / 1990*
olej, płótno, 40x50

Estymacja: **4.000-6.000**
Cena wywoławcza: 3.500 ♣



25. Ryszard Hunger(ur.1940)

FUGA III(2003) *sygn.dat.p.d. Hunger 2003.*
druk wypukły (3/12), 15x12

Estymacja: **300-500**

Cena wywoławcza: 250 ♣



26. Louis Icart(1888-1950)

Le Jardin Japonais(z czasopisma „L'Illustration”) *sygn.na płycie p.d. Louis Icart*
akwaforta, akwatinta barwna, 24,3x28,2

Estymacja: **400-600**

Cena wywoławcza: 350



27. Teofil Józwiak(1926-1996)

Łódź - Al. Kościuszki sygn.p.d. T. Józwiak i na kamieniu p.d.monogramem TJ
litografia (6/20), 27,5x34 (w św.p-p)

Estymacja: **400-600**

Cena wywoławcza: 350 ♣

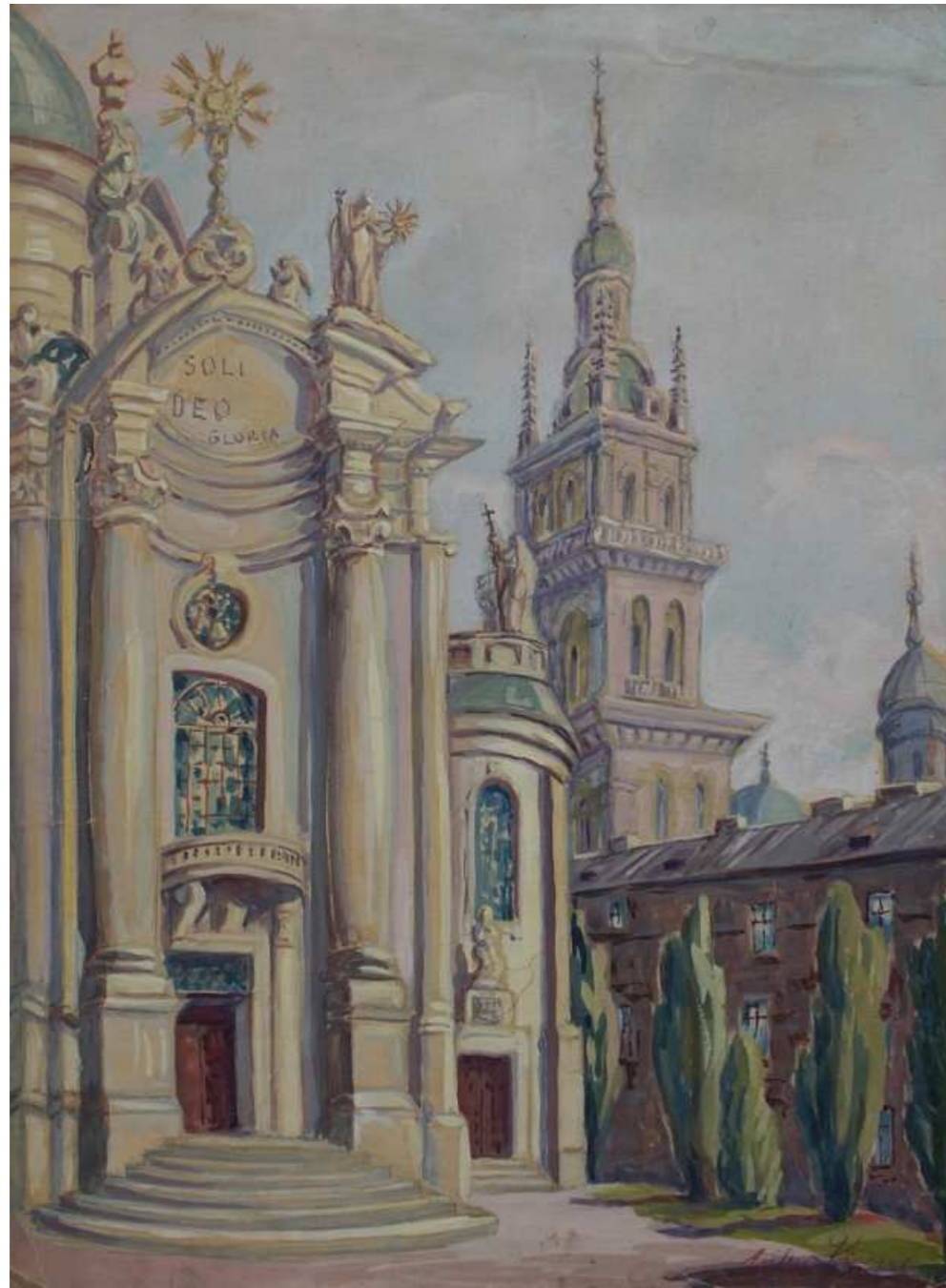


28. Jakub Michał Kasprowicz(1905-1975)

Morze w czasie sztormu sygn.l.d. J. M. Kasprowicz
olej, płótno, 55x73

Estymacja: **5.000-6.500**

Cena wywoławcza: 4.400 ♣



29. Antoni Kierpal(1898-1960)

Kościół Bożego Ciała i klasztor Dominikanów we Lwowie *sygn.p.d. Antoni Kierpal*
akwarela, gwasz, papier, 52x38

Estymacja: **1.400-1.600**

Cena wywoławcza: 1.250 ♣



30. Antoni Kierpal(1898-1960)

Las *sygn.p.d. A. Kierpal*
akwarela, gwasz, papier, 20,2x29,5

Estymacja: **400-600**

Cena wywoławcza: 300 ♣

31. Waclaw Kondek(1917-1976)

Portret(1965) *sygn.dat.p.d.* Waclaw Kondek 1965
litografia (2/5), 35,5x24

Estymacja: **600-900**

Cena wywoławcza: 500 ♣



32. Jerzy Kossak(1886-1955)
Wesele krakowskie zimą(1931) *sygn.dat.p.d.* Jerzy Kossak 1931
olej, tektura, 35x50

Estymacja: **19.000-25.000**
Cena wywoławcza: 17.900 ♣





33. Marcel Krasicky(1898-1968)
Palący papierosa *sygn.p.d. M Krasicky*
olej, tektura, 42x32,5

Estymacja: **2.800-3.600**
Cena wywoławcza: 2.500 ♣



34. Jerzy Krawczyk(1921-1969)
Dom Beethovena(1956) *sygn.dat.l.d. monogram autorski 56 r.*
olej, płótno, 35x39

Estymacja: **8.000-12.000**
Cena wywoławcza: 7.500 ♣



35. Krystyna Liberska(1926-2010)

Pierrot sygn.*l.d.* monogramem *LK.*
olej, pilśnia, 14,5x13

Estymacja: **600-900**

Cena wywoławcza: 500 ♣



36. Antoni Franciszek Madeyski(1862-1939)

Plakieta Głowa Dzieciątka(1929?) sygn. *MADEYSKI RZYM 1929?*
brąz patynowany, śr. 11,5, oprawa drewniana współczesna śr. 17,5,
głowa Dzieciątka jest autorskim zapożyczeniem z kompozycji
„Matka Boża z Dzieciątkiem” z 1910 r., znajdującej się w zbiorach
Muzeum Archidiecezji Warszawskiej

Estymacja: **1.500-2.200**

Cena wywoławcza: 1.250



37. Marian Michalik(1947-1997)
Pejzaż wiosenny(1994) *sygn.l.d. M. Michalik 94'*
pastel, papier, 45x53,5 (w św.p-p)

Estymacja: **3.000-4.500**
Cena wywoławcza: 2.500 ♣



38. Marian Michalik(1947-1997)
Pejzaż burzowy(1996) *sygn.dat.l.d. M.Michalik 96'*
pastel, papier, 47,5x67 (w św.p-p)

Estymacja: **4.000-5.000**
Cena wywoławcza: 3.200 ♣

39. Piotr Michałowski-przypisywany(1800-1855)

Szkice koni *nsygn. na odwrociu poświadczenie autorstwa przez prawnika Adama Michałowskiego, 1971 r.*

ołówek, papier/tektura, 30,5x21,5 (w św.p-p)

Estymacja: **9.000-13.000**

Cena wywoławcza: 8.000





40. Wiktor Momotok(XX w.)
Zima(1971?) *sygn.cyrylicą p.d. Wiktor*
olej, płótno, 47x74

Estymacja: **1.400-1.800**
Cena wywoławcza: 1.250 ♣



41. Stefan Mrożewski(1894-1975)
Jarmark w Oksie(1932) *sygn.p.d. StefMrożewski 1932*
drzeworyt, 31,5x40,2

Estymacja: **1.200-1.800**
Cena wywoławcza: 1.000 ♣



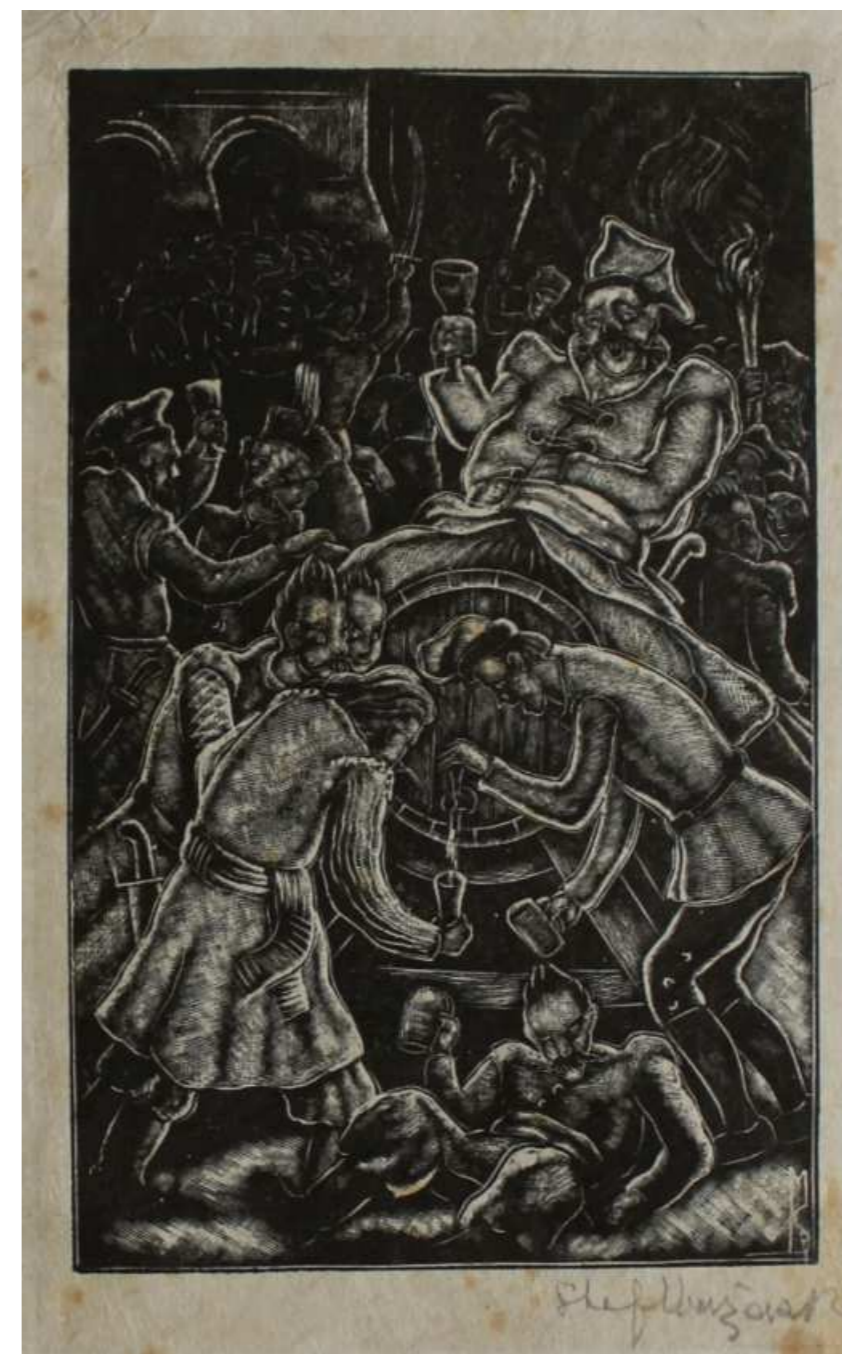
42. Stefan Mrożewski (1894-1975)

Zgoda między panem Zbyszewskim i panem Świdzińskim
(ilustracja do Piotra Chojnowskiego „Opowiadań szlacheckich”, 1937)

sygn.p.d. Stef Mrożewski i na klocku l.d. monogramem MS
drzeworyt, 13x8,1

Estymacja: **500-900**

Cena wywoławcza: 400 ♣



43. Stefan Mrożewski (1894-1975)

Bawiąca się szlachta (ilustracja do Piotra Chojnowskiego
„Opowiadań szlacheckich”, 1937)

sygn.p.d. Stef Mrożewski i na klocku p.d. monogramem MS
drzeworyt, 13x8,1

Estymacja: **500-900**

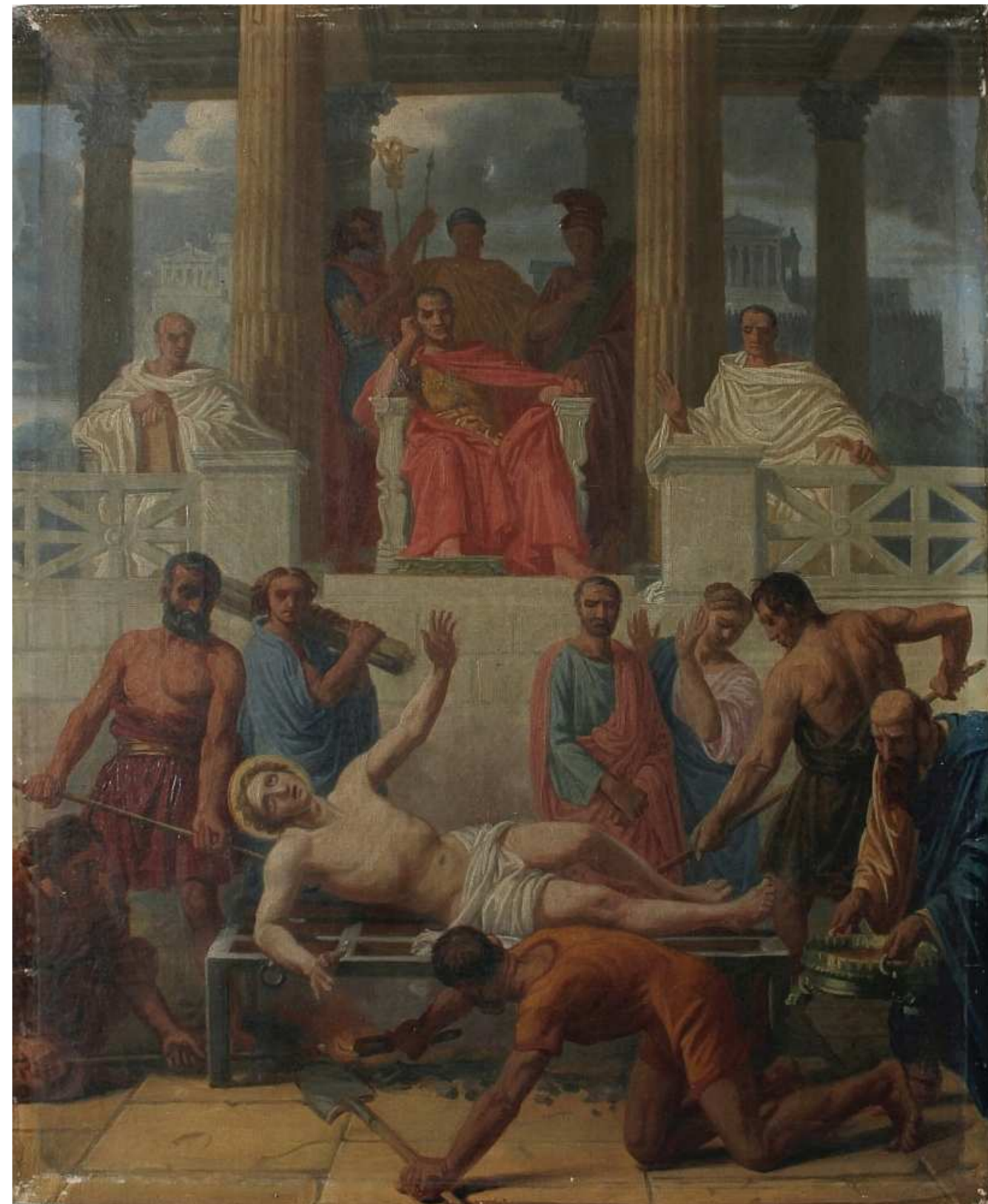
Cena wywoławcza: 400 ♣

44. Sébastian Norblin de la Gourdain [Sobeck](1796-1884)

Męczeństwo św. Wawrzyńca *nsygn.* (obraz jest mniejszą wersją kompozycji zrealizowanej ok. 1848 r. do kościoła Saint-Mamet-la-Salvetat we Francji)
olej, płótno dublowane, 45x37,5

Estymacja: **75.000-100.000**

Cena wywoławcza: 50.000





45. Orelski [Dmitro Potoroka](1897-1962)

Rozlewisko sygn.l.d. Orelski
olej, płótno, 27x42

Estymacja: **600-900**

Cena wywoławcza: 500 ♣

46. Boris Orlov(1860-1938)

Portret brodatego starca sygn.l.d. B.Orlow
olej, tektura, 26,5x18,5

Estymacja: **3.000-4.000**

Cena wywoławcza: 2.500





47. Marek Paluch(ur.1954)

S.P. XLII(2024) *sygn.p.d. MAREK / PALUCH, dat.śr.d. 2024*
technika mieszana, płyta, 23x23

Estymacja: **3.000-4.500**

Cena wywoławcza: 2.500



48. Marek Paluch(ur.1954)

S. LXXX(2024) *sygn.p.d. MAREK / PALUCH oraz na odwrociu MAREK JERZY PALUCH / ... 2024.*
emalia, akryl, płótno, 100x100

Estymacja: **12.000-15.000**

Cena wywoławcza: 9.500

49. Henryk Plóciennik(1933-2020)
Szachy u mistrza Konstantego *nsygn.*
olej, płótno, 51x62

Estymacja: **13.000-18.000**
Cena wywoławcza: 11.000 ♣





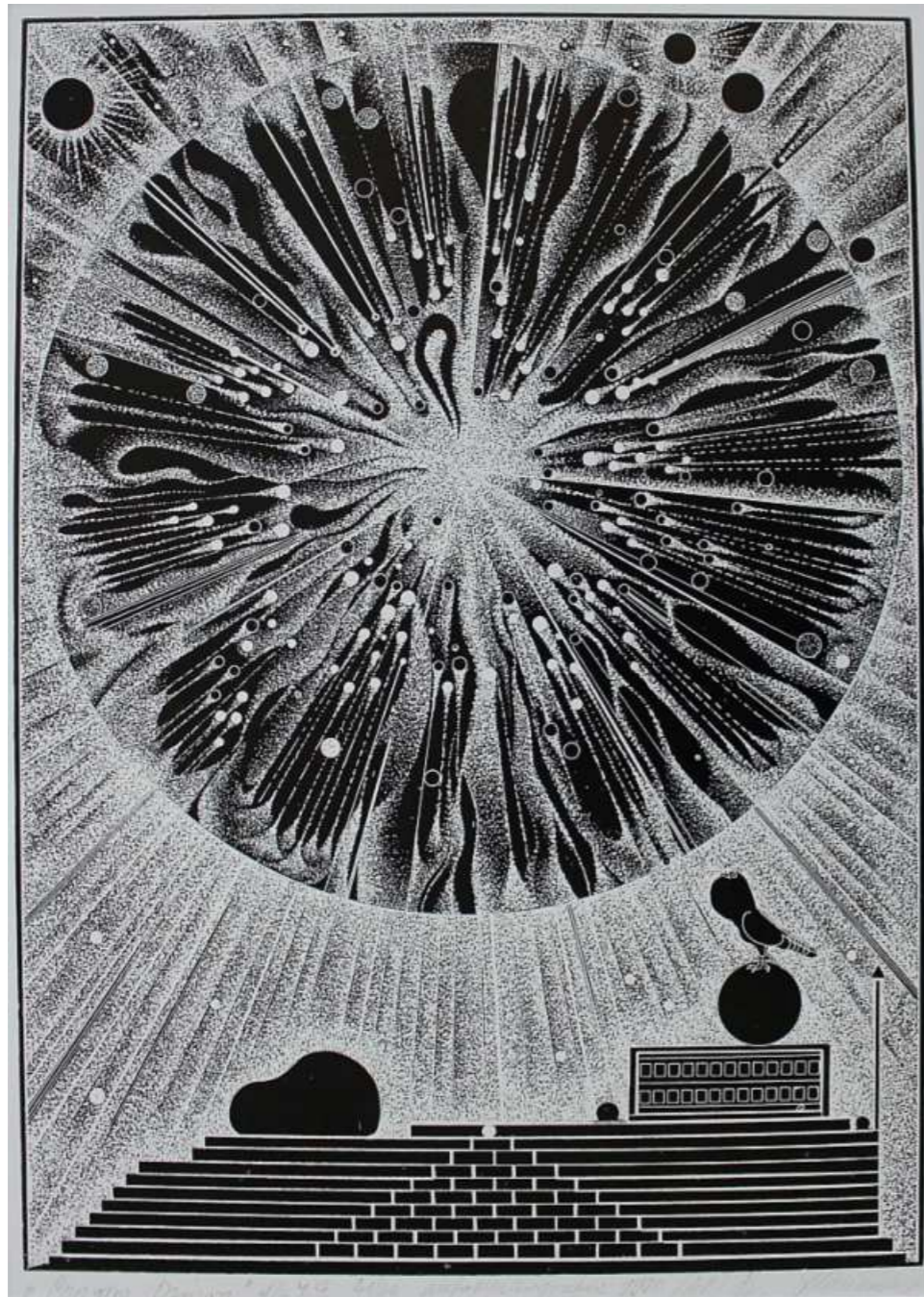
50. Henryk Płóciennik(1933-2020)
Akt w kapeluszu(1988) *sygn.dat.p.d. H. Płóciennik 88*
akwarela, tusz, papier, 36,7x25,8

Estymacja: **1.700-2.600**
Cena wywoławcza: 1.500 ♣



51. Henryk Płóciennik(1933-2020)
Akt siedzący(1987) *sygn.dat.p.d. H. Płóciennik 87*
tuszu, papier, 30x21,2

Estymacja: **1.300-1.900**
Cena wywoławcza: 1.150 ♣



52. Henryk Plóciennik(1933-2020)

„Czarna Dziura” dla J.G.(1990) *sygn.dat.p.d. 1990 (AP) H. Plóciennik*
autocynkografia (41/99), 45,5x32,5

Estymacja: **1.800-2.500**

Cena wywoławcza: 1.500 ♣



53. Henryk Plóciennik(1933-2020)

Czarna dziura dla J.G. II(1990) *sygn.p.d. (AP) Henryk Plóciennik, dat.śr.d. 1990*
autocynkografia (25/99), 44,8x32,5

Estymacja: **1.800-2.500**

Cena wywoławcza: 1.500 ♣

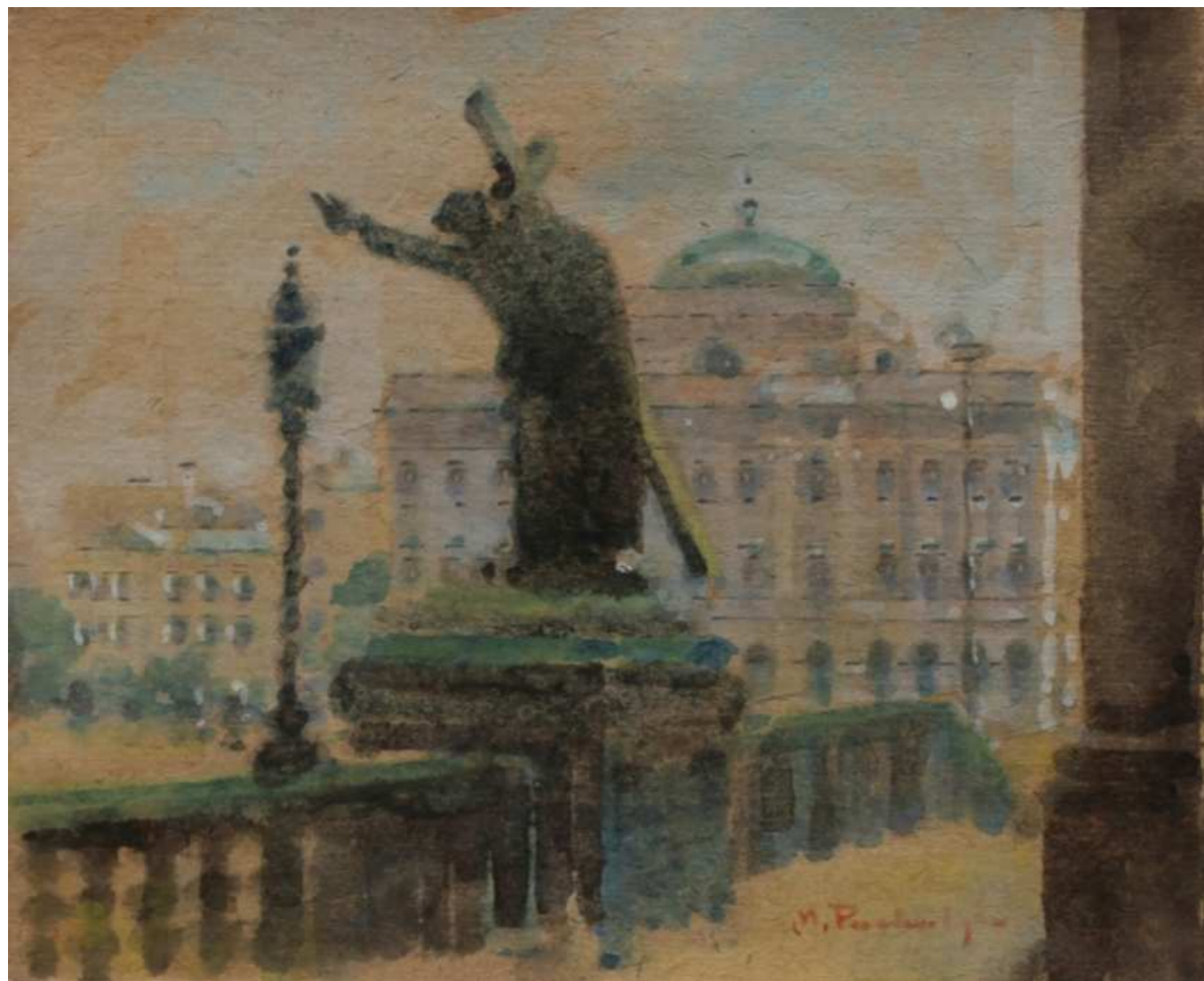
54. Kazimierz Poczmański(1900-1982)

Pejzaż z Kazimierza Dolnego(1967) *sygn.dat.l.d. K. Poczmański / 1967*
olej, tektura, 45x35

Estymacja: **800-1.200**

Cena wywoławcza: 750 ♣





55. Marian Puchalski(1912-1970)

Figura Chrystusa przed kościołem św. Krzyża w Warszawie *sygn.p.d. M. Puchalski*
akwarela, papier, 8,8x11

Estymacja: **500-900**

Cena wywoławcza: 450 ♣



56. Marian Puchalski(1912-1970)

Ulica Kamienne Schodki w Warszawie *sygn.l.d. M. Puchalski*
akwarela, gwasz, papier, 11x8,8

Estymacja: **500-900**

Cena wywoławcza: 450 ♣



57. Władysław Ratusiński(XX/XXI w.)
Jasna Góra sygn.p.d. WRatusiński
pastel, kredka, papier, 45x32,5

Estymacja: **600-900**
Cena wywoławcza: 500 ♣



58. Władysław Ratusiński(XX/XXI w.)
Jasna Góra sygn.p.d. WRatusiński
olej, pilśnia, 40,5x30,5

Estymacja: **600-900**
Cena wywoławcza: 500 ♣



59. Leszek Rózga(1924-2015)

Toskania snu(2002)

sygn.dat.p.d. L Rózga VIII / 2002 i na płycie p.d. monogramem LR / 2002
akwaforta, akwarela (e.a. XV), 13x9,4

Estymacja: **500-800**

Cena wywoławcza: 450 ♣



60. Leszek Rózga(1924-2015)

Uciekająca Dulcyneja(1981)

sygn.dat.p.d. Leszek Rózga imp. VII / 1981 i na płycie p.d. monogramem LR / 81 / VII
akwaforta (odbitka próbna 4), 30x19,8

Estymacja: **2.200-2.800**

Cena wywoławcza: 2.000 ♣



61. Maria Sadowska(ur.1948)

Martwa natura(1996) *sygn.p.d. monogramem MS, dat.i opisany na odwrociu*
olej, pilśnia, 33x46

Estymacja: **700-900**

Cena wywoławcza: 650 ♣

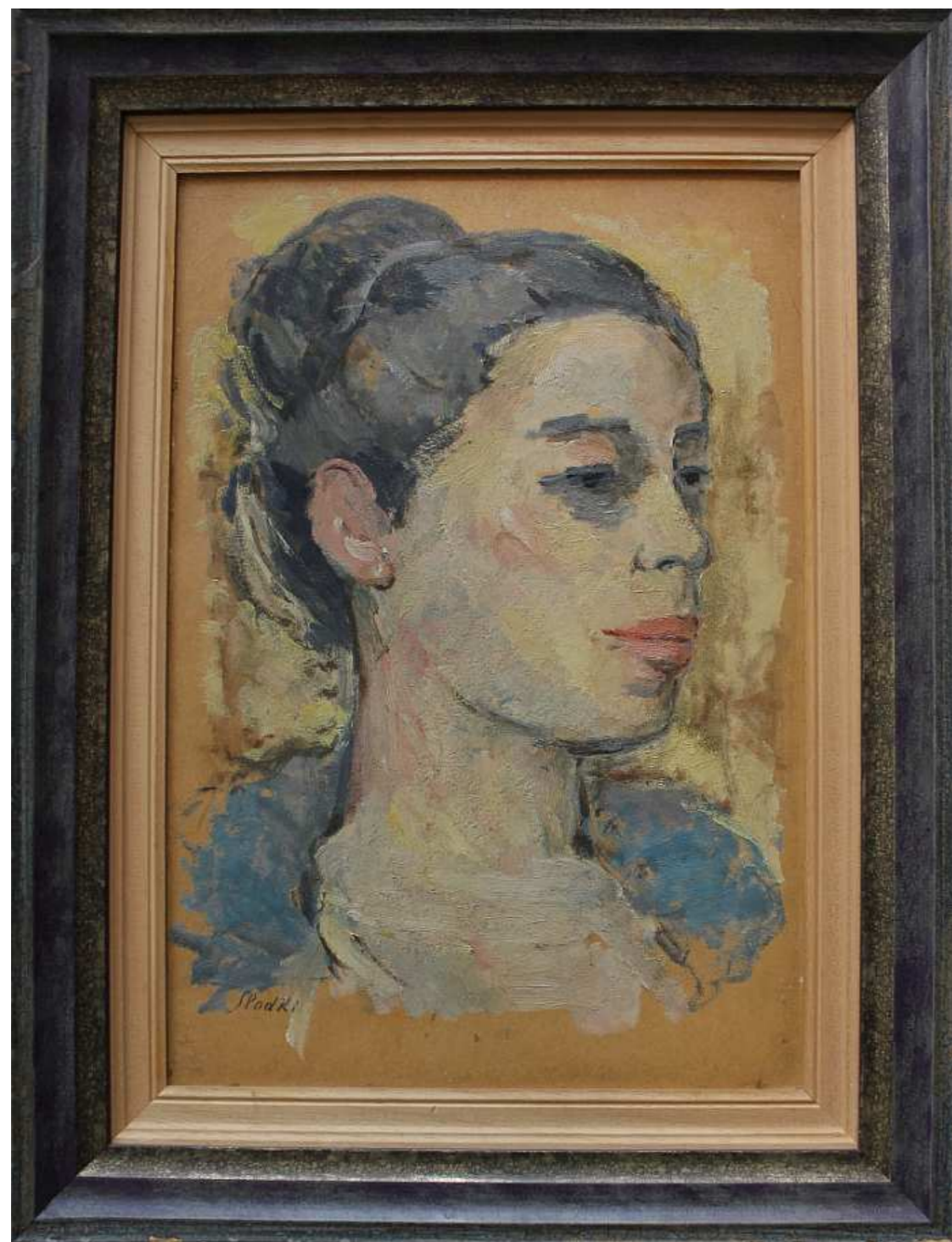


62. Roman Sielski(1903-1990)

Pejzaż o zachodzie słońca *sygn.l.d. cyrylicą Сельский Р.*
olej, tektura, 25x35

Estymacja: **3.500-4.700**

Cena wywoławcza: 3.200 ♣



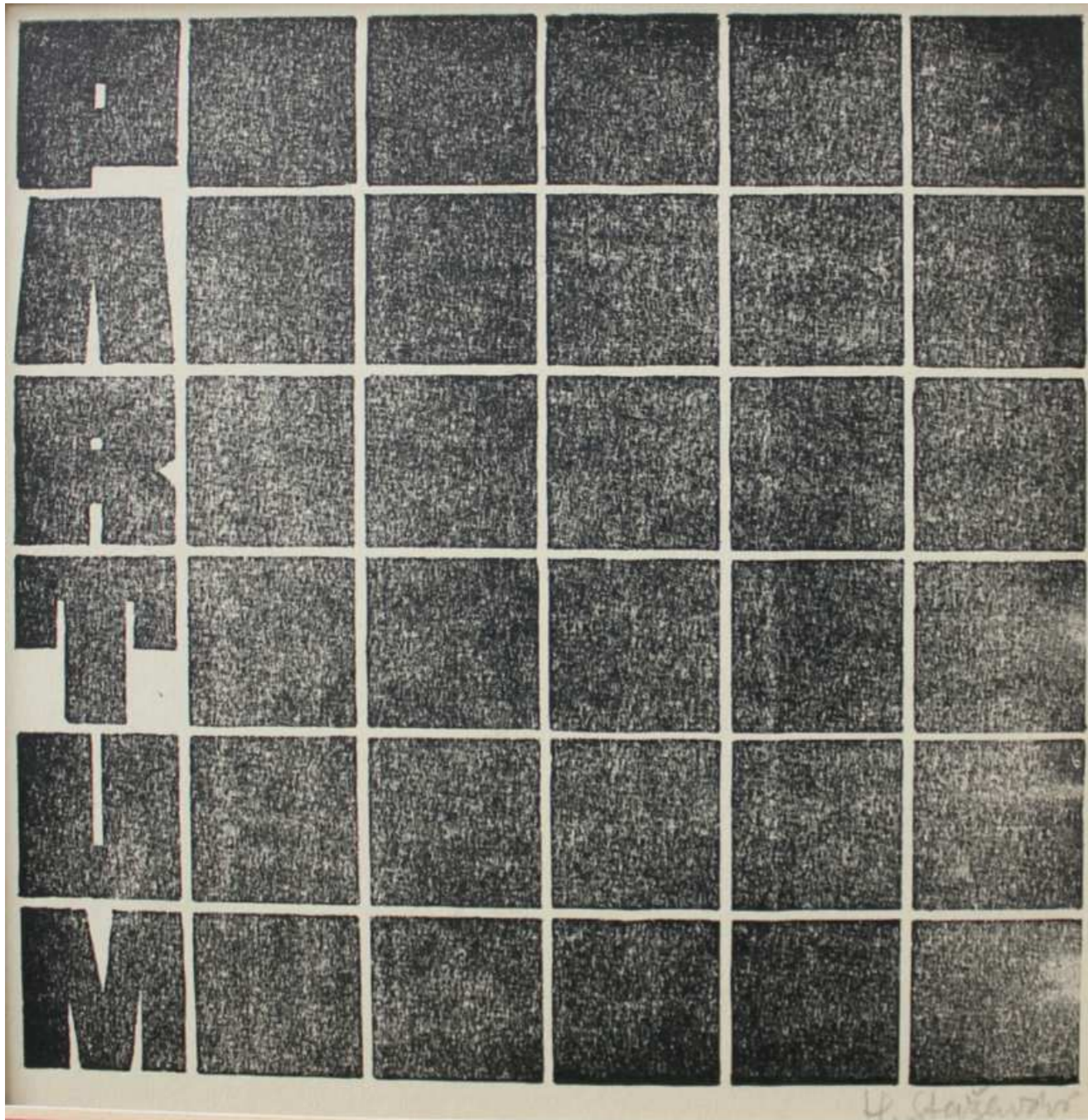
63. Marcel Słodki(1892-1944)
Kobieta w koku *sygn.l.d. Słodki*
olej, tektura, 42x29 (w św.p-p)

Estymacja: **5.500-7.000**
Cena wywoławcza: 5.000



64. Władysław Stapiński(1897-1943)
Dolina Chochołowska(1925) *sygn.dat.p.d. STAPIŃSKI 925*
olej, tektura, 34,5x49,5

Estymacja: **1.800-2.500**
Cena wywoławcza: 1.500



65. Henryk Stażewski(1894-1988)

Okładka tomiku Andrzeja Partuma *sygn.p.d. H.Stażewski*
litografia, 16x16

Estymacja: **2.000-3.000**

Cena wywoławcza: 1.500 ♣



66. Paweł Steller(1895-1974)

Góralka z Istebnej(1933) *sygn.dat.p.d. P. Steller 1933.*
drzeworyt, 31,5x31,2

Estymacja: **1.400-2.200**

Cena wywoławcza: 1.250 ♣



67. Paweł Steller(1895-1974)

Owczarz z Baraniej(1932) *sygn.dat.p.d. P. Steller 1932.*
drzeworyt, 31,7x31,5

Estymacja: **1.400-2.200**

Cena wywoławcza: 1.250 ♣



68. Paweł Steller(1895-1974)

Boże Narodzenie. Pasterz grający na fujarce(1956) *sygn.dat.p.d. P.Steller 1956.*
drzeworyt, tinta, 9,5x6,3

Estymacja: **300-450**

Cena wywoławcza: 200 ♣



69. Konstanty Szewczenko(1910-1991)
Dziewczyna z dzbanem *sygn.p.d. K.SZEWCZENKO*
olej, sklejk, 20,5x15

Estymacja: **2.800-3.600**
Cena wywoławcza: 2.500 ♣



70. Konstanty Szewczenko(1910-1991)
Arabka przy studni *sygn.p.d. K.SZEWCZENKO*
olej, tektura, 21x15

Estymacja: **2.800-3.600**
Cena wywoławcza: 2.500 ♣

71. Stanisław Wasik(ur.1952)

XXG(2012) sygn.na odwrociu Stanisław Wasik
technika własna, gips, rama aluminiowa, 67x43

Estymacja: **4.000-6.000**

Cena wywoławcza: 2.500





72. Józef Wasiołek(1921-2008)
Radomsko(1967) *sygn.dat.l.d. J.WASIOŁEK 67*
olej, płótno, 60x75

Estymacja: **7.000-10.000**
Cena wywoławcza: 6.000 ♣



73. Józef Wasiołek(1921-2008)
Zamek w Poddębicach(2000) *sygn.dat.l.d. J.WASIOŁEK 2000 R*
olej, płótno, 65x81

Estymacja: **8.000-12.000**
Cena wywoławcza: 6.200 ♣



74. Józef Wasiołek(1921-2008)
Kościół w Mileszkach *sygn.l.d. J.WASIOŁEK*
olej, płótno, 50x65

Estymacja: **6.000-9.000**
Cena wywoławcza: 5.000 ♣



75. Józef Wasiołek(1921-2008)
Młyn *sygn.l.d. J.WASIOŁEK*
olej, płótno, 27x41

Estymacja: **3.500-4.500**
Cena wywoławcza: 3.000 ♣



76. Józef Wasiołek(1921-2008)
Kazimierz Dolny sygn.l.d. monogramem JW.
tuszu, papier, 28,5x40,3 (w św.p-p)

Estymacja: **1.300-2.000**
Cena wywoławcza: 1.000 ♣

77. Józef Wasiołek(1921-2008)
Kwiaty w niebieskim wazonie sygn.l.d. J.WASIOŁEK
olej, pilśnia, 47,5x23

Estymacja: **3.500-5.500**
Cena wywoławcza: 3.000 ♣





78. Józef Wasiołek(1921-2008)
Kwiaty w wazonie *sygn.l.d. J.WASIOŁEK*
olej, płótno, 71x55,5

Estymacja: **6.000-9.000**
Cena wywoławcza: 5.000 ♣

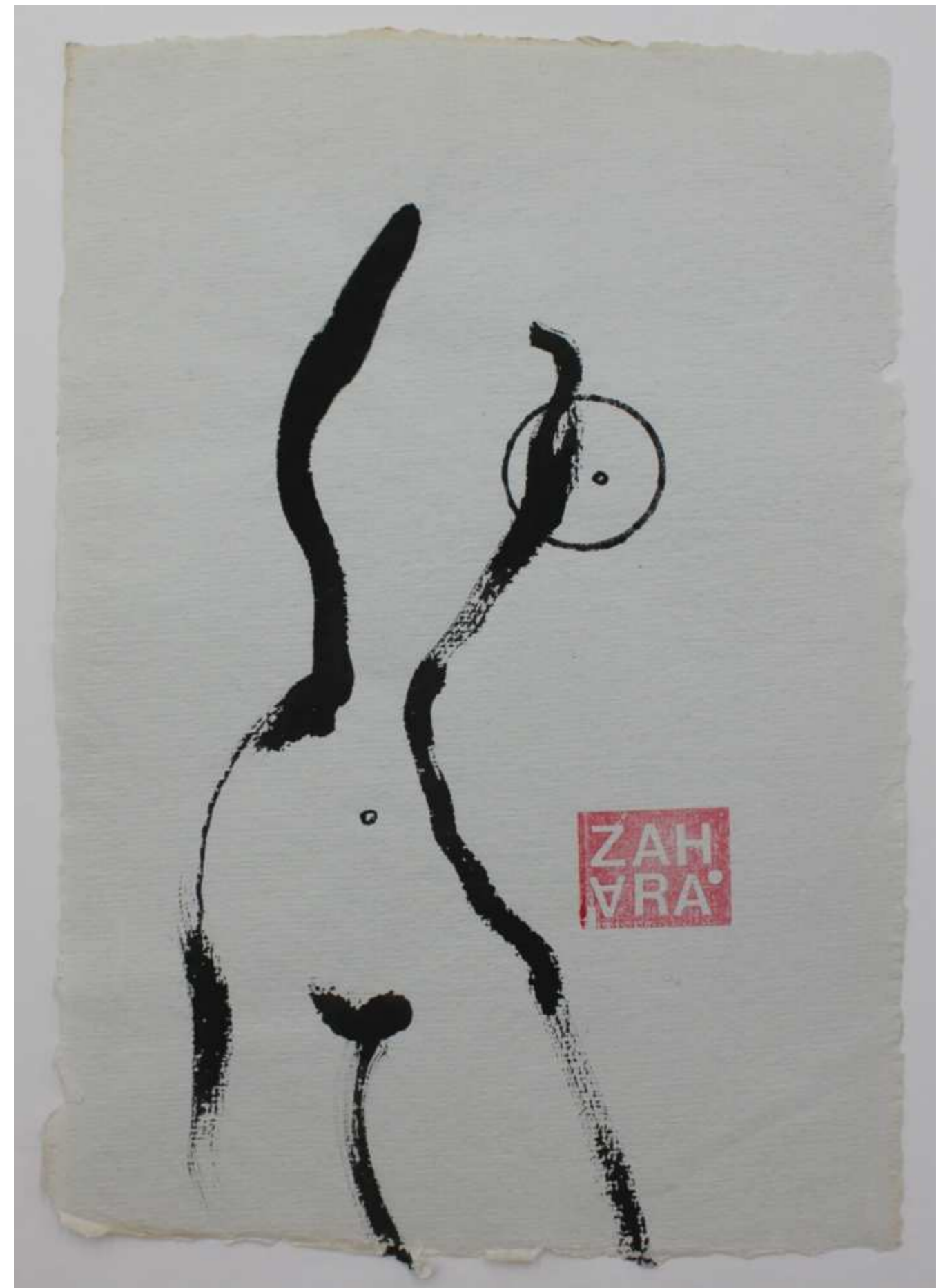


79. Roman Wilkosz(1895-1967)
Pejzaż wiejski(1936) *sygn.p.d. Wilkosz 36*
olej, tektura, 18,5x26,5

Estymacja: **600-900**
Cena wywoławcza: 500 ♣

80. Jerzy Zachara(1954-2023)
Akt sygn.p.śr.pieczątką ZAH / ARA
tuszu, papier czerpany, 29x20,3

Estymacja: **450-650**
Cena wywoławcza: 400 ♣



81. Ignacy Zygmuntowicz(1875-1947)
Po polowaniu *sygn.p.d. I.Zygmuntowicz*
olej, płótno/płyta, 36x52,5

Estymacja: **13.000-18.000**
Cena wywoławcza: 11.500





82. A.N.(XX w.)
Głuszc *nsygn.*
olej, tektura, 51x68

Estymacja: **4.000-6.000**
Cena wywoławcza: 3.800



83. A.N.(XIX w.)
Plac w miasteczku *sygn.l.d.monogramem KP*
olej, płótno/tektura, 27,5x38,5

Estymacja: **500-800**
Cena wywoławcza: 400



84. A.N.(XX w.)
Pejzaż zimowy z zabudowaniami *nsygn.*
olej, tektura, 18x41 (w św.p-p)

Estymacja: **800-1.200**
Cena wywoławcza: 750



85. A.N.(XIX w.)
Portret oficera *nsygn.*
olej, deska, 18x14

Estymacja: **2.000-3.000**
Cena wywoławcza: 1.900

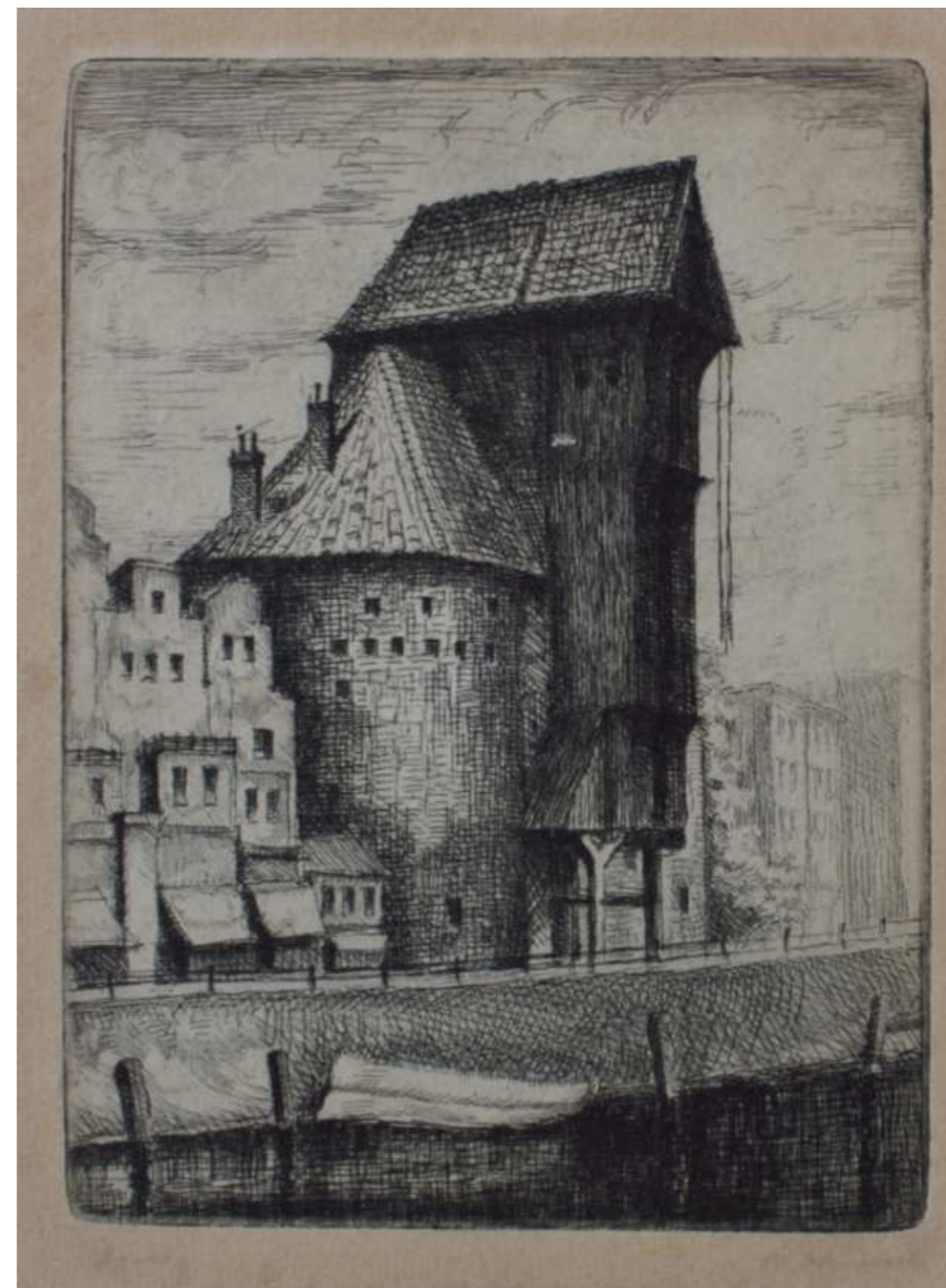


86. A.N.(XIX w.)

Portret księcia Mieczysława Potockiego(1844) *nsygn.*
olej, deska, 26x23

Estymacja: **2.000-3.000**

Cena wywoławcza: 1.900



87. A.N.(XX w.)

Gdańsk, Żuraw *sygn.nieczytelnie p.d.*
akwaforta, 17,5x13

Estymacja: **200-300**

Cena wywoławcza: 150



88. Balsaminka wieżyczkowa(XIX w.) *sygn. dwie punce mało czytelne*
srebro, 70 g, wys, 17,5,
brak zwieńczenia, balsaminka mocno przekrzywiona, oksyda

Estymacja: **1.700-2.300**
Cena wywoławcza: 1.500



89. Balsaminka wieżyczkowa(XIX/XX w.)
sygn. niedźwiedź krocący L / Dillon / D
srebro, filigran, 132,2 g, wys. 22

Estymacja: **3.000-4.000**
Cena wywoławcza: 2.750

90. Bomboniera Kura(Dąbrowa Górnicza, III ćw.XX w.)
nsygn. [Huta Szkła Gospodarczego „Ząbkowice” w Dąbrowie Górniczej]
szkło białe, barwione w masie, prasowane, 13,5x10,5x13

Estymacja: **250-400**
Cena wywoławcza: 200





91. Dourga -Tancerka wg Demetre Chiparus(II poł.XX w.) *nsygn.*
brąz patynowany, marmur czarny, 65,5x20x12

Estymacja: **2.900-4.000**
Cena wywoławcza: 2.500





92. Figurka Łoś(1.20/30.XX w.) *nsygn.*
metal patynowany, 22,5x24,5x12,5

Estymacja: **1.100-1.600**
Cena wywoławcza: 1.000





93. Karafka(Francja, k.XIX w.) *nsygn.*
szkło kryształowe bezbarwne, złocenie, wys. 31,
przetarcia złocenia, korek pasowany

Estymacja: **1.200-1.600**
Cena wywoławcza: 1.000



94. Karafka na oliwę(1.30.XX w.) *nsygn.*
szkło bezbarwne, szlifowane, cyna srebrzona, wys. 22,5, oksyda

Estymacja: **600-1.000**
Cena wywoławcza: 500



95. Kilim(Polska, 1.60-70.XX w.) *nsygn.*
wełna, 210x142 (163 z frędzlami), prawa strona wypłowiała,
niewielkie prześwity w splocie

Estymacja: **1.200-1.800**
Cena wywoławcza: 1.000





96. Korona Tory(Wiedeń, 1891-1898)

sygn. w koniczynie 3 głowa Diany A / K.K [Carl Kauba, czynny 1891-1898]
srebro pr. 3, 1435,7 g, 38,5x31,31, ślady dawnego złocenia

Estymacja: **17.000-23.000**

Cena wywoławcza: 15.000



97. Krucyfiks(Kraków, XX w.) *nsygn.*

drewno, sklejka, 40x14x2, niewielkie ubytki, ślad naprawy sklejki

Estymacja: **400-700**

Cena wywoławcza: 250



98. Nóż i widelec z herbem Abdank(Warszawa, XIX/XX w.)
sygn. W.H. / kokosznik 84 / półksiężyc trzy gwiazdy
[Władysław Hempel czynny 1894-1939 w Warszawie]
srebro pr. 84, 207,4 g (z nożem), widelec dł. 21,5; nóż dł. 27,
ostrze noża metalowe z widocznymi wżerkami

Estymacja: **1.400-1.800**
Cena wywoławcza: 1.250



99. Plakieta Madonna Sykstyńska wg Rafaela(XIX/XX w.)
sygn.p.d Th. Koly
porcelana biała, malowana, szkliona, na odwrocie wycisk nieczytelny,
owal 21,5x16,5 (w św.p-p),
oprawa drewniana współczesna

Estymacja: **4.000-6.000**
Cena wywoławcza: 3.800



100. Pucharek Moser(Czechosłowacja, l.20/30.XX w.)
sygn. Moser w okręgu [Huta Szkła kryształowego Moser w Karlowych Warach]
szkło kryształowe, barwione w masie, szlifowane, wys. 10,5

Estymacja: **600-900**
Cena wywoławcza: 500



101. Rimonim-para(Wiedeń, po 1872)
sygn. w koniczynie (?) głowa Diany A / A. St.
srebro pr. 3 (?), 436,4 i 448,5 g, ślady dawnych zagnieień,
jeden rimon lekko odchylony od pionu, wys. 30,5

Estymacja: **13.000-17.000**
Cena wywoławcza: 12.000



102. Taca pod samowar(Warszawa, 1851-1859)
sygn. w otoku WARSZAWA FRAGET PLAQUE / N / 4
plater, 1,5x41,8x25, przetarcia srebrzenia na spodzie

Estymacja: **1.200-1.700**
Cena wywoławcza: 1.000



103. Taca ze sceną wyłowienia Mojżesza z Nilu(XIX/XX w.) *nsygn.*
srebro, 1087,9 g, 35,5x5,5x51,5; repusowanie, fragmenty złoczone,
niewielkie pęknięcia, ślady napraw

Estymacja: **13.000-16.000**
Cena wywoławcza: 12.000



104. Talerz dekoracyjny(Koło, 1.60.XX w.)
sygn. wycisk KOŁO / 24 [Zakłady Fajansu Koło w Kole]
fajans malowany, szklwiony, śr. 23,7

Estymacja: **400-550**
Cena wywoławcza: 350



105. Wazon Bałwanek(Szczytna Śląska, 1.70.XX w.)
nsygn. [Huta Szkła Sudety w Szczytnej Śląskiej, proj. Kazimierz Krawczyk]
szkło barwione w masie, wys. 33,5, niektóre źródła przypisują miejsce
produkcji Hucie Szkła Artystycznego „Barbara” w Polanicy-Zdroju

Estymacja: **800-1.200**
Cena wywoławcza: 750



106. Wazon(Hiszpania, XX w.) *sygn. 2* [San Miguel Vidrios?]
szkło barwione, wys. 32

Estymacja: **500-800**
Cena wywoławcza: 400



107. Wazon(Czechosłowacja, 1.60.XX w.)
sygn. DITMAR URBACH / T w otoku / Made in Czechoslovakia / wycisk:
5252 / Hana / I
ceramika malowana, szkliona, wys. 18

Estymacja: **500-800**
Cena wywoławcza: 400

108. Żardiniera(XX w.) *nsygn.*
szkło uranowe opalizujące, barwione w masie, 17,5x39,5x19

Estymacja: **500-700**
Cena wywoławcza: 400



Zlecenia licytacji przyjmujemy pod adresem
galeria@ryneksztuki.lodz.pl

bądź telefonicznie pod numerami

42 630 4779 oraz **509 922 593**

Istnieje również możliwość zgłoszenia chęci licytacji
bezpośrednio na naszej stronie www.ryneksztuki.eu