

241 AUKCJA DZIEŁ SZTUKI



Sala aukcyjna Rynku Sztuki
Łódź, ul. Wschodnia 69 (róg Narutowicza, I piętro)
sobota, 26 października 2024 r., godz. 12:00



Do ceny wylicytowanej doliczana jest 20% opłata domu aukcyjnego oraz do obiektów oznaczonych symbolem „♣” dodatkowo 5 % opłata z tytułu prawa twórcy i jego spadkobierców do otrzymania wynagrodzenia tzw. *droit de suite* (Ustawa z dnia 4 lutego 1994 r. o prawie autorskim i prawach pokrewnych z tytułu odsprzedaży oryginału utworu).

Szanowni Państwo,

Osoby zainteresowane osobistym udziałem w aukcji proszone są o wcześniejszy kontakt w celu zarezerwowania miejsca. Zgłoszenia przyjmujemy do piątku 25 października, do godz.17.

Zachęcamy również do licytacji przez telefon oraz przez internet za pośrednictwem portali **onebid.pl** i **artinfo.pl**. Można też składać zlecenia bezpośrednio na naszej stronie **www.ryneksztuki.eu** oraz z limitem cenowym na adres **galeria@ryneksztuki.lodz.pl**.

Obiekty z oferty prezentowane są w naszej galerii i można je zobaczyć od poniedziałku do piątku w godzinach 10-18.

W przypadku pytań prosimy o kontakt:

mailowy - galeria@ryneksztuki.lodz.pl

i telefoniczny 509 922 593 i 798 200 131 lub 42 630 4779.

I. Warunki zakupu dzieła sztuki w Domu Aukcyjnym podczas aukcji

1. Nabywca może zapoznać się z ofertą prezentowaną w siedzibie DA co najmniej pięć dni przed aukcją. Jest ona także dostępna na stronie DA - www.ryneksztuki.eu i ewentualnie stronach firm współpracujących jak www.artinfo.pl, www.artprice.com i www.onebid.pl.

2. Wstęp na aukcje jest wolny i nie obowiązuje wpłata wadium. Osoby zainteresowane udziałem w aukcji proszone są przed licytacją o dokonanie rejestracji i pobranie numerów identyfikacyjnych.

3. Wartość obiektu w ofercie aukcyjnej określona jest przez estymację (podaną w przedziale od dolnej do górnej granicy, w PLN). Obiekt może posiadać cenę gwarancyjną a jej wysokość jest informacją poufną, znaną tylko pracownikom DA.

4. Licytacja rozpoczyna się od ceny wywoławczej i prowadzona jest w górę. Chęć zakupu dzieła należy zgłosić poprzez podniesienie numeru otrzymanego po rejestracji lub zgłoszenia telefonicznego i on-line pracownikom firmy. W aukcji można brać udział telefonicznie lub przez internet za pośrednictwem portali onebid.pl i artinfo.pl. Firma nie ponosi odpowiedzialności za problemy techniczne powodujące brak połączenia telefonicznego lub internetowego w czasie licytacji.

5. W przypadku licytacji najwyższa oferta cenowa zgłoszona przez Nabywcę powtarzana jest trzykrotnie, a następnie uderzenie młotka ogłasza zawarcie transakcji. Od tej chwili Nabywca zobowiązany jest do wykupienia dzieła. W przypadku ofert równorzędnych pierwszeństwo ma ta złożona przez osobę obecną na sali aukcyjnej.

6. Po zakończeniu aukcji istnieje możliwość zgłaszania ofert zakupu na obiekty niesprzedane, ale aukcjoner rozpatruje tylko te powyżej minimalnej kwoty estymacji.

7. Do każdej wylicytowanej kwoty o wartości do 100.000 PLN doliczana jest opłata domu aukcyjnego w wysokości 20% obejmująca podatek VAT marża, w przypadku obiektów o wartości od 100.000 PLN poczynając, w górę, opłata wynosi 15%. Jeżeli to wymagane, do wylicytowanej kwoty jest doliczana opłata z tytułu praw autorskich, tzw. *droit de suite*, na ogół w wysokości 5%, zgodnie z ustawą o prawie autorskim i prawach pokrewnych z dn.6.12.2022 r. Art.19 (Dz.U.2022.2509. t.j.).

8. Wykupienie dzieła następuje po aukcji, najdalej siedem dni po jej zakończeniu. Płatności można dokonać gotówką, kartą płatniczą lub przelewem. W ostatnim przypadku odbiór dzieła następuje po wpłynięciu należności na konto DA. Możliwe jest też wpłacenie 10% zadatku, wtedy Nabywca zobowiązany jest do zapłacenia pozostałej należności w terminie 7 dni od jego otrzymania przez DA lub innym, ustalonym przez strony. W tym czasie dzieło pozostaje w depozycie DA. Nieodebranie dzieła w ww. terminie oznacza przepadek zadatku i ponowne skierowanie go do sprzedaży.

Płatności mogą być dokonywane w PLN i Euro na następujące konta bankowe firmy
Rynek Sztuki sp. z o.o. 90-266 Łódź, ul. Wschodnia 69

w PLN: 14 1750 1093 0000 0000 0206 2852

w Euro (IBAN): PL 90 1750 1093 0000 0000 2138 8734
SWIFT/BIC: PPABPLPK

9. Nabywca staje się właścicielem wylicytowanego obiektu po wpłaceniu całej należnej kwoty (obejmującej opłatę domu aukcyjnego i dds) na konto firmy w wymaganym terminie. W przypadku niewywiązania się przez Nabywcę z zawartej z domem aukcyjnym umowy kupna-sprzedaży zostaną podjęte działania prowadzące do wyegzekwowania należności łącznie z wszczęciem postępowania sądowego.

10. Na życzenie Nabywcy DA wystawia bezpłatnie dokument potwierdzający nabycie dzieła (Potwierdzenie Zakupu) lub atest potwierdzający autentyczność. Klient może też zamówić pisemną opinię u eksperta. Jej koszt wynosi na ogół 2,5% wartości dzieła, jednak nie mniej niż 500 zł (do uzgodnienia z właściwym ekspertem).

11. Nabywcy przysługuje 14 dniowy termin reklamacji liczony od dnia dostarczenia towaru. Reklamacje można składać listownie na adres: Rynek Sztuki sp. z o.o., ul. Wschodnia 69, 90-266 Łódź, lub e-mail: galeria@ryneksztuki.lodz.pl. W tym czasie możliwe jest zwrócenie dzieła i zwrot pieniędzy, ale jedynie pod warunkiem udowodnienia, że atrybucja dokonana przez eksperta DA budzi zastrzeżenia. DA nie ponosi odpowiedzialności za stan prawny i fizyczne wady ukryte dzieł sztuki. Rozpatrywane są tylko reklamacje klientów domu aukcyjnego, wobec osób trzecich dom DA nie ponosi odpowiedzialności za wady fizyczne i prawne zakupionych obiektów.

12. DA zastrzega sobie prawo do wycofania dzieła z licytacji bez podania przyczyn.

13. W przypadku dzieł wylicytowanych i zapłaconych a nieodebranych w ustalonym przez strony terminie DA nalicza opłatę za magazynowanie w wysokości 2 PLN dziennie.

14. Zgodnie z obowiązującym prawem Klientom kupującym na aukcji publicznej nie przysługuje 14 dniowy termin odstąpienia od umowy (D.U. z dn.24.06.2014, poz.827, Art.38, p.11).

15. W przypadku zakupu dzieł sztuki o większych gabarytach istnieje możliwość dostarczenia ich do Klienta. Na terenie aglomeracji łódzkiej usługa jest bezpłatna.

16. Dzieła sztuki zakupione przez Klientów spoza Łodzi, mieszkających w Polsce, są im wysyłane przesyłkami kurierskimi za dodatkową opłatą w wysokości 50 PLN. Przy zakupach powyżej 4000 PLN i wysyłce w obrębie Rzeczypospolitej koszty dostawy pokrywa DA. Możliwe jest łączenie zakupów. Koszty przesyłki zagranicznej, bez względu na jej wartość opłaca Kupujący a DA proponuje optymalne warunki dostawy. W przypadku dzieł sztuki oprawionych w ramy z szybami wysyłka jest możliwa tylko po demontażu szyb. Jeżeli Kupujący wyrazi życzenie przesłania obiektu wraz z szybą DA nie ponosi odpowiedzialności za ewentualne uszkodzenia dzieła w czasie transportu.

W przypadku obiektów pozagabarytowych (dla większości firm kurierskich w sytuacji kiedy jeden bok jest dłuższy niż 120 cm) i/lub delikatnych, łatwych do uszkodzenia, których nie można wysłać przesyłką kurierską, Nabywca odbiera je organizując transport we własnym zakresie. Jego warunki należy uzgodnić z przedstawicielem firmy.

17. W przypadku obiektów wysyłanych za granicę, a zakupionych w DA, Kupujący otrzymuje bezpłatnie dokumenty oceny i wyceny dzieł sztuki. Dla krajów spoza Unii Europejskiej (w tym Wielkiej Brytanii) DA załatwia też odprawę celną, ale jej koszty ponosi Kupujący. Jeżeli na eksport wymagana jest zgoda wojewódzkiego konserwatora zabytków DA nie ponosi odpowiedzialności za ewentualne trudności z wysłaniem obiektu, z tego powodu wynikające.

18. Zgodnie z przepisami o ochronie danych osobowych (ustawy z dn. 10.05.2018 i 14.12.2018, wraz z poprawkami) osoby biorące udział w aukcji wyrażają zgodę na przechowywanie i przetwarzanie ich danych osobowych przez DA w celach związanych z działalnością DA.

19. Wszelkie spory wynikające z uregulowań prawnych zamieszczonych w niniejszym Regulaminie rozstrzyga sąd właściwy dla siedziby DA.



1. F. Armand(XIX w.)
Praczniki nad leśnym strumieniem *sygn.p.d. F.Armand*
olej, płótno, 61x46

Estymacja: **2.400-3.000**
Cena wywoławcza: 2.200





2. Stanisław Batowski-Kaczor(1866-1946)

Na targu sygn.p.d. S.Batowski
technika mieszana, tektura, 47,5x69

Estymacja: **22.000-27.000**

Cena wywoławcza: 20.000



3. Wincenty Brauner(1887-1944)

Kwiaciarka na placu sygn.p.d. VBrauner
olej, tektura, 30,5x45,5

Estymacja: **4.000-6.000**

Cena wywoławcza: 3.800



5. Izaak Celnikier(1923-2011)
Aneksja Tybetu sygn.l.g. Iz. Celnikier
olej, pilśnia, 39,5x79,5

Estymacja: **6.000-8.500**
Cena wywoławcza: 5.000 ♣

4. Adam Bunsch(1896-1963)
Paryż(1928) sygn.dat.l.d. Adam Bunsch 1928. Paryż
(na krośnie nalepka z Salonu dzieł sztuki
Kazimierza Wojciechowskiego z Krakowa)
olej, płótno, 51,5x34

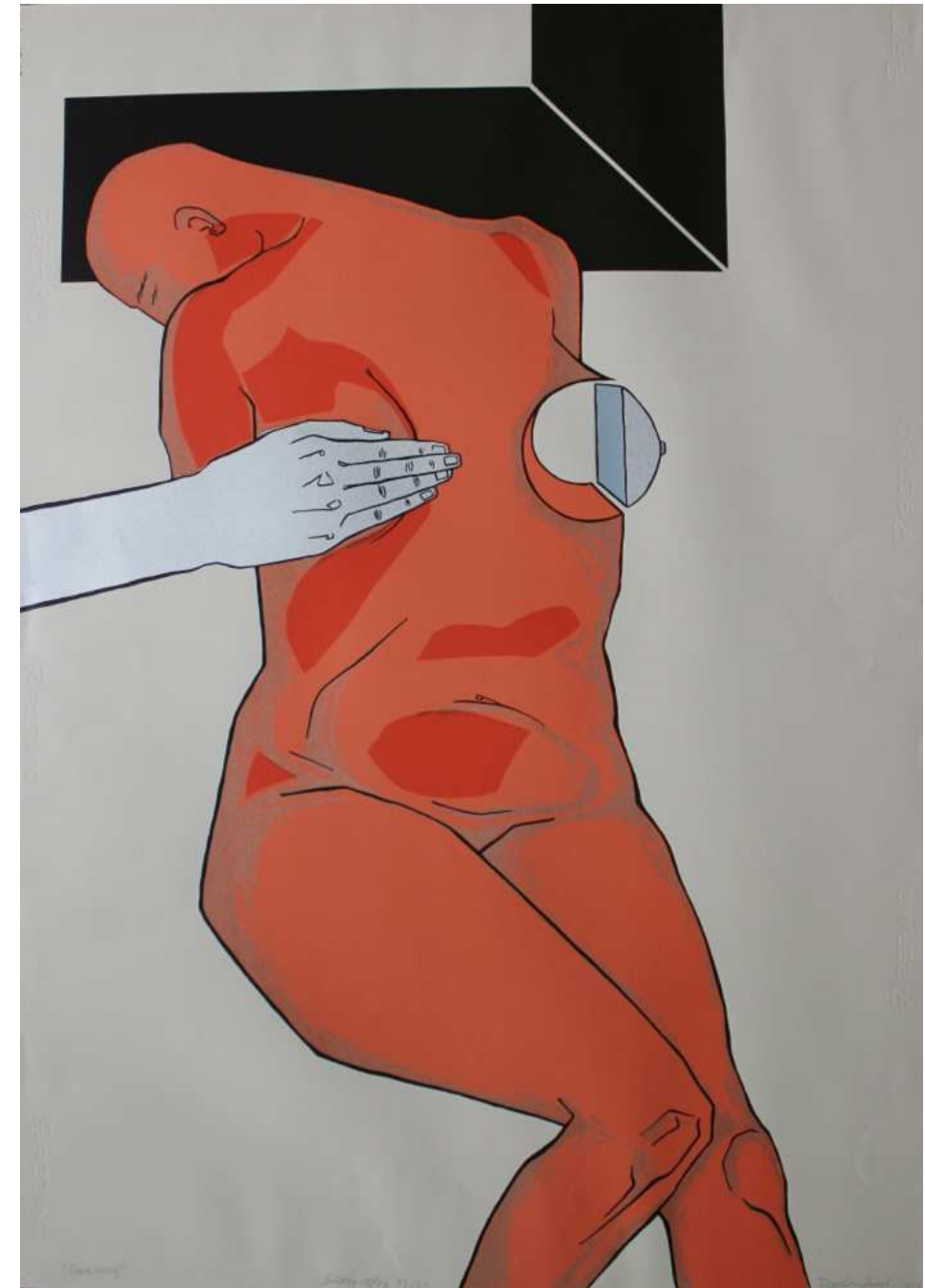
Estymacja: **9.000-14.000**
Cena wywoławcza: 7.900 ♣



6. Henryk Cytryn(1911-1941)

Wieś sygn.p.d. cytryn
olej, płótno, 32,5x48,5

Estymacja: **4.500-6.000**
Cena wywoławcza: 3.800



7. Teodor Durski(ur.1976)

Cisza nocą(2004) sygn.dat.p.d. Teodor Durski 2004
serigrafia (19/25), 100x70

Estymacja: **1.300-1.800**
Cena wywoławcza: 1.250 ♣



8. Henryk Epstein(1890-1944)
Studium do sceny na targu(1.30.XX w.) *sygn.p.d. Epstein*
akwarela, ołówek, papier, 32x17,5 (w św.p-p)

Estymacja: **2.000-3.000**
Cena wywoławcza: 1.800





9. Stanisław Fijałkowski(1922-2020)

G2.CDR - 5 IV 93 / 21 II 95 sygn.p.d. S. Fijałkowski
grafika komputerowa (29/50), 33x49

Estymacja: **1.300-2.500**

Cena wywoławcza: 1.000 ♣



10. Stanisław Fijałkowski(1922-2020)

Drugi cykl. Autostrada VII b.jpg sygn.p.d. S.Fijałkowski
grafika komputerowa (e.a.), 19x14

Estymacja: **1.000-1.500**

Cena wywoławcza: 800 ♣



11. Anatolij Nikiforowicz Fomin-przypisywany(1925-2013)

Pejzaż jesienny *nsygn.*
olej, tektura, 17,5x26,5

Estymacja: **900-1.400**

Cena wywoławcza: 750 ♣



12. Józef Galewski(1882-1966)

Widok Rynku Starego Miasta w Warszawie z ulicy Jezuickiej

sygn.dat.p.d. J. Galewski / 19...

technika mieszana, płótno, 72,5x120,5

Estymacja: **4.000-6.000**

Cena wywoławcza: 3.800 ♣



13. Walter Georgi(1870-1924)

Na polu(1901) *sygn.dat.na kamieniu l.d. WGeorgi 1901*

litografia, papier/tektura, 70x99,5

Estymacja: **500-900**

Cena wywoławcza: 400



14. Nathan Grunsweigh(1883-1956)

Nogent sygn.p.d. Grunsweigh
olej, płótno, 46,5x55,5

Estymacja: **28.000-36.000**

Cena wywoławcza: 25.500 ♣



15. Henryk Grunwald(1904-1958)

Uliczka w Kazimierzu nad Wisłą(1956)
sygn.l.d. monogramem HG, dat.na odwrociu 1956 r.
olej, płótno, 52x66

Estymacja: **6.000-8.000**

Cena wywoławcza: 5.000 ♣



16. Mirosław Hochlinger(1936-2023)
Pejzaż morski z żaglówką *sygn.p.d. M. HOCHLINGER*
olej, pilśnia, 35x50

Estymacja: **2.000-3.000**
Cena wywoławcza: 1.800

17. Mirosław Hochlinger(1936-2023)
Pejzaż zimowy *sygn.p.d. M.HOCHLINGER*
olej, płótno, 65x81

Estymacja: **4.000-5.500**
Cena wywoławcza: 3.000





18. Ryszard Hunger(ur.1940)

Obraz XVII ku pamięci Władysława Strzemińskiego(1993) *sygn.dat.p.d. Hunger 93*
akryl, płótno, 120x150

Estymacja: **6.000-9.000**

Cena wywoławcza: 5.000 ♣



19. Ryszard Hunger(ur.1940)

Obraz XVIII ku pamięci Władysława Strzemińskiego(1993) *sygn.dat.p.d. Hunger 93*
akryl, płótno, 120x150

Estymacja: **6.000-9.000**

Cena wywoławcza: 5.000 ♣



20. Mieszko [Mieczysław] Jabłoński(1892-1965)
Martwa natura z owocami sygn.l.d. m. jabłoński
olej, sklejką, 69,5x80

Estymacja: **9.000-12.000**
Cena wywoławcza: 8.500 ♣



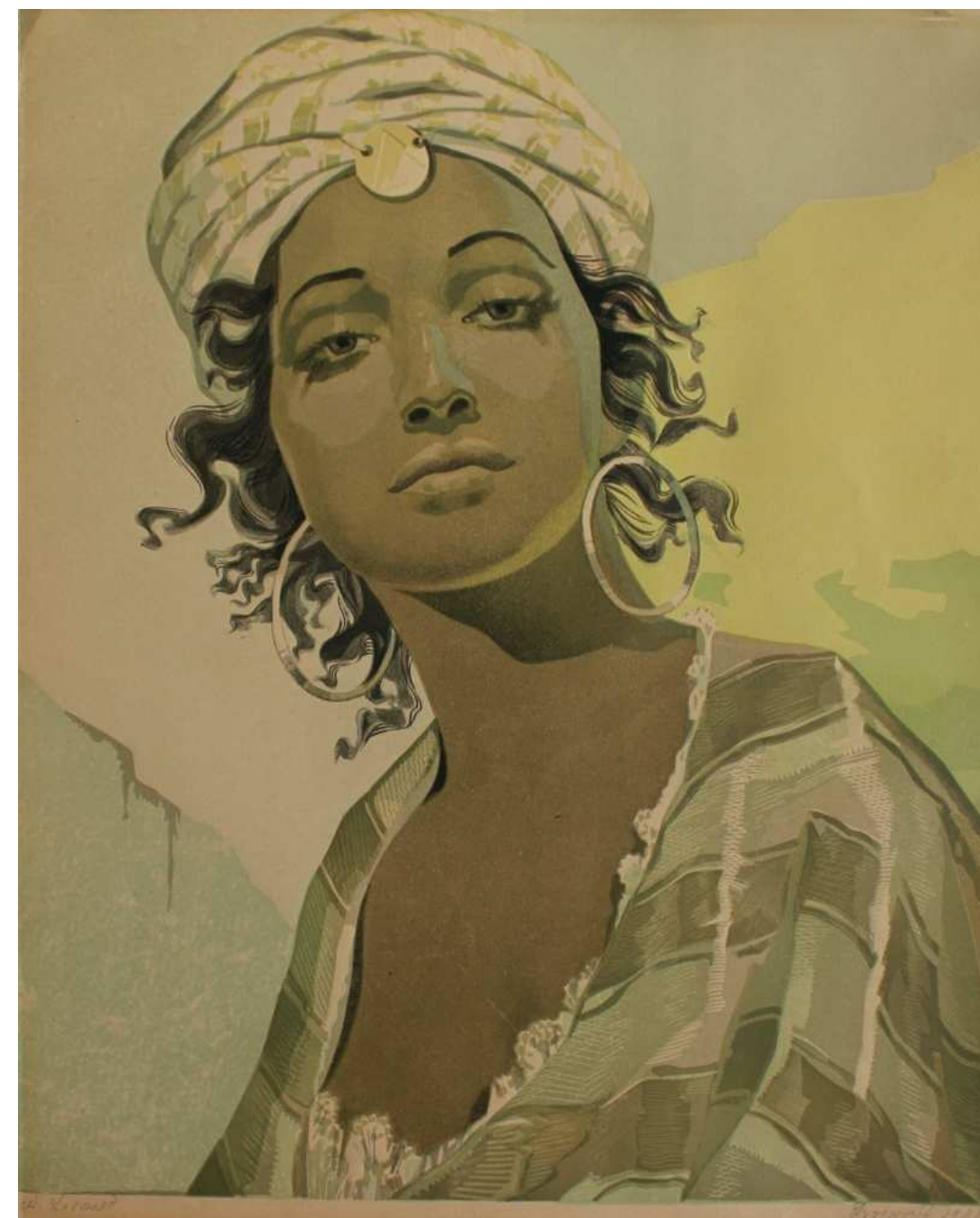
21. Kozakowsky(XIX/XX w.)
Akt chłopca sygn.cyrylicą p.d. Kozakowsky
olej, płótno/tektura, 92x58

Estymacja: **6.000-10.000**
Cena wywoławcza: 5.000



22. Zygmunt Landau(1898-1962)
Portret dziewczyny *sygn.l.d. Landau*
tuszu, papier, 44,5x30 (w św.p-p)

Estymacja: **4.300-5.200**
Cena wywoławcza: 3.800 ♣



23. Aleksander Laszenko(1883-1944)
Córka Ben Brahima(1938) *sygn.l.d. A.Laszenko, dat.p.d. 1938 r*
drzeworyt barwny, 49,3x40,5

Estymacja: **1.000-1.500**
Cena wywoławcza: 850



24. Konstanty Mackiewicz(1894-1985)
Pejzaż z wodą sygn.l.d. K.MACKIEWICZ
olej, płótno, 50x65

Estymacja: **6.000-8.000**
Cena wywoławcza: 5.000 ♣



25. Józef Makowski(1914-1997)
Łodzie nad zatoką w Jastarni(1933) sygn.dat.p.d. J. Makowski 933 / Jastarnia
olej, tektura, 35x45

Estymacja: **3.000-4.000**
Cena wywoławcza: 2.500 ♣

26. Ludwik Misky(1884-1938)
Chryzantemy w wazonie *sygn.p.d. L MISKY*
olej, tektura, 48x33,5 (w św.p-p)

Estymacja: **3.000-4.000**
Cena wywoławcza: 2.500





27. Jerzy Murawski(ur.1947)
Bez tytułu *nsygn.*
aerograf, tempera, płótno, 83x145

Estymacja: **4.500-6.000**
Cena wywoławcza: 4.000 ♣



28. Jerzy Murawski(ur.1947)
Opus 60(1976) *sygn.dat.na odwrociu 1976 / Jerzy Murawski*
aerograf, tempera, płótno, śr. 120

Estymacja: **6.000-8.000**
Cena wywoławcza: 5.600 ♣

29. Oleksa Nowakiwski(1872-1935)
Burza [Wieś Kosmacz na Ukrainie] *sygn.l.d. cyrylicą Nowakiwski*
olej, tektura, 23,5x25,5

Estymacja: **12.000-15.000**
Cena wywoławcza: 10.000





30. Jan Nusbaum(1881-1927)

Łomża-dachy domów(1919) sygn.dat.p.d. Jan Nusbaum / Łomża / 18 VII 19
oraz dedykacja autorska z 24.XII.1919 na p-p
tuszu, akwarela, papier/tektura, 9,5x16 (w św.p-p)

Estymacja: **400-700**

Cena wywoławcza: 350

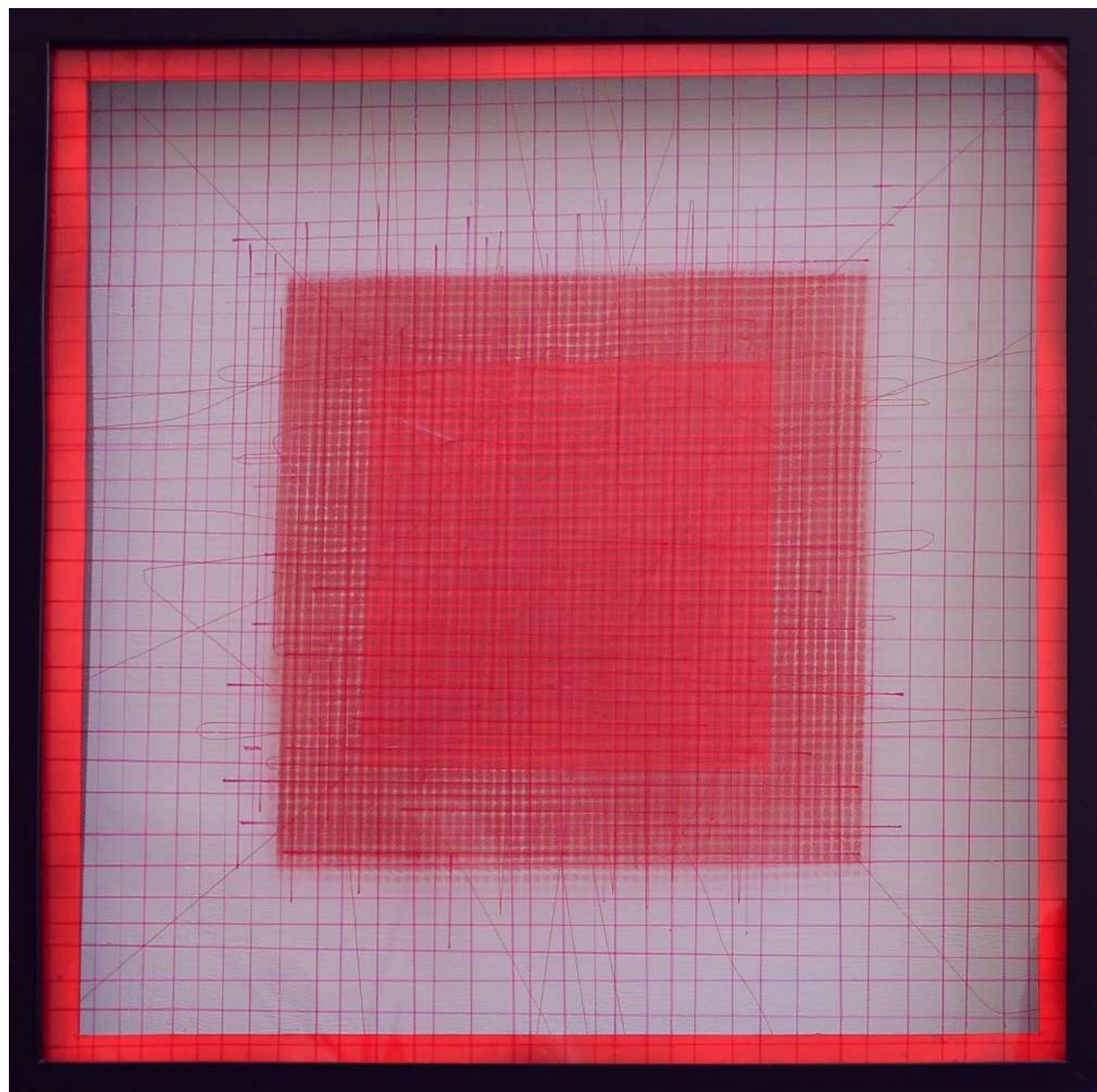


31. Jan Nusbaum(1881-1927)

Dom w ogrodzie sygn.l.d. Jan Nusbaum
węgiel, papier/tektura, 18,5x26 (w św.p-p)

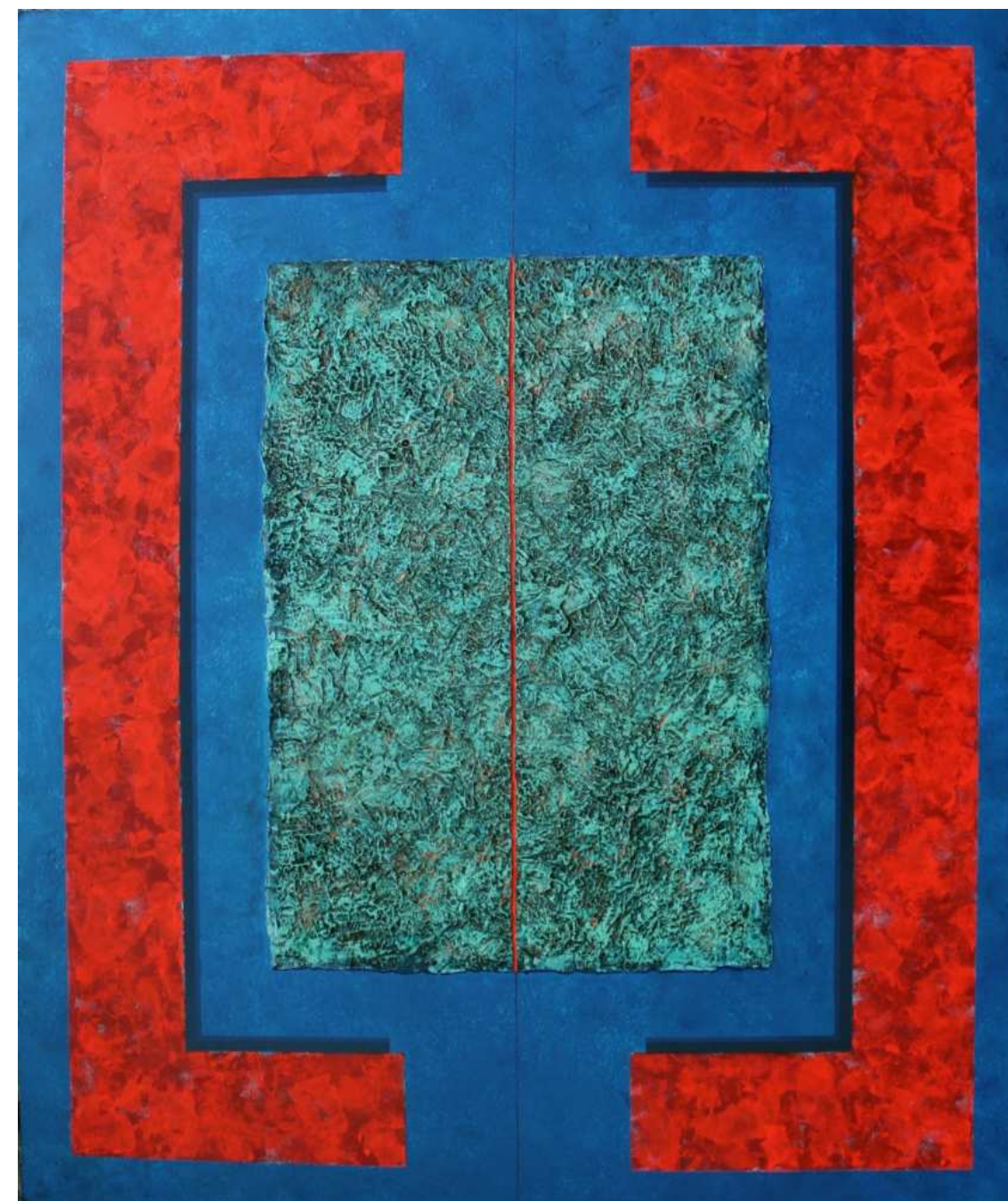
Estymacja: **600-900**

Cena wywoławcza: 500



32. Marek Paluch(ur.1954)
S.P. XLVIII(2024) *sygn.dat.na odwrociu MAREK JERZY / PALUCH / 2024.*
technika własna, 52x52x6 (w ramie)

Estymacja: **6.000-8.000**
Cena wywoławcza: 5.000



33. Marek Paluch(ur.1954)
SPATIUM AREAS XII(2019) *sygn.dat.na odwrociu MAREK PALUCH / 2019.*
technika mieszana, pilśnia, 120x100

Estymacja: **14.000-18.000**
Cena wywoławcza: 12.000



34. Józef Panfil(ur.1958)
Motyw ze Smardzewic(2021) *sygn.p.d. PANFIL*
akryl, płótno/tektura, 16x12

Estymacja: **3.000-4.000**
Cena wywoławcza: 2.800



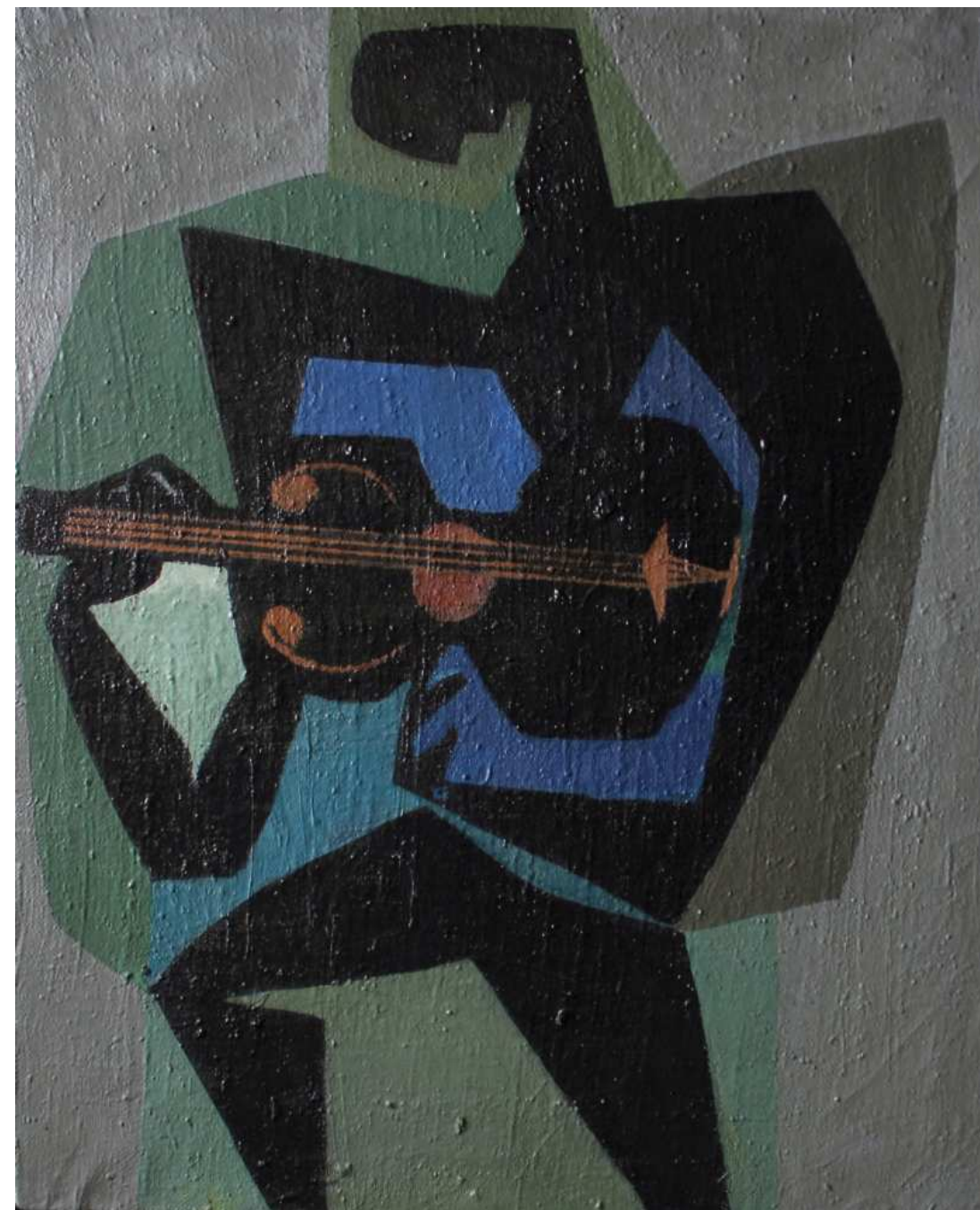
35. Józef Panfil(ur.1958)
Motyw ze Smardzewic-Nokturn(2022) *sygn.p.d. PANFIL*
akryl, płótno/tektura, 15x20

Estymacja: **3.500-4.700**
Cena wywoławcza: 3.200



36. Ignacy Pinkas(1888-1935)
Kraków - fragment z Placu Mariackiego *sygn.l.d. Ignacy Pinkas*
(na odwrociu autorski napis Ignacy Pinkas Kraków / fragment z placu Marjackiego)
olej, tektura, 59,5x49,5

Estymacja: **8.000-11.000**
Cena wywoławcza: 7.500



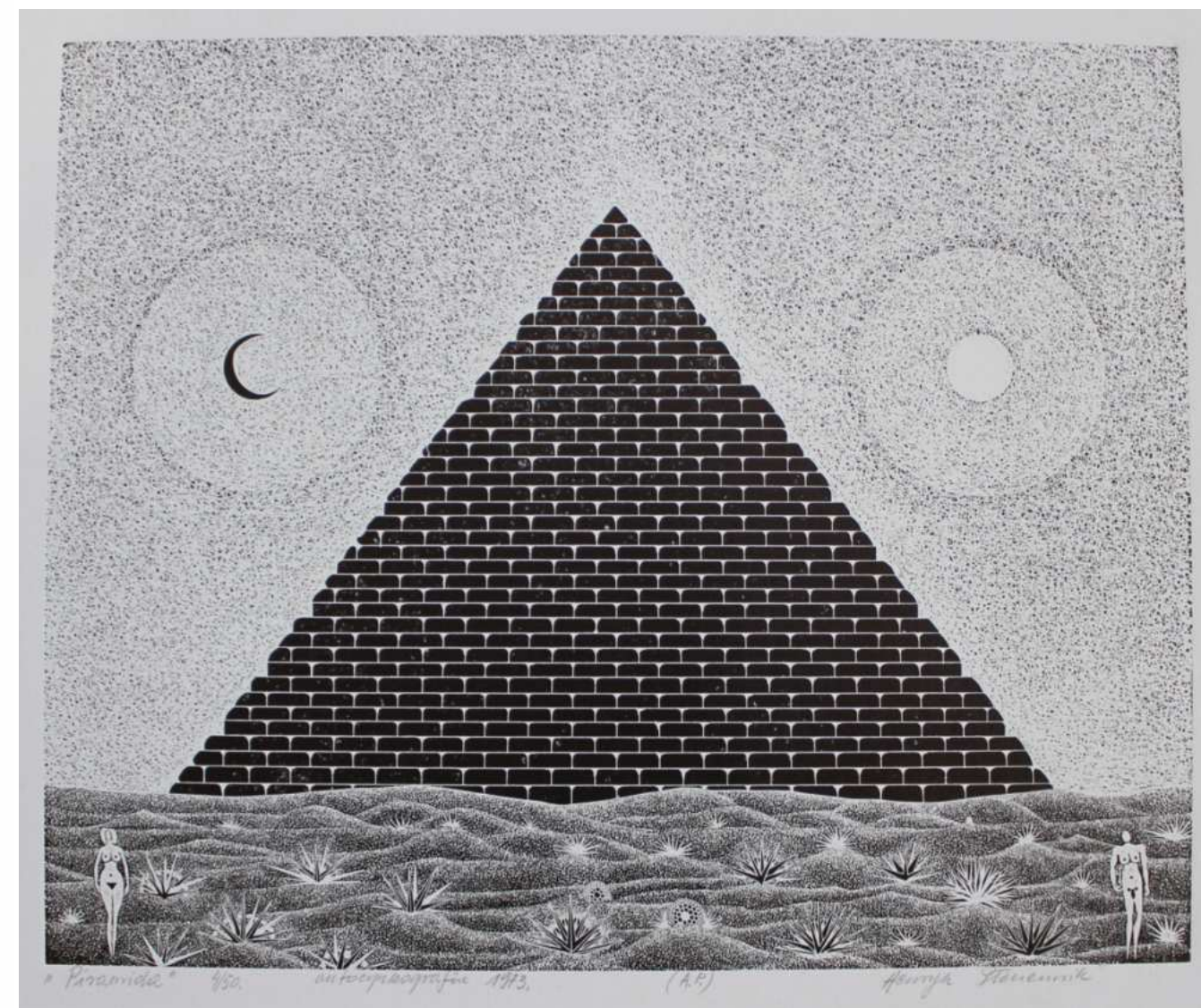
37. Henryk Plóciennik(1933-2020)
Gitarzysta(1958) *sygn.dat.na odwrociu H. Plóciennik / 1958 ROK*
technika własna, płótno, 100x82

Estymacja: **18.000-25.000**
Cena wywoławcza: 15.000 ♣



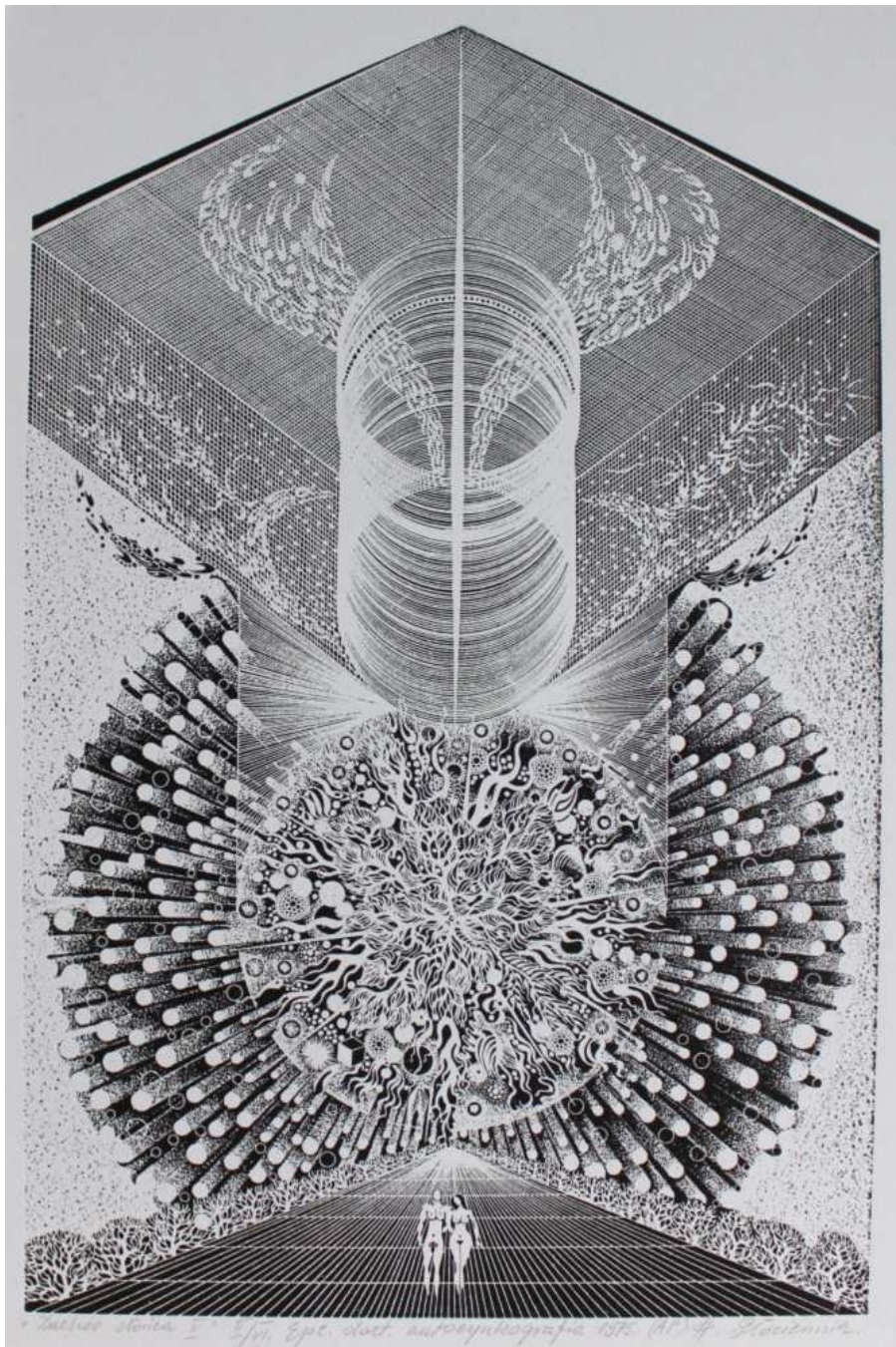
38. Henryk Plóciennik(1933-2020)
Akt we wnętrzu *sygn.p.d. H.PŁÓCIENNIK*
olej, płótno, 65x81

Estymacja: **6.000-8.000**
Cena wywoławcza: 5.600 ♣



39. Henryk Plóciennik(1933-2020)
Piramida(1973, odbitka późniejsza) *sygn.p.d. (A.P.) Henryk Plóciennik, dat.śr.d. 1973.*
autocynkografia (4/50), 32,3x39,5

Estymacja: **1.200-1.700**
Cena wywoławcza: 1.000 ♣



40. Henryk Plóciennik(1933-2020)
 Zachód słońca V(1975, odbitka późniejsza)
 sygn.p.d. (A.P.) H. Plóciennik, dat.śr.d. 1975
 autocyanografia (e.a. II/VI), 49x32,2

Estymacja: **1.800-2.300**
 Cena wywoławcza: 1.500 ♣



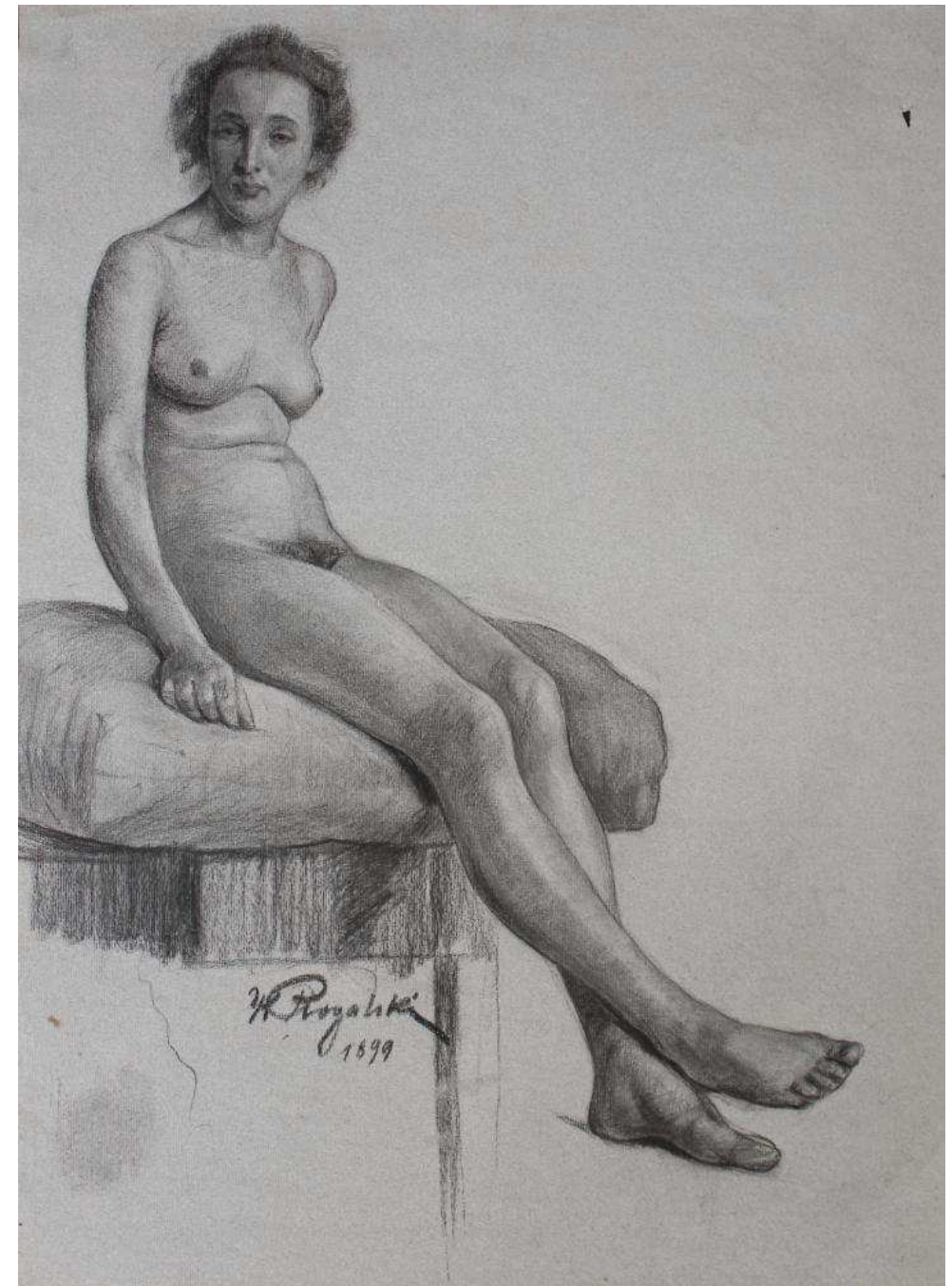
41. Henryk Plóciennik(1933-2020)
 Miodowy miesiąc I A(1980, odbitka późniejsza)
 sygn.p.d. (A.P.) Henryk Plóciennik, dat.śr.d. 1980.
 autocyanografia (II 16/99), 44,8x32,2

Estymacja: **1.800-2.300**
 Cena wywoławcza: 1.500 ♣



42. Józef Rapacki(1887-1929)
Sprzedawca figurek(1926, z teki „Z dawnej i niedawnej Warszawy”)
sygn.na kam.p.d. monogramem wiązonym JR
litografia, 36x24,7

Estymacja: **500-900**
Cena wywoławcza: 400



43. Karol Rogalski(1878-?)
Akt siedzący(1899) sygn.dat.l.d. KRogalski / 1899
kredka, papier, 62x47,5

Estymacja: **1.800-2.600**
Cena wywoławcza: 1.500



44. Leszek Rózga(1924-2015)

Taniec(1967) sygn.dat.p.d. LeszekRózga imp./1967
akwaforta (e.a.), 9,8x14,8

Estymacja: **500-800**

Cena wywoławcza: 400 ♣



45. Adam Setkowicz(1876-1945)

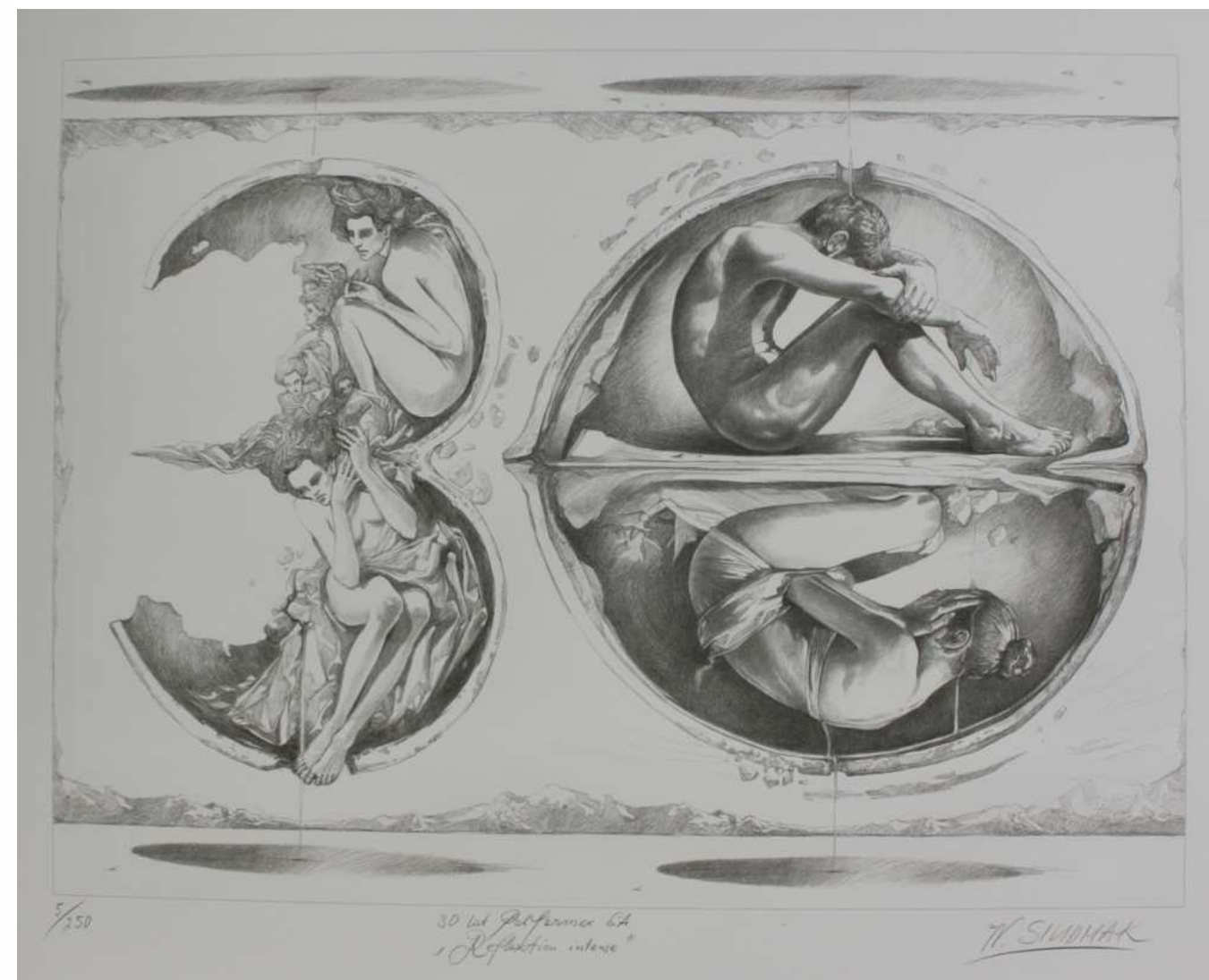
Sanie przy kapliczce sygn.l.d. A. Setkowicz
akwarela, gwasz, papier/tektura, 16,5x31

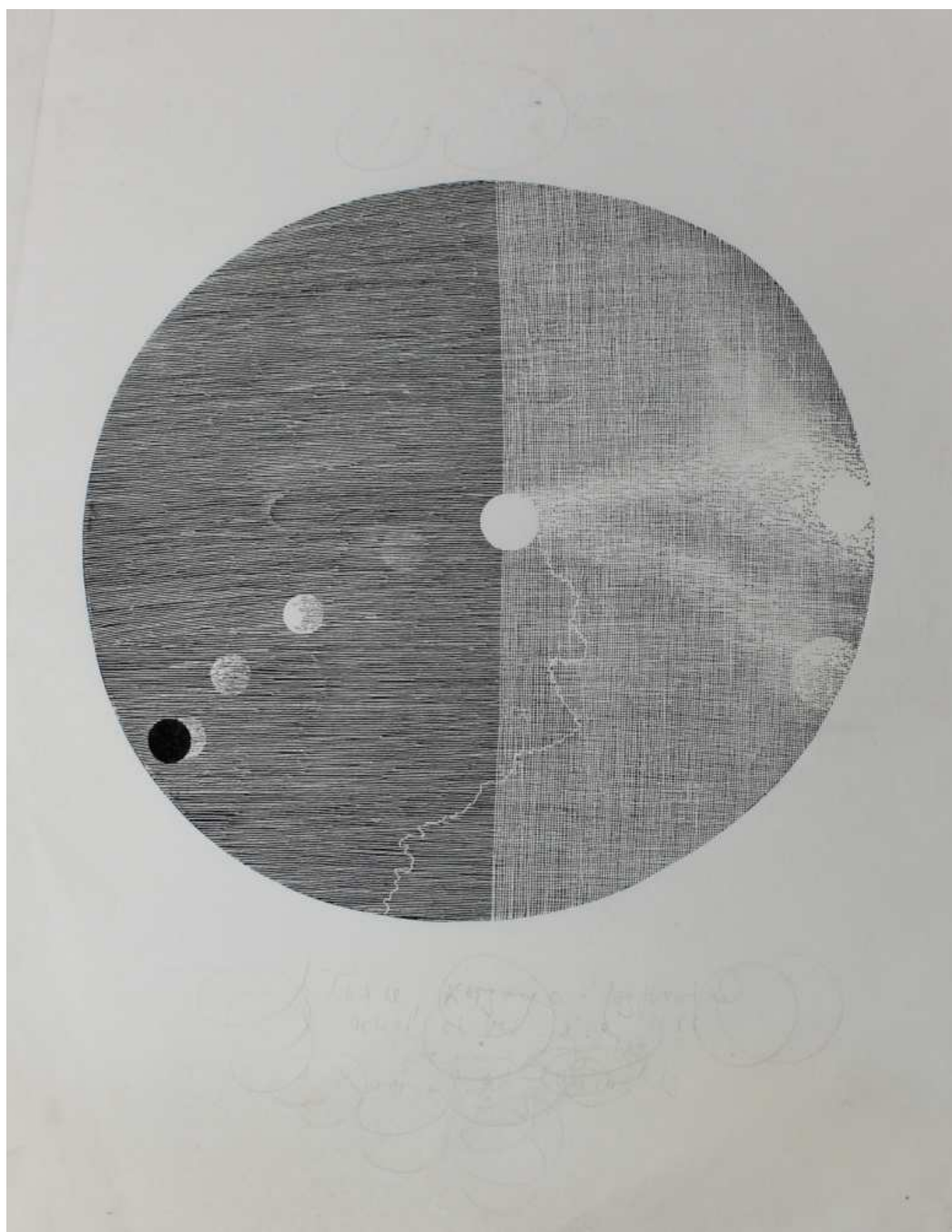
Estymacja: **3.000-4.000**

Cena wywoławcza: 2.500

46. Wojciech Siudmak(ur.1942)
30 lat Polfarmex SA. Reflection intense(2019) *sygn.p.d. W. SIUDMAK*
litografia (5/250), 45x60

Estymacja: **3.000-4.000**
Cena wywoławcza: 2.500 ♣





47. Andrzej Smoczyński(1944-2010)

Tobie, Księżyc i pępowina(1986) *sygn.dat.śr.d. 1986 / ASmocz (dedykacja)*
wypukłodruk (e/a/), 30x31,8 (owal)

Estymacja: **500-800**

Cena wywoławcza: 400 ♣



48. Andrzej Smoczyński(1944-2010)

Mroczny przedmiot pożądania(1990) *sygn.dat.śr.d. 25.06.1990 ASmocz (dedykacja)*
wypukłodruk, 35,7x34,8

Estymacja: **500-800**

Cena wywoławcza: 400 ♣



49. Maria Sperling(1898-1995)
Bukiet w wazonie(1929) *sygn.dat.p.d. Sperling. 29*
olej, płótno, 68x53

Estymacja: **16.000-20.000**
Cena wywoławcza: 14.500 ♣



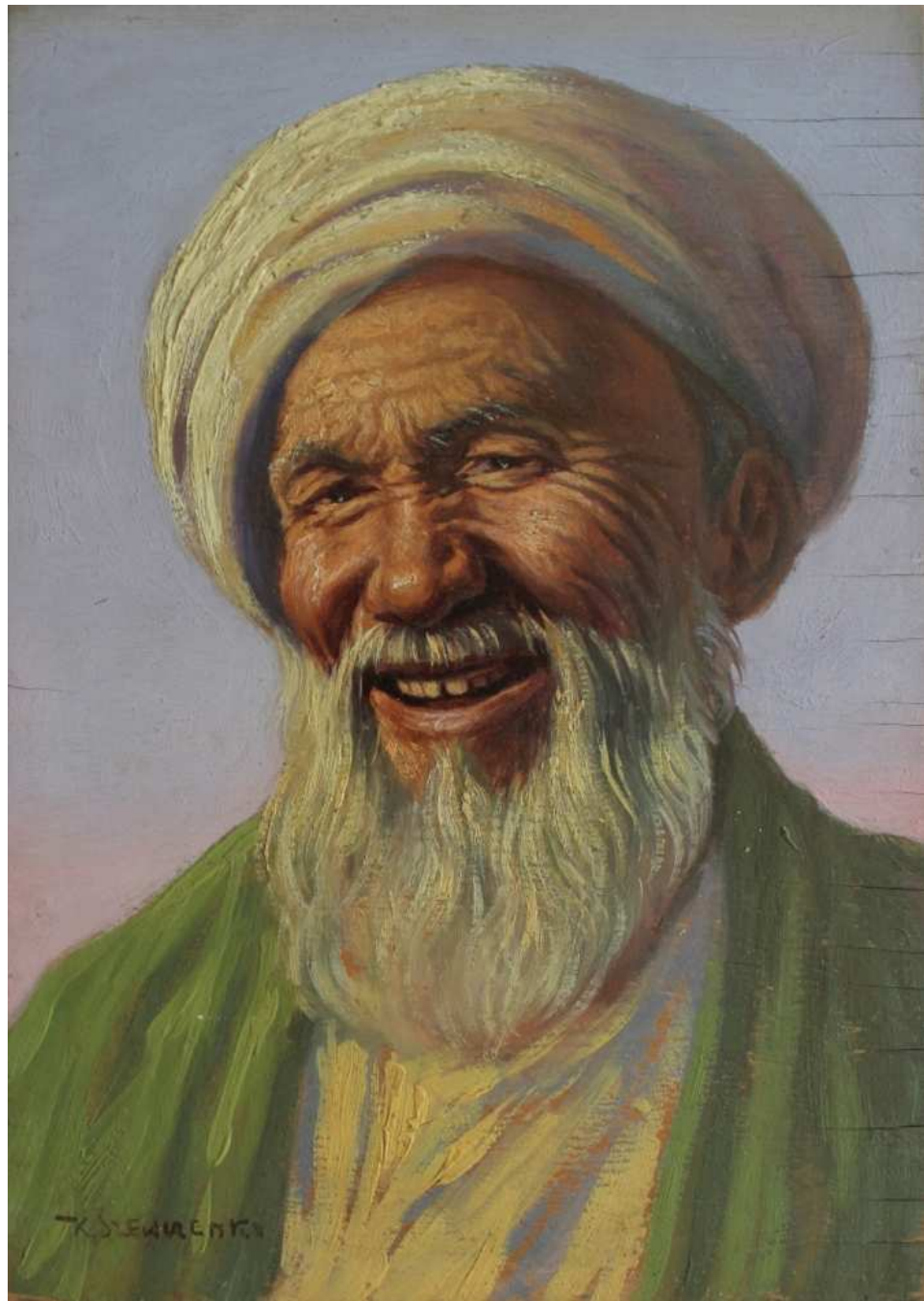
50. Stanisław Jerzy Suder(1951-2015)
Dziwaczny ptak szczęścia *sygn.p.d. S.J.Suder*
olej, pilśnia, 30x24

Estymacja: **800-1.200**
Cena wywoławcza: 650 ♣

51. Rufin Gawriłowicz Sudkovski-przypisywany(1850-1885)
Przed burzą *sygn.nieczytelnie p.d.*
olej, płótno, 80x142,5

Estymacja: **20.000-30.000**
Cena wywoławcza: 18.000





52. Konstanty Szewczenko(1910-1991)
Arab sygn.l.d. K.SZEWCZENKO
olej, sklejka, 21x15

Estymacja: **2.000-3.000**
Cena wywoławcza: 1.800 ♣



53. Eugeniusz Waniek(1906-2009)
Pejzaż miejski z kominem sygn.p.d. E. waniek
olej, tektura, 32,5x21

Estymacja: **2.000-3.000**
Cena wywoławcza: 1.500 ♣



54. Stanisław Wasik(ur.1952)
XZ(2010) sygn.dat.na odwrociu Stanisław Wasik / 2010
olej, płyta HDF, 100x81

Estymacja: **3.000-4.000**
Cena wywoławcza: 2.500



55. Joachim Weingart(1895-1942)
Kobieta w kwiatach [na odwrociu Kompozycja z dwoma kobietami] sygn.l.d. Weingart
gwasz, pastel, papier, 60x45

Estymacja: **7.000-9.500**
Cena wywoławcza: 6.500



56. Krzysztof Wieczorek(1954-2022)
 Granice-Przenikanie-Thank You mr Turner(1983/2009)
 sygn.dat.p.d. Krzysztof Wieczorek 1983/2009 imp/pinx
 technika własna, intaglio, akwarela, gwasz (e.a.), 39x31,8

Estymacja: **2.300-3.200**
 Cena wywoławcza: 2.000 ♣



57. Wincenty Wodzinowski(1866-1940)
 Odpoczynek sygn.p.d. W. Wodzinowski
 olej, tektura, 67x98

Estymacja: **13.000-16.000**
 Cena wywoławcza: 11.500



58. Wacław Zawadowski(1891-1982)
Pejzaż z Prowansji *sygn.l.d. W.Zawado.*
olej, płótno, 50x73

Estymacja: **32.000-38.000**
Cena wywoławcza: 29.500 ♣



59. Stanisław Żukowski(1911-1983)
Połów *sygn.p.d. St.Żukowski*
drzeworyt, 24x31

Estymacja: **500-700**
Cena wywoławcza: 400 ♣

60. Monogramista L.W.S.(XIX w.)

Król Lear(1850) *sygn.monogramem, dat.l.d. L.W.S. 1850*
olej, płótno, 112x90

Estymacja: **30.000-40.000**
Cena wywoławcza: 29.500





61. A.N.(XX w.)

Portret mężczyzny z sumiastymi wąsami *nsygn. na odwrociu monogram WK*
olej, tektura, 24x20,5

Estymacja: **1.500-2.500**

Cena wywoławcza: 1.200



62. A.N.(pocz.XX w.)

Scena w kawiarni *nsygn.*
olej, tektura, 20x32

Estymacja: **800-1.300**

Cena wywoławcza: 750



63. A.N.(XX w.)

Akty dwóch kobiet *sygn.nieczytelnie p.d.*
węgiel, papier, 64x48 (w św.p-p)

Estymacja: **2.500-5.000**
Cena wywoławcza: 1.800



64. A.N.(XX w.)

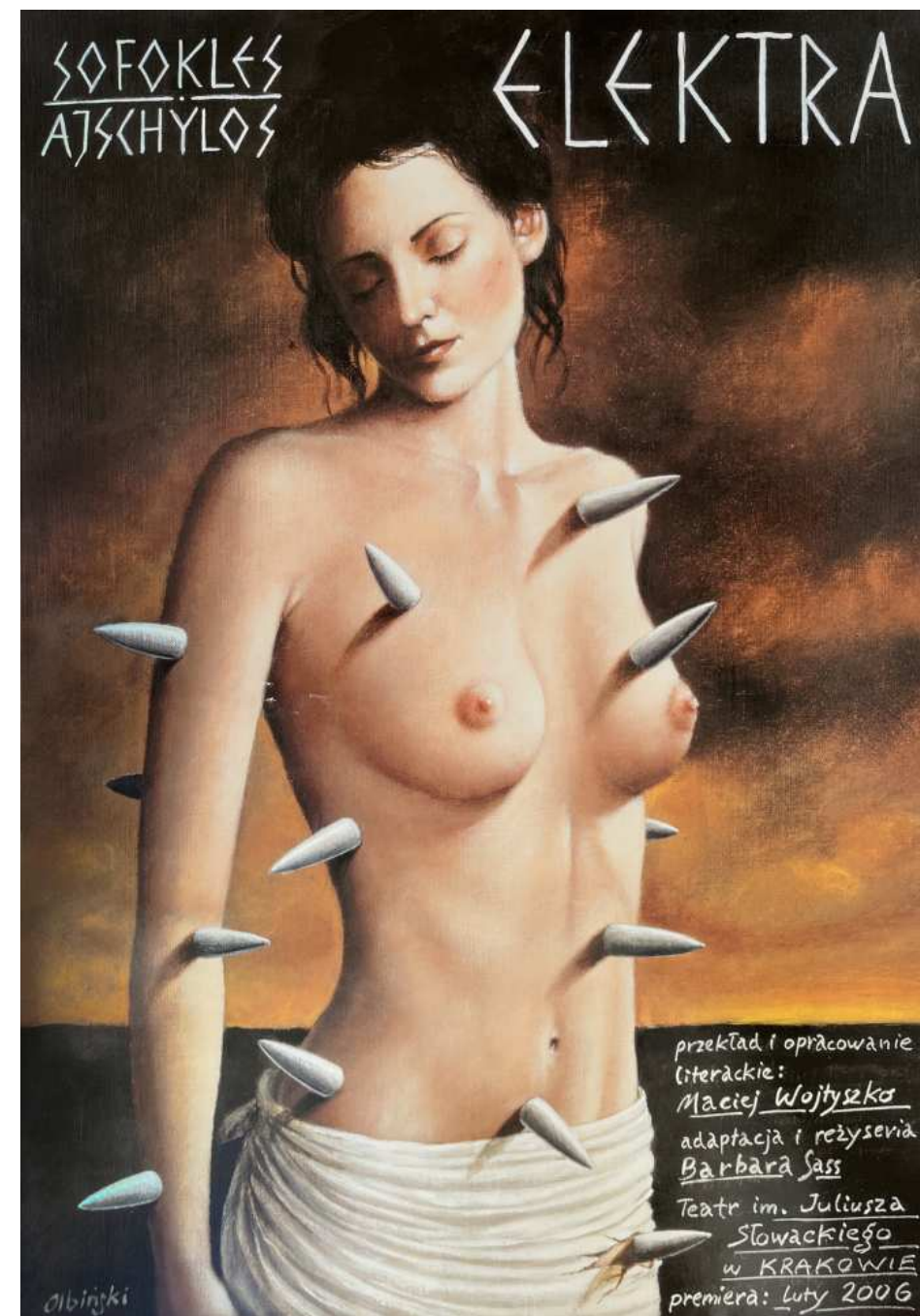
Alegoria wiosny *nsygn.*
olej, tektura, 56,5x43,5 (w św.p-p)

Estymacja: **3.000-4.500**
Cena wywoławcza: 2.500



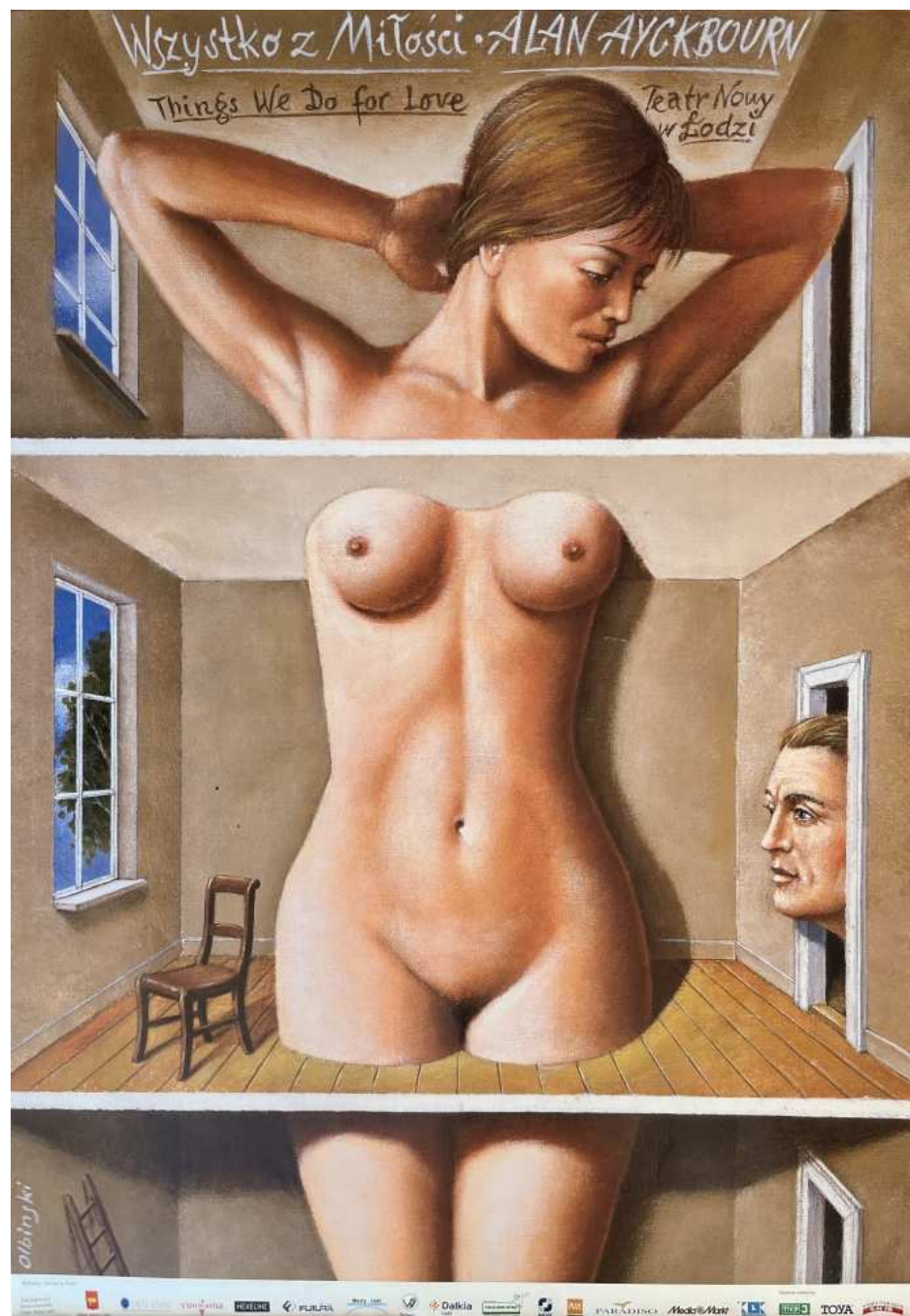
65. A.N.(XX w.)
Portret Żyda(1951) *sygn.monogramem, dat.p.d. S.W. 1951*
olej, płyta, 28,7x17,8 (w św.p-p)

Estymacja: **600-1.000**
Cena wywoławcza: 500



66. Rafał Olbiński(ur.1943)
Plakat Teatru im. Juliusza Słowackiego w Krakowie
do przedstawienia „Elektra”(2006)
offset, papier, 98x68

Estymacja: **200-400**
Cena wywoławcza: 150

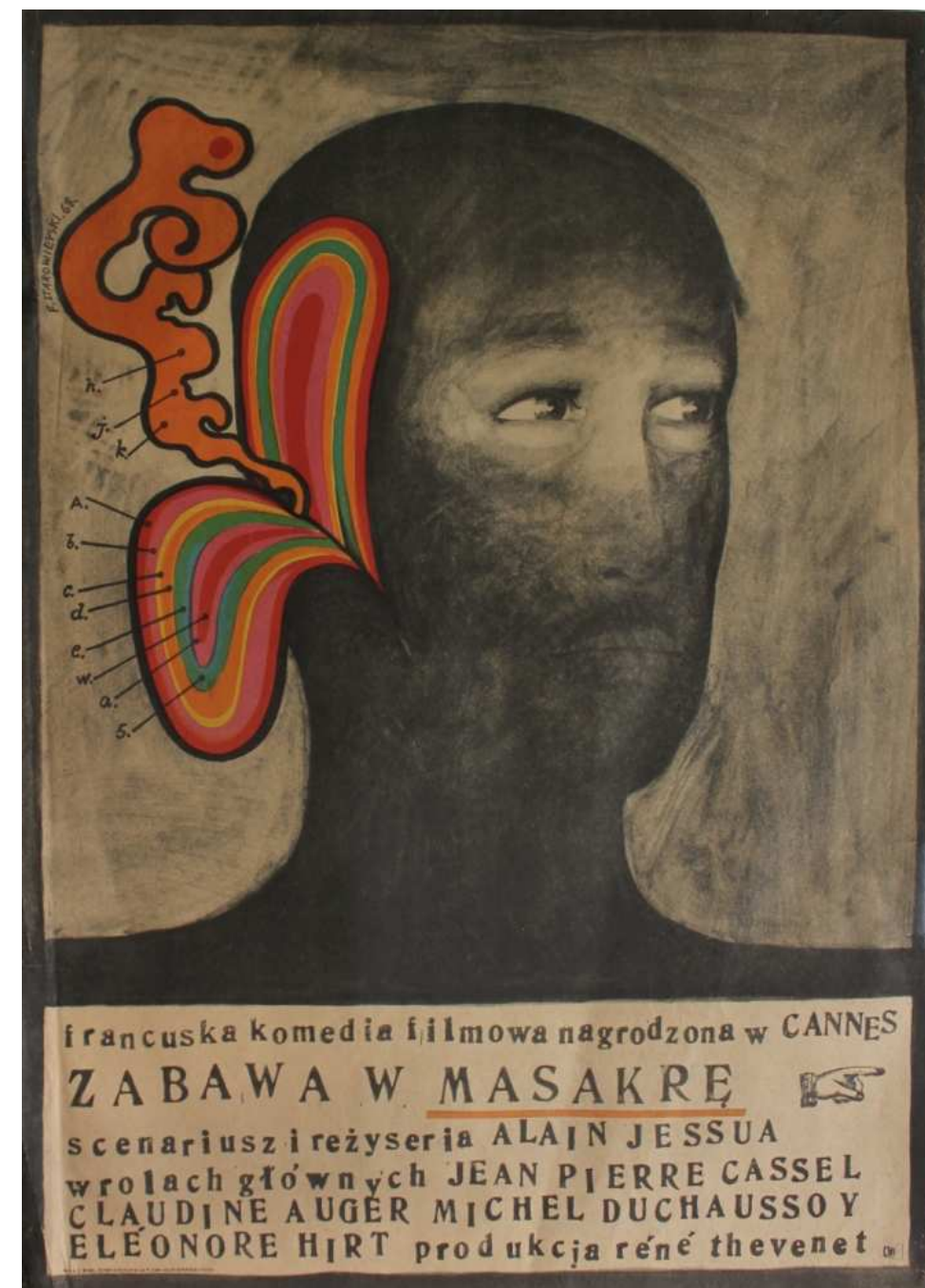


67. Rafał Olbiński(ur.1943)

Plakat Teatru Nowego w Łodzi do przedstawienia „Wszystko z miłości”(2008)
offset, papier, 95x67,5

Estymacja: **200-400**

Cena wywoławcza: 150



68. Franciszek Starowieyski(1930-2009)

Plakat do filmu „Zabawa w masakrę”(1968)
sygn.dat.na płycie l.g. F.STAROWIEYSKI.68.
offset, papier, nakład 8500 (uszkodzenia papieru przy krawędziach), 82,8x58,5

Estymacja: **600-1.000**

Cena wywoławcza: 500



69. Dzbanek do herbaty Rosenthal Racine(Niemcy, 1898-1906)
sygn. korona między pałkami berła / R.C. / RACINE
porcelana biała, kalka, złocenie, wys.15,5

Estymacja: **300-500**
Cena wywoławcza: 250



70. Dzbanuszek(Polska, III ćw.XX w.) *nasygn.*
porcelana biała, natrysk wybierany, 12,5x5,5x4,7

Estymacja: **400-700**
Cena wywoławcza: 300



71. Figurka Grzybiarka(Ćmielów, 1.60.XX w.)
sygn. Ć w trójkacie / ĆMIELÓW / MADE / IN POLAND / C - 506 - 967
[proj. 1957 Zbigniewa Śliwowska-Wawrzyniak (1931-2003)]
porcelana biała malowana, wys. 17

Estymacja: **800-1.200**
Cena wywoławcza: 650



72. Figurka Kobieta czytająca książkę(Niemcy, 1900-1919)
sygn. KVE, ryte: 2959, wycisk: A. Berger
[Fabryka Porcelany Karla Ensa czynna 1898-1972 w Turyngii, proj. A. Berger]
porcelana biała malowana, natrysk 24,5x21,5x11

Estymacja: **1.500-2.200**
Cena wywoławcza: 1.300



73. Figurka Młodzieniec(Niemcy, pocz.XX w.) *nsygn.*
porcelana biała malowana, złocenie, wys. 15

Estymacja: **400-600**
Cena wywoławcza: 350



74. Misa na owoce w typie Imari(Anglia, po 1934)
sygn. QUALITY / ARTHUR WOOD / ENGLAND
fajans malowany, szkliwiony, kobalt, złocenie, śr. 24, intensywna krakelura

Estymacja: **400-600**
Cena wywoławcza: 350



75. Mlecznik(Wałbrzych, III ćw.XX w.)
sygn. *W / WAŁBRZYCH / MADE IN POLAND / 7*, naszkliwnie czarną farbą:
22720 / 5 [Zakłady Porcelany Stołowej „Wałbrzych” w Wałbrzychu]
porcelana biała, natrysk wybierany, 12,x10,7x7,2

Estymacja: **300-550**
Cena wywoławcza: 250



76. Mlecznik(Polska pod zaborami, ok.1850) sygn. *12*
srebro pr. 12, 160 g, 11,5x13,5x9

Estymacja: **1.800-2.500**
Cena wywoławcza: 1.500



77. Patera srebrna(Rosja, Petersburg, 1888)

sygn. cyrylicą AP / 84 / IIE / orzeł carski dwugłowy / 1888 / kotwica i hak przecinający berło

[probierz Ivan Vonifatiyevich Yestigneyev, czynny w Petersburgu 1870-1894]

srebro pr. 84, 1470 g, grawerka, wys. 33, śr. 26,2

Estymacja: **9.000-13.000**

Cena wywoławcza: 8.500



78. Patera z ażurową dekoracją kwiatową(Kraków, 1931-1939)

sygn. JG / 3 główka K / głowa kobiety [Józef Gross, Wytwórnia naczyń srebrnych H. Hirschprung Kraków, czynna 1931-1939]

srebro pr. 3, 278,4 g, 5,4x26x26

Estymacja: **1.500-2.300**

Cena wywoławcza: 1.300



79. Patera z jaszczurkami(Niemcy, XX w.)
szkło *nsygn.*, podstawa *sygn. księżyc korona 800*
szkło barwione w masie w kolorze liliowym, iryzowane,
srebro pr. 800, 16,5x21x21, podstawa dobierana

Estymacja: **2.800-3.300**
Cena wywoławcza: 2.500



80. Patera dekoracyjna „Sieci”(Chodzież, 1.60.XX w.)
sygn. C w trójkacie / CHODZIEŻ / MADE IN POLAND,
naszklownie: Hand Painted / 14428h.
[Zakłady Porcelany i Porcelitu Stołowego Chodzież, proj. Marian Pasich]
porcelana biała malowana, natrysk wybierany, śr.32

Estymacja: **1.200- 1.700**
Cena wywoławcza: 1.000



81. Patera(Waldenburg, 1880-1890) *sygn. orzeł, w otoku: C.TIELSCH ALTWASSER*
porcelana biała wytłaczana, malowana, przetarcia, ślady dawnego złocenia,
niewielkie pęknięcie z wypału, 8x33,5x22,5

Estymacja: **400-600**
Cena wywoławcza: 350



82. Patera Rosenthal Sylvia(Niemcy, Kronach, 1901)
sygn. korona między pałkami berła / R.C. / KRONACH - BAVARIA / SYLVIA,
naszkliwnie złotem: Sorrent / 1
porcelana biała, kalka, złocenie, przetarcia złocenia, 4x30x27,5

Estymacja: **400-600**
Cena wywoławcza: 350



83. Popielniczka(Chodzież, 1.60.XX w.)
sygn. P w wieńcu / CHODZIEŻ / MADE IN POLAND, naszkliwnie: Ręcznie / malowane / 15637 [Zakłady Porcelany i Porcelitu Stołowego Chodzież]
porcelit, natrysk wybierany, 2x14x10

Estymacja: **250-400**
Cena wywoławcza: 200



84. Puzderko w kształcie serca(Anglia, Birmingham, 1890-1905)
sygn. E&Co.LD. / kotwica / g / lew krocący
[Firma Elkington & Co Ltd, czynna 1861-1963]
srebro pr. 925, wnętrze złoczone, nieznaczne wgniecenia, 5x9x10,5

Estymacja: **600-900**
Cena wywoławcza: 500



85. Serwis śniadaniowy dla 6 osób(Czechosłowacja, ok. poł.XX w.)
sygn. korona / Czechosłowacja
porcelana biała, natrysk, szklivo opalizujące, nadruk barwny „Anioł Pański”
wg Jeana-François Milleta, na każdej części zestawu napis: IMPORTE DE
TCHECOSLOVAQUIE

Estymacja: **1.500-2.500**
Cena wywoławcza: 1.300



86. Świecezniki stylizowane-para(pocz.XX w.) *nsygn.*
brąz złocony, wys. 29,3

Estymacja: **2.000-3.000**
Cena wywoławcza: 1.800



87. Tabakierki w etui-para(Chiny, XX w.) *nsygn.*
szkło malowane od wewnątrz, tabakierki 7,9x4x2, etui 3,5x10,5x9,5

Estymacja: **500-900**
Cena wywoławcza: 400



88. Talerze secesyjne-para(Niemcy, Monachium, 1895-1910)
sygn. herb / Nymphenburg
porcelana biała, malowana, kobalt, złocenie, śr. 21,5, jeden talerz pęknięty

Estymacja: **1.200-1.800**
Cena wywoławcza: 1.000



89. Talerzyki secesyjne-3 szt.(Niemcy, Monachium, 1895-1910)
sygn. wycisk: herb
porcelana biała, malowana, kobalt, złocenie, śr.13,5, pęknięcia

Estymacja: **900-1.200**
Cena wywoławcza: 750





90. Wazonik(Wałbrzych, 1.60.XX w.)
sygn. W / WAWEL / MADE IN / POLAND
[Zakład Porcelany Stołowej „Wawel”, dawniej „KPM Krister” w Wałbrzychu]
porcelana biała, natrysk wybierany, wys. 14,2

Estymacja: **400-600**
Cena wywoławcza: 300



91. Wazonik(Jaworzyna Śląska, 1.60.XX w.)
sygn. korona / Karolina / MADE IN POLAND / 1
[Zakłady Porcelany Stołowej „Karolina” w Jaworzynie Śląskiej]
porcelana biała, natrysk wybierany, wys. 11,8

Estymacja: **300-500**
Cena wywoławcza: 250



92. Wazonik z figurką chłopca(Niemcy, XX w.) *nsygn.*
biskwit malowany, złocenie, wys. 11

Estymacja: **400-600**

Cena wywoławcza: 350



93. Wazon(Tarnowiec, 1.90.XX w.)
nsygn. [Huta Szkła Inco Veritas w Tarnowcu, proj. Jerzy Maraj (1946 - 2016),
wazon reprodukowany w katalogu Huty pod numerem 5 - VASE 584]
szkło sodowe, warstwowe, barwione w masie hialitowe i bezbarwne,
szlifowane, trawione, wys. 31

Estymacja: **800-1.200**

Cena wywoławcza: 650



94. Wazon(Tarnowiec, 1.80.XX w.)
nsygn. [Huta Szkła Tarnowiec, proj. Jerzy Słuczán-Orkusz (1924-2002)]
szkło sodowe, barwione w masie na kolor rubinowy, wys.34

Estymacja: **200-300**
Cena wywoławcza: 150



95. Wazon-y-para(Tarnowiec, 1.80.XX w.)
nsygn. [Huta Szkła Tarnowiec, proj. Jerzy Słuczán-Orkusz (1924-2002)]
szkło sodowe, barwione w masie na kolor rubinowy, ucho bezbarwne, wys. 24 i 25

Estymacja: **400-600**
Cena wywoławcza: 350



96. Zestaw na biurko (pocz. XX w.) nsygn.

marmur, brąz, mosiądz, szkło, w zestawie ekrytuar z świecznikami, kałamarzami i listownikiem 16x35x22, suszka 8x12x6,5, przycisk do papieru 6x19x8,5, pojemnik na pióra 11,5x8,5x8,5, ubytek szkła w jednym kałamarzu, nieznaczne ubytki marmuru

Estymacja: **2.000-3.000**

Cena wywoławcza: 1.800



Zlecenia licytacji przyjmujemy pod adresem
galeria@ryneksztuki.lodz.pl

bądź telefonicznie pod numerami

42 630 4779 oraz **509 922 593**

Istnieje również możliwość zgłoszenia chęci licytacji
bezpośrednio na naszej stronie www.ryneksztuki.eu