



Miejsce Czas Ludzie Pasje

ZAKOPANE

Wystawa: 28.06 - 12.07.2014 r.

Zespół Szkół Plastycznych im. Antoniego Kenara
ul. Kościeliska 35, Zakopane

Wernisaż 28.06.2014 r. - godz. 14.00

W 2005 roku po raz pierwszy ponad dwadzieścia osób spotkało się u marszanda Wojciecha Niewiarowskiego w Chechle koło Łodzi, by wałkować i lepić glinę a gotowe prace wypalić we własnoręcznie zbudowanym piecu. Nikt nie przypuszczał, że to inauguracja corocznych plenerów artystycznych, które będą odbywały się przez następne lata i okażą się nieodzowne w naszym życiu.

Podwórko Wojtka stało się za ciasne, ucieczka w codzienność zbyt łatwa i niepotrzebna, a zaproponowana przez niego przystań na Buńdówkach w Zakopanem, u Stachy i Macieja Stochów doskonała. Rosnące przy ich chałupie jesiony stały się inspiracją do nazwy, którą przyjęliśmy – Grupa Artystyczna Jasień.

Od ośmiu lat zjeżdżamy w czerwcu pod Giewont, siadamy na ławce przed domem, otwieramy szeroko oczy i patrzymy. A potem ręce lepią same, słowa płyną ciepłe i mieszają się myśli. W głowie jest pełno przyjemnego lenistwa, które sprzyja budowaniu form. Miejsce jest zaczarowane. Wśród nas są zarówno profesjonalni ceramicy, jak i artyści, którzy tylko tu zmagają się z gliną, zapoznając się z rzemiosłem próbują innych środków wyrazu, gdyż na co dzień są malarzami, grafikami, performerami. Czasami narzucamy sobie wspólne tematy, ale indywidualności wykluczają podobieństwa. Praca artystyczna, zupełnie inna od tej, którą paramy się na co dzień, stała się pretekstem do zmagania z nowym wymiarem, do długich wieczornych rozmów o sztuce, często pełnych sporów o pryncypia, gdyż do dyskusji lubią włączać się zaprzyjaźnieni marszandzi twardo stąpający po ziemi.

Kierownikiem artystycznym plenerów jest Grażyna Dłużniewska. Dane nam było wsparcie doskonałej i niezapomnianej rzeźbiarki z Zakopanego Grażyny Bielskiej.

Wykonywane w trakcie plenerów prace są często projektami większych realizacji, powstają liczne obiekty ceramiczne, szkice oraz obrazy, których wybór prezentujemy na obecnej wystawie.

Lubimy siebie zaskakiwać, zatem wystawa nie ma wspólnego wątku, jest luźną prezentacją prac, które łączy tylko jedno - inspiracja miejscem powstania.

Gorąco dziękujemy Panu Stanisławowi Cukier, dyrektorowi ZSP im. Antoniego Kenara za gościnę i pozostałym organizatorom za pomoc w realizacji wystawy.

Donata Lesińska



Po radosnej stronie życia, 2013, 25 x 32 cm, szamot wybarwiony glazurą, temp. wypału 1070 st.

BARBARA BAŁABUCH



Ceramika jest moją pasją, zajmuję się nią od dwudziestu lat. Brałam udział w wielu wystawach oraz plenerach, zarówno w kraju jak i zagranicą. Obecnie prowadzę autorską galerię i pracownię ceramiki unikatowej w Kołobrzegu.

balabuch.barbara@gmail.com



Niebieskie naczynia, 12 x 8 cm, 17 x 10 cm, angoba, szkl. transp., temp. wypału 1050 st.

GRAŻYNA DŁUŻNIEWSKA



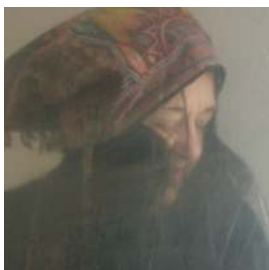
W latach siedemdziesiątych ukończyłam grafikę warsztatową w Akademii Sztuk Pięknych w Warszawie. Po studiach zajmowałam się ilustrowaniem książek dla dzieci i dorosłych, projektowaniem scenografii teatralnej, filmowej i telewizyjnej. Grafika, ilustracja, malarstwo, ceramika /rzeźba ceramiczna/, toczenie na kole garncarskim to obszar moich poszukiwań i realizacji. Prowadzę warsztaty plastyczne i ceramiczne z dziećmi, młodzieżą i dorosłymi. Uczestniczę w wystawach indywidualnych i zbiorowych.

www.dluzniewska.com, gdluzniewska6@gmail.com



Flic, bez tytułu, 2011, 30 x 30 cm

ANNEMARIE FRASCOLI



Jest laureatką wielu stypendiów i nagród zagranicznych. Brała udział w licznych wystawach w Polsce, m.in: BWA Lublin, Zamość, Słupsk oraz zagranicą: Japonii, Francji, Szwajcarii, Ukrainie, Niemczech.

frascolianne@gmail.com



Forma ogrodowa, 70 x 28 x 22 cm, szamot, angoba, wypał w piecu solnym 1250 st.

BARBARA KOZŁOWSKA-TROJNAR



Po uzyskaniu, w 1985r, dyplomu z projektowania ceramiki na Wydziale Ceramiki i Szkła PWSSP (obecnie ASP) we Wrocławiu, otrzymałam dwuletnie stypendium dla Młodych Twórców Ministra Kultury i Sztuki i Wojewody Legnickiego. W tym czasie nawiązałam współpracę z Zakładami Ceramicznymi „BOLESŁAWIEC”, dla których zaprojektowałam i wdrożyłam do produkcji ok. 300 wzorów użytkowych. Kilka produktów zostało nagrodzonych przez IWP, ZPAP i konsumentów. Na licznych krajowych i zagranicznych wystawach (w tym trzech indywidualnych: Bolesławiec, Berlin, Opole) pokazuję zarówno ceramikę unikatową jak również wzory użytkowe.

bakat@tlen.pl



Tancerka Flamenco, 2012, wys. 26 cm, glina, temp. wypału 1050 st.

MARIA LAUKS



Malowanie, robienie witraży i lepienie figurek z gliny to moje pasje. W 2013 r. ukończyłam Studia Podyplomowe na Wydziale Grafiki i Malarstwa ASP w Łodzi. Brałam udział w wystawach indywidualnych i zbiorowych malarstwa i ceramiki (Łódź, Warszawa, Piotrków Trybunalski). Mieszkam w Piotrkowie Trybunalskim.

maria@lamar.ikp.pl



Wazon „tup, tup blue”, 2013, wys. 31 cm, śr. 21 cm, fajans pokryty błękitną angobą i polerowany, wypał 1070 st.

DONATA LESIŃSKA



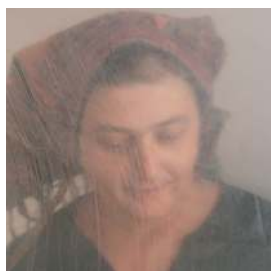
Absolwentka łódzkiej ASP (dyplom w 1978 r. na Wydziale Grafiki Artystycznej u profesora S. Fijałkowskiego i prof. A. Bartczaka). Zajmuje się malarstwem, ilustracją książkową, poezją, a ostatnimi laty przede wszystkim ceramiką. W sztukach, które uprawia preferuje syntetyczny, lakoniczny przekaz myśli, gdzie abstrakcja łączy się z literacką autoironią. Założyła Artystyczną Pracownię Ceramiczną, oraz uczy malarstwa na UTW w Łasku.

www.donatalesinska.pl, donata.lesinska@onet.pl



Annemarie Frascoli, 2013, 21 x 29 cm, olej na płótnie

MAŁGORZATA MAĆKOWIAK



Dyplom Akademii Sztuk Pięknych w Krakowie wydział Malarstwa w pracowni prof. Jana Szancenbacha. Mieszka i pracuje w Krakowie. Zajmuje się malarstwem, ilustracją. Około 100 wystaw zbiorowych w Europie i Japonii i kilkanaście indywidualnych. Artysta rezydent w 2008, a w 2012 reprezentowała Polskę na międzynarodowym sympozjum w Japonii w prowincji Toyama.

www.malgorzatomackowiak.art.pl, www.studioilustracji.blogspot.com,
mm@malgorzatomackowiak.art.pl

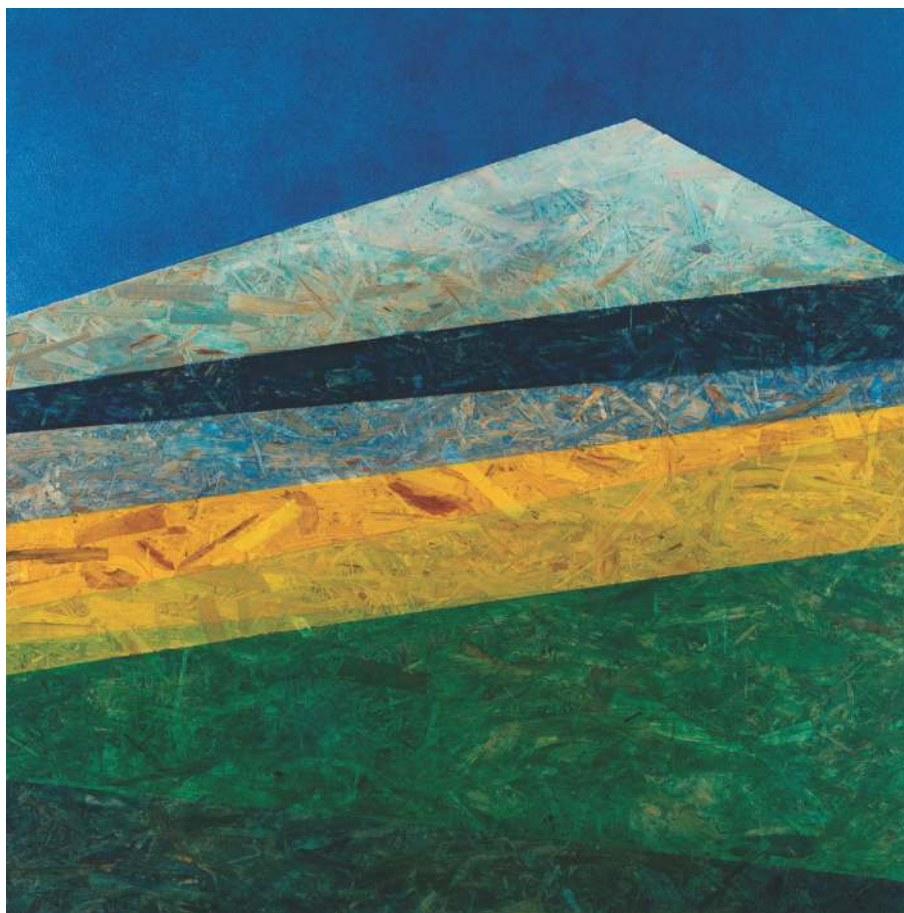


Las (poliptyk), sygn., ceramika - 6 elementów, 18.5 x 18.5 x 6 cm (każdy z elementów)

WOJCIECH NIEWIAROWSKI

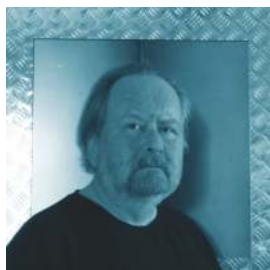


Ur. 1954 - antykwar i marszand; prezes zarządu firmy Rynek Sztuki sp. z o.o., sekretarz w zarządzie Stowarzyszenia Antykwar i wykładowca akademicki.



Góra V, plener Zakopane 2011, 100 x 100 cm, technika wł. / płyta

MAREK PALUCH



Urodzony 24.12.1954 r. w Krakowie. Studia ASP Kraków na Wydziale Malarstwa w pracowni prof. Andrzeja Strumiłły, Tadeusza Brzozowskiego. Wystawy zagraniczne: Niemcy, Dania, Belgia, Wielka Brytania, Włochy, Szwajcaria, Austria, Czechosłowacja, Kanada, Japonia, RPA. Wystawy w Polsce: Kraków, Gdańsk, Gdynia, Lublin, Zamość, Piotrków Trybunalski. Uprawiane techniki: malarstwo, grafika, fotografia, rzeźba, ceramika.

marekpaluch@poczta.fm

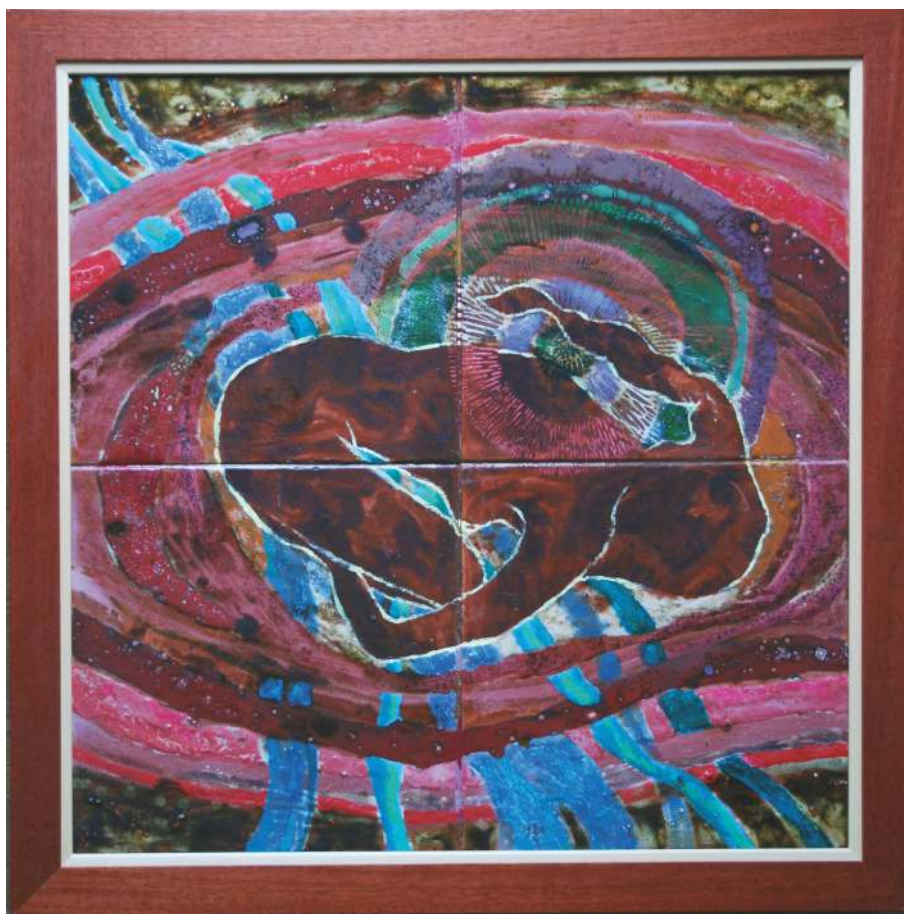


Martwa natura, sygn. p.g., 54 x 65 cm, olej, płótno

WOJCIECH PIEKARSKI



(ur. 1980, Łask) ukończył Politechnikę Łódzką w 2007 roku na Wydziale Budownictwa, Architektury i Inżynierii Środowiska. Tworzy martwe natury, akty, pejzaże i widoki architektury. Maluje na zamówienia sceny sakralne oraz portrety. Od 2007 roku uczestniczy w programie promowania twórczości młodych łódzkich artystów, prowadzonym przez dom aukcyjny Rynek Sztuki. W ramach działania Galerii Młodych Talentów prezentował malarstwo na indywidualnych wystawach w 2009 i 2010 roku, oraz na wystawach: *Elanie - ze zbiorów Rodziny Majdas* w Galerii Urzędu Miasta Łodzi w 2014 roku i *Gorące kasztany* w Galerii Stowarzyszenia Twórców Kultury i Sztuki Kamienica 56 w Łodzi w 2012 roku.



Obraz ceramiczny „Brzuch II”, 71 x 71 cm, gres, szkliwo, farba naszkliwna, temp. wypału 1050 st.

PAULA SOLAŃSKA



Urodzona w Zakopanem. W 2004 r. ukończyła Europejską Akademię Sztuk w Warszawie; projektowanie graficzne (w pracowni prof. Mieczysława Wasilewskiego) oraz aneksy z grafiki warsztatowej i ceramiki. Studia podyplomowe ukończyła na ASP w Krakowie (pedagogika). Tworzy obrazy ceramiczne oraz ceramikę użytkową.

solanska@o2.pl



Formy ceramiczne, 2013, wys. 12-27 cm, glina szkliviona, temp. wypału 1050 st.

EWA ŚLIWIŃSKA-ORZESZYNA



Studia na ASP we Wrocławiu, na Wydziale Architektury Wnętrz i Wzornictwa Przemysłowego. Dyplom w roku 1985 w Pracowni Komunikacji Wizualnej. Od 1986 nauczyciel w Liceum Plastycznym we Wrocławiu.

eko@kn.pl



Jeziro II, 2011, 90 x 53 cm, olej

DANUTA TATAR-GRZESIAK



Urodzona w 1961 r. w Ziebicach. W roku 1981 ukończyła PLSP we Wrocławiu. W latach 1981-1986 studiowała na ASP w Łodzi (pracownia malarstwa doc. J. Kudukisa i projektowania ubioru pracownia doc. J. Finksteina). Brała udział w wystawach indywidualnych i zbiorowych w kraju (Warszawa, Łódź, Zielona Góra) i zagranicą (Włochy, Czechosłowacja, Rosja). Kilkakrotnie nagradzana i wyróżniana (m.in. Nagroda Roku 1985 r. w konkursie im. Wł. Strzemińskiego). II miejsce (malarstwo) w IV i V Konkursie Międzynarodowej Wystawy Malarstwa i Grafiki "Natale di Roma" 2010-2011 w Rzymie. Zajmuje się malarstwem olejnym, grafiką i fotografią.

danuta@malarstwotatar.pl

Spis autorów i prac:

BARBARA BAŁABUCH, Po radosnej stronie życia, 2013, 25 x 32 cm, szamot wybarwiony glazurą, temp. wypału 1070 st.

GRAŻYNA DŁUŻNIEWSKA, Niebieskie naczynia, 12 x 8 cm, 17 x 10 cm, angoba, szkl. transp., temp. wypału 1050 st.

ANNEMARIE FRASCOLI, Flic, bez tytułu, 2011, 30 x 30 cm

BARBARA KOZŁOWSKA-TROJNAR, Forma ogrodowa, 70 x 28 x 22 cm, szamot, angoba, wypał w piecu solnym 1250 st.

MARIA LAUKS, Tancerka Flamenco, 2012, wys. 26 cm, glina, temp. wypału 1050 st.

DONATA LESIŃSKA, Wazon „tup, tup blue”, 2013, wys. 31 cm, śr. 21 cm, fajans pokryty błękitną angobą i polerowany, wypał 1070 st.

MAŁGORZATA MAĆKOWIAK, Annemarie Frascoli, 2013, 21 x 29 cm, olej na płótnie

WOJCIECH NIEWIAROWSKI, Las (poliptyk), sygn., ceramika - 6 elementów, 18.5 x 18.5 x 6 cm (każdy z elementów)

MAREK PALUCH, Góra V, plener Zakopane 2011, 100 x 100 cm, technika wł. / płyta

WOJCIECH PIEKARSKI, Martwa natura, sygn. p.g., 54 x 65 cm, olej, płótno

PAULA SOLAŃSKA, Obraz ceramiczny „Brzuch II”, 71 x 71 cm, gres, szkliwo, farba naszkliwna, temp. wypału 1050 st.

EWA ŚLIWIŃSKA-ORZESZYNA, Formy ceramiczne, 2013, wys. 12-27 cm, glina szkliwiona, temp. wypału 1050 st.

DANUTA TATAR-GRZESIAK, Jezioro II, 2011, 90 x 53 cm, olej