

249 AUKCJA DZIEŁ SZTUKI



Sala aukcyjna Rynku Sztuki
Łódź, ul. Wschodnia 69 (róg Narutowicza, I piętro)
sobota, 6 grudnia 2025 r., godz. 12:00



Do ceny wylicytowanej doliczana jest 20% opłata domu aukcyjnego oraz do obiektów oznaczonych symbolem „♣” dodatkowo 5 % opłata z tytułu prawa twórcy i jego spadkobierców do otrzymania wynagrodzenia tzw. *droit de suite* (Ustawa z dnia 4 lutego 1994 r. o prawie autorskim i prawach pokrewnych z tytułu odsprzedaży oryginału utworu).

Szanowni Państwo,

Osoby zainteresowane osobistym udziałem w aukcji proszone są o wcześniejszy kontakt w celu zarezerwowania miejsca. Zgłoszenia przyjmujemy do piątku 5 grudnia, do godz.17.

Zachęcamy również do licytacji przez telefon oraz przez internet za pośrednictwem portali **onebid.pl** i **artinfo.pl**. Można też składać zlecenia bezpośrednio na naszej stronie **www.ryneksztuki.eu** oraz z limitem cenowym na adres **galeria@ryneksztuki.lodz.pl**.

Obiekty z oferty prezentowane są w naszej galerii i można je zobaczyć od poniedziałku do piątku w godzinach 10-18.

W przypadku pytań prosimy o kontakt:
mailowy - galeria@ryneksztuki.lodz.pl
i telefoniczny 509 922 593 i 798 200 131 lub 42 630 4779.

I. Warunki zakupu dzieła sztuki w Domu Aukcyjnym podczas aukcji

1. Nabywca może zapoznać się z ofertą prezentowaną w siedzibie DA co najmniej pięć dni przed aukcją. Jest ona także dostępna na stronie DA - www.ryneksztuki.eu i ewentualnie stronach firm współpracujących jak www.artinfo.pl, www.artprice.com i www.onebid.pl.

2. Wstęp na aukcje jest wolny i nie obowiązuje wpłata wadium. Osoby zainteresowane udziałem w aukcji proszone są przed licytacją o dokonanie rejestracji i pobranie numerów identyfikacyjnych.

3. Wartość obiektu w ofercie aukcyjnej określona jest przez estymację (podaną w przedziale od dolnej do górnej granicy, w PLN). Obiekt może posiadać cenę gwarancyjną a jej wysokość jest informacją poufną, znaną tylko pracownikom DA.

4. Licytacja rozpoczyna się od ceny wywoławczej i prowadzona jest w górę. Chęć zakupu dzieła należy zgłosić poprzez podniesienie numeru otrzymanego po rejestracji lub zgłoszenia telefonicznego i on-line pracownikom firmy. W aukcji można brać udział telefonicznie lub przez internet za pośrednictwem portali onebid.pl i artinfo.pl. Firma nie ponosi odpowiedzialności za problemy techniczne powodujące brak połączenia telefonicznego lub internetowego w czasie licytacji.

5. W przypadku licytacji najwyższa oferta cenowa zgłoszona przez Nabywcę powtarzana jest trzykrotnie, a następnie uderzenie młotka ogłasza zawarcie transakcji. Od tej chwili Nabywca zobowiązany jest do wykupienia dzieła. W przypadku ofert równorzędnych pierwszeństwo ma ta złożona przez osobę obecną na sali aukcyjnej.

6. Po zakończeniu aukcji istnieje możliwość zgłaszania ofert zakupu na obiekty niesprzedane, ale aukcjoner rozpatruje tylko te powyżej minimalnej kwoty estymacji.

7. Do każdej wylicytowanej kwoty o wartości do 100.000 PLN doliczana jest opłata domu aukcyjnego w wysokości 20% obejmująca podatek VAT marża, w przypadku obiektów o wartości od 100.000 PLN poczynając, w górę, opłata wynosi 15%. Jeżeli to wymagane, do wylicytowanej kwoty jest doliczana opłata z tytułu praw autorskich, tzw. *droit de suite*, na ogół w wysokości 5%, zgodnie z ustawą o prawie autorskim i prawach pokrewnych z dn.6.12.2022 r. Art.19 (Dz.U.2022.2509. t.j.).

8. Wykupienie dzieła następuje po aukcji, najdalej siedem dni po jej zakończeniu. Płatności można dokonać gotówką, kartą płatniczą lub przelewem. W ostatnim przypadku odbiór dzieła następuje po wpłynięciu należności na konto DA. Możliwe jest też wpłacenie 10% zadatku, wtedy Nabywca zobowiązany jest do zapłacenia pozostałej należności w terminie 7 dni od jego otrzymania przez DA lub innym, ustalonym przez strony. W tym czasie dzieło pozostaje w depozycie DA. Nieodebranie dzieła w ww. terminie oznacza przepadek zadatku i ponowne skierowanie go do sprzedaży.

Płatności mogą być dokonywane w PLN i Euro na następujące konta bankowe firmy
Rynek Sztuki sp. z o.o. 90-266 Łódź, ul. Wschodnia 69

w PLN: 74 1020 3437 0000 1602 0292 5402

w Euro (IBAN): PL 96 1020 3437 0000 1802 0292 8885
SWIFT/BIC: PPABPLPK

9. Nabywca staje się właścicielem wylicytowanego obiektu po wpłaceniu całej należnej kwoty (obejmującej opłatę domu aukcyjnego i dds) na konto firmy w wymaganym terminie. W przypadku niewywiązania się przez Nabywcę z zawartej z domem aukcyjnym umowy kupna-sprzedaży zostaną podjęte działania prowadzące do wyegzekwowania należności łącznie z wszczęciem postępowania sądowego.

10. Na życzenie Nabywcy DA wystawia bezpłatnie dokument potwierdzający nabycie dzieła (Potwierdzenie Zakupu) lub atest potwierdzający autentyczność. Klient może też zamówić pisemną opinię u eksperta. Jej koszt wynosi na ogół 2,5% wartości dzieła, jednak nie mniej niż 500 zł (do uzgodnienia z właściwym ekspertem).

11. Nabywcy przysługuje 14 dniowy termin reklamacji liczony od dnia dostarczenia towaru. Reklamacje można składać listownie na adres: Rynek Sztuki sp. z o.o., ul. Wschodnia 69, 90-266 Łódź, lub e-mail: galeria@ryneksztuki.lodz.pl. W tym czasie możliwe jest zwrócenie dzieła i zwrot pieniędzy, ale jedynie pod warunkiem udowodnienia, że atrybucja dokonana przez eksperta DA budzi zastrzeżenia. DA nie ponosi odpowiedzialności za stan prawny i fizyczne wady ukryte dzieł sztuki. Rozpatrywane są tylko reklamacje klientów domu aukcyjnego, wobec osób trzecich dom DA nie ponosi odpowiedzialności za wady fizyczne i prawne zakupionych obiektów.

12. DA zastrzega sobie prawo do wycofania dzieła z licytacji bez podania przyczyn.

13. W przypadku dzieł wylicytowanych i zapłaconych a nieodebranych w ustalonym przez strony terminie DA nalicza opłatę za magazynowanie w wysokości 2 PLN dziennie.

14. Zgodnie z obowiązującym prawem Klientom kupującym na aukcji publicznej nie przysługuje 14 dniowy termin odstąpienia od umowy (D.U. z dn.24.06.2014, poz.827, Art.38, p.11).

15. W przypadku zakupu dzieł sztuki o większych gabarytach istnieje możliwość dostarczenia ich do Klienta. Na terenie aglomeracji łódzkiej usługa jest bezpłatna.

16. Dzieła sztuki zakupione przez Klientów spoza Łodzi, mieszkających w Polsce, są im wysyłane przesyłkami kurierskimi za dodatkową opłatą w wysokości 50 PLN. Przy zakupach powyżej 4000 PLN i wysyłce w obrębie Rzeczypospolitej koszty dostawy pokrywa DA. Możliwe jest łączenie zakupów. Koszty przesyłki zagranicznej, bez względu na jej wartość opłaca Kupujący a DA proponuje optymalne warunki dostawy. W przypadku dzieł sztuki oprawionych w ramy z szybami wysyłka jest możliwa tylko po demontażu szyb. Jeżeli Kupujący wyrazi życzenie przesłania obiektu wraz z szybą DA nie ponosi odpowiedzialności za ewentualne uszkodzenia dzieła w czasie transportu.

W przypadku obiektów pozagabarytowych (dla większości firm kurierskich w sytuacji kiedy jeden bok jest dłuższy niż 120 cm) i/lub delikatnych, łatwych do uszkodzenia, których nie można wysłać przesyłką kurierską, Nabywca odbiera je organizując transport we własnym zakresie. Jego warunki należy uzgodnić z przedstawicielem firmy.

17. W przypadku obiektów wysyłanych za granicę, a zakupionych w DA, Kupujący otrzymuje bezpłatnie dokumenty oceny i wyceny dzieł sztuki. Dla krajów spoza Unii Europejskiej (w tym Wielkiej Brytanii) DA załatwia też odprawę celną, ale jej koszty ponosi Kupujący. Jeżeli na eksport wymagana jest zgoda wojewódzkiego konserwatora zabytków DA nie ponosi odpowiedzialności za ewentualne trudności z wysłaniem obiektu, z tego powodu wynikające.

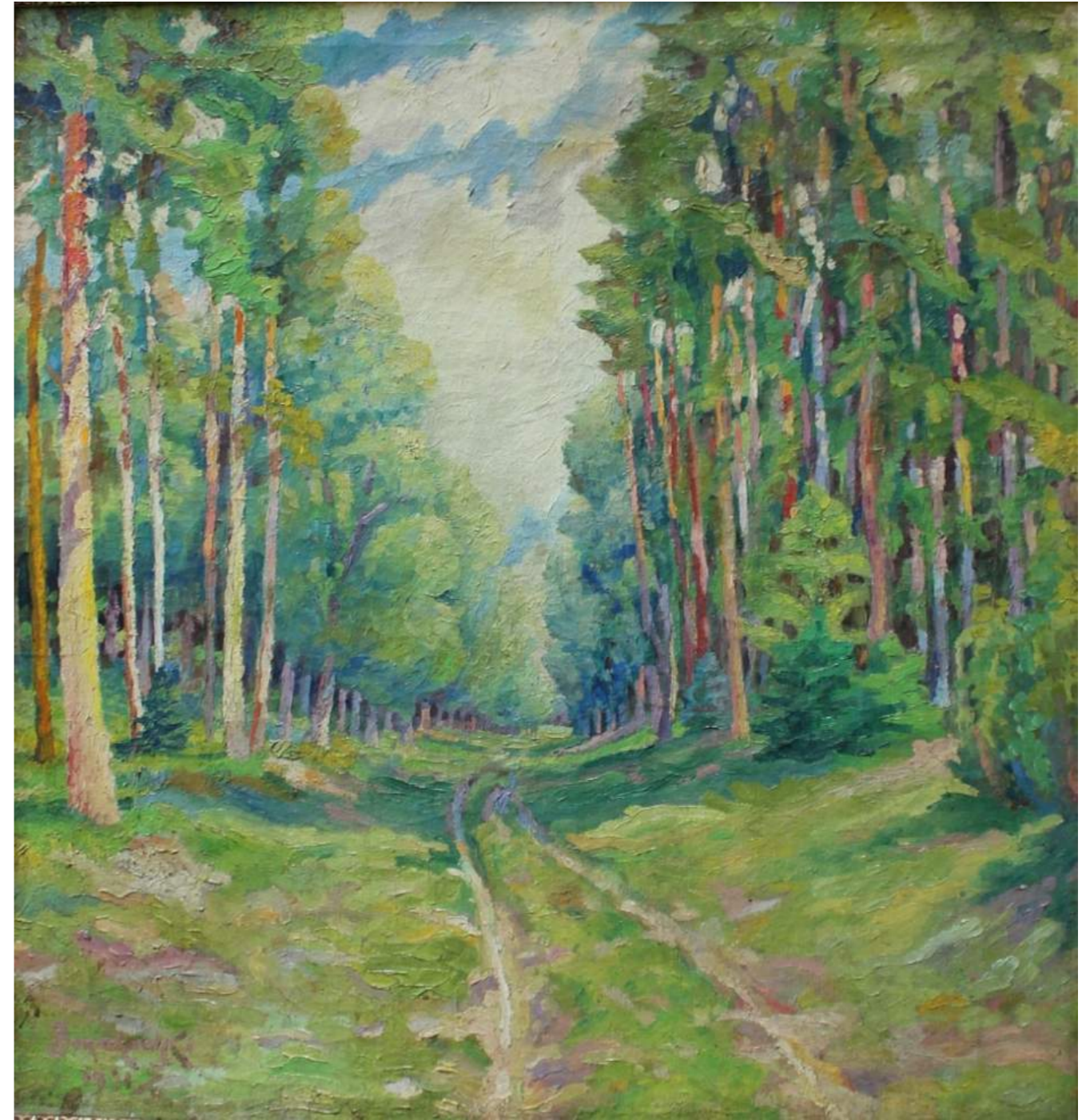
18. Zgodnie z przepisami o ochronie danych osobowych (ustawy z dn. 10.05.2018 i 14.12.2018, wraz z poprawkami) osoby biorące udział w aukcji wyrażają zgodę na przechowywanie i przetwarzanie ich danych osobowych przez DA w celach związanych z działalnością DA.

19. Wszelkie spory wynikające z uregulowań prawnych zamieszczonych w niniejszym Regulaminie rozstrzyga sąd właściwy dla siedziby DA.



1. Rudolf Andree(1887-1970)
Plac Św. Marka w Wenecji od strony Canale Grande *sygn.p.d. RAndree*
olej, płótno, 68x98

Estymacja: **5.000-6.500**
Cena wywoławcza: 4.300 ♣



2. Banachowski(XX w.)
Droga przez las(1931) *sygn.dat.l.d. Banachowski / 1931*
olej, płótno, 100x96

Estymacja: **3.000-4.000**
Cena wywoławcza: 2.500 ♣

3. Emilia Bartoszek(ur.1933)

Martwa natura z kwiatami w wazonie(1989)
sygn.dat.na odwrociu EM BARTOSZEK 89 R
olej, płótno, 70x50

Estymacja: **1.900-2.800**

Cena wywoławcza: 1.500 ♣





4. Emilia Bartoszek(ur.1933)
Drewniany kościół *nsygn.*
olej, płótno, 54,5x65,5

Estymacja: **1.900-2.800**
Cena wywoławcza: 1.500 ♣



5. Emilia Bartoszek(ur.1933)
Martwa natura z jabłkami *nsygn.*
olej, płótno/deska, 20x33

Estymacja: **900-1.300**
Cena wywoławcza: 800 ♣



6. Józef Czapski (1896-1993)

Postać na drodze *nsygn.*

kredki, flamaster, papier, 11,5x16,5 (w św.p-p)

Estymacja: **9.000-13.000**

Cena wywoławcza: 7.500 ♣

7. Gilles Demarteau (1722-1776)

Siedzący satyr *sygn.na płycie śr.d. Demarteau*

manière de crayon, 53x37,5 (odbitka przycięta, grafika po konserwacji)

Estymacja: **1.200-1.700**

Cena wywoławcza: 1.000





8. Włodzimierz Dmytryszyn(1905-1992)

Chałupy(1968) *sygn.p.d. W. Dmytryszyn, dat.na odwrociu 1968, dedykacja autorska* olej, tektura, 23x33

Estymacja: **2.000-3.000**

Cena wywoławcza: 1.500 ♣



9. L. Dories(XIX/XX w.)

Scena pastoralna *sygn.p.d. L. Dories* olej, płótno, 39x78

Estymacja: **3.000-4.000**

Cena wywoławcza: 2.500



10. Jerzy Duda-Gracz(1941-2004)

Grajkowie z cyklu „Judaica”(1964, odbitka późniejsza) *sygn.dat.p.d. J. Duda-G. 1964*
linoryt (26/50), 12x10

Estymacja: **1.800-2.500**

Cena wywoławcza: 1.500 ♣



11. Teodor Durski(ur.1976)

Złote Strzały(2007) *sygn.dat.p.d. TDurski 07 i na odwrociu*
olej, płótno, 65x130

Estymacja: **9.000-13.000**

Cena wywoławcza: 8.000 ♣

12. Edward Dwurnik(1943-2018)

Lublin(2002) *sygn.dat.p.d. EDwurnik 2002 i na płycie p.d. 2002 / E. DWURNIK*
technika graficzna własna (4/50), 34,5x44,3

Estymacja: **7.000-9.000**

Cena wywoławcza: 6.000 ♣





13. Andrzej Gieraga(ur.1934)
A sygn.na odwrociu Andrzej Gieraga
technika własna, pilśnia, 15x15

Estymacja: **2.500-3.500**
Cena wywoławcza: 1.900



14. Andrzej Gieraga(ur.1934)
H sygn.na odwrociu Andrzej Gieraga
technika własna, pilśnia, 15x15

Estymacja: **2.500-3.500**
Cena wywoławcza: 1.900

15. Katarzyna Gołębiowska(ur.1982)

08.01(2017) *sygn.dat.na odwrociu* Katarzyna Gołębiowska / 2017 r.
akryl, płótno, 120,5x60,5

Estymacja: **4.000-6.000**

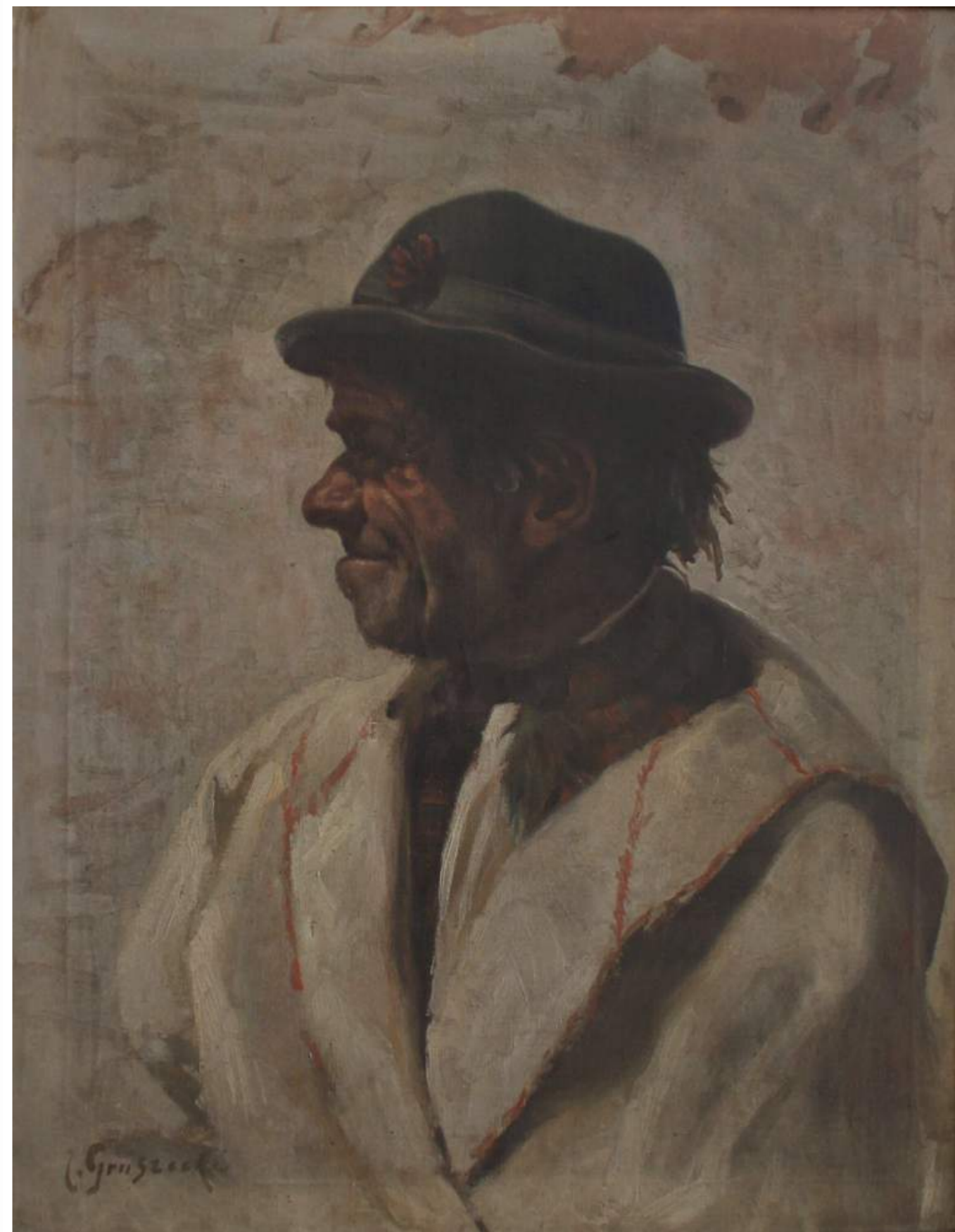
Cena wywoławcza: 2.000 ♣





16. J. Gruszecki(XIX w.)
Hucul sygn.*l.d. J. Gruszecki*
olej, płótno, 61x48

Estymacja: **1.800-2.500**
Cena wywoławcza: 1.500





17. Bartolomeo Giuliano(1825-1909)
Poławiacze owoców morza(k.XIX w.) *sygn.p.d. B. Giuliano*
olej, płótno, 80x120

Estymacja: **20.000-30.000**
Cena wywoławcza: 17.500



18. Zygmunt Hyży(1911-1983)

Wazon z kwiatami(1972) *sygn.dat.p.d. Z HYŻY 72R*
olej, płótno, 89x71

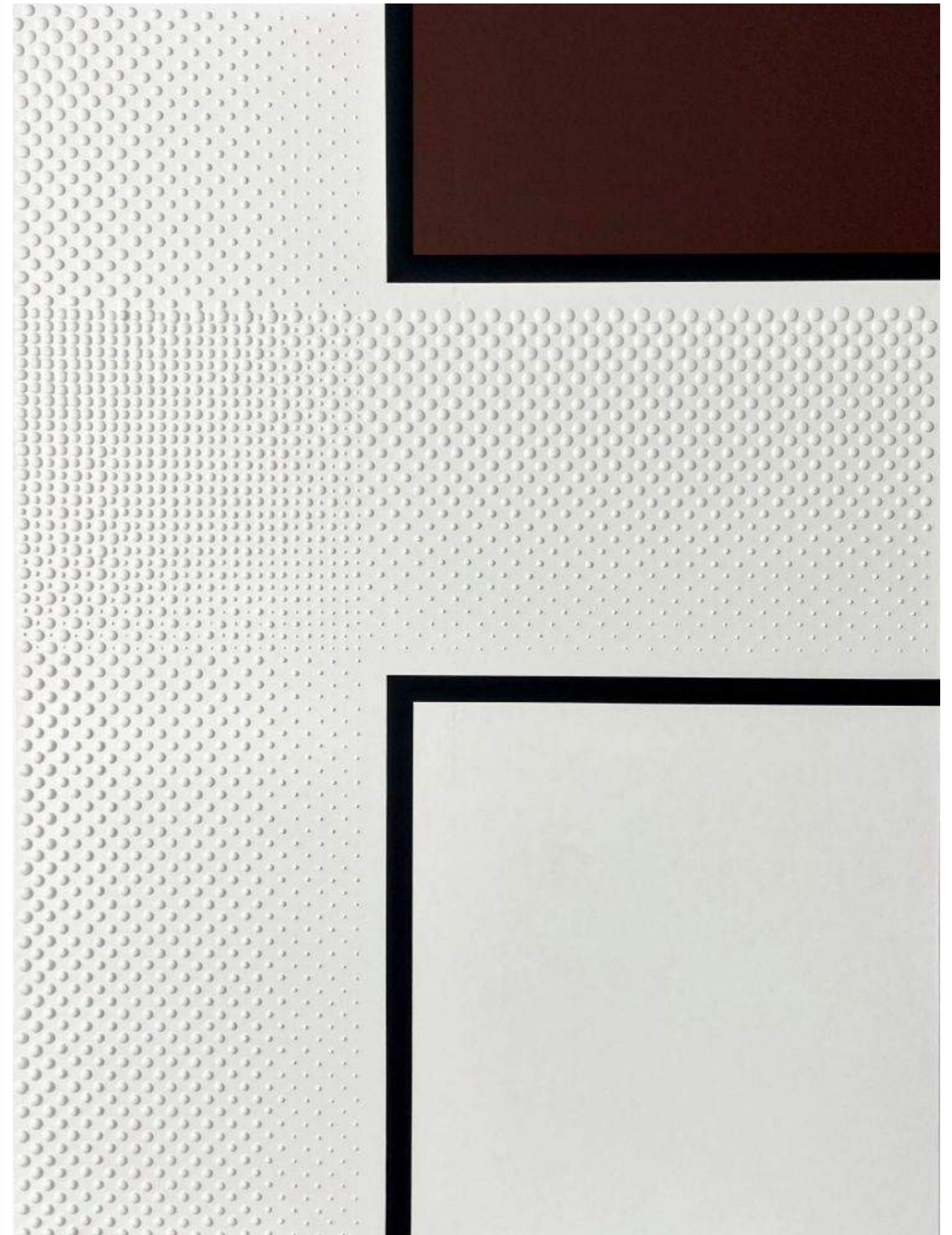
Estymacja: **2.000-3.000**

Cena wywoławcza: 1.500 ♣



19. Dominik Janyszek(ur.1990)
2436(2017) *sygn.dat.na odwrociu D Janyszek / „2436” 2017*
technika własna, płótno, 120x90

Estymacja: **8.000-12.000**
Cena wywoławcza: 6.500 ♣





20. Alojzy Roman Kawecki(1868-1938)

Wiosna sygn.l.d. A. R. Kawecki
olej, płótno, 32x44

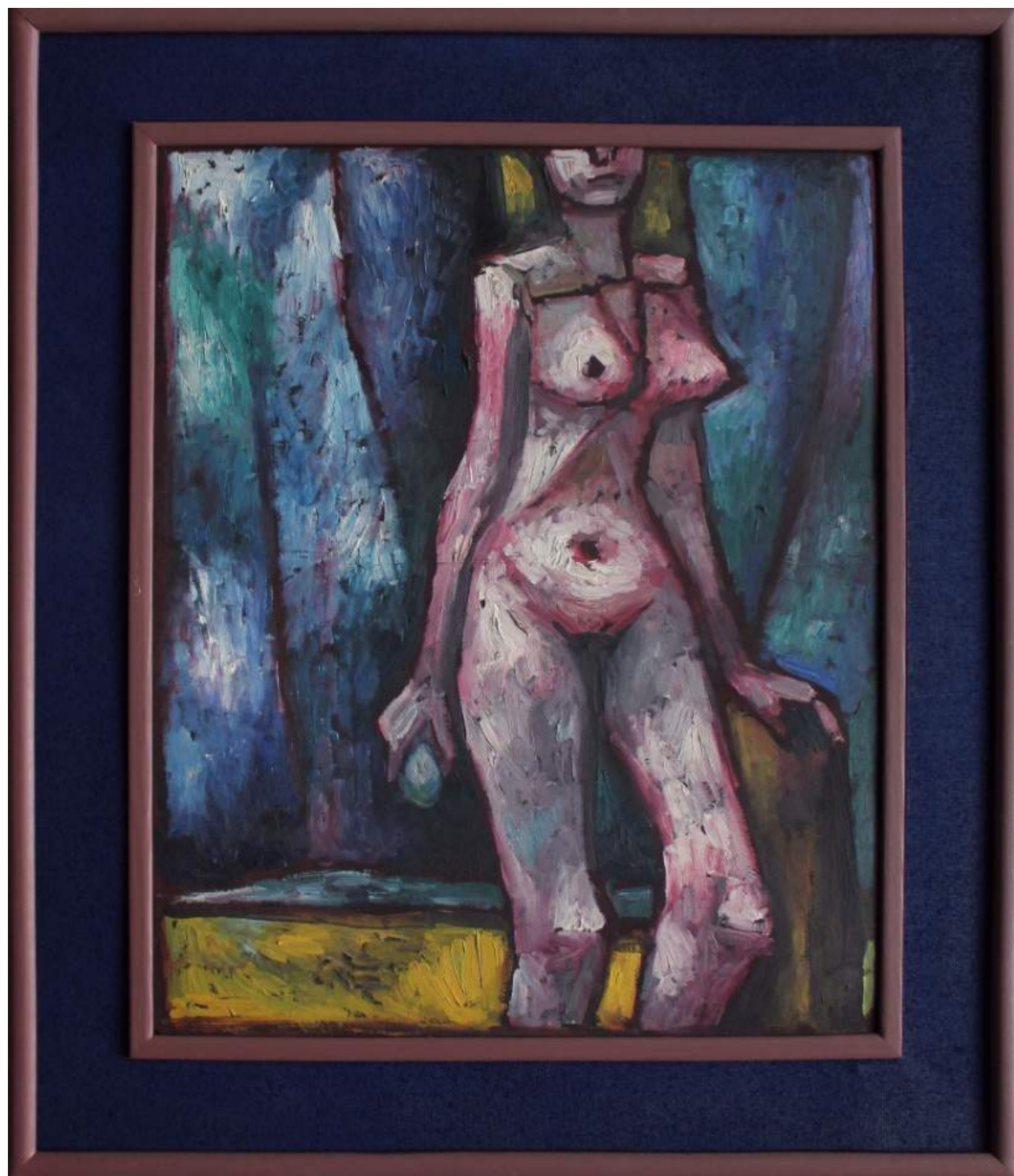
Estymacja: **1.500-2.200**
Cena wywoławcza: 1.200 ♣



21. Tadeusz Kokietek(1920-1982)

Potyczka ze Szwedami(1960) sygn.dat.p.d. Tadeusz Kokietek - 60
akwarela, papier, 49,5x78,5 (w św.p-p)

Estymacja: **4.500-6.000**
Cena wywoławcza: 3.800 ♣

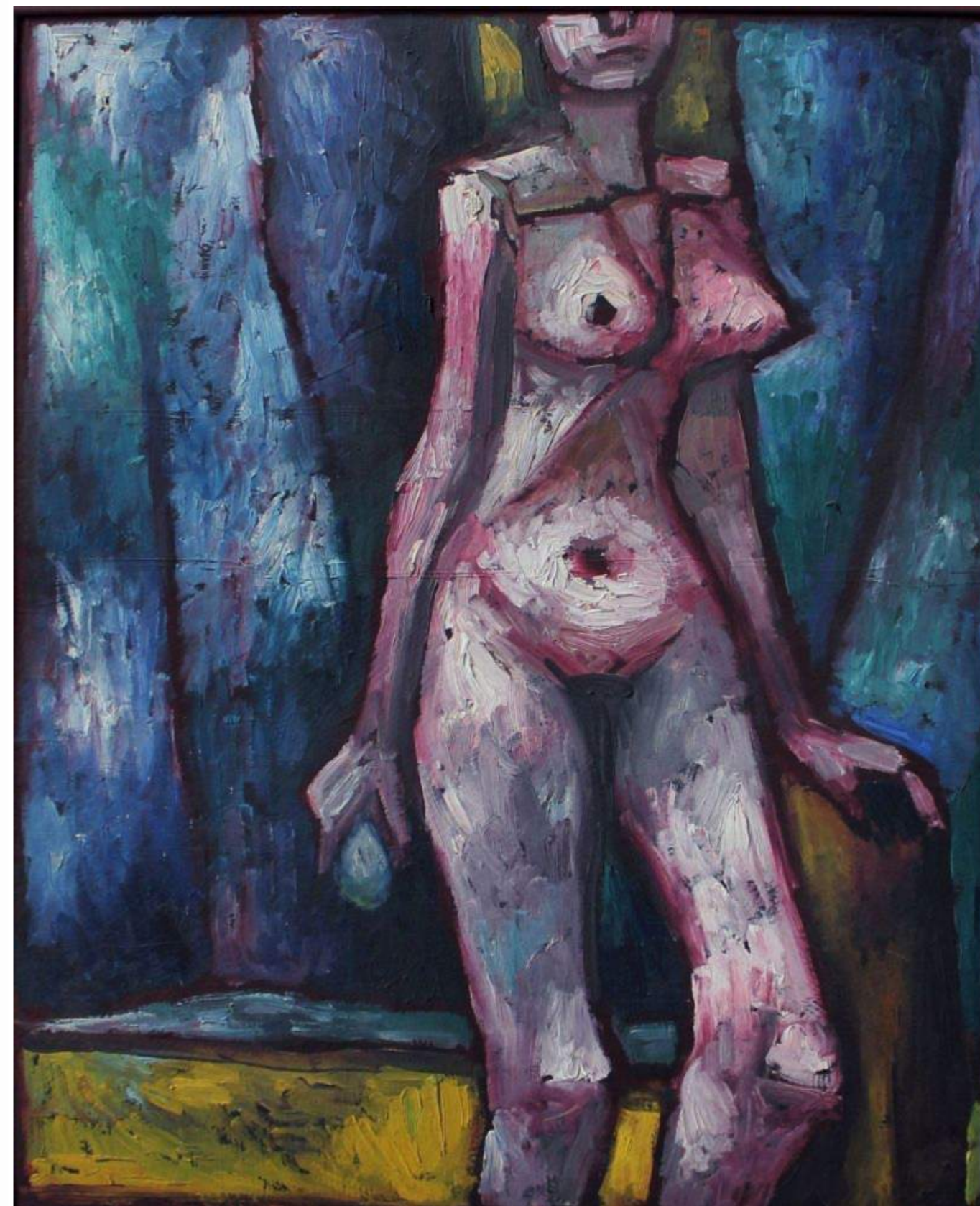


22. Waclaw Kondek(1917-1976)

Akt na 3/4 *nsygn.*, *opisany na odwrociu przez Marię Kondek*
olej, tektura, 60x49 (w św.ramy)

Estymacja: **4.000-5.500**

Cena wywoławcza: 3.500 ♣





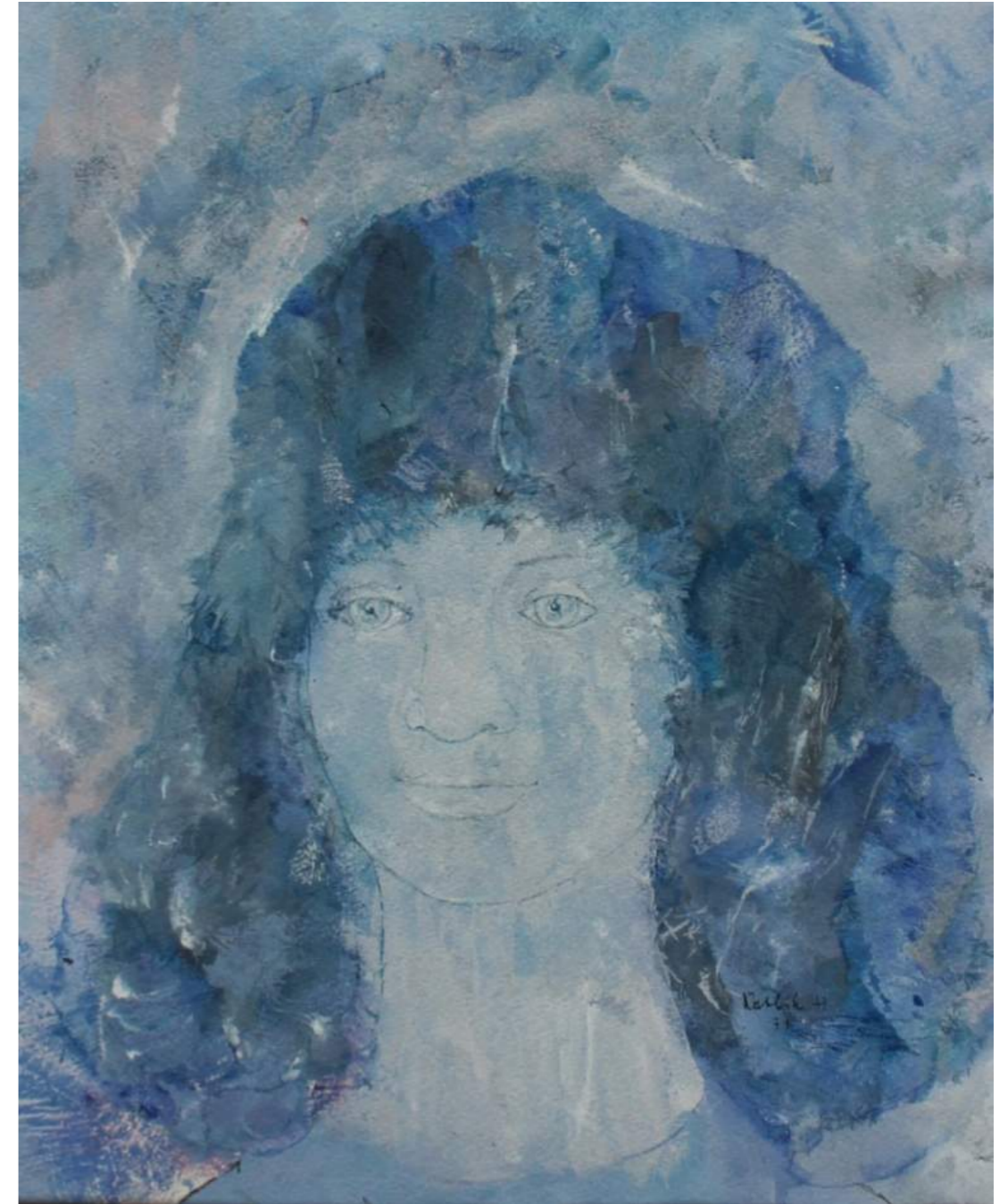
23. Halina [Helena] Korbik(1923-1989)

Akt *nasygn.*

olej, płótno/płyta, 80x99

Estymacja: **6.000-9.000**

Cena wywoławcza: 5.000 ♣



24. Halina [Helena] Korbik(1923-1989)

Potret dziewczyny(1971) *sygn.dat.p.d. Korbik H / 71*

gwasz, akwarela, papier, 29,7x24,5

Estymacja: **1.200-1.800**

Cena wywoławcza: 1.000 ♣

25. Hanna Korczak-Idzińska(1913-2011)

Łagów *sygn.p.d. Hanna Idzińska*
linoryt, 29x38,7

Estymacja: **450-700**

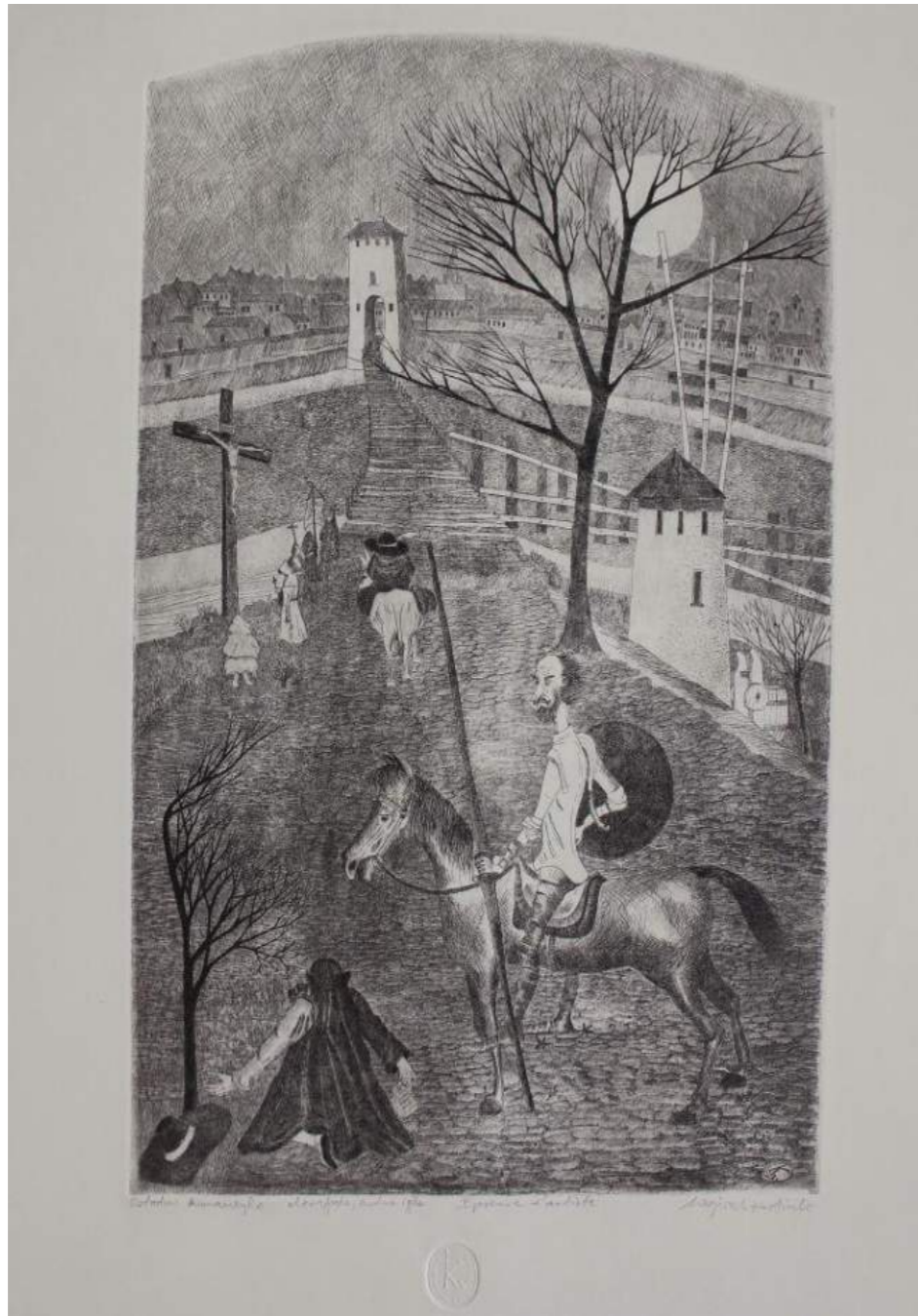
Cena wywoławcza: 400 ♣





26. Jerzy Kossak(1886-1955)
Patrol przed chatą(1938) *sygn.dat.p.d. Jerzy Kossak / 1938*
olej, tektura, 34,5x50

Estymacja: **20.000-25.000**
Cena wywoławcza: 18.000



27. Wojciech Kosiński (ur.1947)
 Ostatni Romantyk(2005)
 sygn.p.d. Wojciech Kosiński, sygn.dat.na płyce p.d. KW/2005
 akwaforta, sucha igła (e.a.), 56,5x33,7

Estymacja: **800-1.300**
 Cena wywoławcza: 700



28. Wojciech Kosiński (ur.1947)
 Szaleństwo Don Kichota(2004)
 sygn.p.d. Wojciech Kosiński, sygn.dat.na płyce l.d. KW/2004
 akwaforta (e.a.), 56,7x33,8

Estymacja: **800-1.300**
 Cena wywoławcza: 700

29. Wojciech Leder(ur.1960)

Kompozycja(1992) *sygn.dat.na odwrociu W.LEDER / 1992*
technika własna, płótno, 46x61

Estymacja: **3.500-5.000**

Cena wywoławcza: 2.500 ♣





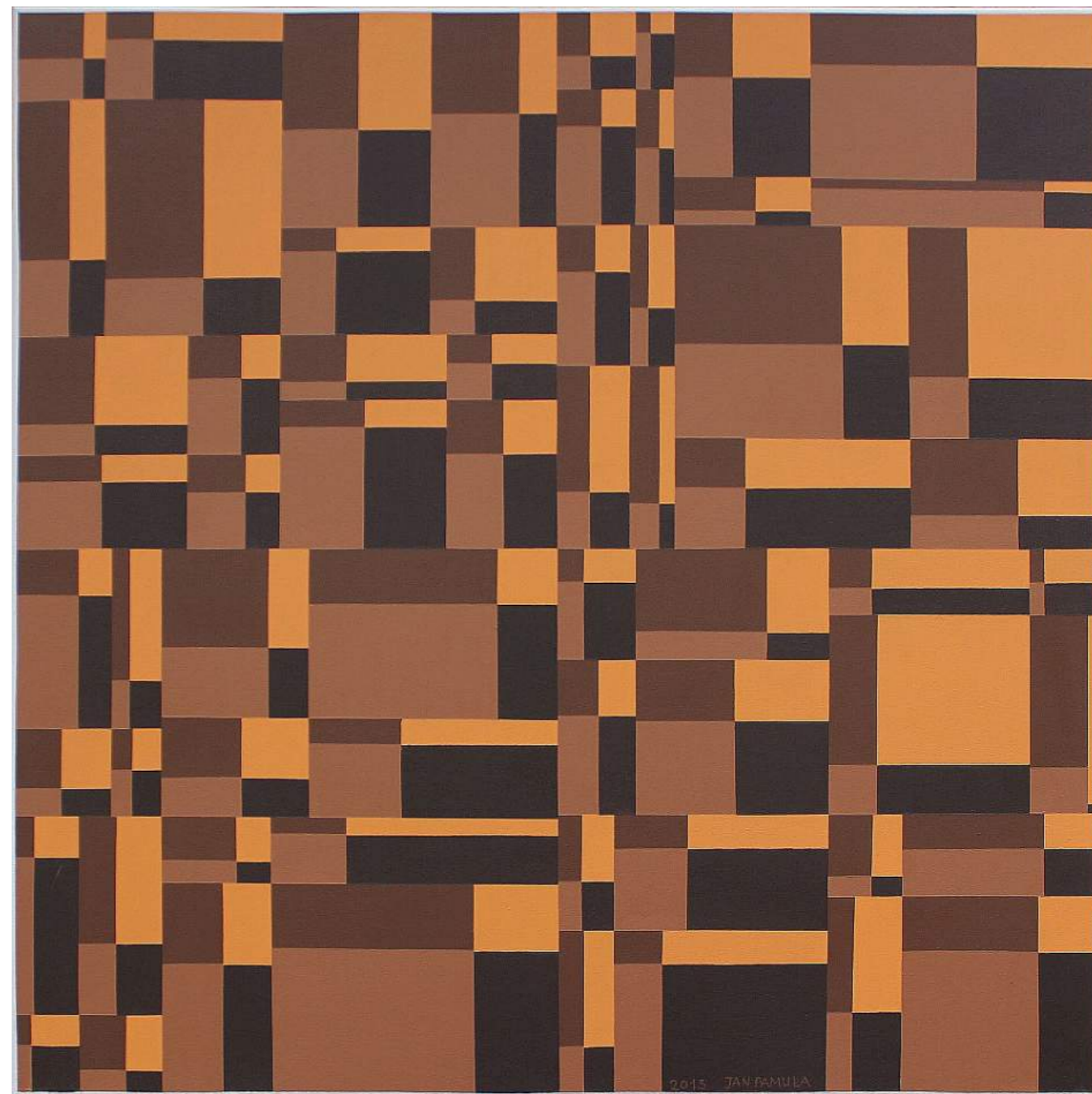
30. Benon Liberski(1926-1983)
Western z Zazą[Western 14](1974) *sygn.monogramem, dat.l.d. 74/BL*
olej, płótno, 135x202

Estymacja: **100.000-130.000**
Cena wywoławcza: 80.000



36. Jan Pamula(1944-2022)
Seria Komputerowa I, 2013/2(2013) *sygn.dat.śr.d. 2013 JAN PAMUŁA*
akryl, płótno, 80x80

Estymacja: **35.000-45.000**
Cena wywoławcza: 29.000 ♣





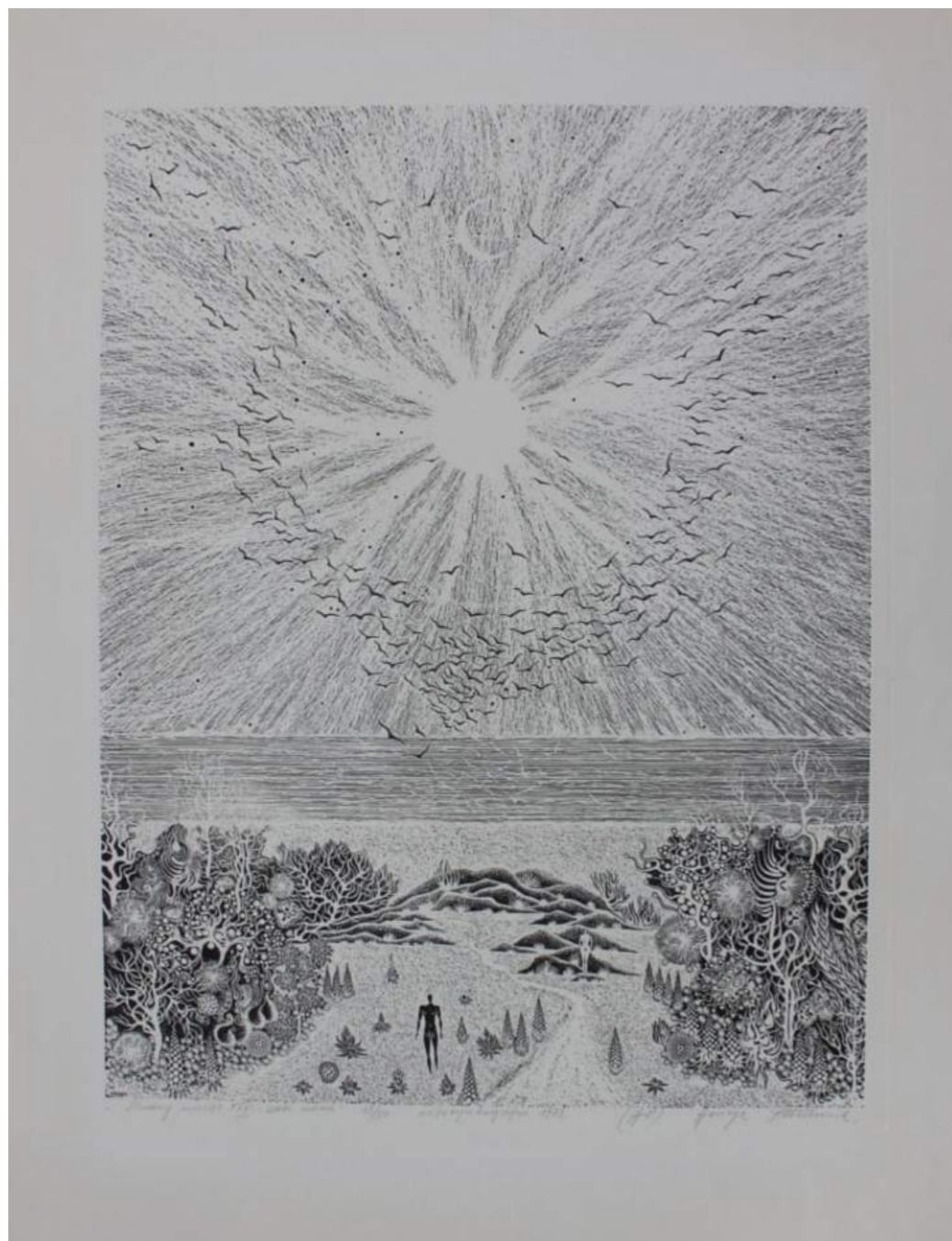
37. Józef Panfil(ur.1958)
Motyw z Inowłódza(2025) *sygn.l.d. PANFIL*
akryl, płótno/płyta, 20x15

Estymacja: **4.000-5.000**
Cena wywoławcza: 3.500



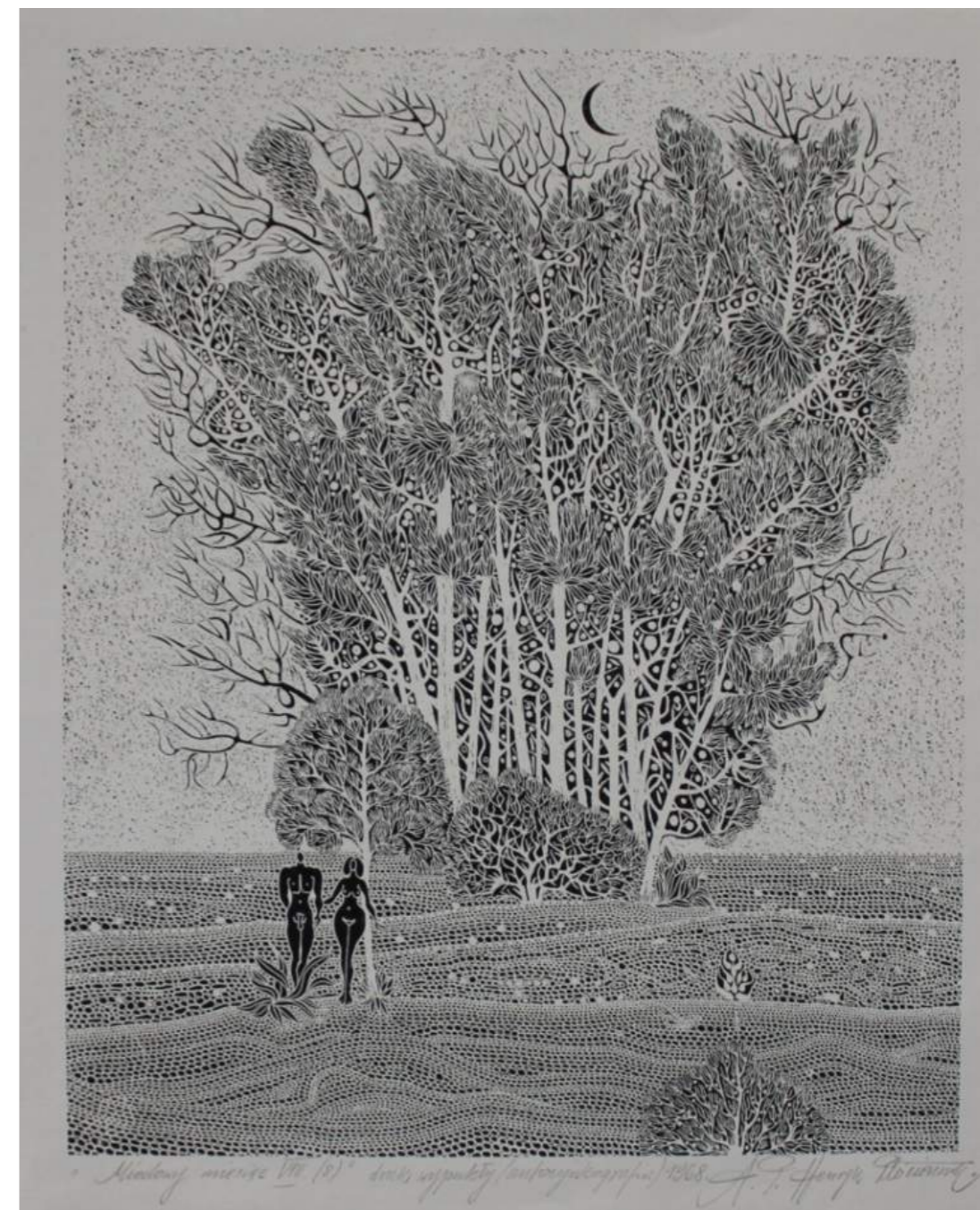
38. Józef Panfil(ur.1958)
Martwa natura z papryką *sygn.p.d. PANFIL*
olej, płótno/tektura, 10x20

Estymacja: **2.500-4.000**
Cena wywoławcza: 2.000



39. Henryk Plóciennik(1933-2020)
Miodowy miesiąc XXXI - Uroki morza(1973)
sygn.p.d. (A.P.) Henryk Plóciennik., dat.śr.d. 1973
autocynkografia (45/50), 64,5x49,5

Estymacja: **3.000-4.000**
Cena wywoławcza: 2.500 ♣



40. Henryk Plóciennik(1933-2020)
Miodowy miesiąc VIII(1968)
sygn.dat.p.d. 1968 A.P. Henryk Plóciennik.
druk wypukły (autocynkografia), 39,7x32,2

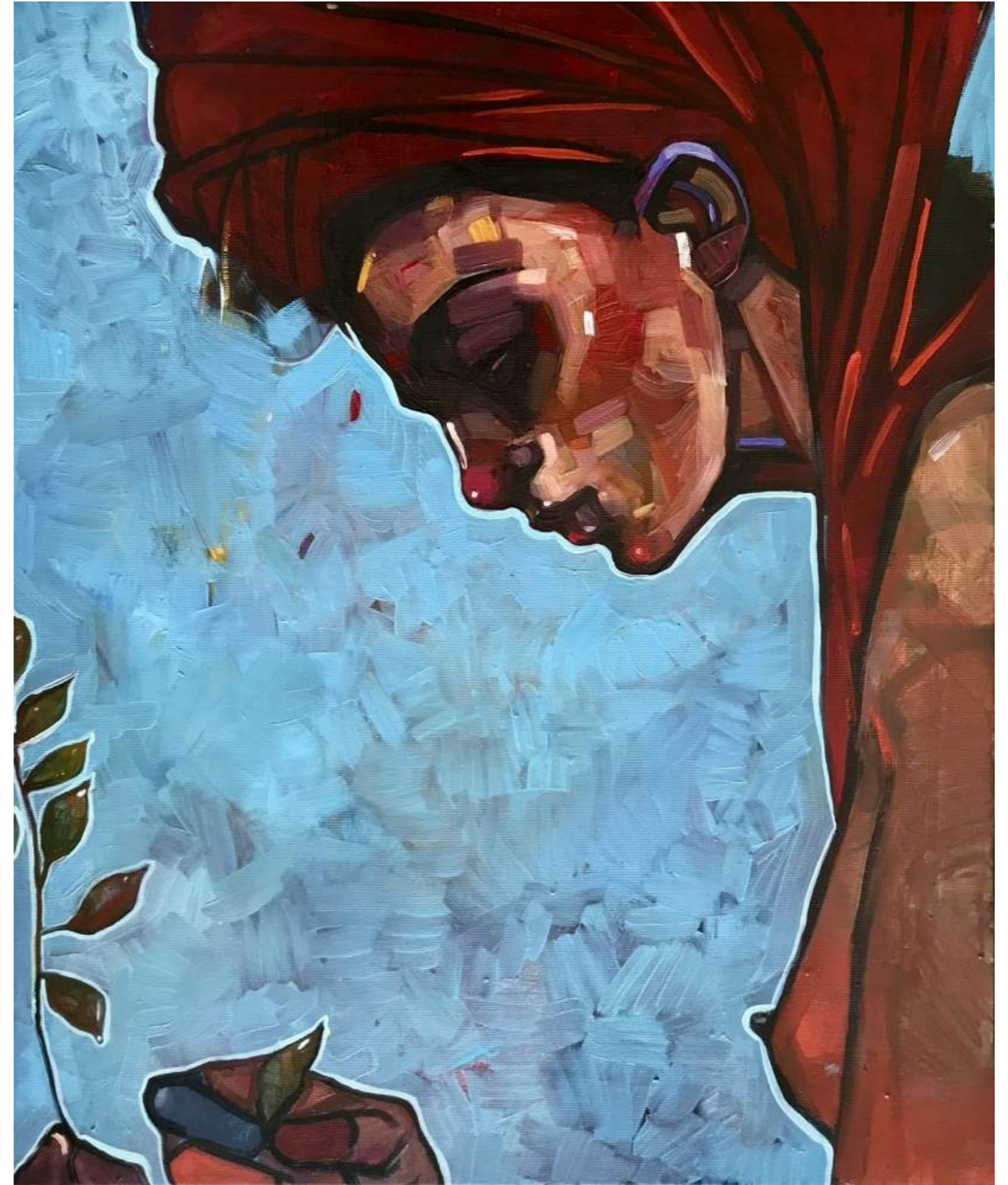
Estymacja: **2.000-3.000**
Cena wywoławcza: 1.500 ♣

41. Magdalena Połacik(ur.1980)

Kocha, nie kocha(2020) *sygn.dat.na odwrociu Magdalena / Połacik / ... / 2020*
olej, płótno, 65x54,5

Estymacja: **5.000-7.500**

Cena wywoławcza: 4.000 ♣



42. Jerzy Puciata(1933-2014)
Impresja z huty(1973) *sygn.dat.l.d. Puciata 73*
olej, płótno, 60x80

Estymacja: **2.000-3.000**
Cena wywoławcza: 1.800 ♣





43. Józef Rapacki(1871-1929)

Na wiejskim podwórku(1921) *sygn.dat.na kamieniu p.d. monogramem 19 JR 21*
litografia, 34,5x44,7

Estymacja: **1.400-1.900**
Cena wywoławcza: 1.200



44. Józef Rapacki(1871-1929)

Widok wsi z kapliczką na drzewie *sygn.na kamieniu l.d. monogramem JR*
litografia, 34,8x44,7

Estymacja: **1.400-1.900**
Cena wywoławcza: 1.200



45. Marco Ricci(1676-1730)

Pejzaż z widokiem miasta na wzgórzu sygn.na płycie l.d. monogramem MR. f akwaforta (odbitka przycięta), 28,8x42,7

Estymacja: **700-900**

Cena wywoławcza: 600



46. Leszek Różga(1924-2015)

Castello di Ama(1996)

sygn.dat.p.d. LeszekRóżga imp. XI/1996 i na każdej płycie monogramem LR akwaforta (VII/XII), odbitka z 8 płyt, całość 27x31

Estymacja: **3.000-4.500**

Cena wywoławcza: 2.500 ♣



47. Leszek Rózga(1924-2015)

Listopad-osty(1983)

sygn.dat.p.d. LeszekRózga imp. XII/1983 i na płycie p.d. monogramem LR/83/XII
akwaforta, sucha igła (2/50), 39,8x49,7

Estymacja: **1.200-1.800**

Cena wywoławcza: 1.000 ♣



48. Leszek Rózga(1924-2015)

Grudzień(1985) sygn.dat.p.d. LeszekRózga / imp. XII / 1985 i na płycie p.d.
monogramem LR / 85 / XII

akwaforta (odbitka próbna, stan III), 7,4x10

Estymacja: **500-800**

Cena wywoławcza: 400 ♣



49. Władysław Rząb(1910-1992)
Ukrzyżowanie *nsygn.*
drewno, 112x43x30,5

Estymacja: **7.000-10.000**
Cena wywoławcza: 6.200 ♣





50. Otto Schmidt-Hofer(1873-1925)
Gimnastyczka(Niemcy, pocz.XX w.) sygn. *Schmidt-Hofer*
brąz patynowany, podstawa marmur, wys.23

Estymacja: **1.400-1.800**
Cena wywoławcza: 1.200



51. Adam Setkiewicz(1876-1945)
Zimą przy ognisku sygn.l.d. A Setkiewicz
akwarela, papier, 16x32

Estymacja: **2.800-3.800**
Cena wywoławcza: 2.500



52. Adam Setkiewicz(1876-1945)
Sanie zimą przed chatą sygn.l.d. A Setkiewicz
akwarela, papier, 16,5x32

Estymacja: **2.800-3.800**
Cena wywoławcza: 2.500



53. Adam Setkiewicz(1876-1945)
Lisowczyk na stepie sygn.l.d. A. Setkiewicz
olej, tektura, 27x34,5 (w św. p-p)

Estymacja: **4.000-6.000**
Cena wywoławcza: 3.800



54. Władysław Skoczylas(1883-1934)
Madonna karmiąca(1923) *sygn.p.d. W. Skoczylas*
drzeworyt, akwarela, 29,5x40,2

Estymacja: **2.000-3.500**
Cena wywoławcza: 1.500



55. Tadeusz Sprusiak(1907-1985)
Żaglówki o zachodzie słońca *sygn.p.d. T.SPRUSIAK*
olej, płótno, 40x50

Estymacja: **1.800-2.500**
Cena wywoławcza: 1.500 ♣



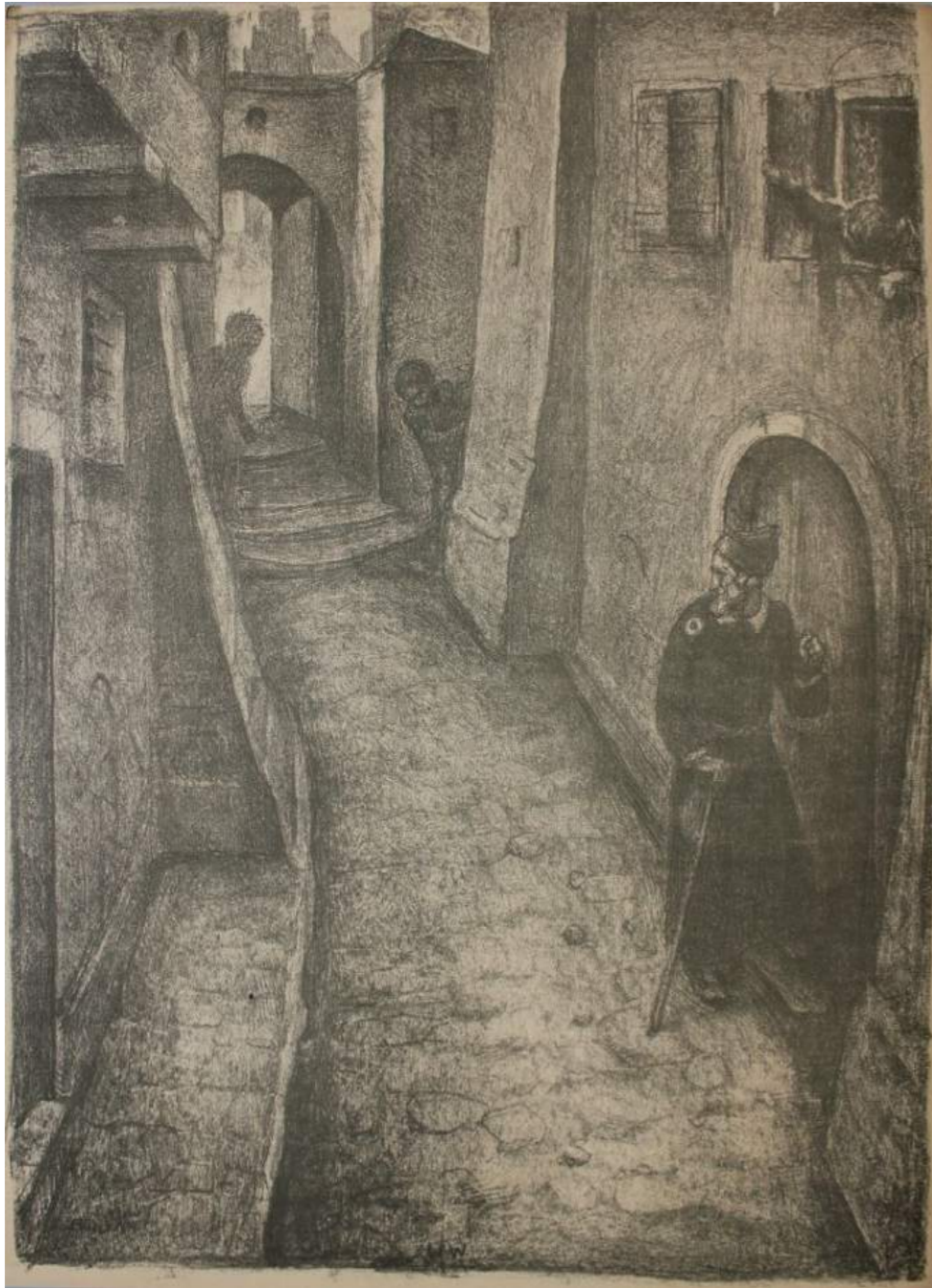
56. Daniel Jerzy de Tramecourt(1950-2015)
 Podróż koleją jest najbezpieczniejsza(1986) *sygn.dat.p.d. DANIEL 1986.*
 technika mieszana, akwarela, tusz, papier, 32x23

Estymacja: **1.300-2.200**
 Cena wywoławcza: 1.000 ♣



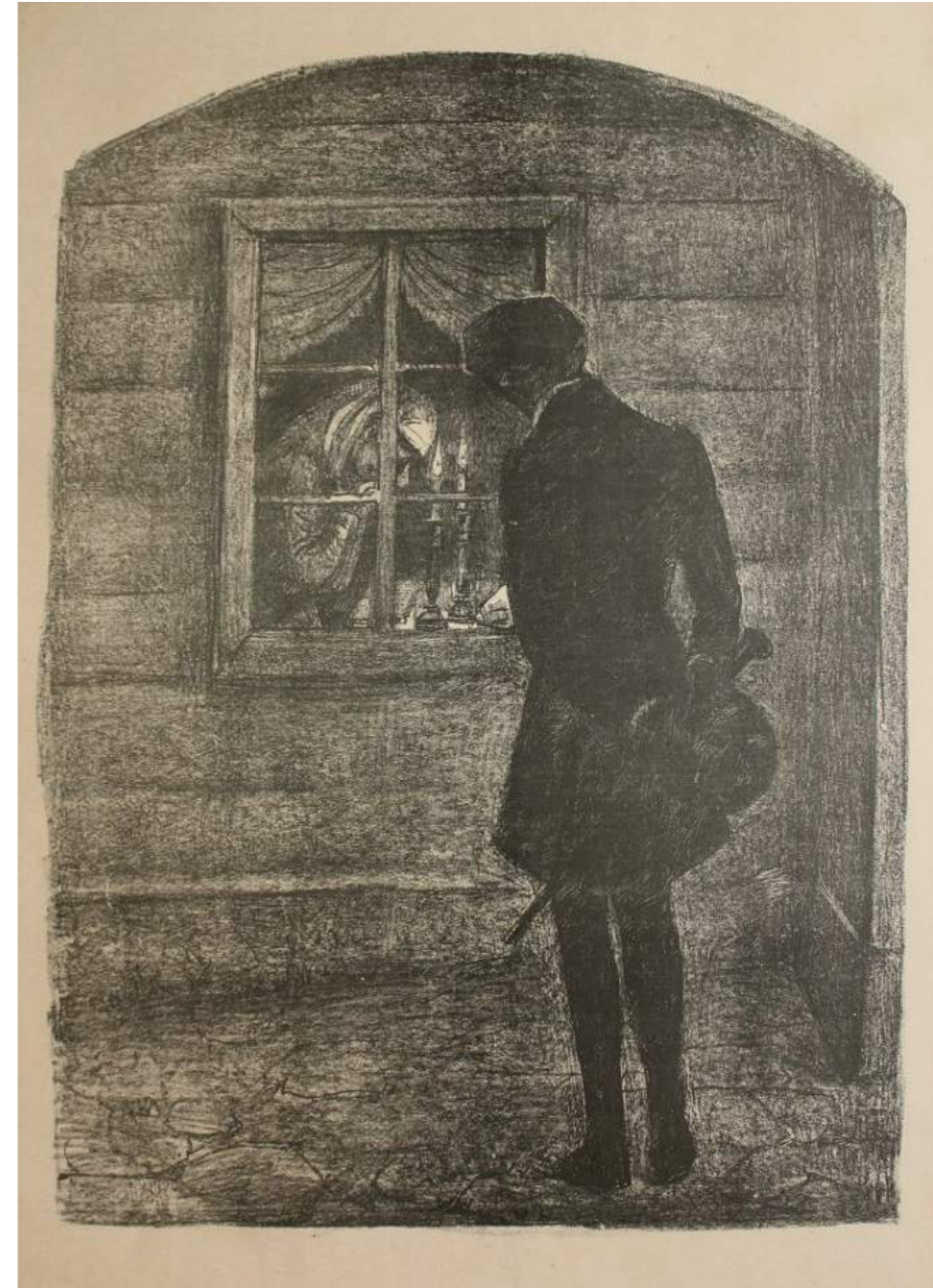
57. Theodor Urtnowski(1881-1963)
 Gdańsk *sygn.p.d. TH. URTNOWSKI*
 olej, sklejką, 40x35

Estymacja: **3.000-4.000**
 Cena wywoławcza: 2.500 ♣



58. Wilhelm Wachtel(1875-1942)
Idylla sobotnia(z teki „Golus”) *sygn.monogramem na płycie śr.d.*
litografia, 59,3x43

Estymacja: **600-900**
Cena wywoławcza: 500



59. Wilhelm Wachtel(1875-1942)
Przechodzień(z teki „Golus”) *nsygn.*
litografia, 51,5x37,5

Estymacja: **600-900**
Cena wywoławcza: 500

60. Józef Wasiolek(1921-2008)
Kwiaty w wazonie *sygn.p.d. J.WASIOLEK*
olej, płótno, 31x23

Estymacja: **2.000-3.500**
Cena wywoławcza: 1.500 ♣





61. Antoni Wippel(1882-1969)
Capri sygn.p.d. AWippel
akwarela, papier, 25,5x35

Estymacja: **1.800-2.400**
Cena wywoławcza: 1.300 ♣



62. Antoni Wippel(1882-1969)
Szwedzki statek Arabert w porcie w Gdyni(1947) sygn.dat.p.d. AWippel / 1947
akwarela, papier, 32x49

Estymacja: **1.800-2.400**
Cena wywoławcza: 1.300 ♣

63. Wincenty Wodzinowski(1866-1940)
Plotki sygn.l.d. W. Wodzinowski
olej, tektura, 69x95

Estymacja: **8.000-10.000**
Cena wywoławcza: 7.000





64. Dominik Woźniak(ur.1983)
Sekretne miejsce(2014) *sygn.dat.p.d. D.Woźniak / Łódź 27.IX.2014*
olej, płótno, 90x80

Estymacja: **3.000-4.000**
Cena wywoławcza: 1.200 ♣



65. Dominik Woźniak(ur.1983)
Proces fermentacji kwiatów zimowych(2013) *sygn.dat.p.sr. D.Woźniak 2013 Wrzesień*
olej, płótno, 120x100

Estymacja: **4.000-5.000**
Cena wywoławcza: 1.500 ♣

66. Leon Wróblewski(1893-1975)
Pałac w Łazienkach(1921) *sygn.dat.p.d. L.WRÓBLEWSKI / 21*
gwasz, tektura, 21,5x30,5 (w św.p-p)

Estymacja: **1.300-1.800**
Cena wywoławcza: 1.000 ♣





67. Paulina Zalewska(ur.1981)
Cafe La Pantera II(2018) *sygn.dat.p.d. monogramem PZ 2018'*
akryl, płótno, 90x120

Estymacja: **10.000-13.000**
Cena wywoławcza: 9.300 ♣



68. Paulina Zalewska(ur.1981)
Falowanie i spadanie(2013) *sygn.dat.l.d. PZ 2013*
akryl, płótno, 80x100

Estymacja: **5.000-8.000**
Cena wywoławcza: 3.800 ♣



69. Stanisław Żurawski(1889-1976)
Półakt z lustrem *sygn.p.g. St. Żurawski*
olej, tektura, 71x61

Estymacja: **6.000-8.000**
Cena wywoławcza: 5.000 ♣



70. A.N.(XIX w.)
Rodzina rybaka(1848) *sygn.monogramem, dat.p.d. 18AD48*
olej, płótno, 38x31

Estymacja: **3.500-4.800**
Cena wywoławcza: 3.000



71. A.N.(I poł.XX w.)
Bazanty(1927) sygn.nieczytelnie p.d., dat.[19]27
olej, tektura, 48x68

Estymacja: **1.800-2.300**
Cena wywoławcza: 1.500



72. A.N.(XX w.)
Pędzące trójki sygn.nieczytelnie p.d. R.M...
olej, płótno, 50x78

Estymacja: **1.600-2.200**
Cena wywoławcza: 1.500



73. A.N.(I poł.XX w.)
Pejzaż z rozlewiskiem i brzoza *sygn.l.d. monogramem JG*
olej, płótno/tektura, 25x36,5

Estymacja: **1.000-1.300**
Cena wywoławcza: 950



74. A.N.(I poł.XX w.)
Martwa natura z kwitnącą gałązką i książką *nsygn.*
olej, tektura, 25x29,5

Estymacja: **500-800**
Cena wywoławcza: 400



75. A.N.(XIX/XX w.)
Matka Boska z Dzieciątkiem *nsygn.*
olej, płótno, 74,5x57,5

Estymacja: **1.800-2.200**
Cena wywoławcza: 1.500

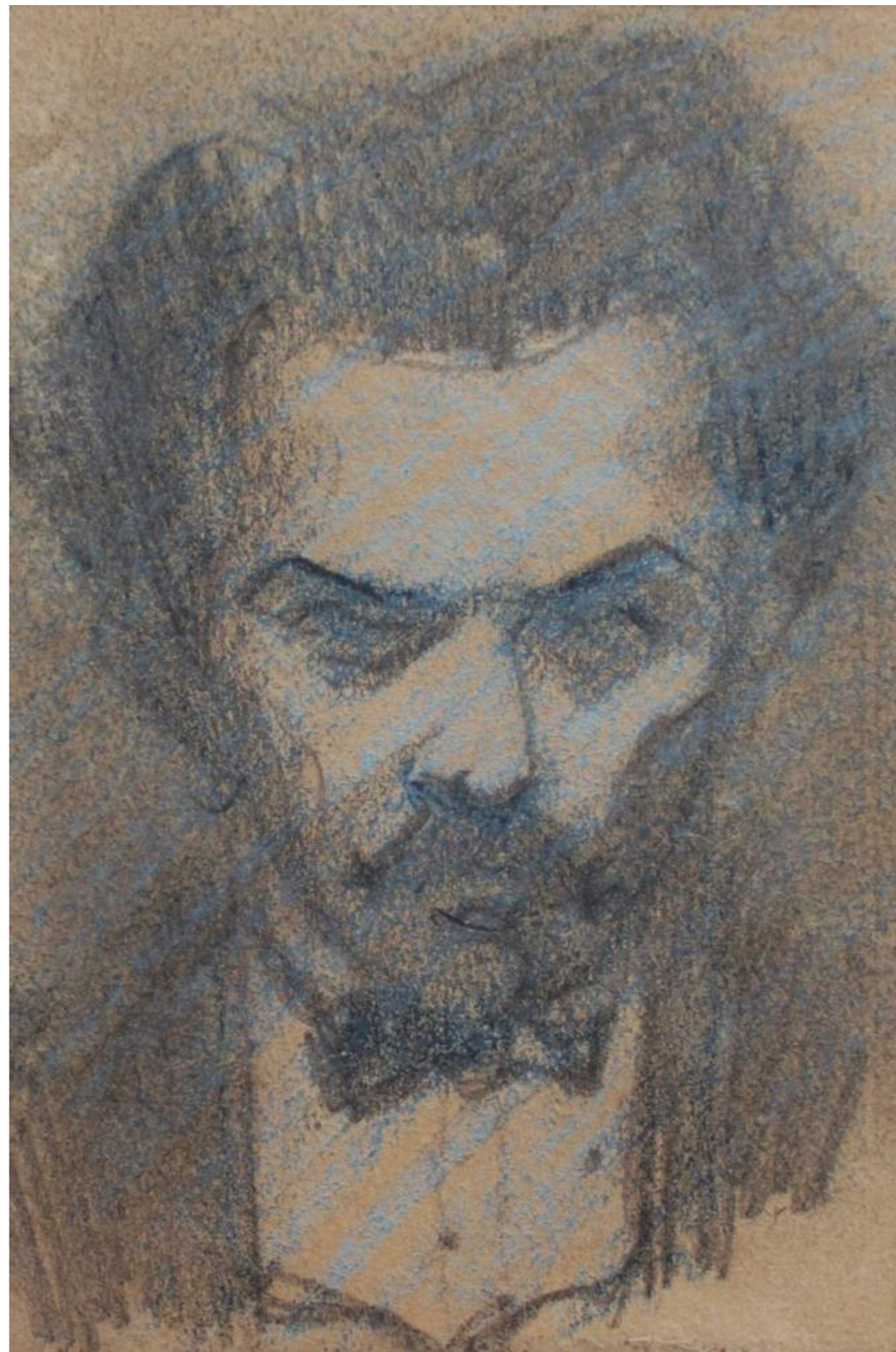


76. A.N.(XIX/XX w.)
Portret Maurycego Gottlieba *sygn.nieczytelnie p.d.*
ołówek, papier, 29x20,2 (w św.p-p)

Estymacja: **800-1.400**
Cena wywoławcza: 600

77. A.N.(XIX/XX w.)
Portret męski *nsygn.*
kredki, papier, 11,5x7,5

Estymacja: **400-600**
Cena wywoławcza: 350





78. Bomboniera w kształcie kury(Dąbrowa Górnicza, III ćw.XX w.) *nsygn.*
[Huta Szkła Gospodarczego „Ząbkowice” w Dąbrowie Górniczej]
szkło barwione w masie, białe, prasowane, 21x23x18

Estymacja: **300-450**

Cena wywoławcza: 250



79. Dzban „Verona”(Dąbrowa Górnicza, I.80.XX w.) *nsygn.*
[proj. Ludwik Fiedorowicz(ur.1948), Huta Szkła Artystycznego „Staszic”
w Dąbrowie Górniczej, filia Huty Szkła Gospodarczego Ząbkowice]
szkło barwione w masie, zielone i białe, ręcznie formowane, wys. 33,5

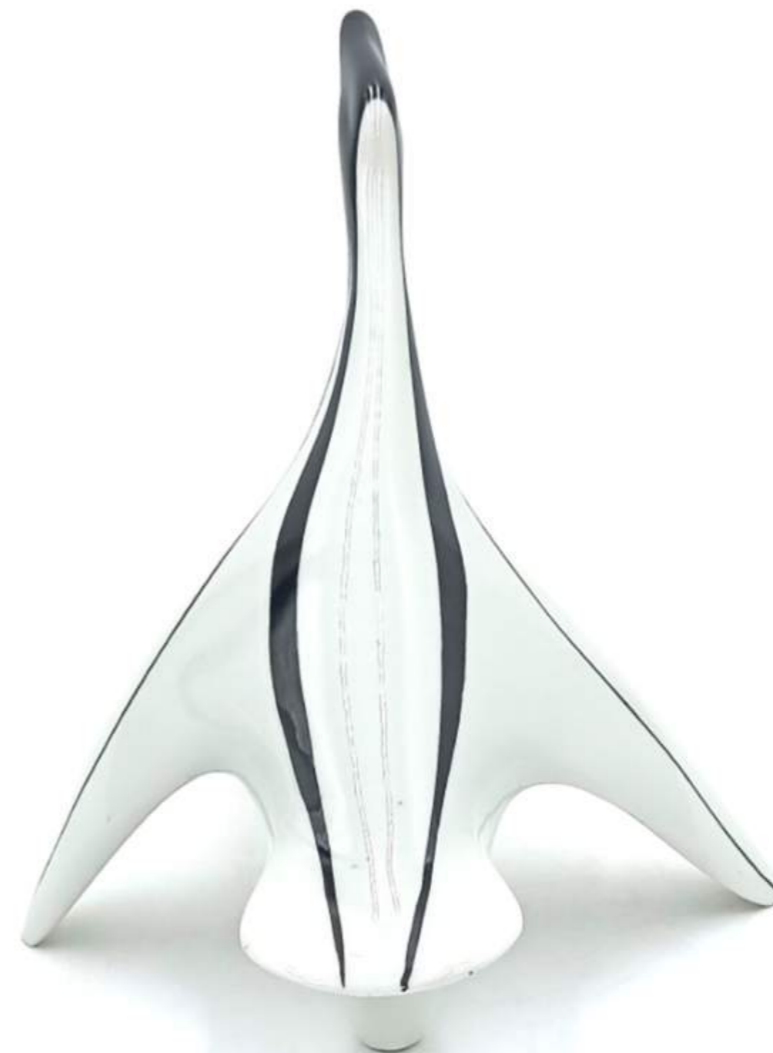
Estymacja: **400-600**

Cena wywoławcza: 350



80. Figurka Kaczka w podlocie(Ćmielów, 1.50./60.XX w.)
sygn. w trójkącie Ć / ĆMIELÓW / MADE IN POLAND
[proj. Mieczysław Naruszewicz(1923-2006)]
porcelana biała, malowana, 15x22x5

Estymacja: **6.500-8.000**
Cena wywoławcza: 6.000





81. Figurka Kobieta w kąpiel(Turyngia, II poł.XX w.)
sygn. na tarczy pod koroną UNTER / WEISS / BACH / Germany, wycisk: 8
biskwit malowany, częściowo szkliony, wys. 23

Estymacja: **600-900**
Cena wywoławcza: 500



82. Figurka Baletnica(Leningrad, 1956-1967)
sygn. cyrylicą monogram LFZ / Ω [Leningradzka Fabryka Porcelany]
porcelana biała malowana, szkliwiona, złocona, 12x20x10,5

Estymacja: **600-900**
Cena wywoławcza: 500





83. Figurka Wieśniaczka na koniu(Rosja, XIX/XX w.)
sygn. cyrylicą CYC.3. / orzeł carski / 10
[Fabryka Odlewów Architektonicznych i Artystycznych w Kasli]
żeliwo, wys. 21

Estymacja: **5.000-6.500**
Cena wywoławcza: 4.300



84. Karafka i 6 kieliszków do likieru(l.30.XX w.) *nsygn.*
szkło miodowe, dekoracja szlifowana, malowana szwarclotem,
wys. karafki 24, kieliszków 7

Estymacja: **1.200-1.800**
Cena wywoławcza: 1.000



85. Karafka i 6 kieliszków do likieru(Połchowo, 2021)
sygn. monogram AP.2019 (kieliszki), *AP.2021* (karafka) [Anita Piaszczyńska]
szkło, bursztyn, okucia cyna, wys. karafki 21, kieliszków 8,5

Estymacja: **600-900**
Cena wywoławcza: 500



86. Kieliszki reklamowe fabryk alkoholi 58 szt.(XIX-XX w.) nsygn.
szkło bezbarwne, kalka, 10 szt. lekko wyszczerbionych, 1 kieliszek pęknięty

Estymacja: 8.000-10.000
Cena wywoławcza: 6.800



87. Komplet na biurko(Moskwa, XIX/XX w.)
sygn. cyrylicą ИСХ / 84 Święty Jerzy
srebro pr. 84, grawerka, szkło, mosiądz, ekrytuar 647,7 g, dwa kałamarze,
suszka, tłok pieczętny pasowany

Estymacja: **10.000-13.000**
Cena wywoławcza: 8.700



88. Przycisk do papieru(Francja, Baccarat, 1.40.XIX w.) *nsygn.*
szkło millefiori, śr. 7,5, wys. 5,5

Estymacja: **6.500-8.500**
Cena wywoławcza: 6.200



89. Ramka na miniaturę(Warszawa, pocz.XX w.)
sygn. BR. ŁOPIEŃSCY / WARSZAWA
brąz złocony, 11x8 (owal)

Estymacja: **1.700-2.400**
Cena wywoławcza: 1.500





90. Szkatulka drewniana z motywem góralskim(Polska, l.70.XX w.)

nsygn. [Cepelia]

drewno, snycerka, 9x18,5x10,5

Estymacja: **500-800**

Cena wywoławcza: 400



91. Wazon „Ćwieki”(Dąbrowa Górnicza, 1.60.XX w.)
nsygn. [Huta Szkła Gospodarczego „Ząbkowice” w Dąbrowie Górniczej,
proj. Jan Sylwester Drost(1934-2024)]
szkło sodowe, prasowane, barwione w masie na kolor niebieski, wys. 23

Estymacja: **1.200-1.800**
Cena wywoławcza: 1.000



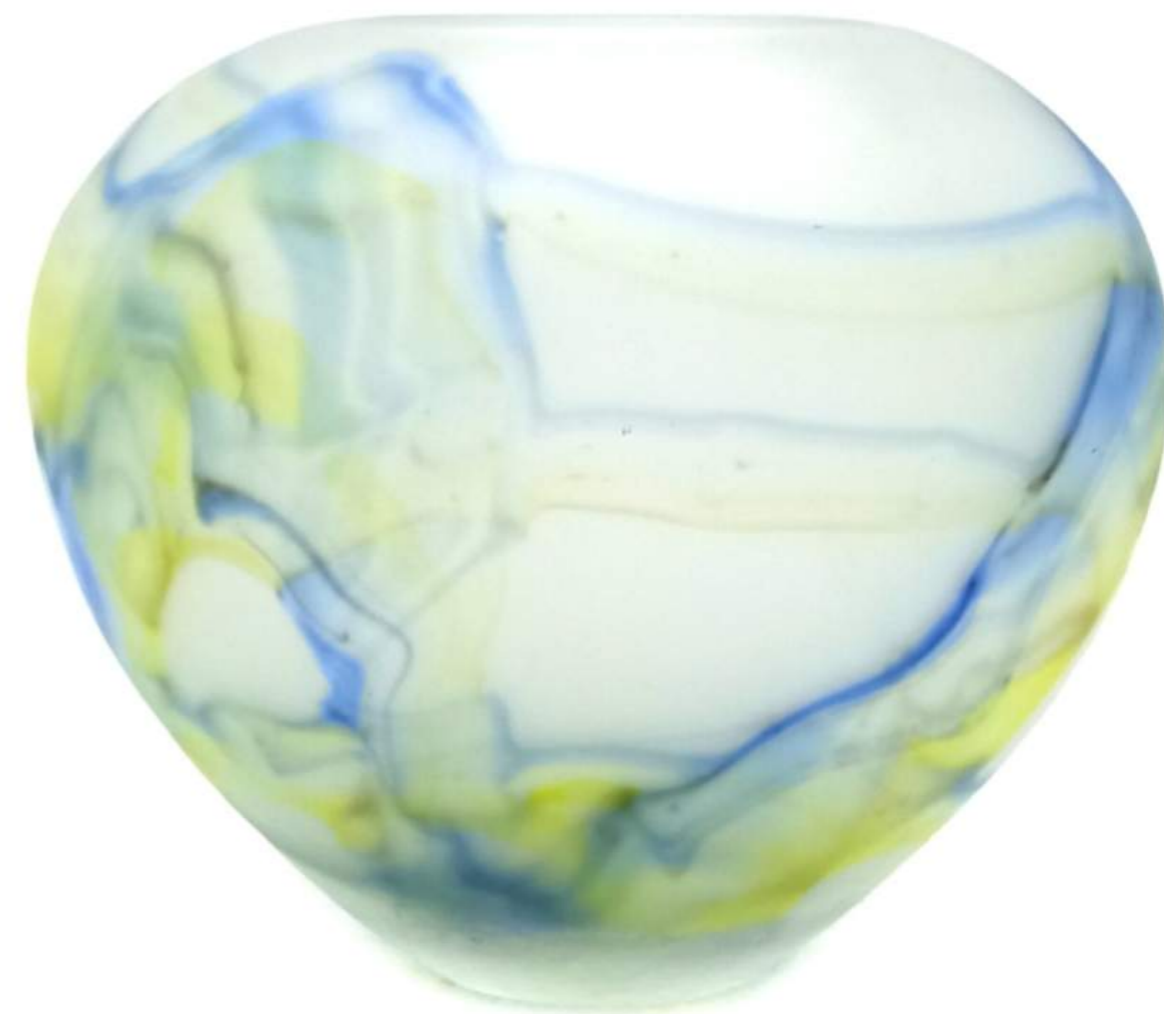
92. Wazon „Oculus”(Dąbrowa Górnicza, 1.60.XX w.)
nsygn. [Huta Szkła Gospodarczego „Ząbkowice” w Dąbrowie Górniczej,
proj. Jan Sylwester Drost(1934-2024)]
szkło sodowe, prasowane, barwione w masie na kolor rosalinowy, wys. 22

Estymacja: **900-1.300**
Cena wywoławcza: 850



93. Wazon(Wałbrzych, 1.60.XX w.) *sygn. W / WAWEL / MADE IN / POLAND*
[Zakład Porcelany Stołowej „Wawel”, dawniej „KPM Krister” w Wałbrzychu]
porcelana, wys. 32

Estymacja: **600-900**
Cena wywoławcza: 500



94. Wazon(XX w.) *nsygn.*
szkło półprzezroczyste, niebieskie i żółte, wys. 18

Estymacja: **600-900**
Cena wywoławcza: 500



95. Zegarek damski naręczny i naszyjnik-komplet(Włochy, XX w.)
sygn. ITALY / 925, na tarczy Alfred Marcuat?
srebro pr. 925, mechanizm kwarcowy, naszyjnik 64,3 g

Estymacja: **1.500-2.500**
Cena wywoławcza: 1.200



Zlecenia licytacji przyjmujemy pod adresem
galeria@ryneksztuki.lodz.pl

bądź telefonicznie pod numerami

42 630 4779 oraz **509 922 593**

Istnieje również możliwość zgłoszenia chęci licytacji
bezpośrednio na naszej stronie www.ryneksztuki.eu