

242 AUKCJA DZIEŁ SZTUKI



Sala aukcyjna Rynku Sztuki
Łódź, ul. Wschodnia 69 (róg Narutowicza, I piętro)
sobota, 7 grudnia 2024 r., godz. 12:00



Do ceny wylicytowanej doliczana jest 20% opłata domu aukcyjnego oraz do obiektów oznaczonych symbolem „♣” dodatkowo 5 % opłata z tytułu prawa twórcy i jego spadkobierców do otrzymania wynagrodzenia tzw. *droit de suite* (Ustawa z dnia 4 lutego 1994 r. o prawie autorskim i prawach pokrewnych z tytułu odsprzedaży oryginału utworu).

Szanowni Państwo,

Osoby zainteresowane osobistym udziałem w aukcji proszone są o wcześniejszy kontakt w celu zarezerwowania miejsca. Zgłoszenia przyjmujemy do piątku 6 grudnia, do godz.17.

Zachęcamy również do licytacji przez telefon oraz przez internet za pośrednictwem portali **onebid.pl** i **artinfo.pl**. Można też składać zlecenia bezpośrednio na naszej stronie **www.ryneksztuki.eu** oraz z limitem cenowym na adres **galeria@ryneksztuki.lodz.pl**.

Obiekty z oferty prezentowane są w naszej galerii i można je zobaczyć od poniedziałku do piątku w godzinach 10-18.

W przypadku pytań prosimy o kontakt:

mailowy - galeria@ryneksztuki.lodz.pl

i telefoniczny 509 922 593 i 798 200 131 lub 42 630 4779.

I. Warunki zakupu dzieła sztuki w Domu Aukcyjnym podczas aukcji

1. Nabywca może zapoznać się z ofertą prezentowaną w siedzibie DA co najmniej pięć dni przed aukcją. Jest ona także dostępna na stronie DA - www.ryneksztuki.eu i ewentualnie stronach firm współpracujących jak www.artinfo.pl, www.artprice.com i www.onebid.pl.

2. Wstęp na aukcje jest wolny i nie obowiązuje wpłata wadium. Osoby zainteresowane udziałem w aukcji proszone są przed licytacją o dokonanie rejestracji i pobranie numerów identyfikacyjnych.

3. Wartość obiektu w ofercie aukcyjnej określona jest przez estymację (podaną w przedziale od dolnej do górnej granicy, w PLN). Obiekt może posiadać cenę gwarancyjną a jej wysokość jest informacją poufną, znaną tylko pracownikom DA.

4. Licytacja rozpoczyna się od ceny wywoławczej i prowadzona jest w górę. Chęć zakupu dzieła należy zgłosić poprzez podniesienie numeru otrzymanego po rejestracji lub zgłoszenia telefonicznego i on-line pracownikom firmy. W aukcji można brać udział telefonicznie lub przez internet za pośrednictwem portali onebid.pl i artinfo.pl. Firma nie ponosi odpowiedzialności za problemy techniczne powodujące brak połączenia telefonicznego lub internetowego w czasie licytacji.

5. W przypadku licytacji najwyższa oferta cenowa zgłoszona przez Nabywcę powtarzana jest trzykrotnie, a następnie uderzenie młotka ogłasza zawarcie transakcji. Od tej chwili Nabywca zobowiązany jest do wykupienia dzieła. W przypadku ofert równorzędnych pierwszeństwo ma ta złożona przez osobę obecną na sali aukcyjnej.

6. Po zakończeniu aukcji istnieje możliwość zgłaszania ofert zakupu na obiekty niesprzedane, ale aukcjoner rozpatruje tylko te powyżej minimalnej kwoty estymacji.

7. Do każdej wylicytowanej kwoty o wartości do 100.000 PLN doliczana jest opłata domu aukcyjnego w wysokości 20% obejmująca podatek VAT marża, w przypadku obiektów o wartości od 100.000 PLN poczynając, w górę, opłata wynosi 15%. Jeżeli to wymagane, do wylicytowanej kwoty jest doliczana opłata z tytułu praw autorskich, tzw. *droit de suite*, na ogół w wysokości 5%, zgodnie z ustawą o prawie autorskim i prawach pokrewnych z dn.6.12.2022 r. Art.19 (Dz.U.2022.2509. t.j.).

8. Wykupienie dzieła następuje po aukcji, najdalej siedem dni po jej zakończeniu. Płatności można dokonać gotówką, kartą płatniczą lub przelewem. W ostatnim przypadku odbiór dzieła następuje po wpłynięciu należności na konto DA. Możliwe jest też wpłacenie 10% zadatku, wtedy Nabywca zobowiązany jest do zapłacenia pozostałej należności w terminie 7 dni od jego otrzymania przez DA lub innym, ustalonym przez strony. W tym czasie dzieło pozostaje w depozycie DA. Nieodebranie dzieła w ww. terminie oznacza przepadek zadatku i ponowne skierowanie go do sprzedaży.

Płatności mogą być dokonywane w PLN i Euro na następujące konta bankowe firmy
Rynek Sztuki sp. z o.o. 90-266 Łódź, ul. Wschodnia 69

w PLN: 14 1750 1093 0000 0000 0206 2852

w Euro (IBAN): PL 90 1750 1093 0000 0000 2138 8734
SWIFT/BIC: PPABPLPK

9. Nabywca staje się właścicielem wylicytowanego obiektu po wpłaceniu całej należnej kwoty (obejmującej opłatę domu aukcyjnego i dds) na konto firmy w wymaganym terminie. W przypadku niewywiązania się przez Nabywcę z zawartej z domem aukcyjnym umowy kupna-sprzedaży zostaną podjęte działania prowadzące do wyegzekwowania należności łącznie z wszczęciem postępowania sądowego.

10. Na życzenie Nabywcy DA wystawia bezpłatnie dokument potwierdzający nabycie dzieła (Potwierdzenie Zakupu) lub atest potwierdzający autentyczność. Klient może też zamówić pisemną opinię u eksperta. Jej koszt wynosi na ogół 2,5% wartości dzieła, jednak nie mniej niż 500 zł (do uzgodnienia z właściwym ekspertem).

11. Nabywcy przysługuje 14 dniowy termin reklamacji liczony od dnia dostarczenia towaru. Reklamacje można składać listownie na adres: Rynek Sztuki sp. z o.o., ul. Wschodnia 69, 90-266 Łódź, lub e-mail: galeria@ryneksztuki.lodz.pl. W tym czasie możliwe jest zwrócenie dzieła i zwrot pieniędzy, ale jedynie pod warunkiem udowodnienia, że atrybucja dokonana przez eksperta DA budzi zastrzeżenia. DA nie ponosi odpowiedzialności za stan prawny i fizyczne wady ukryte dzieł sztuki. Rozpatrywane są tylko reklamacje klientów domu aukcyjnego, wobec osób trzecich dom DA nie ponosi odpowiedzialności za wady fizyczne i prawne zakupionych obiektów.

12. DA zastrzega sobie prawo do wycofania dzieła z licytacji bez podania przyczyn.

13. W przypadku dzieł wylicytowanych i zapłaconych a nieodebranych w ustalonym przez strony terminie DA nalicza opłatę za magazynowanie w wysokości 2 PLN dziennie.

14. Zgodnie z obowiązującym prawem Klientom kupującym na aukcji publicznej nie przysługuje 14 dniowy termin odstąpienia od umowy (D.U. z dn.24.06.2014, poz.827, Art.38, p.11).

15. W przypadku zakupu dzieł sztuki o większych gabarytach istnieje możliwość dostarczenia ich do Klienta. Na terenie aglomeracji łódzkiej usługa jest bezpłatna.

16. Dzieła sztuki zakupione przez Klientów spoza Łodzi, mieszkających w Polsce, są im wysyłane przesyłkami kurierskimi za dodatkową opłatą w wysokości 50 PLN. Przy zakupach powyżej 4000 PLN i wysyłce w obrębie Rzeczypospolitej koszty dostawy pokrywa DA. Możliwe jest łączenie zakupów. Koszty przesyłki zagranicznej, bez względu na jej wartość opłaca Kupujący a DA proponuje optymalne warunki dostawy. W przypadku dzieł sztuki oprawionych w ramy z szybami wysyłka jest możliwa tylko po demontażu szyb. Jeżeli Kupujący wyrazi życzenie przesłania obiektu wraz z szybą DA nie ponosi odpowiedzialności za ewentualne uszkodzenia dzieła w czasie transportu.

W przypadku obiektów pozagabarytowych (dla większości firm kurierskich w sytuacji kiedy jeden bok jest dłuższy niż 120 cm) i/lub delikatnych, łatwych do uszkodzenia, których nie można wysłać przesyłką kurierską, Nabywca odbiera je organizując transport we własnym zakresie. Jego warunki należy uzgodnić z przedstawicielem firmy.

17. W przypadku obiektów wysyłanych za granicę, a zakupionych w DA, Kupujący otrzymuje bezpłatnie dokumenty oceny i wyceny dzieł sztuki. Dla krajów spoza Unii Europejskiej (w tym Wielkiej Brytanii) DA załatwia też odprawę celną, ale jej koszty ponosi Kupujący. Jeżeli na eksport wymagana jest zgoda wojewódzkiego konserwatora zabytków DA nie ponosi odpowiedzialności za ewentualne trudności z wysłaniem obiektu, z tego powodu wynikające.

18. Zgodnie z przepisami o ochronie danych osobowych (ustawy z dn. 10.05.2018 i 14.12.2018, wraz z poprawkami) osoby biorące udział w aukcji wyrażają zgodę na przechowywanie i przetwarzanie ich danych osobowych przez DA w celach związanych z działalnością DA.

19. Wszelkie spory wynikające z uregulowań prawnych zamieszczonych w niniejszym Regulaminie rozstrzyga sąd właściwy dla siedziby DA.



1. Maximilian Auerbach(1861-?)

Portret damy w kapeluszu(1914) *sygn.dat.p.d. M. Auerbach / Berlin 1914.*
olej, płótno/sklejka, 87x67

Estymacja: **4.500-6.000**

Cena wywoławcza: 3.800



2. Teodor Durski(ur.1976)

Bez tytułu(2007) *sygn.dat.p.d. TDurski 07*
olej, płótno, 30x30,5

Estymacja: **3.300-4.200**

Cena wywoławcza: 3.000 ♣



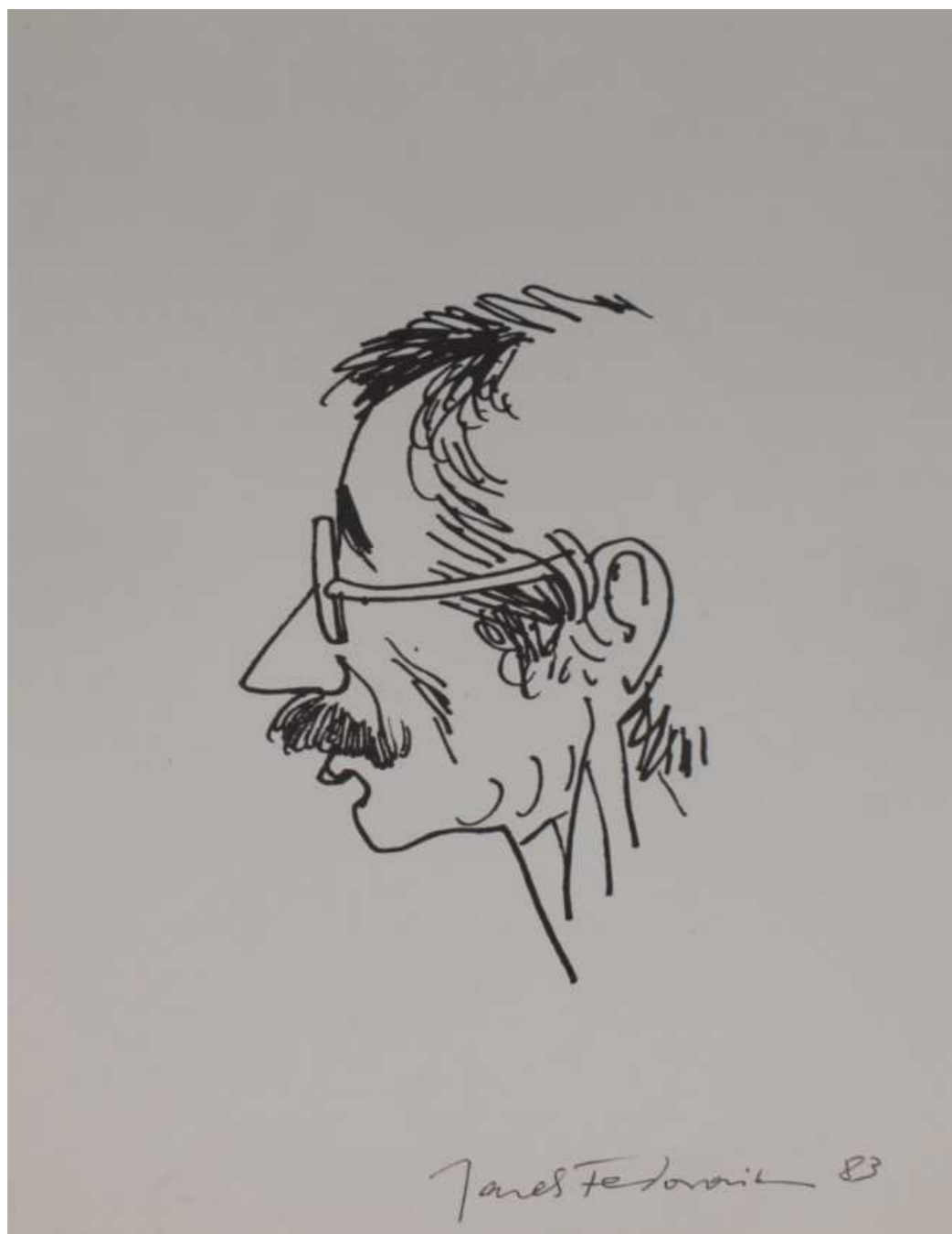
3. Zdzisława Eichler-Orłowska(1912-1979)
Portret dziewczynki z kokardą sygn.p.d. Z. Eichler-Orłowska
akwarela, papier, 32x26,7

Estymacja: **700-900**
Cena wywoławcza: 650 ♣



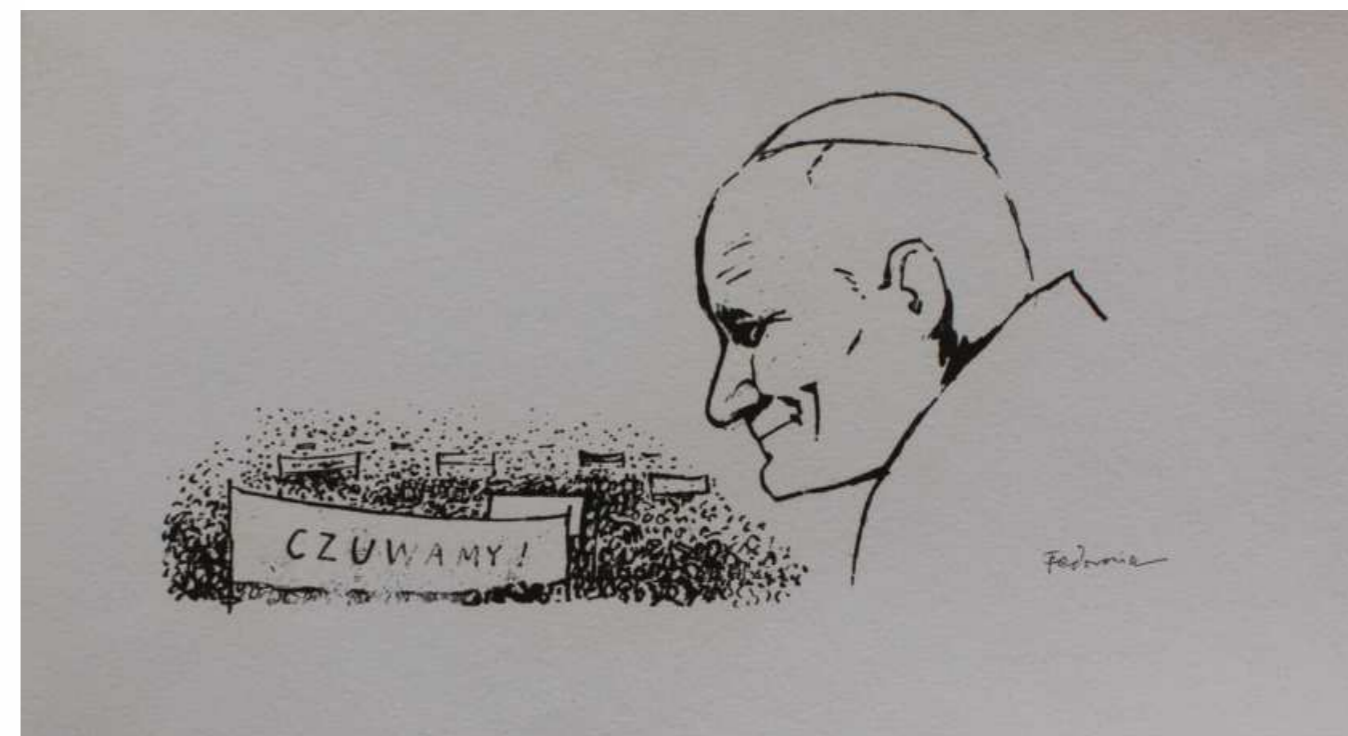
4. Stanisław Fabijański(1865-1947)
Melancholia(1914) sygn.dat.p.d. Stanisław Fabijański Kraków 1914.
akwarela, tusz, papier, 44x58,8

Estymacja: **6.500-8.000**
Cena wywoławcza: 6.000



5. Jacek Fedorowicz(ur.1937)
Autoportret, Czuwamy, Jan Pietrzak(1983, l.80.XX w.)
sygn.dat.p.d. Jacek Fedorowicz 83 i Fedorowicz
3 serigrafie, 15,3x10,2; 11x22; 16,5x11

Estymacja: **500-900**
Cena wywoławcza: 400 ♣



6. Józef Furdyna(1930-2023)
Jesienny las(1962) *sygn.dat.p.d. J. FURDYNA 1962*
olej, pilśnia, 39,5x45

Estymacja: **900-1.300**
Cena wywoławcza: 850 ♣





7. Andrzej Gieraga(ur.1934)

Relief złożony(2023) *sygn.dat.na odwrociu ANDRZEJ GIERAGA / ... / 2023*
akryl, tektura, płyta, 100x80

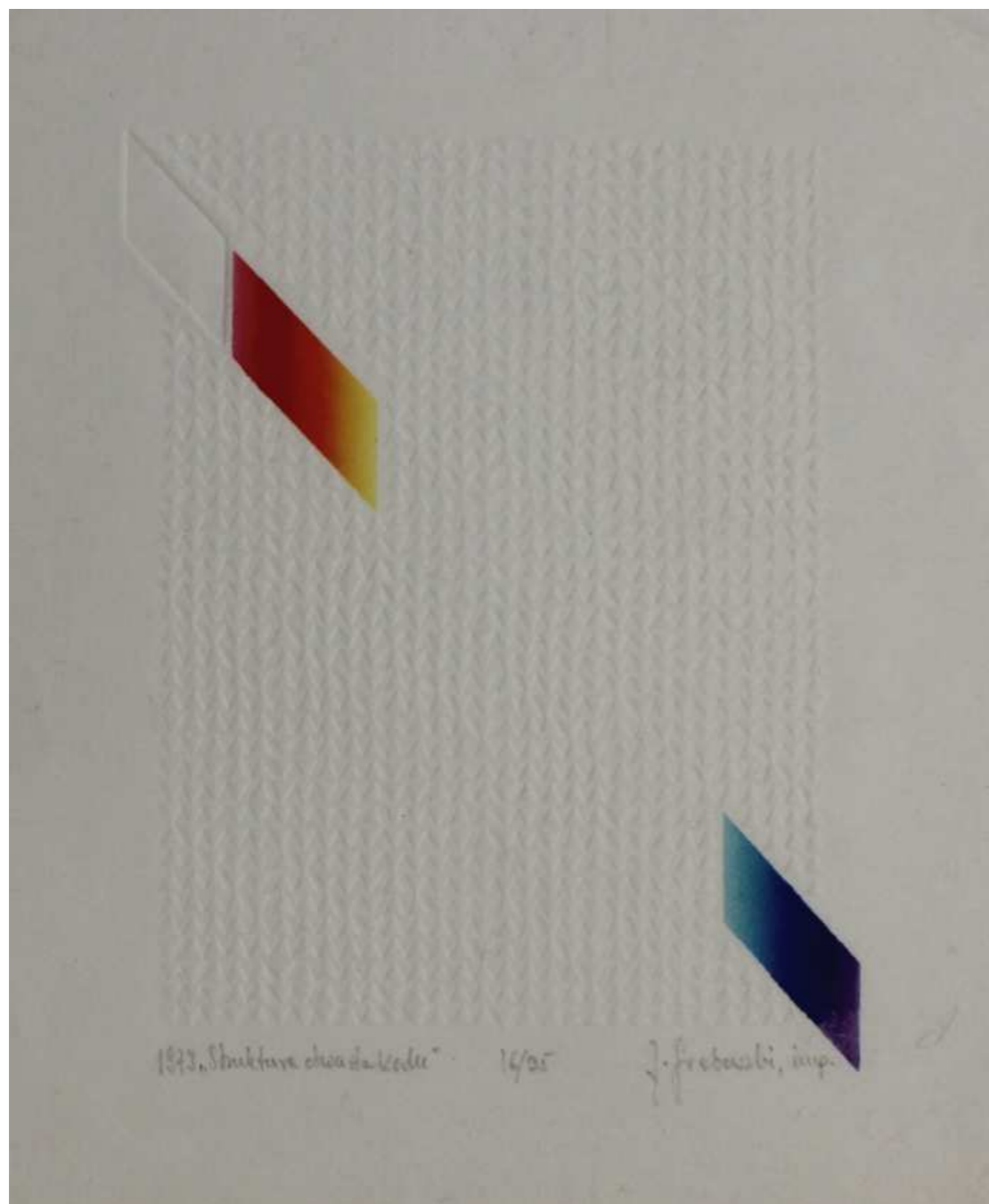
Estymacja: **27.000-35.000**
Cena wywoławcza: 25.000



8. Andrzej Gieraga(ur.1934)

Italla IV(1987) *sygn.dat.p.d. Andrzej Gieraga '87*
technika własna, relief (6/50), 15x12

Estymacja: **1.000-1.500**
Cena wywoławcza: 800 ♣



9. Jerzy Grabowski(1933-2004)

Struktura otwarta kodu(1979) *sygn.p.d. J. Grabowski, imp., dat.l.d. 1979*
relief, linoryt barwny (16/25), 12,5x10,2

Estymacja: **1.200-1.700**

Cena wywoławcza: 1.000 ♣



10. Otto Hänszgen(1885-1956)

Pejzaż leśny z drogą i wrzosami *sygn.p.d. O.HANSSGEN*
olej, tektura, 59,5x80

Estymacja: **2.400-3.200**

Cena wywoławcza: 2.200 ♣



11. Władysław Hasior (1928-1999)

Sztandar (pocz. I. 70. XX w.)

sygn. na rewersie sztandaru Hasior Wł. (Ekspertyza dr Moniki Szczygieł-Gajewskiej)

asamblaż, tkaniny, technika własna, 245x135

Estymacja: **80.000-100.000**

Cena wywoławcza: 75.000 ♣





12. Mirosław Hochlinger(1936-2023)
Pejzaż leśny *sygn.p.d. M.HOCHLINGER*
olej, płótno, 65,5x92

Estymacja: **4.000-6.000**
Cena wywoławcza: 3.000



13. Mirosław Hochlinger(1936-2023)
Pejzaż letni I(1983) *sygn.l.d. M.HOCHLINGER*
olej, płótno, 60x73,5

Estymacja: **4.000-6.000**
Cena wywoławcza: 3.000



14. Michał Ichnowski(1857-1915)
Skrzypaczka sygn.l.g. M Ichnowski
pastel, papier, 45,5x61,5

Estymacja: **7.000-9.000**
Cena wywoławcza: 6.500



15. Stanisław Karniewski(1901-1948)
Kłusaki(1924) sygn.dat.p.d. St. Karniewski 1924
olej, papier/tektura, 39,3x59,3

Estymacja: **4.500-6.000**
Cena wywoławcza: 3.800



16. Kazimierz Karpiński(ur.1942)
E=mc²(1966) *sygn.dat.p.d. KARPINSKI 66*
technika własna, pilśnia, 120,5x110

Estymacja: **14.000-18.000**
Cena wywoławcza: 12.500 ♣



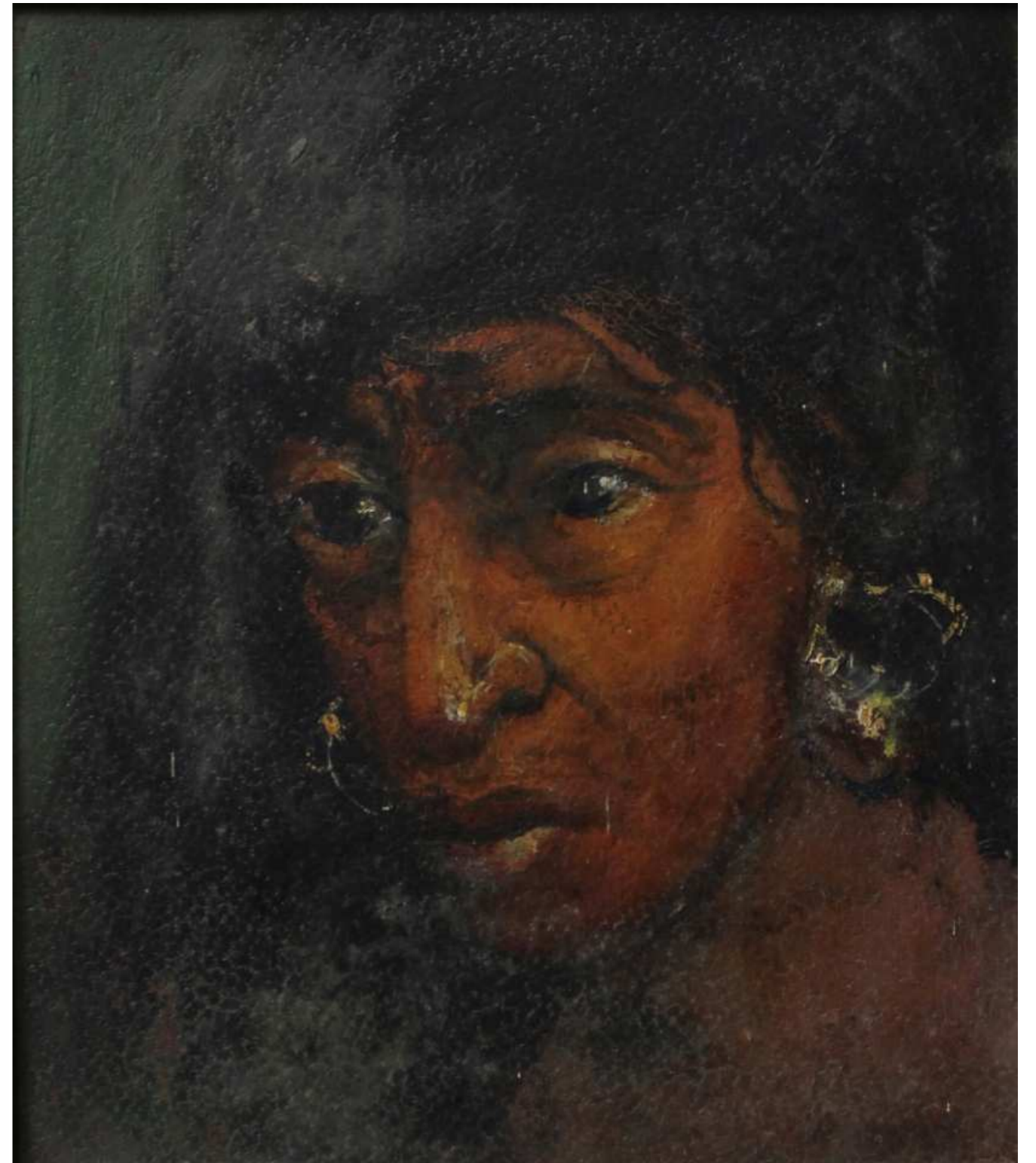
17. Kazimierz Karpiński(ur.1942)
Zostanie po nas złom żelazny(1970) *sygn.dat.p.d. K. Karpiński 1970*
technika własna, collage, sklejką, 120,5x150

Estymacja: **17.000-25.000**
Cena wywoławcza: 15.000 ♣

18. Tadeusz Kościelniak(1910-1996)

Cyganka *nsygn.*
olej, tektura, 32x28

Estymacja: **600-900**
Cena wywoławcza: 500 ♣





19. Tadeusz Kościelniak-przypisywany(1910-1996)

Wiatrak *nsygn.*
olej, pilśnia, 30x39,5

Estymacja: **600-900**
Cena wywoławcza: 500



20. Tadeusz Kościelniak-przypisywany(1910-1996)

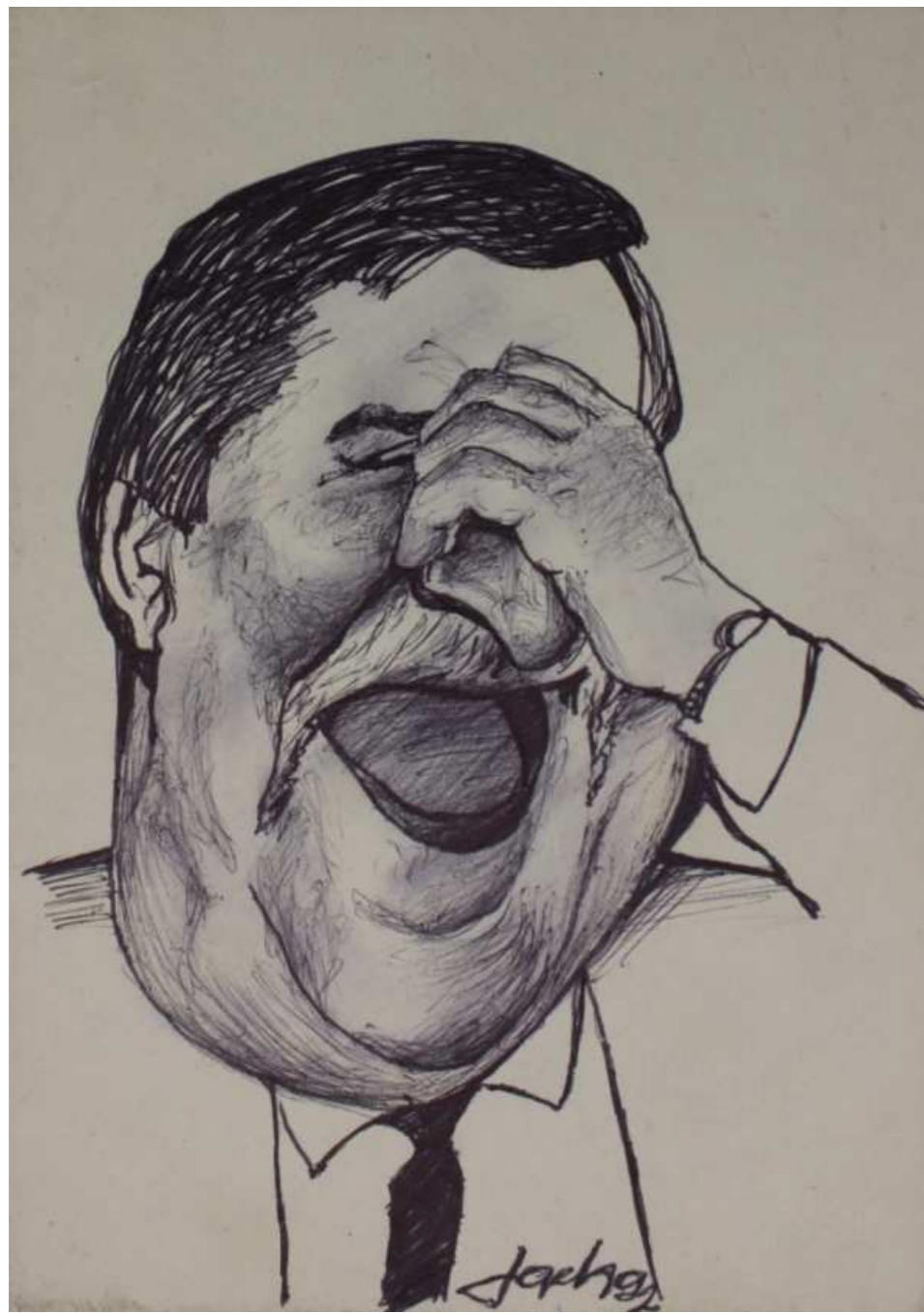
Pejzaż *nsygn.*
olej, pilśnia, 29,5x40

Estymacja: **600-900**
Cena wywoławcza: 500

21. Jerzy Krawczyk(1921-1969)
Nad rzeczką(1953) *sygn.dat.p.d. Jerzy Krawczyk 1953 r.*
olej, płótno, 60,5x75

Estymacja: **12.000-15.000**
Cena wywoławcza: 10.000 ♣





22. Jerzy Lachowicz(ur.1957)

4 karykatury(1992, 1993, 1997) *sygn.dat.śr.d. i p.d. JLach92, JLach93, JLach97*
tuszu, flamaster, papier, 21,2x14,8; 24,5x16,2; 26,2x20,5, 21,9x23,4

Estymacja: **900-1.200**

Cena wywoławcza: 750 ♣



23. Franciszek Maśluszczak(ur. 1948)
Bez tytułu(2000) *sygn. dat. l.d. Fr. Maśluszczak 2000.*
tuszu, papier, 49x30,8

Estymacja: **1.300-2.000**
Cena wywoławcza: 1.000 ♣



24. František Mrázek(1876-1933)
Na zapiiecku *sygn.l.d. F Mrazek*
olej, tektura, 35x50

Estymacja: **3.000-4.500**
Cena wywoławcza: 2.500





25. P. Nowakowski(XX w.)
Martwa natura z różami(1999)
sygn.p.d. monogramem PN, sygn.dat. na odwrociu P.Nowakowski '99
olej, płótno, 60,5x86

Estymacja: **3.000-4.500**
Cena wywoławcza: 2.500 ♣



26. Marian Nowicki(1904-1973)
Krakowskie wesele *sygn.l.d. Marian Nowicki*
olej, sklejka, 38x57

Estymacja: **3.000-4.000**
Cena wywoławcza: 2.500 ♣



27. Józef Panfil(ur.1958)
Motyw z Łodzi. Ulica Nawrot(2021) *sygn.l.d. PANFIL*
akryl, płótno/tektura, 20x15

Estymacja: **3.500-4.500**
Cena wywoławcza: 3.200



28. Józef Panfil(ur.1958)
Motyw ze Smardzewic(2021) *sygn.p.d. PANFIL*
akryl, płótno/tektura, 15x20

Estymacja: **3.500-4.500**
Cena wywoławcza: 3.200

29. Henryk Plich(1904-1986)
W zaułku(1933) *sygn.dat.l.d. H. Plich 33.*
olej, papier, 64x49,5

Estymacja: **2.500-3.500**
Cena wywoławcza: 2.000 ♣





30. Henryk Plich(1904-1986)
Krużganek przy kościele NMP w Toruniu *sygn.l.d. H. Plich.*
olej, tektura, 49x64

Estymacja: **2.500-3.500**
Cena wywoławcza: 2.000 ♣



31. Henryk Plich(1904-1986)
Widok gotyckiego kościoła *sygn.l.d. H. Plich*
olej, tektura, 49,5x64,5

Estymacja: **2.500-3.500**
Cena wywoławcza: 2.000 ♣



32. Henryk Plóciennik(1933-2020)

Portret Pani M.(1991) *sygn.dat.na odwrociu HENRYK PŁÓCIENNIK / ... / 1991*
olej, płótno, 65x54

Estymacja: **6.000-9.000**

Cena wywoławcza: 5.000 ♣



33. Henryk Plóciennik(1933-2020)

Akt(1995) *sygn.p.d. H.PŁÓCIENNIK,*
sygn.dat.na odwrociu HENRYK PŁÓCIENNIK / ... 1995 R.
olej, płótno, 46x81,5

Estymacja: **6.000-9.000**

Cena wywoławcza: 5.700 ♣



34. Henryk Plóciennik(1933-2020)
Uroki morza(1975, odbitka późniejsza)
sygn.p.d. (A.P.) Henryk Plóciennik, dat.śr.d. 1975.
autocynkografia (39/50), 49,8x32,3

Estymacja: **1.800-2.600**
Cena wywoławcza: 1.500 ♣



35. Henryk Plóciennik(1933-2020)
Arcydzieło IV(1981, odbitka późniejsza)
sygn.p.d. (A.P.) Henryk Plóciennik., dat.śr.d. 1981.
autocynkografia (II/11/50), 44,8x32,2

Estymacja: **1.700-2.500**
Cena wywoławcza: 1.500 ♣

36. Zenobiusz Poduszko(1887-1963)
Pejzaż sygn.l.d. Z. Poduszko
olej, tektura, 24x16

Estymacja: **900-1.500**
Cena wywoławcza: 700 ♣



37. Roman Postempski(1808-1878)

Hetman Ogiński odbiera od generalicji Barskiej depeszę napisaną
na ogolonej głowie ukraińskiego kozaka

(scena z „Pamiętek Soplicy” Henryka Rzewuskiego)

sygn.dat. z prawej strony wzdłuż krawdzi Roman Postempski 18... Rzym
olej, płótno (spęknięcia i ubytki warstwy malarskiej), 74,5x99

Estymacja: **30.000-40.000**

Cena wywoławcza: 25.000





38. Władysław Ratusiński(XX/XXI w.)
Częstochowa-Jasna Góra *sygn.p.d. WRatusiński*
olej, pilśnia, 40,5x30,5

Estymacja: **500-800**
Cena wywoławcza: 400 ♣



39. Tadeusz Roman(1906-1983)
Pejzaż nad rzeką *sygn.p.d. T. ROMAN*
olej, płótno, 64,5x77,5

Estymacja: **3.200-4.000**
Cena wywoławcza: 3.000



40. Tadeusz Roman(1906-1983)
Zima sygn.p.d. T. ROMAN
olej, płótno, 58x68

Estymacja: **1.700-2.300**
Cena wywoławcza: 1.500 ♣



41. Tadeusz Roman(1906-1983)
Madonna nsygn.
olej, pilśnia, 24x20

Estymacja: **400-700**
Cena wywoławcza: 300 ♣



42. Gerhard Paul von Rosen(1856-1927)
Na skraju lasu(1924) *sygn.dat.l.d. G Rosen.1924*
akwarela, gwasz, papier, 19x28

Estymacja: **2.800-3.800**
Cena wywoławcza: 2.500



43. Wacław Różycki(XX w.)
Dziewczyna z bukietem bzów *sygn.p.d. W. Różycki*
pastel, papier, 40x50

Estymacja: **600-800**
Cena wywoławcza: 500

44. Jolanta Rudzka-Habisiak(ur.1958)

To remind ...*(2009) sygn.dat.na naszywce na odwrociu Jolanta Rudzka Habisiak / 2009*
technika własna, skóra, papier kokosowy, 50x50

Estymacja: **9.500-12.000**

Cena wywoławcza: 8.000





45. Jolanta Rudzka-Habisiak(ur.1958)
Dawn 1, auri / argenti(2024) *sygn.dat.p.d. JRudzHabisiak 2024*
technika własna, relief print (1/5), 44x31,5

Estymacja: **2.200-3.000**
Cena wywoławcza: 1.800



46. Jolanta Rudzka-Habisiak(ur.1958)
Pass 1, auri / argenti(2024) *sygn.dat.p.d. JRudzHabisiak 2024*
technika własna, relief print (1/5), 44,5x31,80

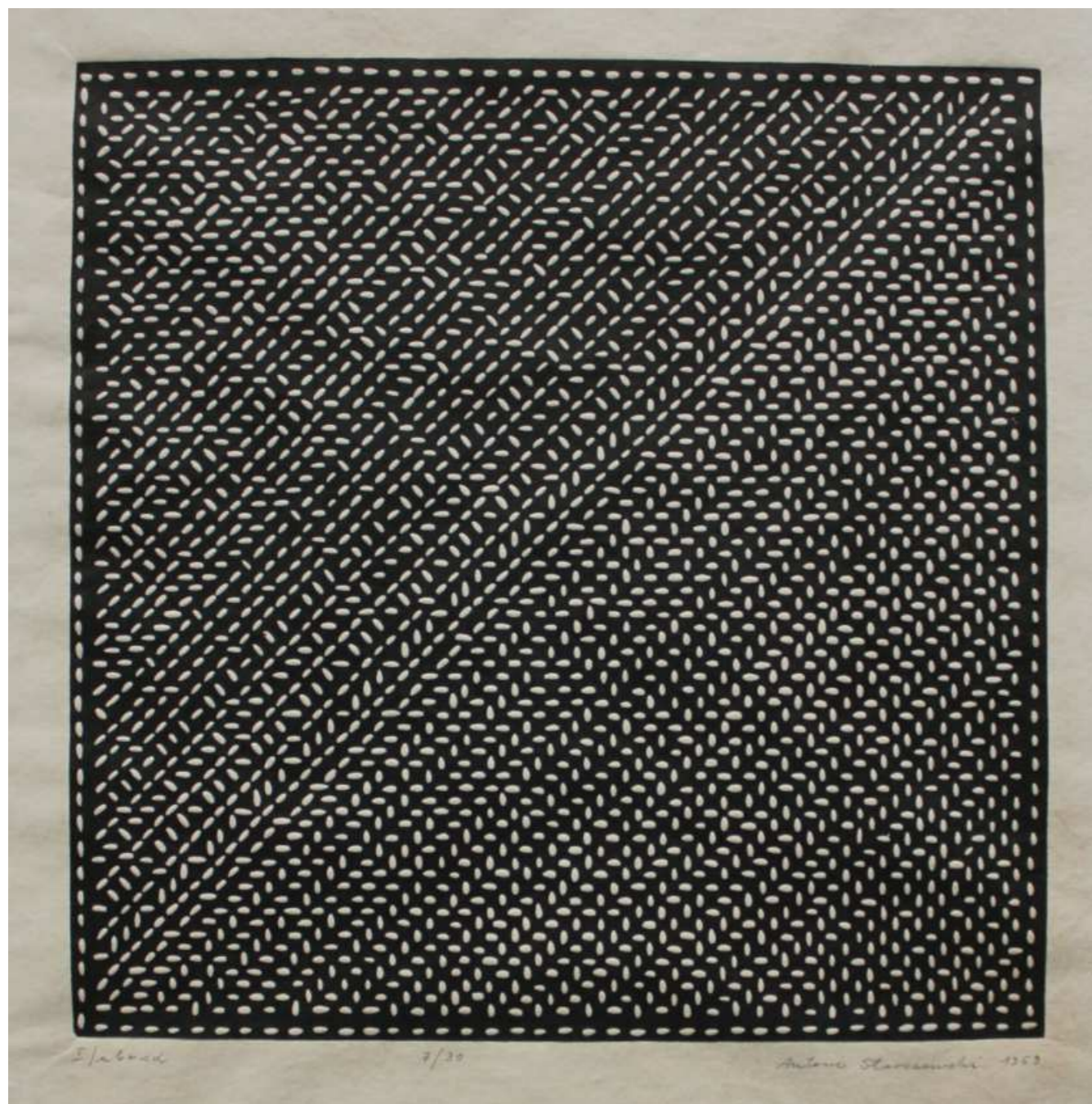
Estymacja: **2.200-3.000**
Cena wywoławcza: 1.800



47. Waldemar Schlichting(1896-1970)
Kuter na morzu *sygn.l.d. W. Schlichting*
olej, płótno, 40,5x50,5

Estymacja: **2.000-3.000**
Cena wywoławcza: 1.800 ♣





48. Antoni Starczewski(1924-2000)

I/ab+cd(1969) *sygn.dat.p.d. Antoni Starczewski 1969*
linoryt, relief (7/30), 40,2x40

Estymacja: **2.000-3.000**

Cena wywoławcza: 1.800 ♣



49. Franciszek Starowieyski(1930-2009)

Fugere in aeternitas suprema lex esto(2008)
sygn.śr.d. FStarowieyski, dat.na płycie p.śr. 17 FS 08
serigrafia (50/79), 72x44,5

Estymacja: **3.000-4.000**

Cena wywoławcza: 2.500 ♣



50. Stanisław Jerzy Suder(1951-2015)
Dwa koty *sygn.p.d. S.J.SUDER*
olej, pilśnia, 30x21

Estymacja: **1.300-2.200**
Cena wywoławcza: 1.000 ♣



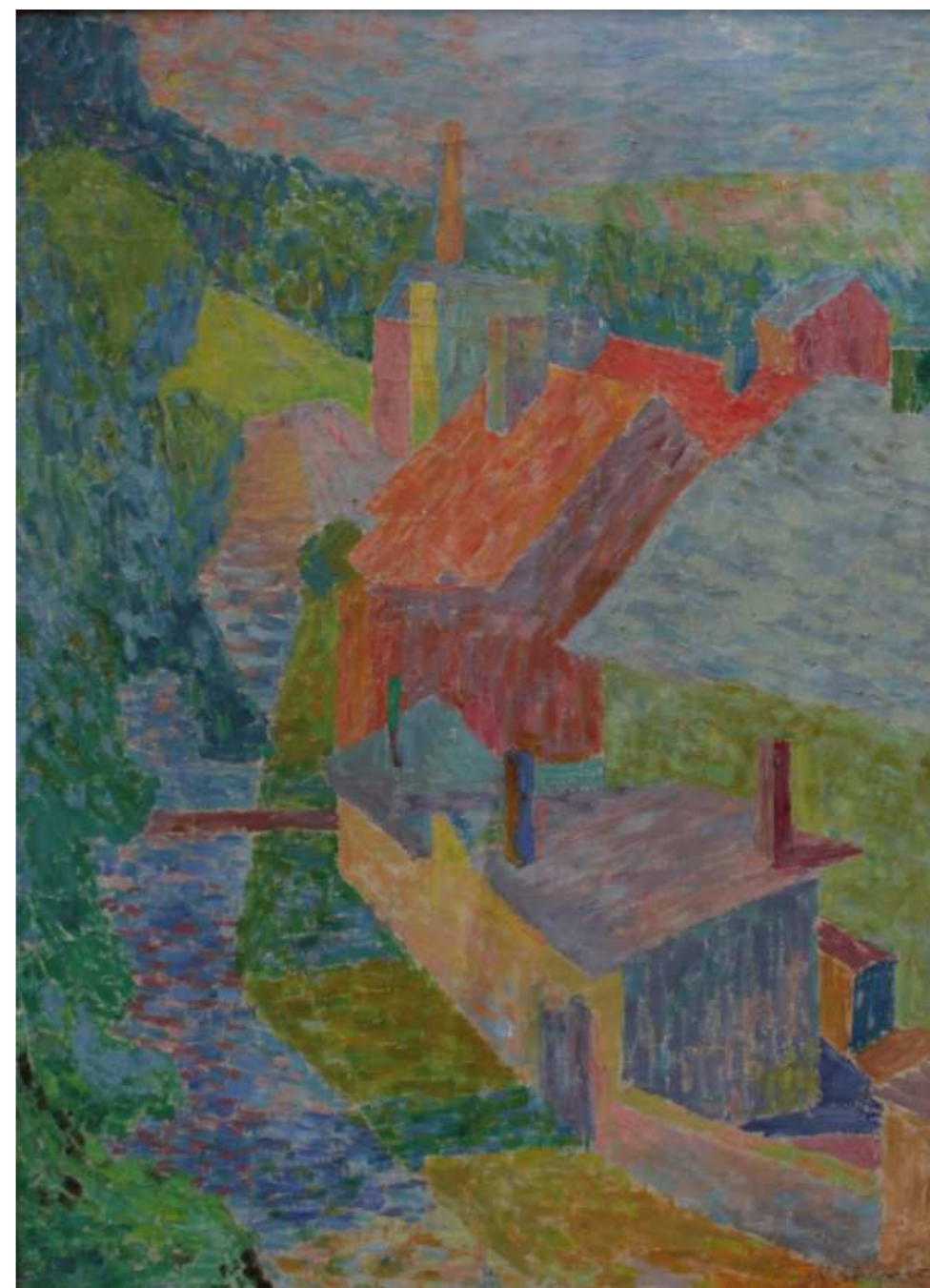
51. Marian Szczerbiński(1900-1981)
Brama Wazów na Wawelu(1938) *sygn.dat.l.d. MSzczerbiński 1938 / KRAKÓW*
akwarela, papier/tektura, 50x35

Estymacja: **1.800-2.500**
Cena wywoławcza: 1.700 ♣



52. Henryk Szczygliński(1881-1944)
Na Plantach sygn.p.d. H. Szczygliński
olej, tektura, 24,5x20

Estymacja: **4.000-5.000**
Cena wywoławcza: 3.800



53. Stefan Wegner(1901-1965)
Pejzaż z rzeką sygn.p.d. SWegner
olej, płótno, 64,5x47

Estymacja: **17.000-23.000**
Cena wywoławcza: 15.000 ♣



54. M. Wiśniowski(XX w.)
Żaglówki na przystani *sygn.l.d. M. Wiśniowski*
olej, płótno, 30,5x40,5

Estymacja: **600-800**
Cena wywoławcza: 450



55. Ignacy Zygmuntowicz(1875-1947)
Po polowaniu na niedźwiedzia *sygn.p.d. Zygmuntowicz*
olej, płótno, 47,5x68

Estymacja: **15.000-20.000**
Cena wywoławcza: 13.500



56. A.N.(XVIII/XIX w.)
Scena mitologiczna *nsygn.*
olej, płótno dublowane, 64x49

Estymacja: **3.000-4.000**
Cena wywoławcza: 2.500



57. A.N.(XIX w.)
Portret młodej kobiety(1.50-60.XIX w.) *nsygn.*
olej, płótno, 54x47 (owal)

Estymacja: **3.300-4.500**
Cena wywoławcza: 3.000



58. A.N.(XX w.)
Dwóch mężczyzn *nsygn.*
olej, płótno, 100,5x70

Estymacja: **14.000-18.000**
Cena wywoławcza: 12.000



59. A.N.(XIX/XX w.)
Sztorm *nsygn.*
olej, papier, 21,6x32

Estymacja: **1.800-2.700**
Cena wywoławcza: 1.500



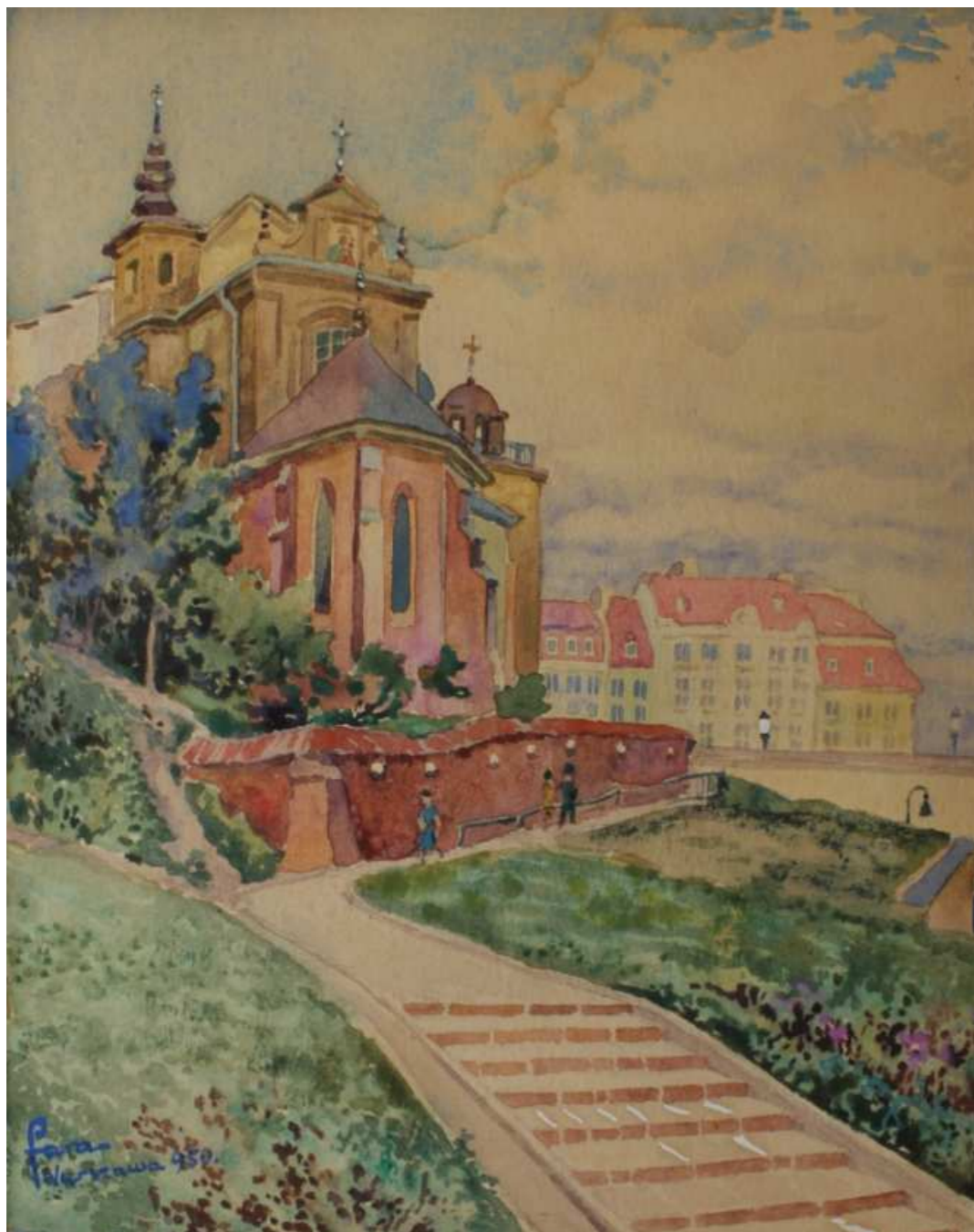
60. A.N.(XX w.)
Pejzaż *nsygn.*
olej, tektura, 33,7x39,5

Estymacja: **700-900**
Cena wywoławcza: 600



61. A.N.(XX w.)
Kwiaty w zielonym wazonie *sygn.nieczytelnie p.d.*
olej, pilśnia, 45,5x57,5

Estymacja: **1.000-1.500**
Cena wywoławcza: 850



62. A.N.(XX w.)

Fara w Warszawie *nsygn.dat.l.d. Warszawa 950.*
akwarela, gwasz, papier, 17,3x13,5 (w św.p-p)

Estymacja: **500-700**

Cena wywoławcza: 400



63. A.N.(XX w.)

Portret mężczyzny z brodą(1933) *sygn.dat.p.śr. monogramem FH 1933*
kredka, papier, 39,2x29,3 (owal)

Estymacja: **500-800**

Cena wywoławcza: 450

64. Pocztaówka barwna Zoppot – Kurhaus. Panorama
(po 1910, wyd. Julius Simonsen, Oldenburg)
druk barwny, 14x54

Estymacja: **300-400**
Cena wywoławcza: 250





65. Witold Dybowski(ur.1958)
Plakat do filmu „Bohater roku” w reż. Feliksa Falka(1986)
offset, papier, 96,5x66,5

Estymacja: **400-500**
Cena wywoławcza: 350



66. Jakub Erol(1941-2018)
Plakat do filmu „Pan Samochodzik i praskie tajemnice”
w reż. Kazimierza Tarnasa(1988)
offset, papier, poprzeczny ślad złożenia, 66,5x94

Estymacja: **200-300**
Cena wywoławcza: 100



67. Edward Lutczyński(ur.1947)

Plakat do filmu „Rodzina Leśniewskich” w reż. Janusza Łęskiego(1981)
offset, papier, 94x66

Estymacja: **150-250**
Cena wywoławcza: 100



68. Grzegorz Marszałek(ur.1946)

Plakat do filmu „Galimatias czyli Kogel-Mogel II” w reż. Romana Załuskiego(1989)
offset, papier, 96,5x67

Estymacja: **400-500**
Cena wywoławcza: 300



69. Grzegorz Marszałek(ur.1946)
 Plakat do filmu „Galimatias czyli Kogel-Mogel II”
 w reż. Romana Załuskiego(1989)
 offset, papier, poprzeczny ślad złożenia, 95,5x67

Estymacja: **500-700**
 Cena wywoławcza: 350



70. Janusz Oblucki(1956-2013)
 Plakat do filmu „Kogel-Mogel” w reż. Romana Załuskiego(1988)
 offset, papier, poprzeczny ślad złożenia, 96,5x67

Estymacja: **250-350**
 Cena wywoławcza: 150



71. Rafał Olbiński(ur.1943)

Plakat Teatru Nowego w Poznaniu do przedstawienia „Czego nie widać”(2002)
offset, papier, 98x68

Estymacja: **100-150**
Cena wywoławcza: 80



72. Rafał Olbiński(ur.1943)

Plakat Teatru Nowego w Poznaniu do przedstawienia „Kwartet”(2007)
offset, papier, 94x66,5

Estymacja: **100-150**
Cena wywoławcza: 80



73. Rafał Olbiński(ur.1943)

Plakat do filmu „Flying high (Wysokie loty)” w reż. Ryszarda Filipińskiego(1980)
offset, papier, 93,5x67

Estymacja: **100-150**
Cena wywoławcza: 80



74. Julian Pałka(1923-2002)

Plakat do filmu „Faraon” w reż. Jerzego Kawalerowicza(1980)
offset, papier, 84x58

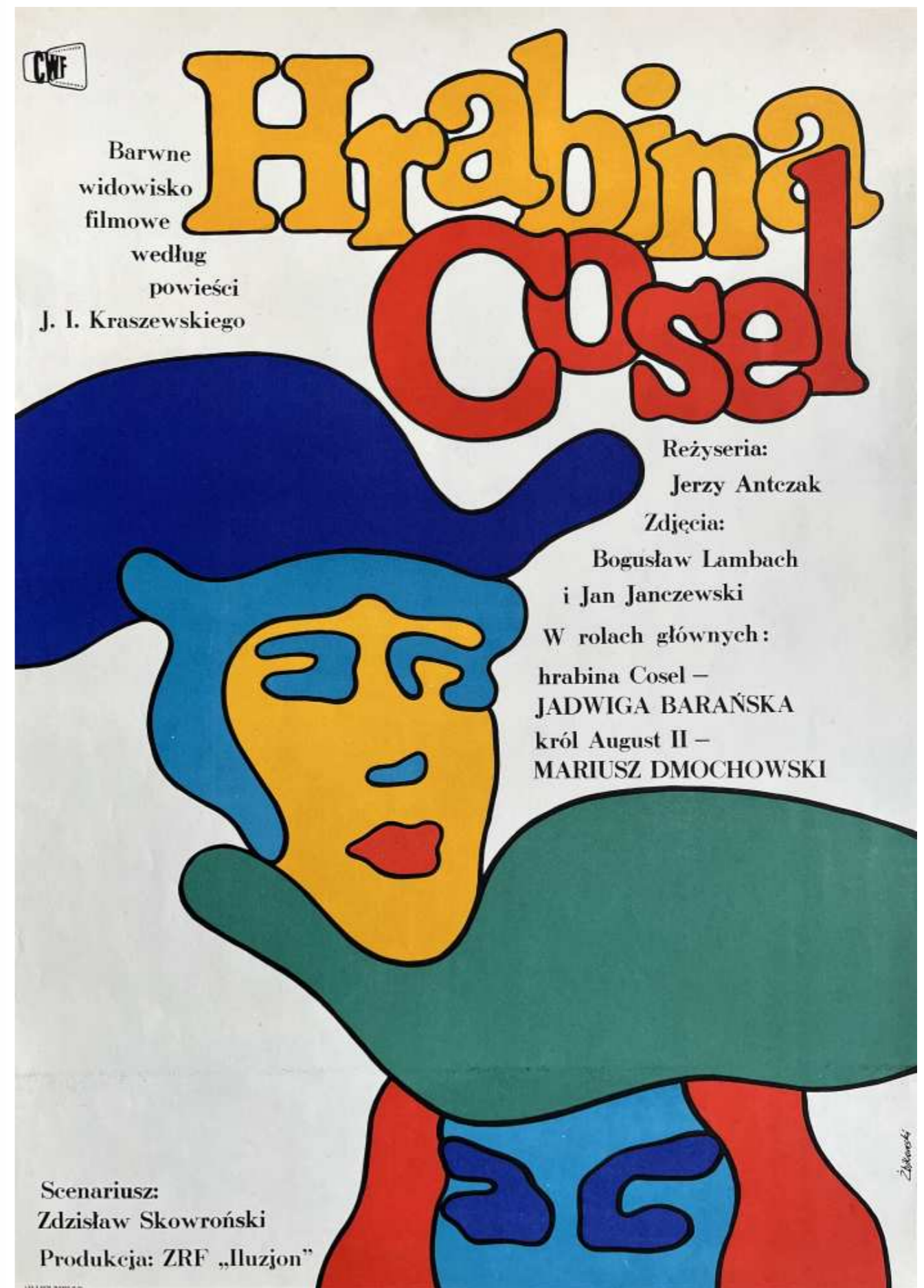
Estymacja: **300-400**
Cena wywoławcza: 200

75. Maciej Żbikowski(ur.1935)

Plakat do filmu „Hrabina Cosel” w reż. Jerzego Antczaka(1969)
offset, papier, 82x58

Estymacja: **400-500**

Cena wywoławcza: 300





76. Cukiernica z tulipanem(Warszawa, ok.1920)
sygn. skrzyżowane młotki / FRAGET N PLAQUE / 2800 / 111
plater, 10,5x12,5x8,5

Estymacja: **900-1.400**
Cena wywoławcza: 850



77. Cukiernica(Francja, l.20/30.XX w.)
sygn. 11 / znak firmowy z wagą i monogramem CC / 2513537 / CHRISTOFLE
plater, szkło, wkład szklany pasowany, 15,5x13x13

Estymacja: **600-900**
Cena wywoławcza: 500



78. Dzbanek do herbaty(Huy, Belgia, po 1950)
sygn. FG / Les Potstainiers Hutois / FINSTAIN [Gaston Falais]
szkło, cyna, wys. 15

Estymacja: **500-700**
Cena wywoławcza: 400



79. Dzbanek do wina(Niemcy, I poł.XX w.) *sygn. półksiężyc korona 800*
szkło barwione w masie w kolorze różowym w typie Loetz Witwe, nitkowane,
iryzowane, okucie srebrne, wys. 36

Estymacja: **3.800-5.000**
Cena wywoławcza: 3.300



80. Figurka Ariadna(Niemcy, Selb, ok.1920)
sygn. korona między pałkami berła / Rosenthal / SELB-BAVARIA,
naszklownie Jmay, wycisk K346 / II, na podstawie figurki A. Caasmann.
[proj. Albert Caasmann(1886-1968) z 1914 r.]
porcelana biała, malowana, złocenie, wys. 14

Estymacja: **1.200-1.600**
Cena wywoławcza: 1.000



81. Figurka Kobieta na plaży(Chodzież, po 1947)
sygn. w wieńcu C w trójkącie CHODZIEŻ / MADE IN POLAND / 7
porcelana biała, szklwiona, wys. 14

Estymacja: **700-1.000**
Cena wywoławcza: 650



82. Figurka Para pudli(Katowice, ok.1970)
sygn. STEATYT / ZB / KATOWICE [proj. Zygmunt Buksowicz(1915-1993)]
porcelana biała malowana, szklwiona, złocenie, wys. 10

Estymacja: **400-600**
Cena wywoławcza: 300



83. Władysław Miecznik(1903-1989)
Figurka Sowa(przed 1962) *sygn. tabliczka na postumencie WYTWÓRNIA
ARTYSTYCZNA / MIECZYŚLAW MIECZNIK / WARSZAWA,
MARSZAŁKOWSKA 108*
brąz patynowany, marmur, 17,5x6,2x6

Estymacja: **4700-1.000**
Cena wywoławcza: 650



84. Filiżanki secesyjne z irysami-6 szt.(pocz.XX w.)

sygn. naszklwinie 3500/2 porcelana biała, kalka, malatura, złocenie, wys. filiżanki 6,5; spodek 14x14, przetarcia, drobne wyszczerbienia i wady fabryczne

Estymacja: **3.000-4.000**
Cena wywoławcza: 2.500



85. Kabaret do jajek(poł.XX w.)

łyżeczki *sygn. ALPACCA*, kieliszki *FOREIGN*
metal nikielowany, łyżeczki alpaka, solniczka i pieprzniczka szkło kryształowe, 21x30x14

Estymacja: **600-900**
Cena wywoławcza: 500



86. Kadzielnica(Chiny, XIX w.) *nsygn.*
brąz patynowany, 14x20x9

Estymacja: **1.300-1.700**
Cena wywoławcza: 1.200



87. Kieliszek Pamiątka z Ciechocinka(po 1918) *nsygn.*
cyna, wys. 5,6

Estymacja: **300-500**
Cena wywoławcza: 250



88. Korona na Torę(Kraków, 1882-1883)

sygn. 3 głowa Diany E / MJ [Maria Jelinek, czynny 1882-83 w Krakowie]
srebro pr. 800, 1651,5 g, kaboszony, szkło barwione, 41,5x31x31

Estymacja: **14.000-19.000**
Cena wywoławcza: 12.500



89. Mlecznik(Kalisz, 1820-1854)

sygn. KALISZ / II / SUCK [Jan Fryderyk Suck czynny 1820-1854? w Kaliszu]
srebro pr. 11, 309,3 g, 13,5x17x10

Estymacja: **2.000-2.500**
Cena wywoławcza: 1.800



90. Patera secesyjna na owoce(Warszawa, pocz.XX w.)
sygn. *PLEWKIEWICZ / W / WARSZAWIE / M*
plater, 5,8x35x22,5, niewielkie zagniecenia

Estymacja: **700-1.000**
Cena wywoławcza: 650



91. Patera Ikora(Niemcy, l.30.XX w.)
sygn. *WMF / IKORA GERMANY SILVERPLATE* [Wurtembergische Metal Fabrik]
plater, emalia, 9x35x35, przetarcia

Estymacja: **600-1.000**
Cena wywoławcza: 500



92. Patera dekoracyjna z gmachem teatru(Chodzież, l.60.XX w.)
sygn. *C w trójkącie / CHODZIEŻ / MADE IN POLAND / 1,*
naskliwnie *Hand painted / HP*
porcelana biała, natrysk wybierany, śr. 32

Estymacja: **800-1.100**
Cena wywoławcza: 750



93. Patera dekoracyjna ze sceną Macierzyństwa wg Stanisława Wyspiańskiego(Chodzież, l.60.XX w.)
sygn. *C w trójkącie / CHODZIEŻ / MADE IN POLAND / 1,*
aszkliwnie *Hand painted / SZ*
porcelana biała, natrysk wybierany, śr. 32

Estymacja: **800-1.100**
Cena wywoławcza: 650



94. Talerze dekoracyjne-2 szt.(Łysa Góra, l.60/70.XX w.)

nsygn.

[Spółdzielnia Przemysłu Ludowego i Artystycznego „Kamionka” w Łysej Górze]
kamionka malowana, szklwiona, śr. 25,5 i 23,5

Estymacja: **300-500**

Cena wywoławcza: 250



95. Wazon z dekoracją kwiatową(l.30.XX w.) *nsygn.*

szkło trawione, malowane, złocenie, wys. 38,2, ubytki na krawędzi

Estymacja: **700-1.100**

Cena wywoławcza: 600



96. Wazon art déco(Belgia, l.30.XX w.) *nsygn.*
szkło prasowane, barwione w masie, miodowe, wys. 25, nieznaczne ubytki

Estymacja: **500-800**
Cena wywoławcza: 400



97. Wazon kobaltowy(IV ćw.XX w.) *nsygn.*
szkło kobaltowe, dekoracja trawiona, wys. 22,5

Estymacja: **600-900**
Cena wywoławcza: 500



98. Wazon(Krosno, I.90.XX w.)
sygn. naklejka firmowa HAND MADE / MAKORA / KROSNO / ul. Ks. J. POPIELUSZKI / made in Poland [Huta Szkła Ozdobnego Makora Krosno]
szkło bezbarwne, powlekane biało-niebieskim, wys. 14,5

Estymacja: **500-600**
Cena wywoławcza: 350



99. Wazon(Bolesławiec, III ćw.XX w.)
proj. formy Bronisław Wolanin(1937-2013), dekoracja *sygn. Z* [Zakłady Ceramiczne „Bolesławiec”]
ceramika malowana, szklwiona, wys. 21,5, dwa pęknięcia

Estymacja: **500-800**
Cena wywoławcza: 400



100. Wazon(Wałbrzych, 1.60.XX w.)

sygn. *W / Wawel / MADE IN / POLAND / 3* [Zakład Porcelany Stołowej „Wawel”, dawniej „KPM Krister” w Wałbrzychu]
porcelana biała, natrysk wybierany, wys. 32

Estymacja: **600-900**

Cena wywoławcza: 500



101. Wazon(Chodzież, 1.60.XX w.)

sygn. *P w wieńcu / CHODZIEŻ / MADE IN / POLAND*, naszkliwnie 8
[Zakłady Porcelany i Porcelitu Stołowego Chodzież]
porcelit malowany, szklwiony, wys. 23,5

Estymacja: **400-600**

Cena wywoławcza: 300

102. Wazon Kolba(k.XX w.) *nsygn.*
szkło zielone i rozalinowe, iryzowane, wys. 24,5

Estymacja: **300-500**
Cena wywoławcza: 250



Zlecenia licytacji przyjmujemy pod adresem
galeria@ryneksztuki.lodz.pl

bądź telefonicznie pod numerami

42 630 4779 oraz **509 922 593**

Istnieje również możliwość zgłoszenia chęci licytacji
bezpośrednio na naszej stronie www.ryneksztuki.eu