

250 AUKCJA DZIEŁ SZTUKI



Sala aukcyjna Rynku Sztuki
Łódź, ul. Wschodnia 69 (róg Narutowicza, I piętro)
sobota, 31 stycznia 2026 r., godz. 12:00



Do ceny wylicytowanej doliczana jest 20% opłata domu aukcyjnego oraz do obiektów oznaczonych symbolem „♣” dodatkowo 5 % opłata z tytułu prawa twórcy i jego spadkobierców do otrzymania wynagrodzenia tzw. *droit de suite* (Ustawa z dnia 4 lutego 1994 r. o prawie autorskim i prawach pokrewnych z tytułu odsprzedaży oryginału utworu).

Szanowni Państwo,

Osoby zainteresowane osobistym udziałem w aukcji proszone są o wcześniejszy kontakt w celu zarezerwowania miejsca. Zgłoszenia przyjmujemy do piątku 30 stycznia, do godz.17.

Zachęcamy również do licytacji przez telefon oraz przez internet za pośrednictwem portali **onebid.pl** i **artinfo.pl**. Można też składać zlecenia bezpośrednio na naszej stronie **www.ryneksztuki.eu** oraz z limitem cenowym na adres **galeria@ryneksztuki.lodz.pl**.

Obiekty z oferty prezentowane są w naszej galerii i można je zobaczyć od poniedziałku do piątku w godzinach 10-18.

W przypadku pytań prosimy o kontakt:
mailowy - galeria@ryneksztuki.lodz.pl

I. Warunki zakupu dzieła sztuki w Domu Aukcyjnym podczas aukcji

1. Nabywca może zapoznać się z ofertą prezentowaną w siedzibie DA co najmniej pięć dni przed aukcją. Jest ona także dostępna na stronie DA - www.ryneksztuki.eu i ewentualnie stronach firm współpracujących jak www.artinfo.pl, www.artprice.com i www.onebid.pl.

2. Wstęp na aukcje jest wolny i nie obowiązuje wpłata wadium. Osoby zainteresowane udziałem w aukcji proszone są przed licytacją o dokonanie rejestracji i pobranie numerów identyfikacyjnych.

3. Wartość obiektu w ofercie aukcyjnej określona jest przez estymację (podaną w przedziale od dolnej do górnej granicy, w PLN). Obiekt może posiadać cenę gwarancyjną a jej wysokość jest informacją poufną, znaną tylko pracownikom DA.

4. Licytacja rozpoczyna się od ceny wywoławczej i prowadzona jest w górę. Chęć zakupu dzieła należy zgłosić poprzez podniesienie numeru otrzymanego po rejestracji lub zgłoszenia telefonicznego i on-line pracownikom firmy. W aukcji można brać udział telefonicznie lub przez internet za pośrednictwem portali onebid.pl i artinfo.pl. Firma nie ponosi odpowiedzialności za problemy techniczne powodujące brak połączenia telefonicznego lub internetowego w czasie licytacji.

5. W przypadku licytacji najwyższa oferta cenowa zgłoszona przez Nabywcę powtarzana jest trzykrotnie, a następnie uderzenie młotka ogłasza zawarcie transakcji. Od tej chwili Nabywca zobowiązany jest do wykupienia dzieła. W przypadku ofert równorzędnych pierwszeństwo ma ta złożona przez osobę obecną na sali aukcyjnej.

6. Po zakończeniu aukcji istnieje możliwość zgłaszania ofert zakupu na obiekty niesprzedane, ale aukcjoner rozpatruje tylko te powyżej minimalnej kwoty estymacji.

7. Do każdej wylicytowanej kwoty o wartości do 100.000 PLN doliczana jest opłata domu aukcyjnego w wysokości 20% obejmująca podatek VAT marża, w przypadku obiektów o wartości od 100.000 PLN poczynając, w górę, opłata wynosi 15%. Jeżeli to wymagane, do wylicytowanej kwoty jest doliczana opłata z tytułu praw autorskich, tzw. *droit de suite*, na ogół w wysokości 5%, zgodnie z ustawą o prawie autorskim i prawach pokrewnych z dn.6.12.2022 r. Art.19 (Dz.U.2022.2509. t.j.).

8. Wykupienie dzieła następuje po aukcji, najdalej siedem dni po jej zakończeniu. Płatności można dokonać gotówką, kartą płatniczą lub przelewem. W ostatnim przypadku odbiór dzieła następuje po wpłynięciu należności na konto DA. Możliwe jest też wpłacenie 10% zadatku, wtedy Nabywca zobowiązany jest do zapłacenia pozostałej należności w terminie 7 dni od jego otrzymania przez DA lub innym, ustalonym przez strony. W tym czasie dzieło pozostaje w depozycie DA. Nieodebranie dzieła w ww. terminie oznacza przepadek zadatku i ponowne skierowanie go do sprzedaży.

Płatności mogą być dokonywane w PLN i Euro na następujące konta bankowe firmy
Rynek Sztuki sp. z o.o. 90-266 Łódź, ul. Wschodnia 69

w PLN: 74 1020 3437 0000 1602 0292 5402

w Euro (IBAN): PL 96 1020 3437 0000 1802 0292 8885
SWIFT/BIC: PPABPLPK

9. Nabywca staje się właścicielem wylicytowanego obiektu po wpłaceniu całej należnej kwoty (obejmującej opłatę domu aukcyjnego i dds) na konto firmy w wymaganym terminie. W przypadku niewywiązania się przez Nabywcę z zawartej z domem aukcyjnym umowy kupna-sprzedaży zostaną podjęte działania prowadzące do wyegzekwowania należności łącznie z wszczęciem postępowania sądowego.

10. Na życzenie Nabywcy DA wystawia bezpłatnie dokument potwierdzający nabycie dzieła (Potwierdzenie Zakupu) lub atest potwierdzający autentyczność. Klient może też zamówić pisemną opinię u eksperta. Jej koszt wynosi na ogół 2,5% wartości dzieła, jednak nie mniej niż 500 zł (do uzgodnienia z właściwym ekspertem).

11. Nabywcy przysługuje 14 dniowy termin reklamacji liczony od dnia dostarczenia towaru. Reklamacje można składać listownie na adres: Rynek Sztuki sp. z o.o., ul. Wschodnia 69, 90-266 Łódź, lub e-mail: galeria@ryneksztuki.lodz.pl. W tym czasie możliwe jest zwrócenie dzieła i zwrot pieniędzy, ale jedynie pod warunkiem udowodnienia, że atrybucja dokonana przez eksperta DA budzi zastrzeżenia. DA nie ponosi odpowiedzialności za stan prawny i fizyczne wady ukryte dzieł sztuki. Rozpatrywane są tylko reklamacje klientów domu aukcyjnego, wobec osób trzecich dom DA nie ponosi odpowiedzialności za wady fizyczne i prawne zakupionych obiektów.

12. DA zastrzega sobie prawo do wycofania dzieła z licytacji bez podania przyczyn.

13. W przypadku dzieł wylicytowanych i zapłaconych a nieodebranych w ustalonym przez strony terminie DA nalicza opłatę za magazynowanie w wysokości 2 PLN dziennie.

14. Zgodnie z obowiązującym prawem Klientom kupującym na aukcji publicznej nie przysługuje 14 dniowy termin odstąpienia od umowy (D.U. z dn.24.06.2014, poz.827, Art.38, p.11).

15. W przypadku zakupu dzieł sztuki o większych gabarytach istnieje możliwość dostarczenia ich do Klienta. Na terenie aglomeracji łódzkiej usługa jest bezpłatna.

16. Dzieła sztuki zakupione przez Klientów spoza Łodzi, mieszkających w Polsce, są im wysyłane przesyłkami kurierskimi za dodatkową opłatą w wysokości 50 PLN. Przy zakupach powyżej 4000 PLN i wysyłce w obrębie Rzeczypospolitej koszty dostawy pokrywa DA. Możliwe jest łączenie zakupów. Koszty przesyłki zagranicznej, bez względu na jej wartość opłaca Kupujący a DA proponuje optymalne warunki dostawy. W przypadku dzieł sztuki oprawionych w ramy z szybami wysyłka jest możliwa tylko po demontażu szyb. Jeżeli Kupujący wyrazi życzenie przesłania obiektu wraz z szybą DA nie ponosi odpowiedzialności za ewentualne uszkodzenia dzieła w czasie transportu.

W przypadku obiektów pozagabarytowych (dla większości firm kurierskich w sytuacji kiedy jeden bok jest dłuższy niż 120 cm) i/lub delikatnych, łatwych do uszkodzenia, których nie można wysłać przesyłką kurierską, Nabywca odbiera je organizując transport we własnym zakresie. Jego warunki należy uzgodnić z przedstawicielem firmy.

17. W przypadku obiektów wysyłanych za granicę, a zakupionych w DA, Kupujący otrzymuje bezpłatnie dokumenty oceny i wyceny dzieł sztuki. Dla krajów spoza Unii Europejskiej (w tym Wielkiej Brytanii) DA załatwia też odprawę celną, ale jej koszty ponosi Kupujący. Jeżeli na eksport wymagana jest zgoda wojewódzkiego konserwatora zabytków DA nie ponosi odpowiedzialności za ewentualne trudności z wysłaniem obiektu, z tego powodu wynikające.

18. Zgodnie z przepisami o ochronie danych osobowych (ustawy z dn. 10.05.2018 i 14.12.2018, wraz z poprawkami) osoby biorące udział w aukcji wyrażają zgodę na przechowywanie i przetwarzanie ich danych osobowych przez DA w celach związanych z działalnością DA.

19. Wszelkie spory wynikające z uregulowań prawnych zamieszczonych w niniejszym Regulaminie rozstrzyga sąd właściwy dla siedziby DA.



1. Heinrich Amersdorffer(1905-1986)

Gdańsk. Żuraw(1947) sygn.dat.p.d. H. Amersdorffer 47
akwaforta, sucha igła, 18,5x28

Estymacja: **400-600**

Cena wywoławcza: 300 ♣



2. Aleksander Augustynowicz(1865-1944)

Sad jesienią(1911) sygn.dat.śr.d. Augustynowicz 1911
akwarela, papier/tektura, 65,5x99

Estymacja: **14.000-18.000**

Cena wywoławcza: 12.000

3. Henocho Barciński(1896-1941)
Dom rodzinny *nsygn.* (odbitka z l.80.XX w.)
sucha igła (IV), 29,7x28,5

Estymacja: **1.200-1.800**
Cena wywoławcza: 850





4. Abraham Behrmann(1876-1942)
Drzewo sygn.p.d. Behrmann
olej, płótno, 45,5x54

Estymacja: **10.000-13.000**
Cena wywoławcza: 8.500



5. Abraham Behrmann(1876-1942)
Kwiaty w wazonie sygn.p.d. Behrmann
olej, tektura, 63x47

Estymacja: **7.500-9.500**
Cena wywoławcza: 6.500

6. Waclaw Borowski(1885-1954)
Wyprowadzanie koni *sygn.p.d. WBorowski*
pastel, papier, 26,5x37 (w św.p-p)

Estymacja: **35.000-40.000**
Cena wywoławcza: 25.000



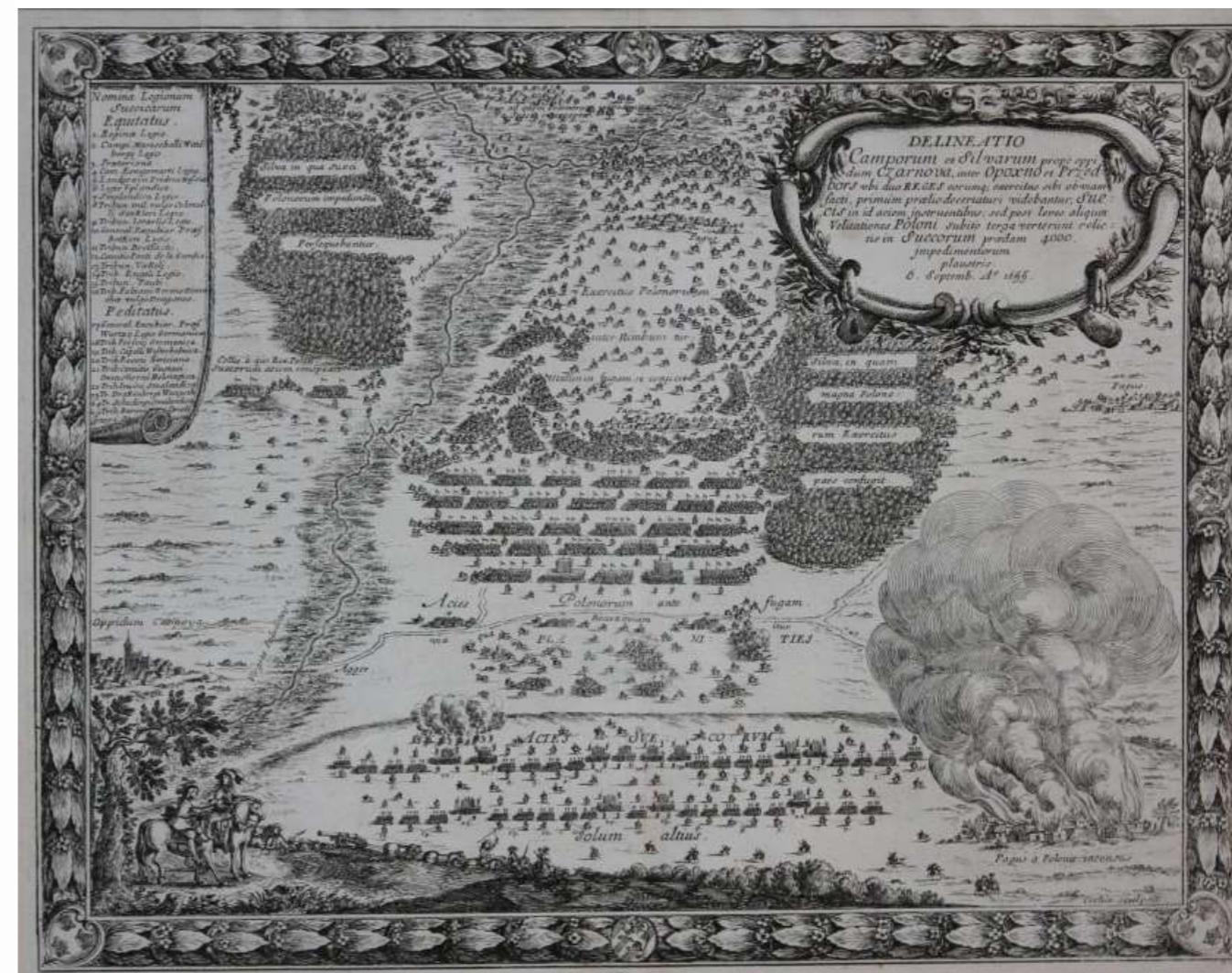


7. Toyohara Chikanobu(1838-1912)

Festiwal lalek z cyklu „Chiyoda no o-oku” - tryptyk sygn.na klocku śr.d.
 drzeworyt barwny, 35,4x23,7; 35,5x23,8; 35,5x23,8

Estymacja: **4.000-6.000**

Cena wywoławcza: 3.200



8. Nicolas Cochin(1610-1686) wg Erik J. Dahlberg(1625-1703)

Bitwa pod Żarnowem 6 września 1655 r. sygn.na płycie p.d. Cochin sculpsit
 miedzioryt, 29,5x37,8

Estymacja: **750-900**

Cena wywoławcza: 600



9. Stanisław Czajkowski(1878-1954)

Paryż [Ogród Luksemburski](1912) *sygn.dat.l.d. PARYŻ ST. CZAJKOWSKI 1912*
olej, tektura, 27,5x35

Estymacja: **6.000-8.000**
Cena wywoławcza: 5.200



10. Eugen Dekkert(1865-1956)

Port rybacki w Mt. Monans-Szkocja *sygn.l.d. E. Dekkert*
olej, tektura, 35x44,5

Estymacja: **4.500-6.000**
Cena wywoławcza: 3.800 ♣



11. Jerzy Duda-Gracz(1941-2004)
Grajkowie z cyklu „Judaica”(1964, odbitka późniejsza)
sygn.dat.p.d. Duda-G. 1964
linoryt (26/50), 12,5x10,3

Estymacja: **1.800-2.500**
Cena wywoławcza: 1.500 ♣



12. Jerzy Duda-Gracz(1941-2004)
Kochankowie I z cyklu „Judaica”(1964, odbitka późniejsza)
sygn.dat.p.d. Duda-G. '64
linoryt (26/50), 15,2x7,4

Estymacja: **1.800-2.500**
Cena wywoławcza: 1.500 ♣



13. Daniel Jean-Baptiste Dupuis(1849-1899)
Plakieta secesyjna dwustronna „Le Nid”(k.XIX w.) *sygn.l.d. DANIEL DUPUIS*
brąz, odlew cyzelowany, 6,5x3,3

Estymacja: **1.200-1.500**
Cena wywoławcza: 950

14. Edward Dwurnik(1943-2018)

Szczecin(2002) *sygn.dat.p.d. EDwurnik 2002 i na płycie p.d. 2002 / E.DWURNIK.*
technika graficzna własna (4/50), 34,5x44,3

Estymacja: **7.000-9.000**

Cena wywoławcza: 6.000 ♣





15. Stanisław Ejsmond(1894-1939)
Róże sygn.l.d. S. EJSMOND.
pastel, akwarela, papier/tektura, 31,5x24

Estymacja: **6.000-9.000**
Cena wywoławcza: 5.000



16. Jerzy Fedkowicz(1891-1959)
Biała łódź w zatoce
nsygn. (na odwrociu nalepka TPSP w Krakowie z wystawy 1969/1970)
olej, sklejka, 50x36

Estymacja: **7.000-10.000**
Cena wywoławcza: 6.200 ♣



17. Charles de Franoz wg(1850-1908)
Popiersie Napoleona(XX w.) sygn. *C de Franoz*
gips patynowany, wys.18,5

Estymacja: **600-900**
Cena wywoławcza: 500



18. Andrzej Gieraga(ur.1934)

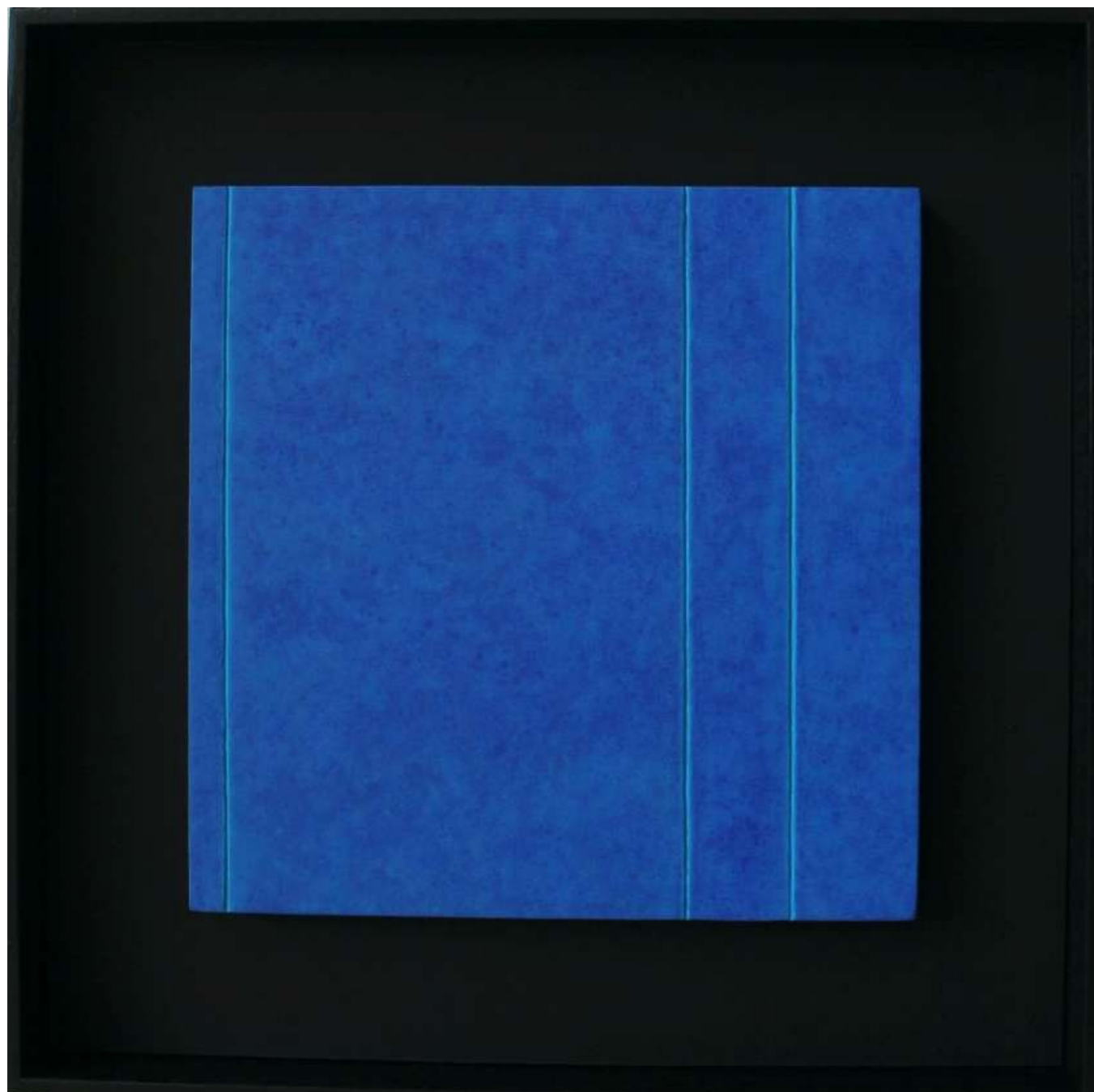
K 46(2024) *sygn.dat.na odwrociu ANDRZEJ GIERAGA / ... / 2024*

akryl, relief, tektura, płyta, 60x50

Estymacja: **25.000-35.000**

Cena wywoławcza: 18.000





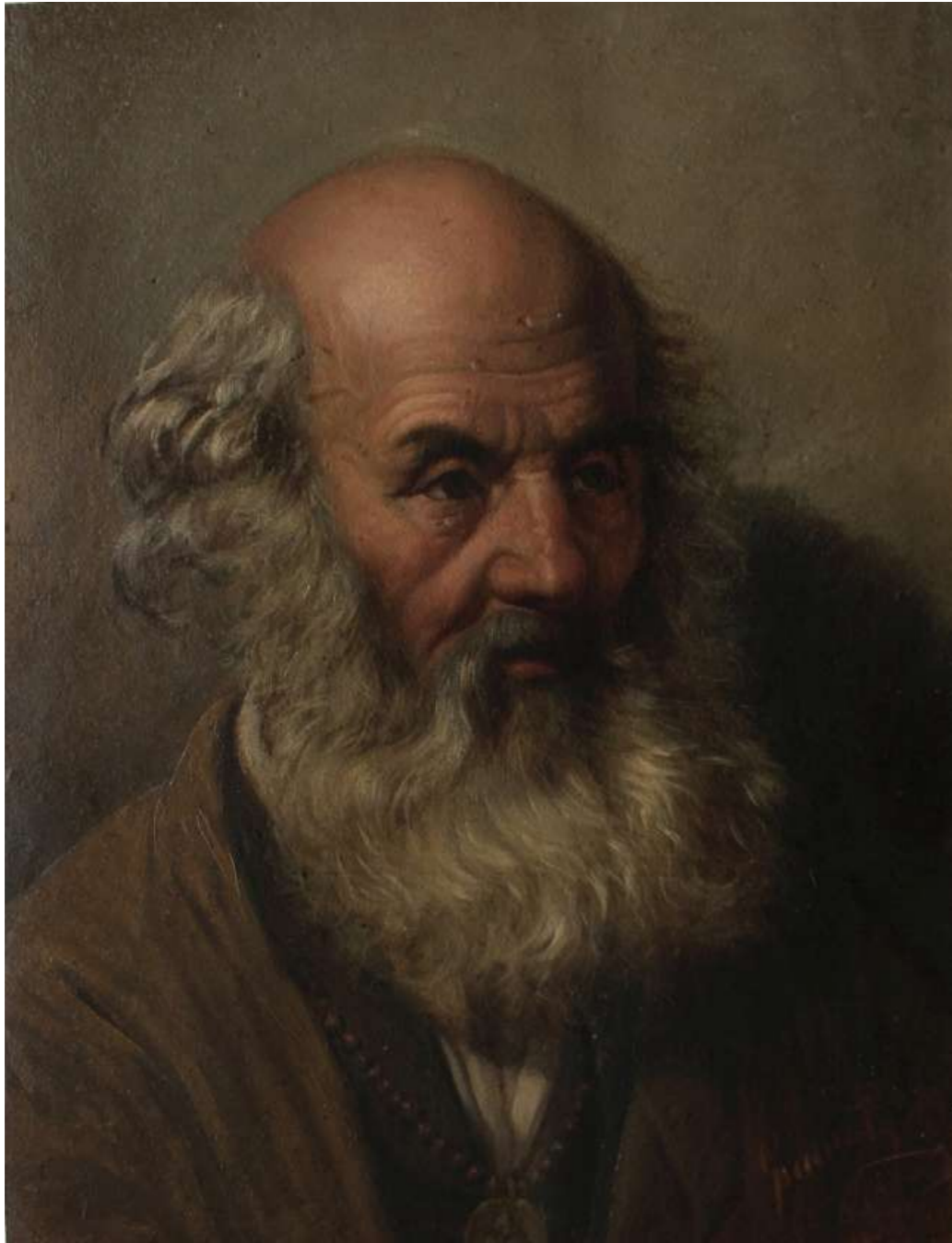
19. Andrzej Gieraga(ur.1934)
Wariant PR.(2000) *sygn.dat.na odwrociu ANDRZEJ GIERAGA / ... / 2000*
technika własna, relief, płyta, 30x30

Estymacja: **6.000-9.000**
Cena wywoławcza: 4.500



20. Andrzej Gieraga(ur.1934)
C sygn.na odwrociu Andrzej Gieraga
technika własna, pilśnia, 15x15

Estymacja: **2.500-3.500**
Cena wywoławcza: 1.900



21. Antoni Gramatyka(1841-1922)
Portret mężczyzny z brodą *sygn.p.d. Gramatyka*
olej, tektura, 50x38

Estymacja: **6.000-8.000**
Cena wywoławcza: 4.800



22. Stanisław Gratkowski „Ibis”(1923-1988)
Patrz Kościuszko na nas z nieba ... - Projekt okładki Karuzeli nr 8/584(1981)
sygn.dat.l.d. IBIS-GRATKOWSKI / maj 1981 r. (dedykacja)
technika mieszana, gwasz, tusz, tektura, 33x23

Estymacja: **700-1.200**
Cena wywoławcza: 500 ♣



23. Jan Grodek(ur.1939)
Statuetka „Łódzkie Eureka” dla Prof. Michała Karaska(Łódź, 2003) sygn. Grodek
brąz patynowany, wys. 22,5

Estymacja: **1.400-2.200**
Cena wywoławcza: 1.000 ♣





24. Jerzy René Groszang(1929-2004)
Rzeka Czarna zimą *sygn.p.d. Groszang.*
gwasz, akwarela, papier, 48,5x42 (w św.p-p)

Estymacja: **5.000-6.500**
Cena wywoławcza: 3.800 ♣



25. Tanna Hoernes-Kasimir(1887-1972)
Przed Kościołem św. Barbary(z teki „Krakau”, 1941) *sygn.p.d. Tn. Hoernes*
akwaforta barwna, 42,8x31,3

Estymacja: **1.500-2.500**
Cena wywoławcza: 1.000 ♣



26. Alicja Jasiewicz-Walczak(1905-1964)

Martwa natura z kwiatami w wazonie *sygn.l.d. A. Jasiewicz Walczak*

(na odwrociu Pejzaż z potokiem *sygn.l.d. Walczak*)

olej, tektura, 57x69,5

Estymacja: **5.000-6.500**

Cena wywoławcza: 4.200 ♣





27. Zygmunt Kaczówka(1915-1996)
Rozlewisko na skraju lasu *sygn.p.d. Z. Kaczówka*
olej, płótno, 35x50

Estymacja: **2.000-3.500**
Cena wywoławcza: 1.500 ♣



28. Zygmunt Kaczówka(1915-1996)
Pejzaż górski *sygn.p.d. Z. Kaczówka*
olej, płótno, 50x78

Estymacja: **3.000-4.000**
Cena wywoławcza: 2.500 ♣



29. Franz Klopierz(1908-2003)
Widok Łodzi z Rudzkiej Góry(1943) *sygn.dat.p.d. F. Klopierz 43*
akwarela, papier, 42x59,5

Estymacja: **1.000-2.000**
Cena wywoławcza: 800 ♣



30. Tadeusz Kokietek(1920-1982)
Konie w galopie(1972) *sygn.dat.l.d. TKokietek 72*
olej, płótno, 50x65

Estymacja: **5.500-7.500**
Cena wywoławcza: 4.800 ♣



31. Waclaw Kondek(1917-1976)
Kapliczka(1969) *sygn. K*
ceramika, 31x16,5x16,5

Estymacja: **2.000-3.000**
Cena wywoławcza: 1.500



32. Tadeusz Koniewicz(1891-1945)

Kapliczka przydrożna

nsygn., na odwróciu potwierdzenie autorstwa przez T.Brzozowskiego, 16.11.1945

akwarela, papier, 41x30,5

Estymacja: **3.500-4.600**

Cena wywoławcza: 2.800



33. Halina [Helena] Korbik(1923-1989)

Portret dziewczyny z rudymi włosami(1965) *sygn.dat.p.d. Korbik H / 65*
gwasz, akwarela, papier, 49,7x30,8

Estymacja: **1.800-2.700**

Cena wywoławcza: 1.500 ♣



34. Kajetan Kosiński(1847-1935)
Wyjazd na targ *sygn.p.d. K. Kosiński*
akwarela, papier/tektura, 16x31

Estymacja: **1.500-2.200**
Cena wywoławcza: 1.200



35. Józef Kowner(1895-1967)
Martwa natura z paletą i farbami(1949) *sygn.dat.p.g. J. Kowner / 49.*
olej, płótno, 38x47

Estymacja: **7.000-9.000**
Cena wywoławcza: 5.500 ♣

36. Jerzy Krawczyk(1921-1969)
Dom Beethovena(1956) *sygn.dat.l.d. monogram autorski 56 r.*
olej, płótno, 35x39

Estymacja: **10.000-13.000**
Cena wywoławcza: 8.000 ♣





37. Bogusław Kudelski(ur.1937)

Konie w galopie(2025) *sygn.dat.p.d. BKudelski 2025r.*
olej, płótno, 45x80

Estymacja: **7.000-9.000**

Cena wywoławcza: 6.300



38. Bogusław Kudelski(ur.1937)

Galop(2013) *sygn.dat.l.d. B. Kudelski 2013*
pastel, papier, 29,5x61,5

Estymacja: **4.000-5.000**

Cena wywoławcza: 3.200

39. Utagawa Kunisada II (1823-1880)

Kurtyzana Edomachi układająca kwiaty irysów z serii „Ikiutsushi bijin kurabe”
sygn. na klocku l.śr. *Konomi ni ôjite Kunisada hitsu*
drzeworyt barwny, 36,5x24,6

Estymacja: **2.000-3.000**

Cena wywoławcza: 1.400





40. Krystyna Liberska(1926-2010)
Pejzaż jesienny sygn.l.d. K.LIBERSKA.
olej, tektura, 53x28

Estymacja: **1.800-2.500**
Cena wywoławcza: 1.500



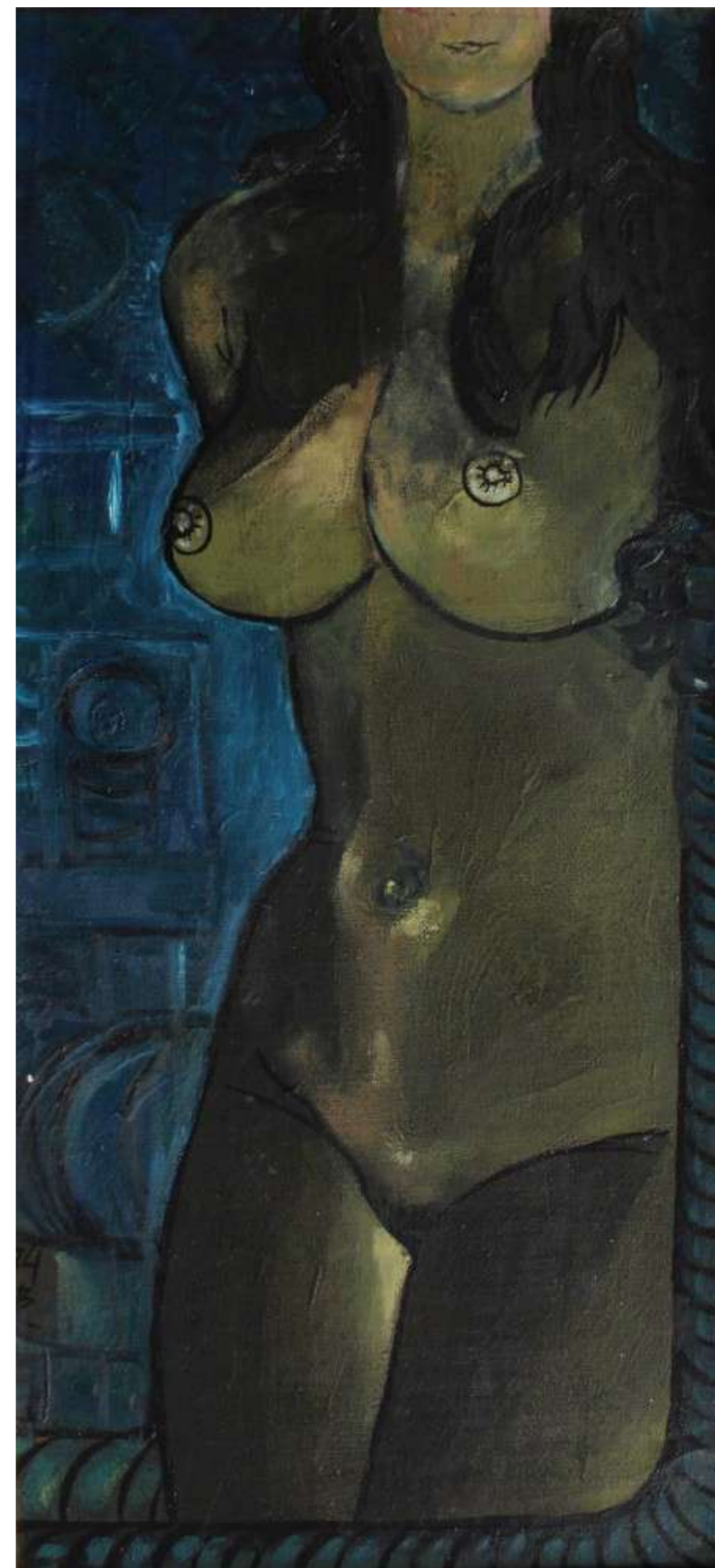
41. Krystyna Liberska(1926-2010)
Pierrot z kotem(1986) sygn.dat.p.d. LK 86
olej, pilśnia, 28,5x18

Estymacja: **1.200-1.600**
Cena wywoławcza: 1.000

42. Benon Liberski(1926-1983)

Akt(1974) *sygn.l.d. 74 BL*
olej, płótno, 88x41

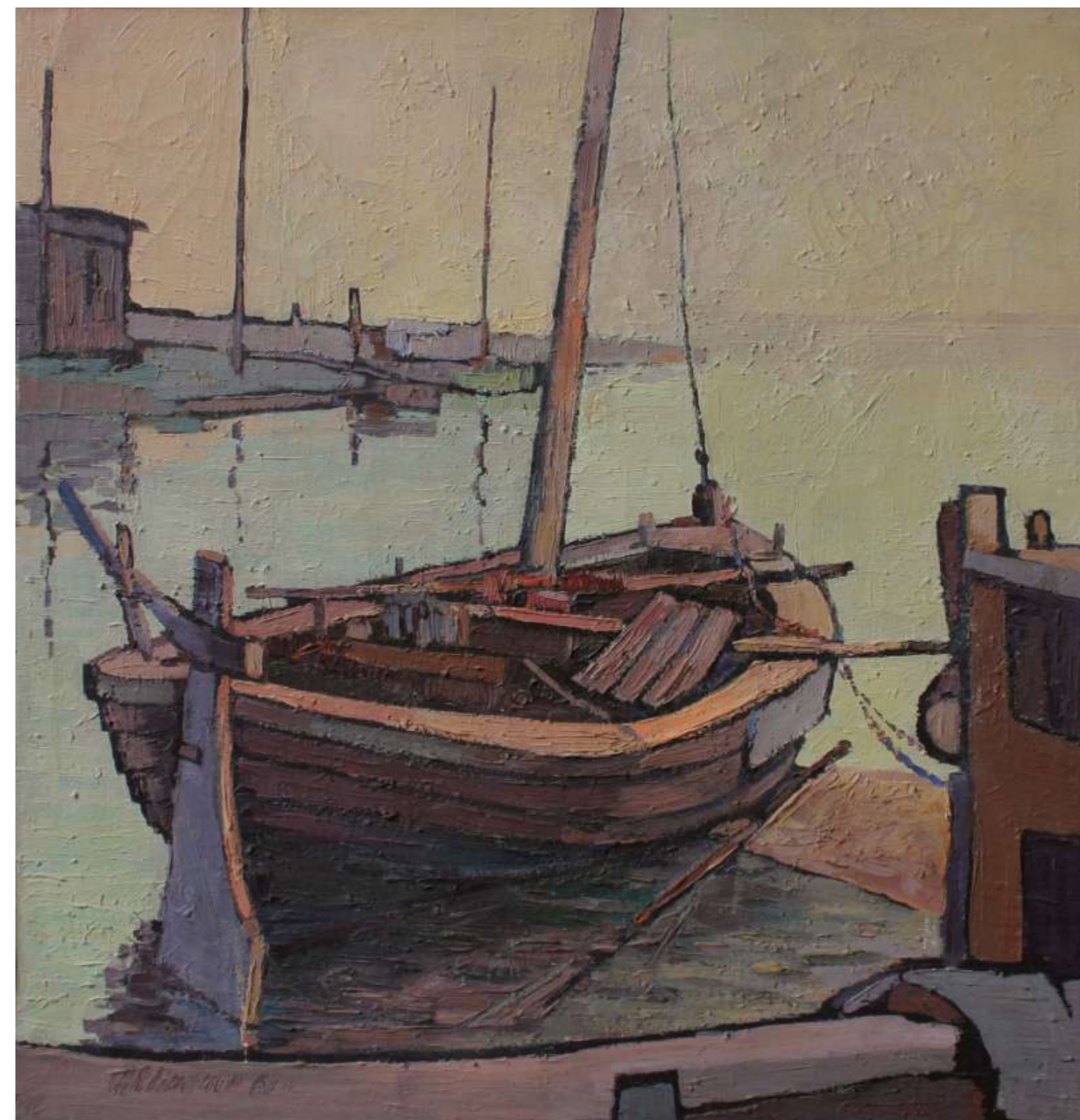
Estymacja: **8.000-11.000**
Cena wywoławcza: 6.000





43. Emil Lindeman [Lindemann](1864-ok.1945)
Ojców(1905) *sygn.dat.l.d. E.Lindeman / 4 IX 05 Ojców*
ołówek, papier, 22x29,5

Estymacja: **1.000-2.000**
Cena wywoławcza: 600



44. Antoni Lindner(1927-2012)
Stary kuter II(1961) *sygn.dat.l.d. A R Lindner 61*
olej, płótno, 73x69

Estymacja: **2.500-3.500**
Cena wywoławcza: 1.800 ♣



45. Stanisław Jan Łazorek(1938-2000)
Widok z Kazimierza(1988) *sygn.dat.l.d.* ŁAZOREK 88
olej, płótno, 46x55

Estymacja: **3.500-5.000**
Cena wywoławcza: 2.800 ♣



46. Stanisław Jan Łazorek(1938-2000)
Fara w Kazimierzu(1988) *sygn.dat.p.d.* ŁAZOREK 88
olej, płótno, 60x73

Estymacja: **4.500-6.000**
Cena wywoławcza: 3.500 ♣



47. Konstanty Mackiewicz(1894-1985)
Pejzaż zimowy z mostkiem sygn.p.d. *KMackiewicz*
olej, płótno, 59x72

Estymacja: **6.000-8.000**
Cena wywoławcza: 4.500 ♣



48. Andrzej Malinowski(1882-1932)
Dunajec pod Sokolicą sygn.l.d. *A. Malinowski*
olej, tektura, 20x34

Estymacja: **2.000-3.000**
Cena wywoławcza: 1.900



49. Ludwik Misky(1884-1938)
Pasterka kóz [Motyw z Żelaznej Wody, Park Stryjski we Lwowie] *sygn.p.d.*
LMISKY olej, tektura, 49x68

Estymacja: **4.000-5.500**
Cena wywoławcza: 3.200



50. Stefan Monasterski(1893-1940)
Pejzaż *sygn.l.d. Monasterski S.*
olej, tektura, 17x32

Estymacja: **1.000-2.000**
Cena wywoławcza: 800



51. Auguste Moreau wg(1834-1917)

La Melodie(ok.1920) sygn. Aug Moreau, na podstawie tabliczka z napisem

LA MELODIE / Par Aug. Moreau

cynkal patynowany, wys. 45,5

Estymacja: **1.600-2.500**

Cena wywoławcza: 1.300





52. Stefan Mrożewski (1894-1975)
Parsifal tryumfujący nad Kingronem (1933) *sygn.dat.p.d. StMrożewski 1933*
drzeworyt, 29,8x25

Estymacja: **1.500-2.200**
Cena wywoławcza: 1.200 ♣



53. Stefan Mrożewski (1894-1975)
Ilustracja do „Boskiej komedii” Dantego. Czyściec. Pieśń I (1941)
sygn.p.d. StefMrożewski 1941 i sygn.na klocku monogramem l.d. MS
drzeworyt, 32x25

Estymacja: **1.800-2.600**
Cena wywoławcza: 1.300 ♣



54. Adam Mściwujewski(1898-1965)
Wilno-Zaułek Kazimierzowski(1923)
sygn.p.d. A. Mściwuje[wski], dat.śr.d. Wilno 1923
akwarela, ołówek, papier/tektura, 23x18

Estymacja: **600-900**
Cena wywoławcza: 500 ♣



55. Adam Mściwujewski(1898-1965)
Wilno-Zaułek Szklany(1923) *sygn.p.d. A. Mściwujewski, dat.l.d. Wilno 1923*
akwarela, ołówek, papier, 27,5x22

Estymacja: **600-900**
Cena wywoławcza: 500 ♣



56. Adam Mściwujewski(1898-1965)
Ulica w Wilnie(ok.1923) *nsygn.*
olej, sklejk, 17,5x19,5

Estymacja: **500-700**
Cena wywoławcza: 400 ♣



57. Ludwig Müller-Cornelius(1864-1946)
Przed alpejską zagrodą *sygn.l.d. LMüller-Cornelius*
olej, płótno/tektura, 23x28

Estymacja: **2.500-3.500**
Cena wywoławcza: 2.300



58. Siergiej Nikiforow(1920-2005)
Pejzaż zimowy z rzeką *sygn.p.d. S.NIKIFOROV*
olej, tektura, 16x24

Estymacja: **600-900**
Cena wywoławcza: 500 ♣



59. Siergiej Nikiforow(1920-2005)
Pejzaż leśny z kapliczką(1998) *sygn.cyrylicą, dat.p.d. S.Nikiforov. 98*
olej, tektura, 18x25

Estymacja: **600-900**
Cena wywoławcza: 500 ♣

60. Jan Kazimierz Olpiński(1875-1936)
Zamek w Wiśniczu *sygn.p.d. JK Olpiński*
olej, tektura, 34x26,5

Estymacja: **2.000-3.000**
Cena wywoławcza: 1.900





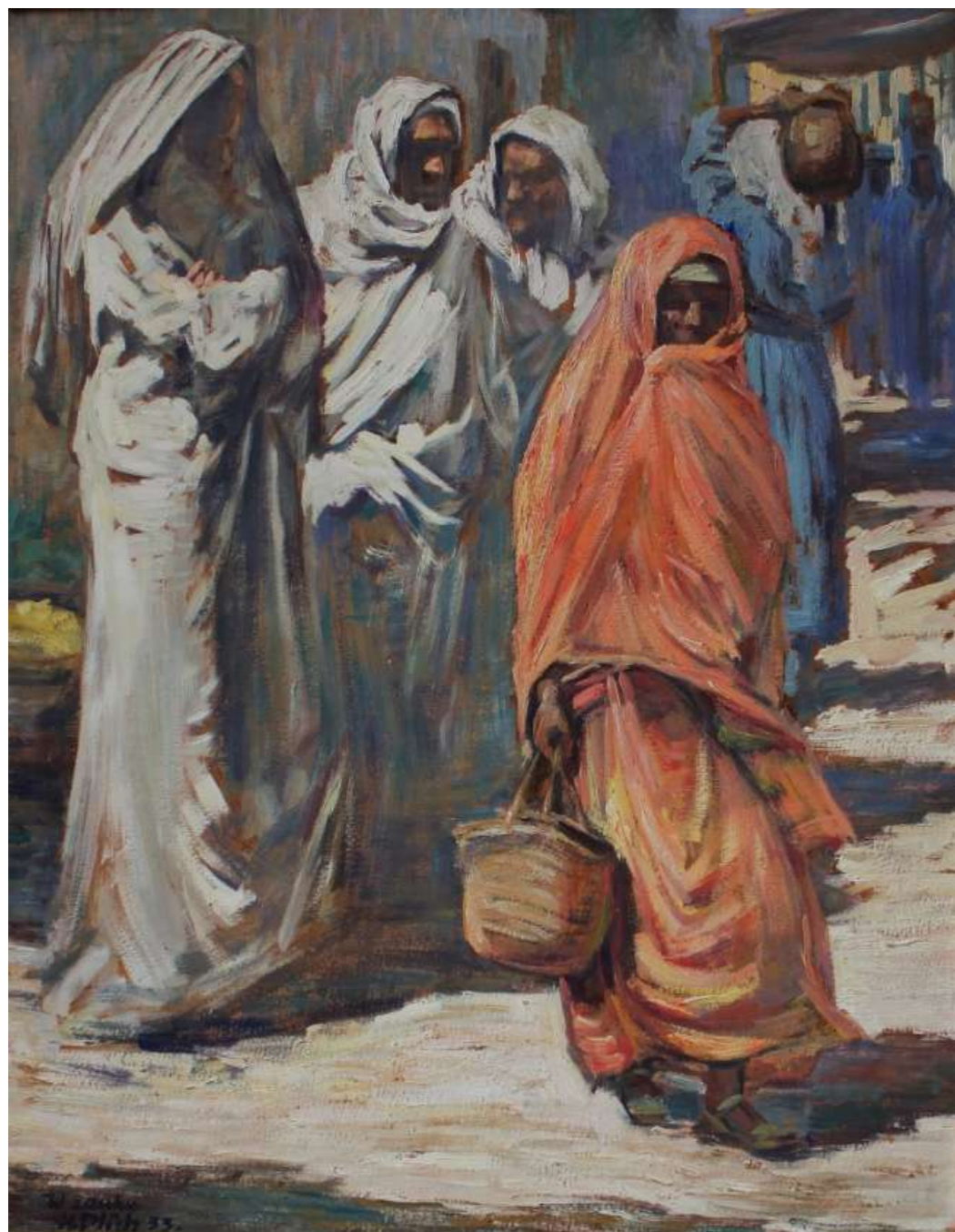
61. Józef Panfil(ur.1958)
Martwa natura z porem *sygn.p.d. PANFIL*
olej, płótno, 33x61

Estymacja: **6.000-9.000**
Cena wywoławcza: 5.500



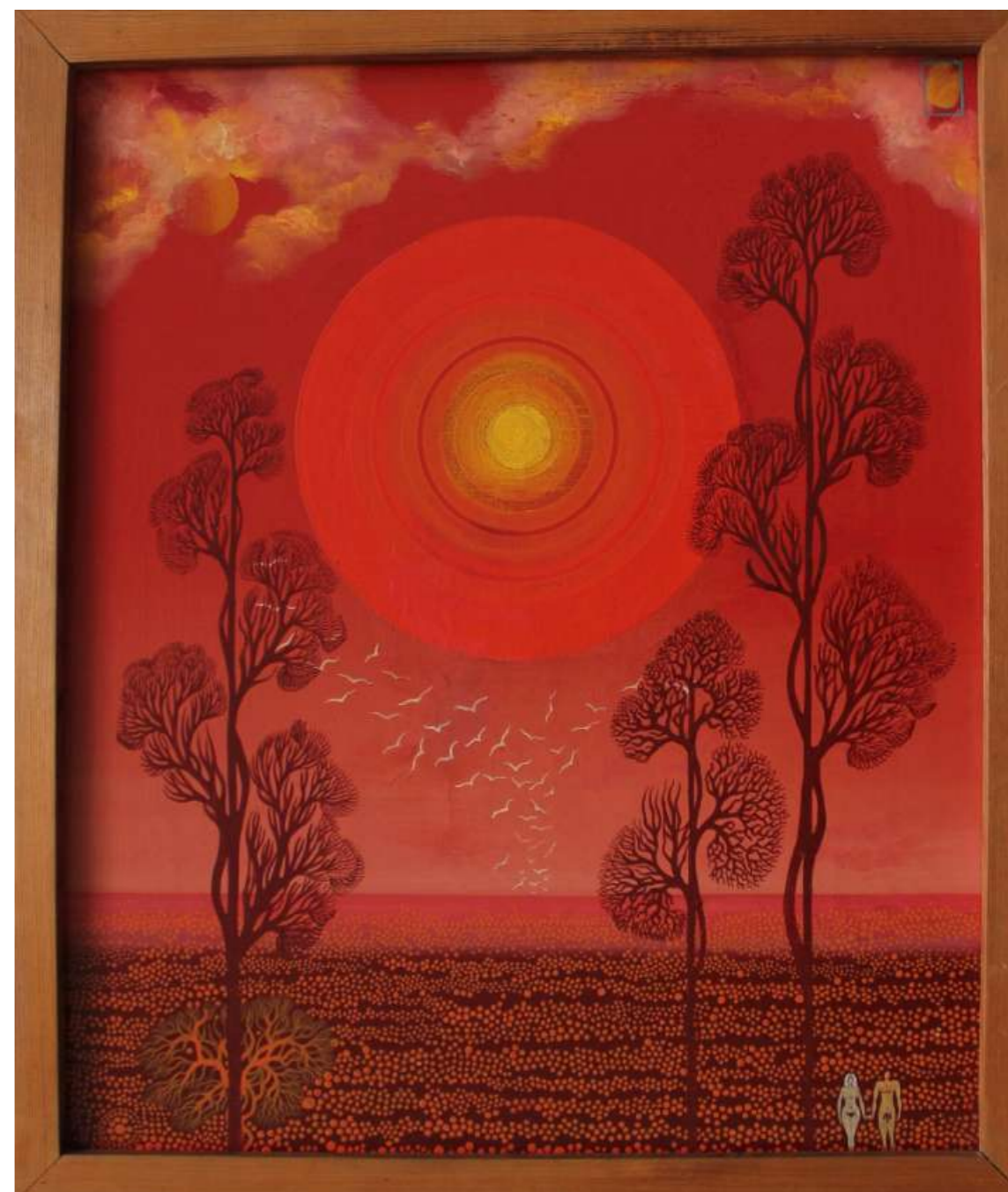
62. Józef Panfil(ur.1958)
Martwa natura z moździerzem *sygn.l.d. monogramem JP*
olej, płótno, 27,5x33

Estymacja: **4.000-6.000**
Cena wywoławcza: 3.000



63. Henryk Plich(1904-1986)
W zaułku(1933) *sygn.dat.l.d. H. Plich 33.*
olej, papier, 64x49,5

Estymacja: **2.500-3.500**
Cena wywoławcza: 1.800 ♣



64. Henryk Plóciennik(1933-2020)
Miodowy miesiąc(1979)
sygn.dat.na odwrociu H.PLÓCIENNIK 79 oraz odciskiem palca p.g.
olej, płótno, 55,5x46,5

Estymacja: **6.500-8.500**
Cena wywoławcza: 5.000 ♣

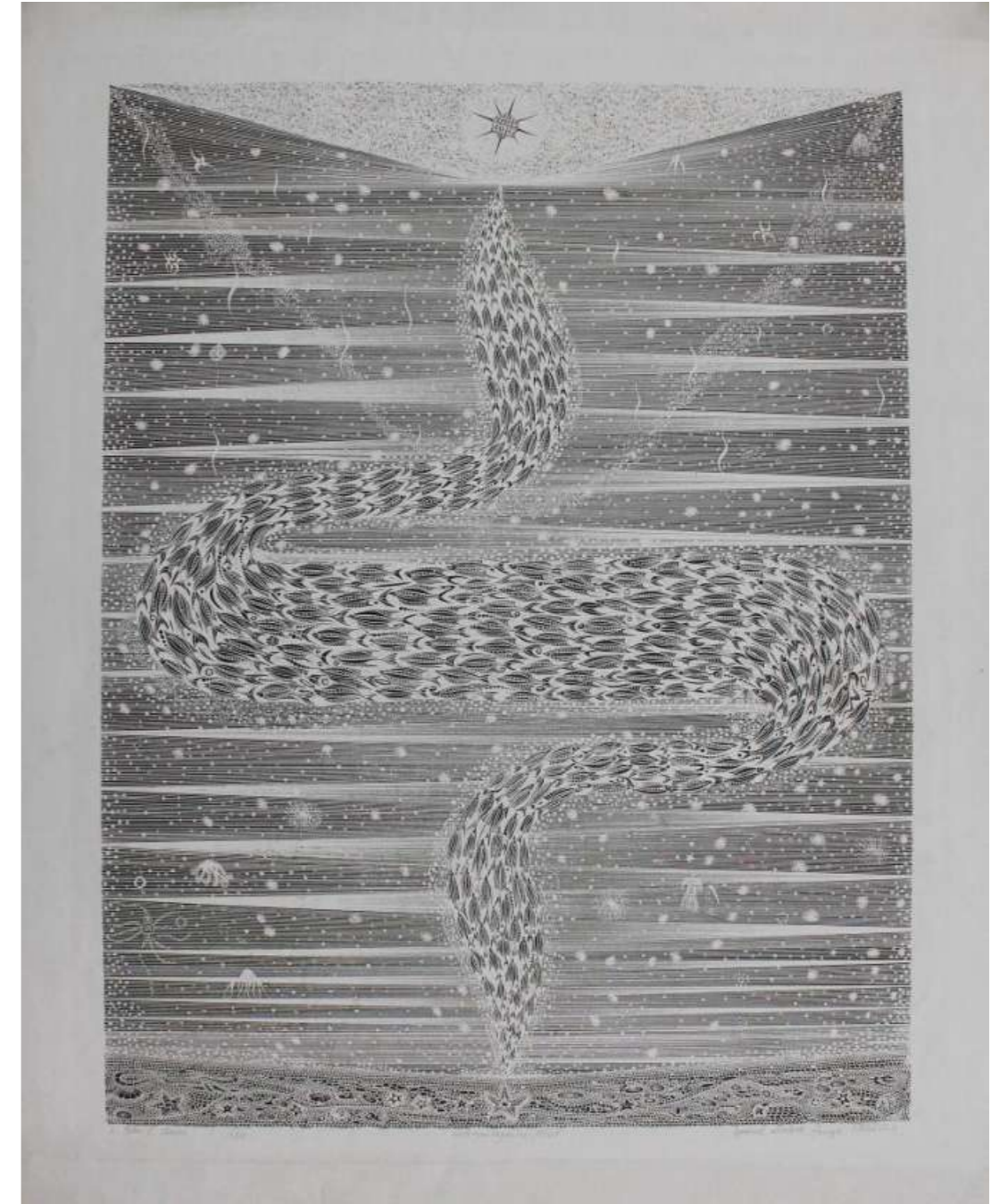


65. Henryk Plóciennik(1933-2020)

Arcydzieło IV(1981) sygn.p.d. (AP.) Henryk Plóciennik. dat.śr.d. 1981.
autocyanografia (45/50), 44,8x32,5

Estymacja: **1.800-2.700**

Cena wywoławcza: 1.500 ♣



66. Henryk Plóciennik(1933-2020)

Połów V. Ławica(1967) sygn.p.d. Henryk Plóciennik, dat.śr.d. 1967
autocyanografia (6/50), 65x50

Estymacja: **2.500-3.500**

Cena wywoławcza: 2.000 ♣



67. Henryk Priebe(1884-1966)
Huculka z koszem sygn. l.d. H. Priebe
olej, płótno/tektura, 49,5x33

Estymacja: **1.100-1.800**
Cena wywoławcza: 850 ♣



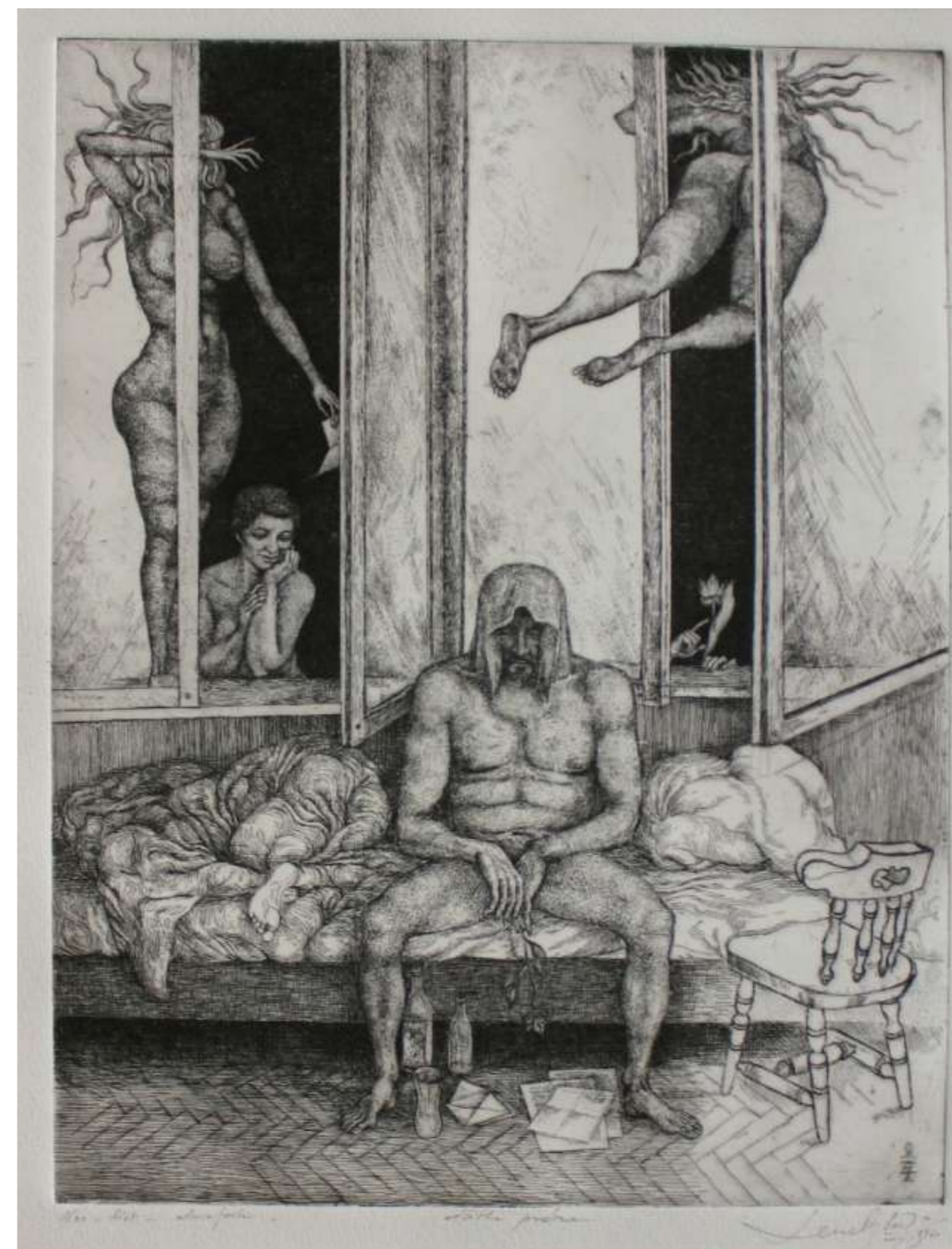
68. Stanisław Raczyński(1903-1982)
Kraków-Wawel-Kurza Stopka, Dziedziniec wawelski, Sukiennice
sygn. p.d. St. Raczyński
drzeworyt barwny, 3 szt., 36,3x23,2, 37,2x23, 33x24,7

Estymacja: **1.300-1.700**
Cena wywoławcza: 1.000 ♣



69. Leszek Różga(1924-2015)
 Putyfara(2002) *sygn.dat.p.d. Różga / 19-VI 2002 / PUTYFARA*
 kredka, papier, 60x80

Estymacja: **3.000-4.500**
 Cena wywoławcza: 2.500 ♣



70. Leszek Różga(1924-2015)
 Noc - list(1972) *sygn.dat.p.d. LeszekRóżga imp. X/1972*
i na płycie p.d. monogramem autorskim LR/72/X
 akwaforta (odbitka próbna), 32,5x25

Estymacja: **2.000-3.000**
 Cena wywoławcza: 1.800 ♣

71. Jan Rubczak(1884-1942)

Widok miasteczka w Katalonii Francuskiej *sygn.p.d. Jan Rubczak*
akwarela, papier, 87x60

Estymacja: **10.000-17.000**

Cena wywoławcza: 8.500



72. Władysław Rząd(1910-1992)
Chrystus na krzyżu *nsygn.*
drewno, 132x105x25

Estymacja: **10.000-16.000**
Cena wywoławcza: 8.000 ♣



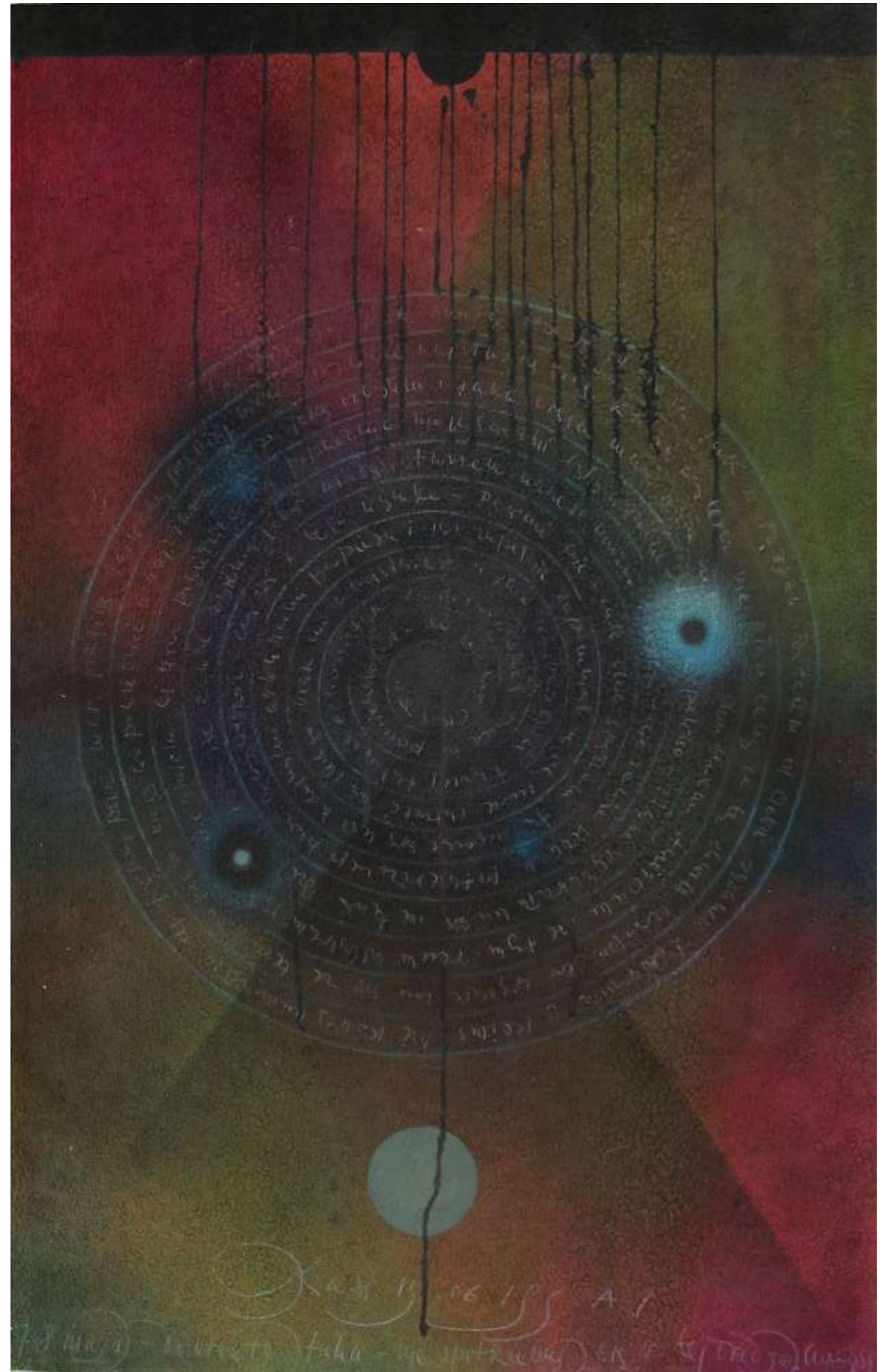
73. Adam Setkowicz(1876-1945)
Scena przy ognisku *sygn.l.d. A Setkowicz*
akwarela, gwasz, papier/tektura, 16x31,5

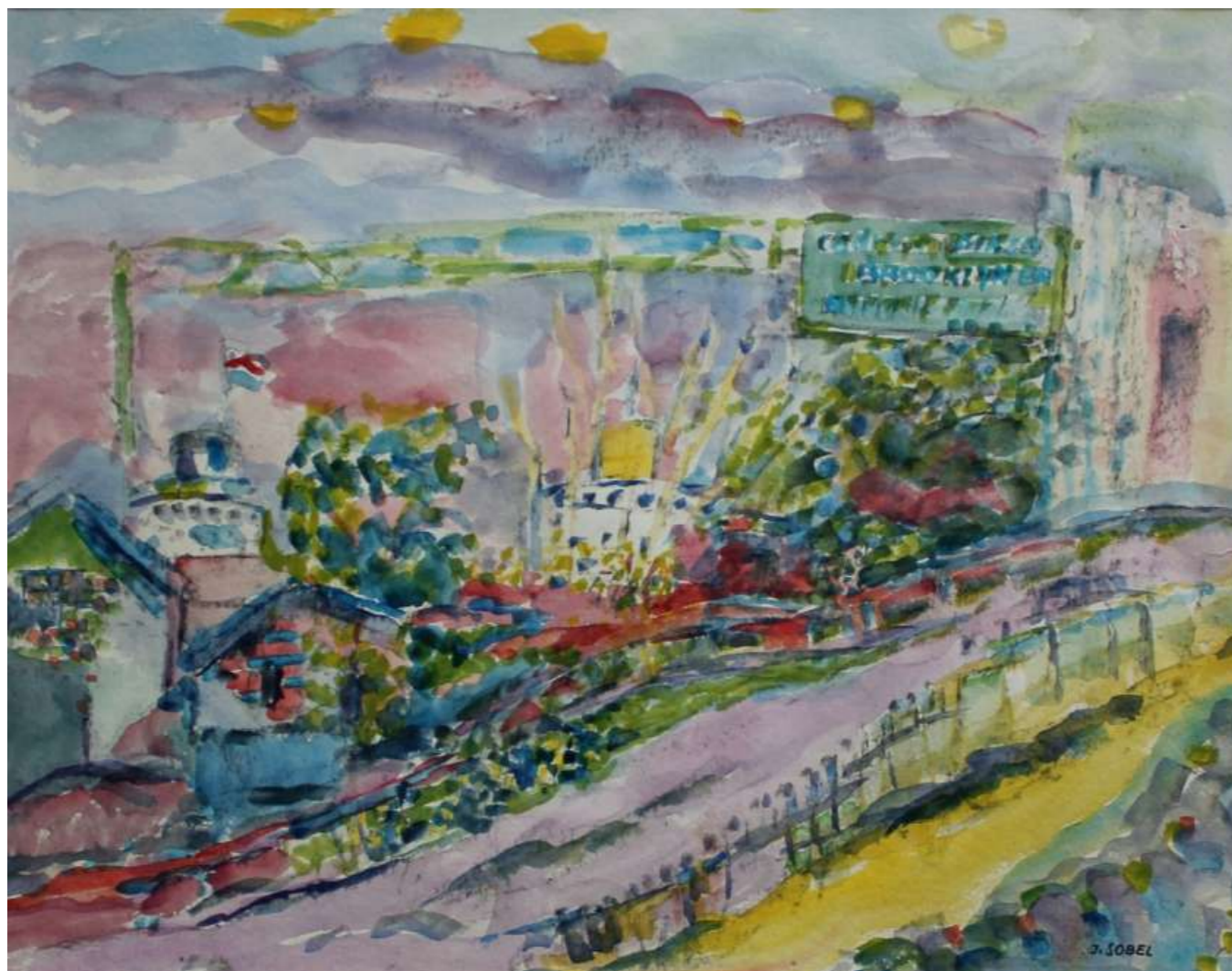
Estymacja: **3.000-4.000**
Cena wywoławcza: 2.500



74. Andrzej Smoczyński(1944-2010)
Kompozycja(1996) *sygn.dat.śr.d.1996 / ... / A Smocz*
tuszo-akwarela, papier czerpany, 97x61

Estymacja: **1.500-2.500**
Cena wywoławcza: 1.200 ♣





75. Judyta Sobel(1924-2012)
Brooklyn sygn.p.d. *J. SOBEL*
akwarela, papier, 48x61

Estymacja: **6.000-8.000**
Cena wywoławcza: 5.600 ♣



76. Donald Solo(1919-2010)
Nieborów-Biblioteka(1990) sygn.dat.p.d *DON SOLO 1990.*
akwarela, tusz, papier, 40x50

Estymacja: **1.000-1.600**
Cena wywoławcza: 800 ♣

77. Jan Stanisławski(1860-1907)
Pejzaż o zachodzie słońca *sygn.p.d. JAN STANISŁAWSKI*
olej, tektura, 14,8x22

Estymacja: **55.000-75.000**
Cena wywoławcza: 48.000



78. Zofia Stryjeńska(1891-1976)
Dziewczyna z dzbanem *nsygn.*
tuszu, papier, 32x22 (w św.p-p)

Estymacja: **4.500-6.500**
Cena wywoławcza: 3.800 ♣



79. January Suchodolski(1797-1875)
Młoda Włoszka przy studni(ok.1840)
nsygn. (ekspertyza prof. Andrzeja Ryszkiewicza z 1998 r.)
olej, płótno, 27,5x21,4

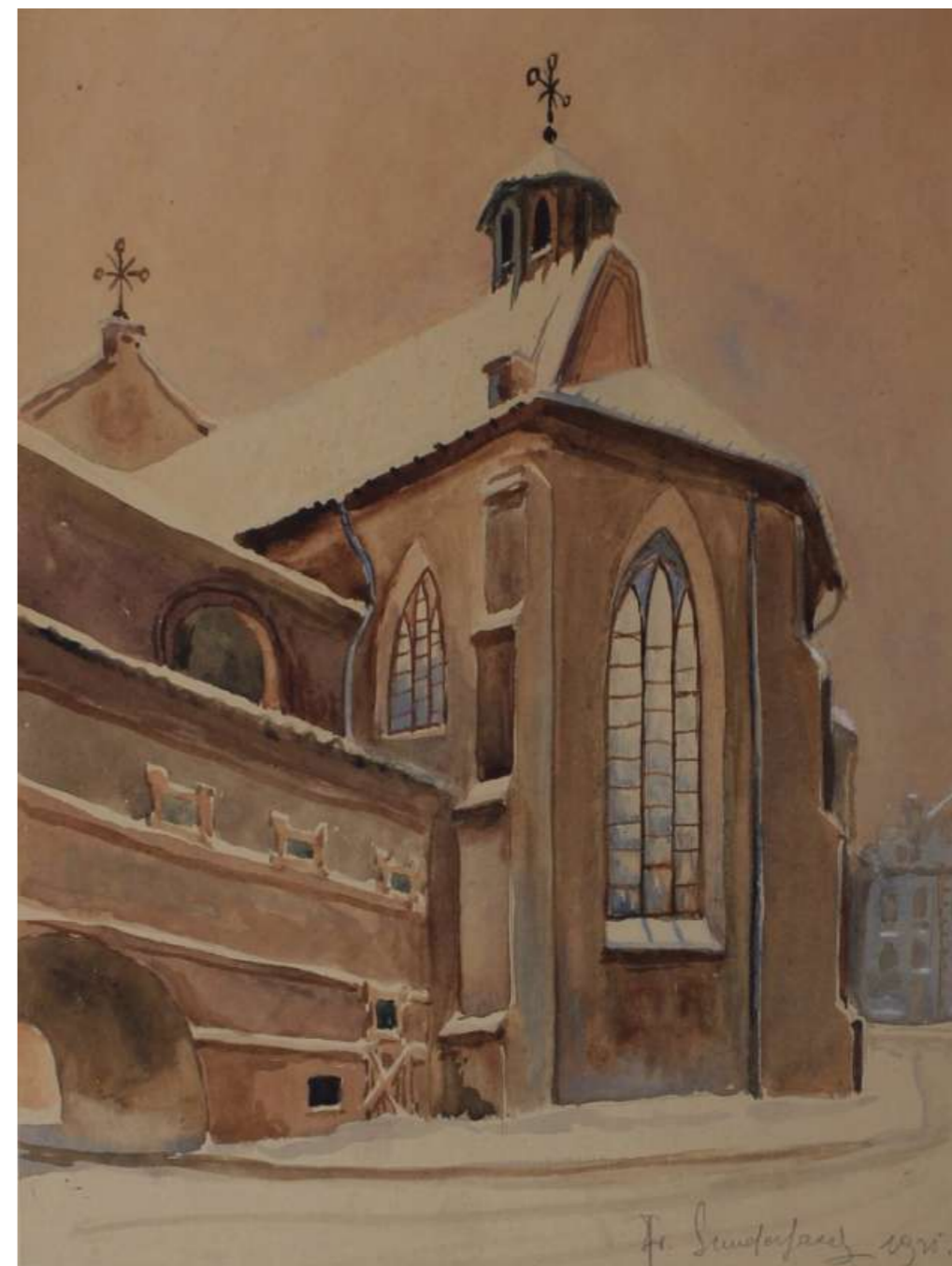
Estymacja: **40.000-55.000**
Cena wywoławcza: 34.000





80. Franciszek Sunderland(I poł.XX w.)
Zaulek miejski zimą(1925) *sygn.dat.p.d. Fr. Sunderland 1925.*
akwarela, papier/tektura, 29x22

Estymacja: **1.300-1.800**
Cena wywoławcza: 1.000



81. Franciszek Sunderland(I poł.XX w.)
Widok miejski zimą(1925) *sygn.dat.p.d. Fr. Sunderland 1925*
akwarela, papier/tektura, 28,5x21,5

Estymacja: **1.300-1.800**
Cena wywoławcza: 1.000



82. Wiktor Szczeblewski(1859-1901)
Popiersie oficera(XIX/XX w.) *sygn. Szczeblewski*
kompozycja metali, patyna, cokół drewniany, wys. 22,5

Estymacja: **1.300-1.900**
Cena wywoławcza: 1.000





83. Helena Tchorzewska(1939-1998)

Pejzaż fantastyczny z Amorem(1989) *sygn.dat.p.d. H.TCHÓRZEWSKA / 89*
tempera, papier, 60x40

Estymacja: **2.500-3.500**

Cena wywoławcza: 1.900 ♣



84. Alfred Terlecki(1883-1973)

Widok z Cyrli(1925) *sygn.dat.p.d. ALFRED TERLECKI 1925*
gwasz, papier/tektura, 19x23,5

Estymacja: **2.000-3.000**

Cena wywoławcza: 1.900 ♣



85. Józef Wasiołek(1921-2008)
Kwiaty w wazonie(1973) *sygn.dat.l.d. J.WASIOŁEK 73*
olej, pilśnia, 53x43

Estymacja: **4.000-6.000**
Cena wywoławcza: 3.500 ♣



86. Józef Wasiołek(1921-2008)
Bukiet kwiatów *sygn.l.d. J. WASIOŁEK*
olej, tektura, 18x12,5 (w św. ramy)

Estymacja: **2.500-3.500**
Cena wywoławcza: 1.900 ♣

87. Anna Weingrün-Lieblich(1904-1994)
Dzielnica żydowska *sygn.l.d. A. Weingrün*
olej, płótno/sklejka, 32,5x40

Estymacja: **5.000-7.000**
Cena wywoławcza: 3.600 ♣



88. Witold Wejchert(1867-1904)

Wyjazd na polowanie(1897) *sygn.dat.l.d. Witold Wejchert / 1897.*
olej, płótno, 90x150

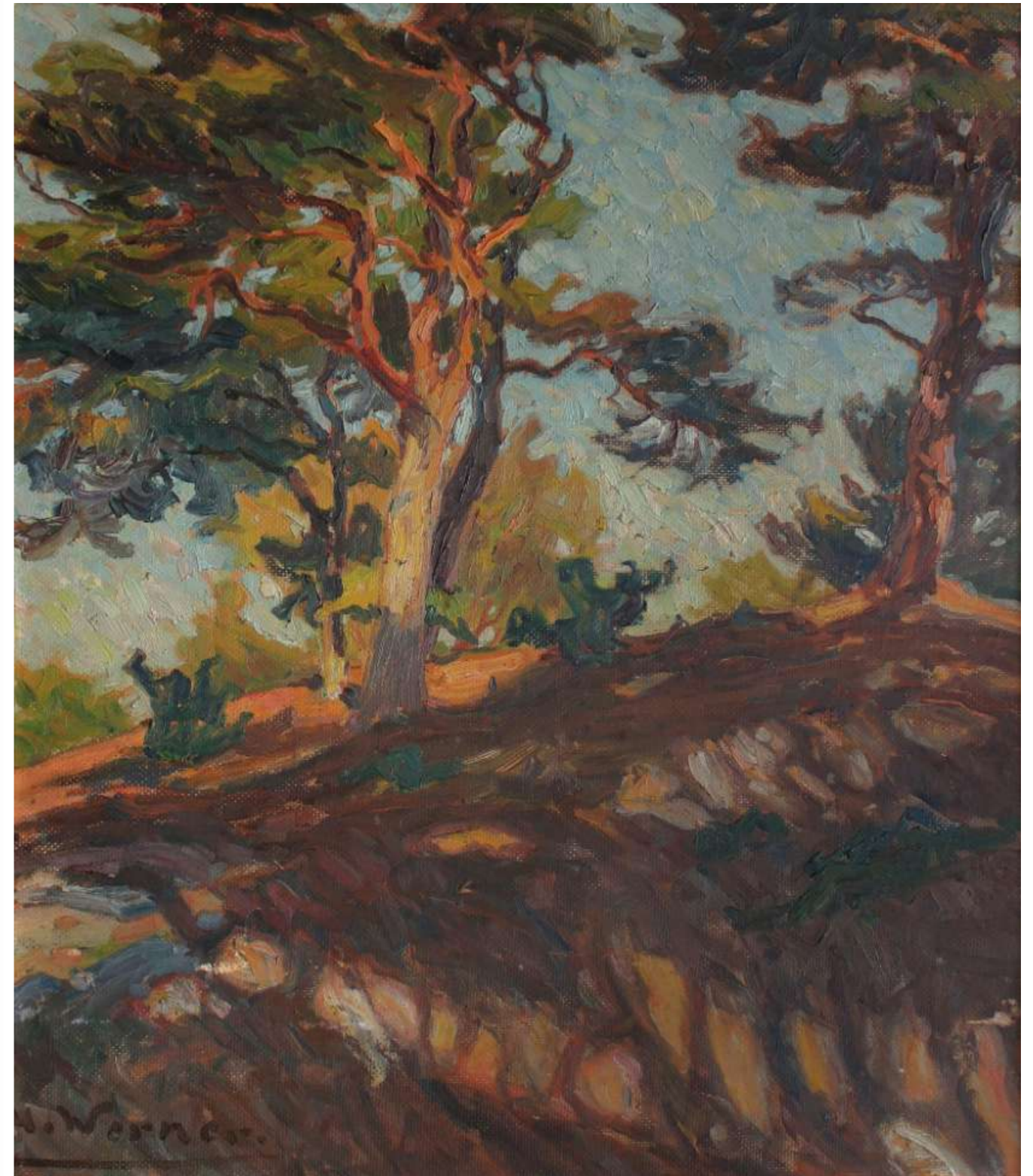
Estymacja: **14.000-20.000**

Cena wywoławcza: 9.500



89. Max Werner(1879-1952)
Sosny na Rugii *sygn.l.d. M. Werner.*
olej, pilśnia, 68,5x58,5

Estymacja: **2.200-3.000**
Cena wywoławcza: 1.800





90. Krystyn Zieliński(1929-2007)

Kompozycja M III.59(1959) *sygn.dat. na odwrociu KRYSTYN / ZIELIŃSKI/ 59*
technika własna, metal, deska, 26x26x2,5

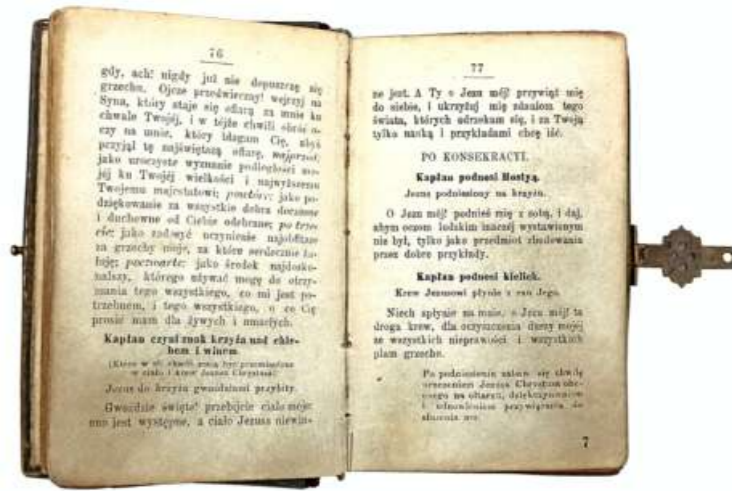
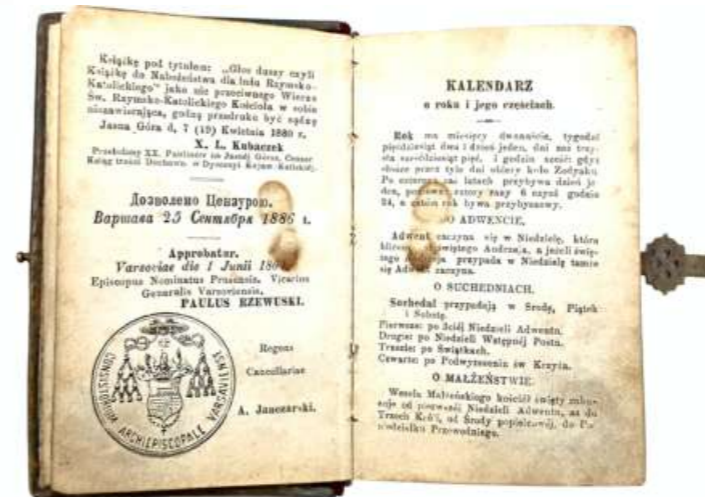
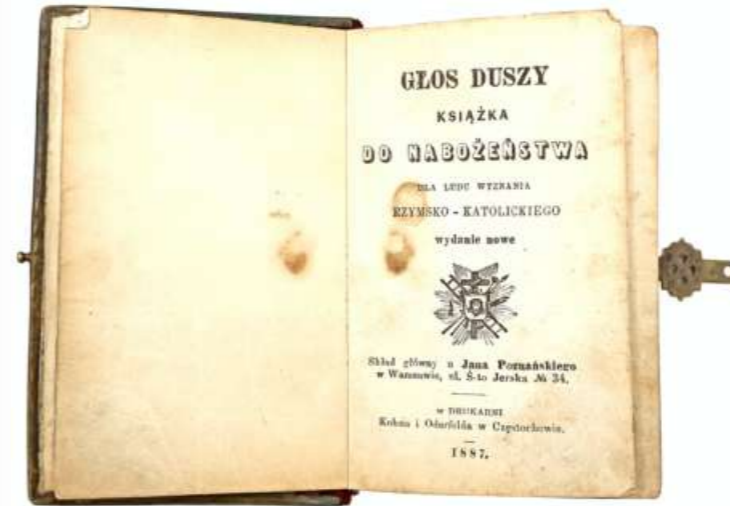
Estymacja: **15.000-20.000**

Cena wywoławcza: 12.500 ♣

91. A.N.(I poł.XX w.)
Pejzaż z kościołem *sygn.nieczytelnie p.d.*
olej, sklejka, 30,5x40,5

Estymacja: **600-1.000**
Cena wywoławcza: 500





92. Modlitewnik „Głos Duszy”(Warszawa, 1887)
wydanie nowe, oprawa: papier-mâché pokryty laką, inkrustacja kością,
mosiądz, grzbiet: aksamit

Estymacja: 300-600
Cena wywoławcza: 250



93. Cukiernica-puchar(pocz.XX w.) *nsygn.*
szkło kryształowe biało-rubinowe, powlekane, wybierane, wys. 17

Estymacja: **600-900**
Cena wywoławcza: 500



94. Figurka Dzieci z lalką(Kopenhaga, 1901-1923)

sygn. Chr Th naszkliwnie: korona / ROYAL COPENHAGEN / 990.

podszkliwnie kobaltem: 126 / symbol trzech fal

[proj. Christiana Thomsena z 1906 r., Królewska Manufaktura Porcelany w Kopenhadze, czynna od 1760 do dziś]

porcelana biała malowana, szkliwiona, 11,5x11,5x10,5

Estymacja: **1.800-2.600**

Cena wywoławcza: 1.500





95. Filizanka ze spodkiem(Paryż, XIX/XX w.)

sygn. Minerwa / w rombie: dwa młotki H&H

srebro pr. 925, 166,2 g, wys. filizanki 5,8; śr. spodka 13,5

Estymacja: **1.200-1.800**

Cena wywoławcza: 1.000



96. Filizanka ze spodkiem(Paryż, XIX/XX w.)

sygn. Minerwa / w rombie: D ROUSSEL

[Claude Doure Roussel, czynny w Paryżu od 1895 r.]

srebro pr. 925, 130,3 g, wys. filizanki 7,7; śr. spodka 12,3

Estymacja: **1.000-1.600**

Cena wywoławcza: 850



97. Kieliszek(Kopenhaga, 1915)

sygn. trzy wieże / CHF / na tarczy: D młotek A

[probierz Christian F. Heise czynny w Kopenhadze 1904-1932]

srebro pr. 826, 29,3 g, wys. 5

Estymacja: **300-400**

Cena wywoławcza: 200



98. Kieliszki na podstawce-zestaw do likieru(Piotrków Trybunalski, 1930-1939)

nsygn. proj. nr 198

[Huta Szkła Gospodarczego Hortensja w Piotrkowie Trybunalskim]

szkło bezbarwne szlifowane, 6 kieliszków, wys. 7,5; podstawka 3x20x11, pęknięcia i ubytki szkła

Estymacja: **600-1.100**

Cena wywoławcza: 500



99. Korona na Torę(Gdańsk, XVIII/XIX w.)

sygn. na tarczy: dwa krzyże pod koroną / w owalu: monogram wiązany GS
srebro złoczone, 790,9 g, mosiądz, wys. 18, śr. 18,
zwieńczenie z orłem pasowane późniejsze, ślady napraw

Estymacja: **28.000-35.000**
Cena wywoławcza: 25.000



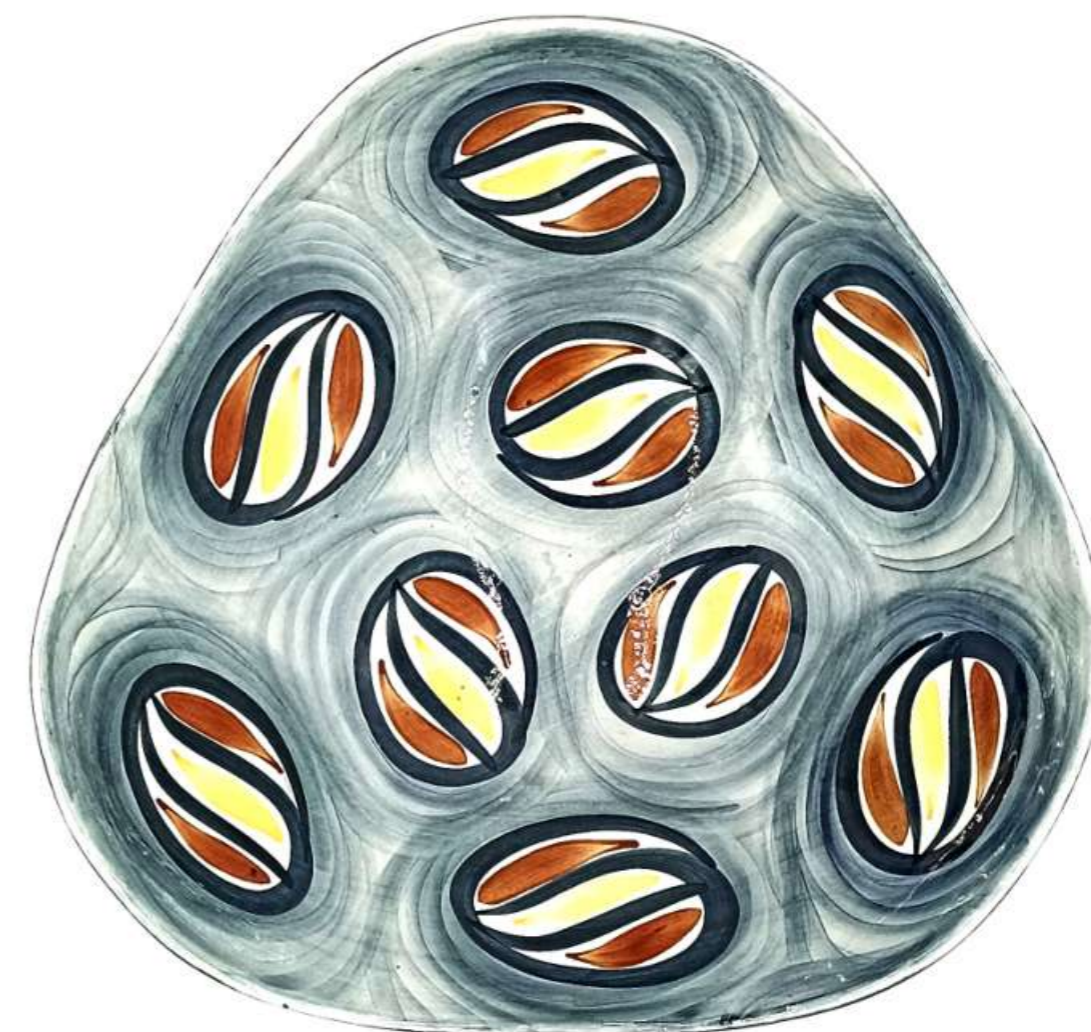
100. Mlecznik(Oslo, 1926)
sygn. znak złotnika 830 S / 9231 / D
srebro pr. 830, 66 g, wys. 4,5; grawerowana inskrypcja: B / 11-3-1926

Estymacja: **600-900**
Cena wywoławcza: 500

101. Patera dekoracyjna(l.20.XX w.) *nsygn.*
szkło uranowe prasowane, malowane, śr. 18,5

Estymacja: **150-250**
Cena wywoławcza: 100





102. Patera na owoce(Włocławek, 1.60.XX w.)
*sygn. WŁOCLAWEK / Zakłady Fajansu / Rewolucji 1905 / Hand painted /
Made in Poland / 3178 [Zakłady Fajansu „Włocławek” we Włocławku]*
fajans malowany, szklwiony, wys. 11,5; śr. 28

Estymacja: **2.000-3.000**
Cena wywoławcza: 1.800



103. Pojemnik na karty(Niemcy ?, XIX/XX w.)
sygn. 800 / punca mało czytelna
srebro pr. 800, 102,8 g, wys. 7,8

Estymacja: **1.200-1.800**
Cena wywoławcza: 1.000





104. Pojemniki na przyprawy-zestaw 9 szt.(Chodzież, 1.30.XX w.)
sygn. *F* na tarczy / *CHODZIEŻ*, wyciski: *1045/I* oraz *1045/II*
[Fabryka Fajansu Czesława Szramy i Wincentego Kapczyńskiego]
fajans szklwiony, malowany, pokrywki cyna patynowana,
4 większe pojemniki wys.18; 5 mniejszych pojemników wys. 15,2;
lekke przetarcia szklwa

Estymacja: **1.800-2.700**
Cena wywoławcza: 1.500



105. Pucharek(Dania, XIX/XX w.) sygn. *trzy wieże / SC / D*
srebro, 67,9 g, grawerka, wys. 7,5

Estymacja: **800-1.200**
Cena wywoławcza: 650



106. Pucharek pamiątkowy(1937-1938) *sygn. E.P.N.S. PAT. No 432739*
plater, wys. 8,5, na plakiecie inskrypcja: C.V.K.O. / WINNERS 1937-8

Estymacja: **150-250**
Cena wywoławcza: 100



107. Pucharki - zestaw 3 szt.(Norwegia, 1920-1939)
sygn. 830 punca mało czytelna, N / 830 S świecznik trójramienny / 7
[złotnik Norsk Solvareindustri, czynny w Oslo 1931-1992],
830 S pucharek w otoku / L [złotnik Thorvald Mathinsen Solvarefabrikk
czynny w Tonsbegr 1900-1925]
srebro pr. 830, 81,3 g, pucharek z grawerowanym napisem:
M.T.K / 2PR / J.P.S., wys. 5, z napisem: 1PR 1939, wys. 6,5;
z napisem: HALDOR OPPEDAL / TVEIT, wys. 9

Estymacja: **1.000-1.500**
Cena wywoławcza: 950



108. Ramka na zdjęcie(Hanau, XIX/XX w.)
sygn. pod koroną monogram wiązany WK / pod koroną G / punca mało czytelna
[firma Wolf&Knell czynna w Hanau 1887-1914]
srebro, 80 g, szkło, 13,5x10

Estymacja: **1.800-2.300**
Cena wywoławcza: 1.500



109. Sitko do herbaty z ociekaczem(Wietnam, po 1960)
sygn. VIETNAM 0'900
srebro pr. 900, 72 g, 8x13x4,5

Estymacja: **800-1.100**
Cena wywoławcza: 750



110. Szkatulka z orłami(XIX/XX w.) *nsygn.*
metal srebrzony, 8x14x14

Estymacja: **1.400-2.000**
Cena wywoławcza: 1.300



111. Świecznik chanukowy(XIX/XX w.) *nsygn.*
mosiądz patynowany, 58x46x12

Estymacja: **5.000-9.000**
Cena wywoławcza: 3.800



112. Talerzyki ozdobne 2 szt.(l.20.XX w.) *nsygn.*
szkło uranowe, prasowane malowane, śr. 17 i 16,5

Estymacja: **200-300**
Cena wywoławcza: 150



113. Tas na Torę(XIX w.) *sygn. 84 / EC*
srebro złoczone pr. 84, 206,3 g, 20,2x17,8

Estymacja: **15.000-20.000**
Cena wywoławcza: 13.000



114. Tondo Porwanie Sabineek(k.XIX w.) *nsygn.*
ceramika malowana, szklwiona, śr. 62,5; widoczne pęknięcie

Estymacja: **2.000-3.000**
Cena wywoławcza: 1.800



115. Wazon(Wołomin, l.70.XX w.)
nsygn. [proj. Henryk Albin Tomaszewski (1906-1993)?, Huta Szkła Wołomin]
szkło sodowe, barwione w masie na kolor miodowy, wys. 24

Estymacja: **600-1.000**
Cena wywoławcza: 500



116. Wazon(XX w.) *nsygn.*
szkło zielone, opalizowane, wys. 27,5

Estymacja: **800-1.400**
Cena wywoławcza: 650



117. Wazon Kielich(Kraków, l.70.XX w.) *nsygn.*
[proj. Jerzy Słuczana-Orkusz(1924-2002), wzór I-7zd/73, Krakowski Instytut Szkła]
szkło sodowe, barwione w masie, rubinowe, ręcznie formowane, wys. 26,5

Estymacja: **600-900**
Cena wywoławcza: 500



118. Wazon secesyjny z jaszczurką(Dania, l.20.XX w.)
sygn. wycisk IPE pod koroną / 364 / XL / DENMARK naszkliwnie: 7
[Manufaktura P.Ipsens Enke czynna w Kopenhadze 1843-1955, model nr 364]
terakota, angoba, wys. 27, drobne ubytki

Estymacja: **2.000-3.000**
Cena wywoławcza: 1.800



119. Zestaw kawowy brązowy „Karolina”(Chodzież, 1.60.XX w.)
sygn. C w trójkącie / CHODZIEŻ / MADE IN POLAND
porcelana biała, natrysk wybierany, wys. dzbanek 21,5, cukiernica 10,5,
mlecznik 11, filiżanki 9, śr. spodka 14,5, jedna filiżanka wyszczerbiona

Estymacja: **1.300-1.800**
Cena wywoławcza: 1.000



120. Zestaw kawowy czarny „Goplana” dla 4 osób(Ćmielów, 1.60.XX w.)
sygn. Ć w trójkącie / ĆMIELÓW / MADE / IN POLAND
[proj. Wincenty Potacki(1904-2001)]
porcelana biała malowana, natrysk wybierany, wys. dzbanek 27, mlecznik 14,
cukiernica 13, filiżanki 8, śr. spodka 14

Estymacja: **1.300-1.800**
Cena wywoławcza: 1.000

Zlecenia licytacji przyjmujemy pod adresem
galeria@ryneksztuki.lodz.pl

bądź telefonicznie pod numerami

42 630 4779 oraz **509 922 593**

Istnieje również możliwość zgłoszenia chęci licytacji
bezpośrednio na naszej stronie www.ryneksztuki.eu